



# เครื่องขัดกระดาษทรายลม 5" AIR SANDER NON-VACUUM 5"

MODEL **5118**

**รัศมีการหมุนสุ่ม 5 mm**  
RANDOM ORBITAL DIAMETER

## แรงสั่นสะเทือนน้อย

ขัดผิวงานได้ **เรียบเนียน**  
สำหรับงานขัดสีรถยนต์  
งานขัดผิวไม้ งานฝ้าเพดาน



## ความเร็วรอบ 0-12000 RPM

**1,350.-/PC**  
18 Boxes/ctn

### รายละเอียดสินค้า/SPECIFICATION

ลักษณะการใช้งาน (TYPE OF FUNCTION)	ไม่ดูดฝุ่น (NON-VACUUM)
ขนาดแป้นขัด (SANDING PAD)	5" (125 mm) <small>Velcro ref. SPV5-NH</small>
ขนาดเกลียว (SPINDLE THREAD)	5/16"x24
กำลังเครื่อง (POWER)	240W
ความเร็วรอบ (FREE SPEED)	12000 RPM
รัศมีการหมุนสุ่ม (RANDOM ORBITAL DIAMETER)	5 mm
อัตราการไหลลม (AVERAGE AIR CONSUMPTION)	480L/min
แรงดันลมที่ต้องการ (REQUIRED AIR PRESSURE)	6.2bar (90PSI)
ขนาดเกลียวทางเข้าลม (AIR INLET)	1/4"
ขนาดสายลมเข้า (AIR INLET HOSE)	5x8 mm
ระดับเสียง (SOUND LEVEL)	90dB
ขนาดเครื่อง (DIMENSIONS)	17x12.5x11 cm
น้ำหนัก (WEIGHT)	780 g

**วิธีใช้ :** ใช้ขัดพื้นผิวที่ต้องการ ประกอบด้วย  
กับแป้นขัด ขนาด 5 นิ้ว (แบบไม่มีรู)

### ข้อแนะนำ :

- ควรติดตั้งคู่กับชุดกรองลม เพื่อป้องกันความชื้น และหล่อลื่นส่วนประกอบที่อยู่ภายใน
- **ควรใช้บีมลมที่ผลิตปริมาณลมมากกว่า 480L/min**
- เครื่องขัดสามารถขัดได้ทุกพื้นผิว โดยที่ผู้ใช้จะต้องเลือกใช้แป้นขัดให้เหมาะกับพื้นผิวนั้นๆ

### อุปกรณ์มาตรฐาน

STANDARD ACCESSORIES

1. แป้นรองขัด 5" หลังติดตุ๊กแก (VELCRO SANDING PADS, 5") (MODEL : SPV5-NH NO-HOLE)
2. ประแจ (WRENCH)
3. คอปปเปอร์ 1/4" (COUPLER)



เครื่องมือสำหรับรถยนต์ : AUTOMOTIVE VEHICLE

Category **13**

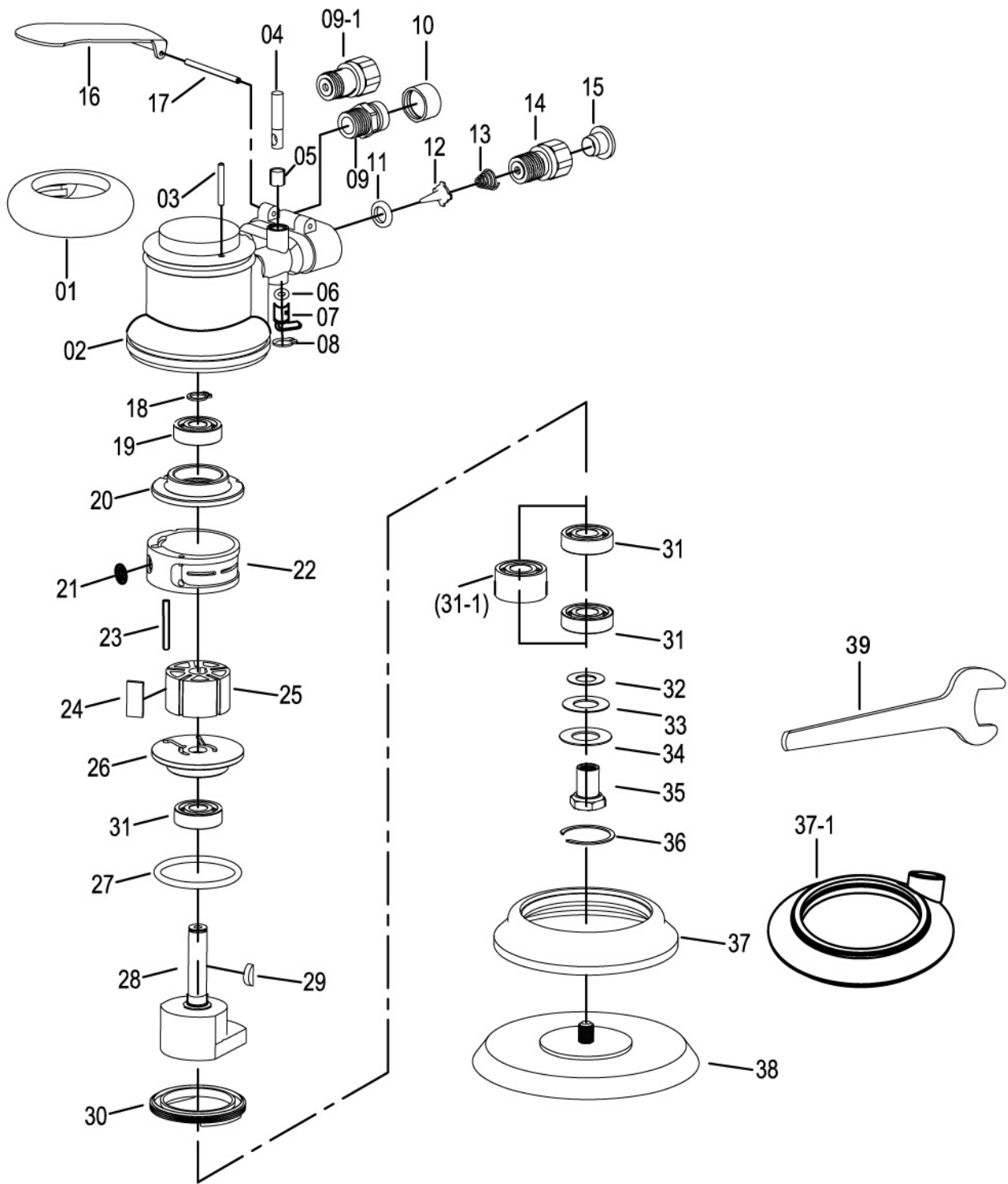


# เครื่องขัดกระดาษทรายกลม 5"

AIR SANDER NON-VACUUM 5"

MODEL **5118**

## SPARE PARTS





# เครื่องขัดกระดาษทรายลม 5"

AIR SANDER NON-VACUUM 5"

MODEL **5118**

## SPARE PARTS

NO.	NAME	QTY	PRICE	NO.	NAME	QTY	PRICE
1	Housing Grip (ตัวยึดฐาน)	1		21	O-Ring (Ø6x2) (โอริง)	1	
2	Housing (ฐาน)	1		22	Cylinder (กระบอกสูบ)	1	<b>180.-</b>
3	Pin (ลิ่ม)	1		23	Spring Pin (Ø3x25) (ลิ่มสปริง)	5	
4	Valve Stem (ก้านวาล์ว)	1	<b>20.-</b>	24	Roter Blade (ใบมีดโรเตอร์)	1	<b>20.-</b>
5	Bushing (ข้อต่อบุชซิ่ง)	1		25	Rotor (มอเตอร์)	1	<b>120.-</b>
6	O-Ring (Ø2.2x2) (โอริง)	1		26	Front End Plate (แผ่นท้าย)	1	<b>200.-</b>
7	Regulator (เรกิวเลเตอร์)	1		27	O-Ring (Ø40x3.55) (โอริง)	1	
8	Snap Ring (แหวนล็อก)	1		28	Balancer (บาลานเซอร์)	1	
9	Exhaust Adapter (อะแดปเตอร์ท่อไอเสีย)	1		29	Woodruff Key (ลิ่มส่งกำลัง)	1	
9-1	Hex Head Screw (สกรูหัวหกเหลี่ยม)	1	<b>20.-</b>	30	Lock Ring (แหวนล็อก)	3	
10	Muffer Element (สแตนเลสสตีลเบม)	1		31	Bearing 6001 (ลูกปืน)	1	
11	Valve Seat (บ่าวาล์ว)	1	<b>30.-</b>	31+1	Bearing 5001RS (ลูกปืน)	1	
12	Valve Tip (ปลายวาล์ว)	1	<b>30.-</b>	32	Gasket (Small) (ปะเก็นเล็ก)	1	
13	Spring (สปริง)	1	<b>20.-</b>	33	Gasket (Big) (ปะเก็นใหญ่)	1	
14	Inlet Adapter (อะแดปเตอร์ขาเข้า)	1		34	Gasket (Iron) (ปะเก็นเหล็ก)	1	
15	Plastic Plug (ปลั๊กพลาสติก)	1		35	Spindle (แกนหมุน)	1	
16	Handle Lever (คันโยก)	1		36	Snap Ring (แหวนสแน็ป)	1	
17	Spring Pin (Ø2.5x4.2) (ลิ่มสปริง)	1		37	Shroud Guard (ยางหุ้มป้องกัน)	1	
18	Retain Ring (แหวนล็อก)	1		37-1	Shroud Guard (SV) (ยางหุ้มป้องกัน)	1	
19	Bearing (6000) (ลูกปืน)	1		38	Sanding Pad (แป้นขัดกระดาษทราย)	1	
20	Rear End Plate (แผ่นท้าย)	1	<b>150.-</b>	39	Wrench 24 mm (ประแจ)	1	



# เครื่องขัดกระดาษทรายลม 6"

AIR SANDER SELF-VACUUM

MODEL **6118**

**รัศมีการหนีศูนย์กลาง 5 mm**

RANDOM ORBITAL DIAMETER

มีระบบ  
**การจับเก็บฝุ่น**  
ที่มีประสิทธิภาพ  
แรงสั่นสะเทือนน้อย  
ขัดผิวงานได้ เรียบเนียน



งานอู่รถ



**ความเร็วรอบ**  
**0-10500 RPM**

**1,650.-/PC**  
**12 Boxes/ctn**

## รายละเอียดสินค้า/SPECIFICATION

ลักษณะการใช้งาน (TYPE OF FUNCTION)	ดูดฝุ่นในตัว (SELF-VACUUM)
ท่อดูดฝุ่น (SUCTION HOSE)	Ø3.5x100 cm
ขนาดแป้นขัด (SANDING PAD)	6"
ขนาดเกลียว (SPINDLE THREAD)	5/16"x24
กำลังเครื่อง (POWER)	240W
ความเร็วรอบ (FREE SPEED)	10500 RPM
รัศมีการหนีศูนย์กลาง (RANDOM ORBITAL DIAMETER)	5 mm
อัตราการไหลลม (AVERAGE AIR CONSUMPTION)	480L/min
แรงดันลมที่ต้องการ (REQUIRED AIR PRESSURE)	6.2bar (90PSI)
ขนาดเกลียวทางเข้าลม (AIR INLET)	1/4"
ขนาดสายลมเข้า (AIR INLET HOSE)	5x8 mm
ระดับเสียง (SOUND LEVEL)	60dB
ขนาดเครื่อง (DIMENSIONS)	24x15x10 cm
น้ำหนัก (WEIGHT)	970 g

**วิธีใช้ :** ใช้ขัดพื้นผิวที่ต้องการ ประกอบด้วย กับแป้นขัด ขนาด 6 นิ้ว

### ข้อแนะนำ :

- ควรติดตั้งคู่กับชุดกรองลม เพื่อป้องกันความชื้น และหล่อลื่นส่วนประกอบที่อยู่ภายใน
- **ควรใช้บีมลมที่ผลิตปริมาณลมมากกว่า 480L/min**
- เครื่องขัดสามารถขัดได้ทุกพื้นผิว โดยที่ผู้ใช้จะต้องเลือกใช้แป้นขัดให้เหมาะกับพื้นผิวนั้นๆ

### อุปกรณ์มาตรฐาน

STANDARD ACCESSORIES

1. แป้นรองขัด 6"x6H
2. ประแจ (WRENCH)
3. ถุงผ้าดูดฝุ่น (DUST BAG)
4. คอปเปอร์ 1/4" (COUPLER)
5. ท่อดูดฝุ่น (SUCTION HOSE SIZE)



เครื่องมือสำหรับอู่รถยนต์ : AUTOMOTIVE VEHICLE

Category **13**

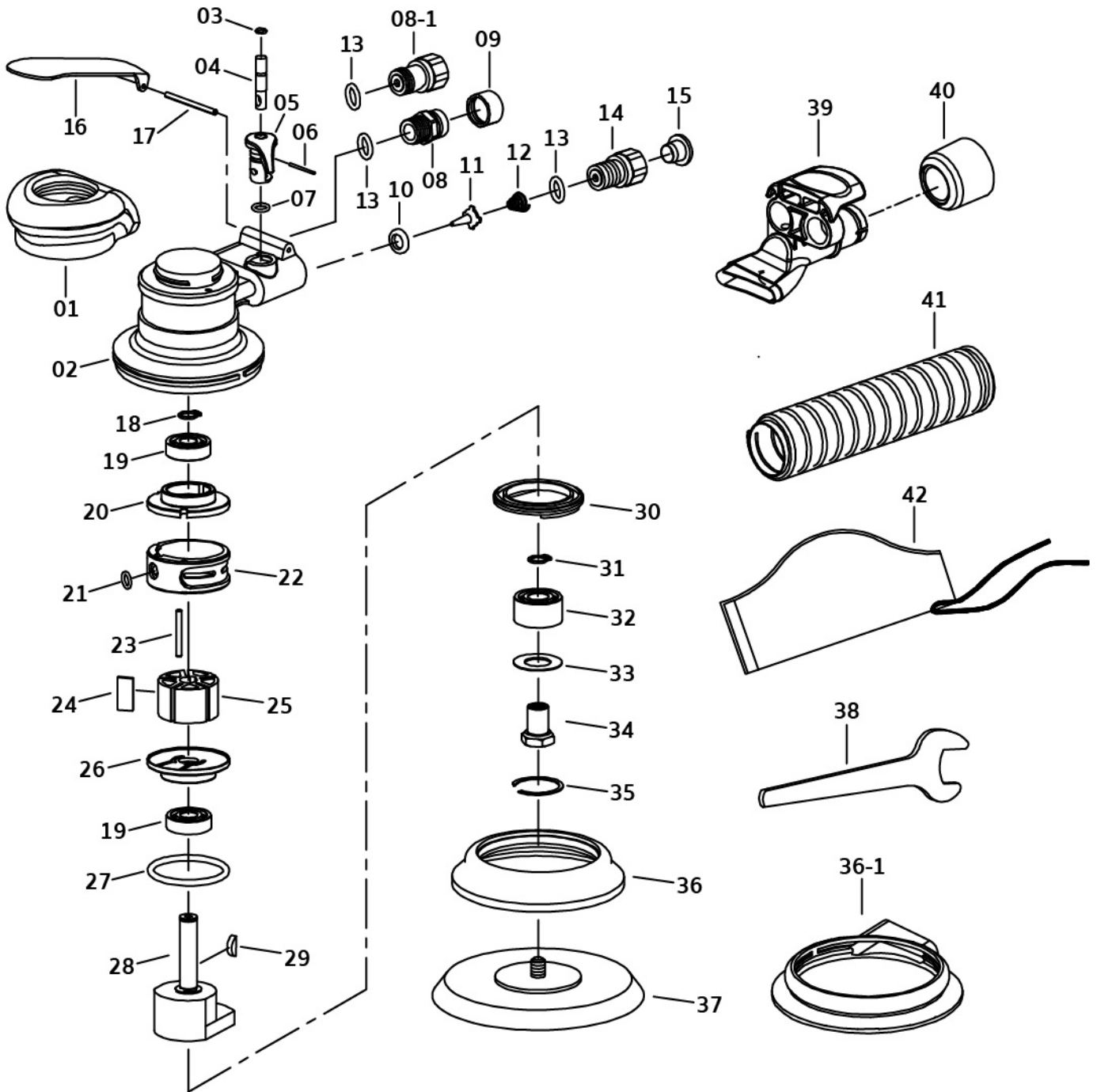


# เครื่องขัดกระดาษทรายกลม 6"

AIR SANDER SELF-VACUUM

MODEL 6118

## SPARE PARTS





# เครื่องขัดกระดาษทรายลม 6"

AIR SANDER SELF-VACUUM

MODEL **6118**

## SPARE PARTS

NO.	NAME	QTY	PRICE	NO.	NAME	QTY	PRICE
1	Housing Grip (ที่จับตัวเรือน)	1		22	Cylinder (กระบอกสูบ)	1	
2	Housing (ตัวเรือน)	1		23	Spring Pin (Ø3x24) (ลิ่มสปริง)	1	
3	O-Ring(Ø4x1.2) (โอริง)	1		24	Roter Blade (ใบมีดโรเตอร์)	5	
4	Valva Stem (ก้านวาล์ว)	1		25	Roter (มอเตอร์)	1	
5	Regulator (ข้อต่อลมบูชิ่ง)	1		26	Front End Plate (แผ่นท้าย)	1	
6	Spring Pin (Ø2.5x11) (ลิ่มสปริง)	1		27	O-Ring (Ø40x3.55) (โอริง)	1	
7	O-Ring(Ø9x2) (โอริง)	1		28	Balancer (บาลานเซอร์)	1	
8	Exhaust Adapter (อะแดปเตอร์ท่อไอเสีย)	1		29	Woodruff Key (ลิ่มส่งกำลัง)	1	
8.1	Hex Head Screw (สกรูหัวหกเหลี่ยม)	1		30	Lock Ring (แหวนล็อก)	1	
9	Muffler Element (กรองท่อไอเสีย)	1		31	Washer (ตะลึงลูกปืน)	1	
10	Valve Seat (น่าวาล์ว)	1		32	Ball Bearing (5001) (ลูกปืน)	1	
11	Valve Tip (ปลายวาล์ว)	1		33	Gasket (Iron) (ปะเก็นเหล็ก)	1	
12	Spring (สปริง)	1		34	Spindle (เดือยหมุน)	1	
13	O-Ring (Ø10.5x1.8) (โอริง)	1		35	Snap Ring (แหวนสแน็ป)	1	
14	Inlet Adapter (อะแดปเตอร์ขาเข้า)	1		36	Shroud Guard (ยางหุ้มป้องกัน)	1	
15	Plastic Plug (ปลั๊กพลาสติก)	1		36-1	Shroud Guard (V) (ยางหุ้มป้องกัน)	1	
16	Handle Lever (คันโยก)	1		37	Sanding Pad (แผ่นขัดกระดาษทราย)	1	
17	Spring Pin (Ø2.5x42) (ลิ่มสปริง)	1		38	Wrench 24MM (ประแจ)	1	
18	Reting Ring (แหวนล็อก)	1		39	Tube (ท่อต่อ)	1	
19	Ball Bearing (6000) (ลูกปืน)	2		40	Hose Connector (ข้อต่อท่อ)	1	
20	Rear End Plate (แผ่นท้าย)	1		41	Hose (ท่อยาง)	1	
21	O-ring (Ø6x2) (โอริง)	1		42	Cloth Bag (ถุงผ้าดูดเก็บฝุ่น)	1	



# เครื่องขัดกระดาษทรายลม 5" AIR SANDER 5"

MODEL 5130

ผลิตด้วยเครื่องจักรทันสมัย ให้ค่าความแม่นยำเพียง

## 1 ไมครอน

จึงสามารถขัดพื้นผิวได้ เรียบเนียนที่สุดไม่เกิดรอยคลื่น

## ให้แรงบิดสูงสุด

และเสียงเบาที่สุด

PRODUCED WITH MODERN MACHINES WITH HIGH ACCURACY. DISTORTION TO LESS AS 1 MICRON SURFACE CAN BE POLISHED SMOOTH OPERATION. NO TRACE WAVE A SCRUB AWAY THE BEST CENTER.THE MAXIMUM TORQUE AND LIGHTEST.



3,950.-/Pc  
12 Pcs/Cartron

### รายละเอียดสินค้า/SPECIFICATION

ลักษณะการใช้งาน Type of Function	ไม่ดูดฝุ่น (Non-Vacuum)
ขนาดแป้นขัด Sanding Pad	5" (125mm)-Velcro ref.SPV5-NH
ขนาดเกลียว Spindle Thread	5/16"x24
กำลังเครื่อง Power	240W
ความเร็วรอบ Free Speed	12,000RPM
รัศมีการหมุนหนีศูนย์กลาง Random Orbital Diameter	5mm
อัตราการกินลม Average Air Consumption	480L/min
แรงดันลมที่ต้องการ Required Air Pressure	6bar (87PSI)
ขนาดเกลียวทางเข้าลม Air Inlet	1/4"
ขนาดสายลม Air Hose	5x8mm
ระดับเสียง Sound Level	60dBa
ขนาดเครื่อง Dimensions	130x125x85mm
น้ำหนัก Net Weight	780g

### เหมาะสำหรับ (Suitable for)

งานขัดเรียบทุกประเภท ขัดลบรอย ขัดลอกสี ขึ้นอยู่กับประเภทของแป้นขัด  
All type of polish smooth working, Burnish, Remove scratch, Strip, Depending on the type of sanding pad.

### ข้อแนะนำ (Suggestion)

- ควรติดตั้งคู่มือกับชุดกรองลม เพื่อป้องกันความชื้นและหล่อลื่นส่วนประกอบที่อยู่ภายใน
- ควรใช้น้ำมันที่สามารถผลิตปริมาณมากกว่า 480L/min
- เครื่องขัดกระดาษทรายลมสามารถขัดได้ทุกพื้นผิวโดยที่ผู้ใช้จะต้องเลือกใช้แป้นขัดให้เหมาะกับพื้นผิวนั้นๆ
- Should be equipped with air filter to prevent damp and lubrication components inside.
- Use with air compressor can produce more air volume 480 L/min
- Air Sander can scrub all of surfaces. The user must choose a suitable for polish pad.

### คำเตือน (Warning)

- ควรศึกษาคู่มือก่อนการใช้งาน
- สวมอุปกรณ์ป้องกันเสียงและดวงตา
- การเคลื่อนไหวท่าทางที่ซ้ำ หรือการสัมผัสกับการสั่นสะเทือน เป็นเวลานานอาจเป็นอันตรายต่อมือหรือแขน
- ใช้สำหรับอุปกรณ์และหัวต่อที่มากับตัวเครื่องเท่านั้น
- Before using, read manual supplied with tool.
- Wear ear and eye protection.
- Repetitive motions or exposure to vibration may be harmful to your hands or arms.
- Use only impact sockets and accessories.

### วิธีใช้ (How to use)

ใช้กับแป้นขัด ขนาด 5 นิ้ว (แบบไม่มีรู)

Available for sanding pad 5"(No-Hole)

### อุปกรณ์มาตรฐาน (Standard Accessories)

- แป้นรองขัด 5" หลังติดตุ๊กแก (Velcro Sanding Pads, 5") (Model : SPV5-NH No-hole)
- ประแจ (Wrench)



เครื่องมือสำหรับอู่รถยนต์ : AUTOMOTIVE VEHICLE

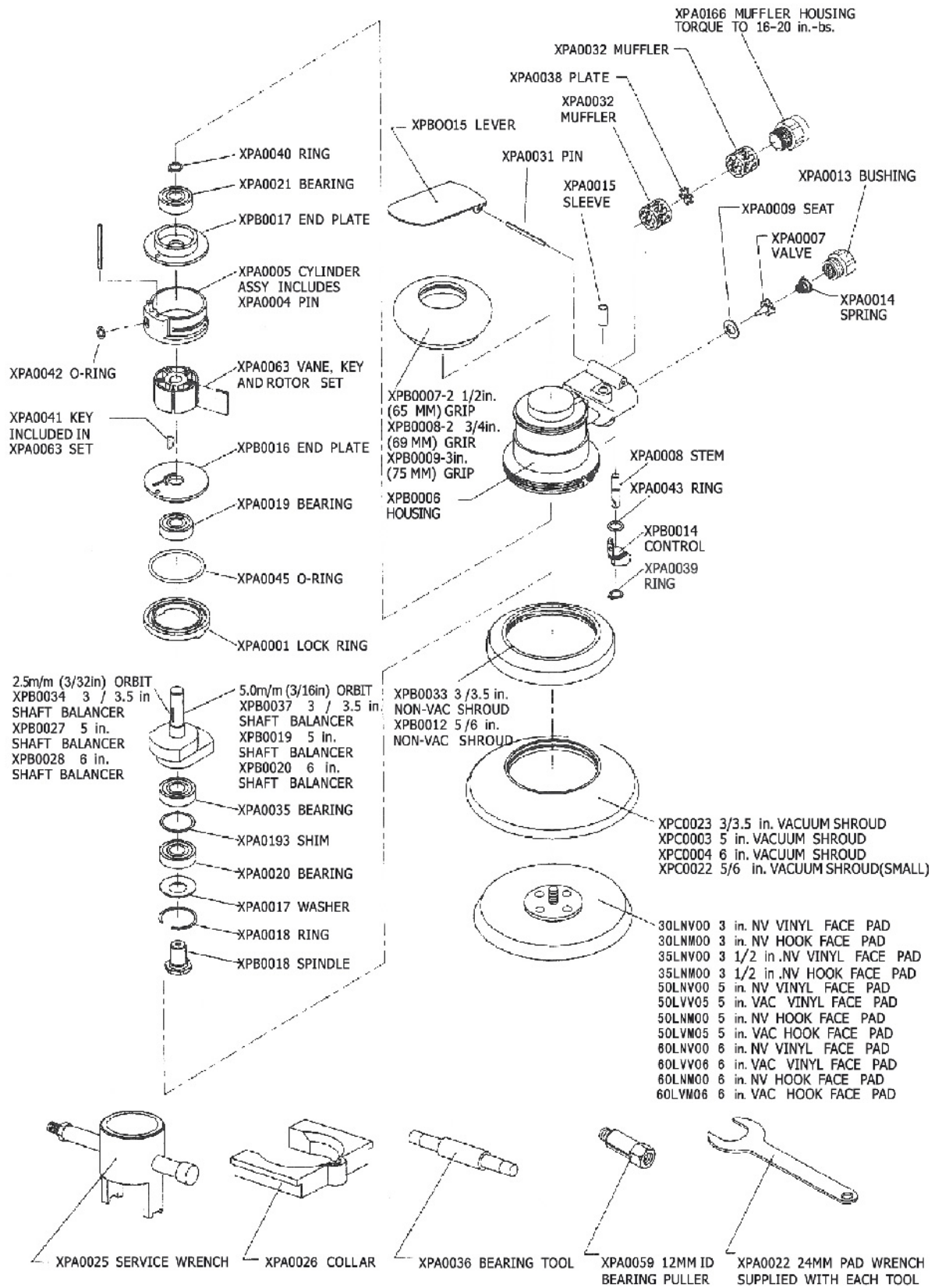
Category 13



# เครื่องขัดกระดาษทรายลม 5" AIR SANDER 5"

MODEL 5130

## SPARE PARTS





# เครื่องขัดกระดาษทรายลม 6" AIR SANDER 6"

MODEL 6130-D

ผลิตด้วยเครื่องจักรทันสมัย ให้ค่าความแม่นยำเพียง

## 1 ไมครอน

จึงสามารถขัดพื้นผิวได้ เรียบเนียนที่สุดไม่เกิดรอยคลื่น

## ให้แรงบิดสูงสุด

และเสียงเบาที่สุด

PRODUCED WITH MODERN MACHINES WITH HIGH ACCURACY. DISTORTION TO LESS AS 1 MICRON SURFACE CAN BE POLISHED SMOOTH OPERATION. NO TRACE WAVE A SCRUB AWAY THE BEST CENTER. THE MAXIMUM TORQUE AND LIGHTEST.

5mm

MECHANICAL PART MADE FROM TOP CNC MACHINE

ดูดฝุ่นในตัว Self Vacuum



4,950.-/Pc  
6 Pcs/Carton

### รายละเอียดสินค้า/SPECIFICATION

ลักษณะการใช้งาน Type of Function	ดูดฝุ่นในตัว (Self-Vacuum)
ขนาดแป้นขัด Sanding Pad	6" (150mm) - Velcro ref.SPV6-53H
ขนาดเกลียว Spindle Thread	5/16"x24
กำลังเครื่อง Power	240W
ความเร็วรอบ Free Speed	10,500RPM
รัศมีการหมุนหนีศูนย์กลาง Random Orbital Diameter	5mm
อัตราการกินลม Average Air Consumption	480L/min
แรงดันลมที่ต้องการ Required Air Pressure	6bar (87PSI)
ขนาดเกลียวทางเข้าลม Air Inlet	1/4"
ขนาดสายลม Air Hose	5x8mm
ขนาดท่อดูด Size of Suction Hose	Ø3.3x180cm
ระดับเสียง Sound Level	60dBa
ขนาดเครื่อง Dimensions	130x150x85mm
น้ำหนัก Net Weight	885g

### เหมาะสำหรับ (Suitable for)

งานขัดเรียบทุกประเภท ขัดลรอย ขัดลอกสี ขึ้นอยู่กับประเภทของแป้นขัด

All type of polish smooth working, Burnish, Remove scratch, Strip, Depending on the type of sanding pad.

### ข้อแนะนำ (Suggestion)

- ควรติดตั้งคูกับชุดกรองลม เพื่อป้องกันความชื้นและหล่อลื่นส่วนประกอบที่อยู่ภายใน
- ควรใช้ลมที่มีความสามารถผลิตปริมาณมากกว่า 480L/min
- เครื่องขัดกระดาษทรายลมสามารถขัดได้ทุกพื้นผิวโดยที่ผู้ใช้จะต้องเลือกใช้แป้นขัดให้เหมาะกับพื้นผิวนั้นๆ
- Should be equipped with air filter to prevent damp and lubrication components inside.
- Use with air compressor can produce more air volume 480 L/min
- Air Sander can scrub all of surfaces. The user must choose a suitable for polish pad.

### อุปกรณ์มาตรฐาน (Standard Accessories)

- แป้นรองขัด 6" หลังดินตุ๊กแก
- Velcro Sanding Pads, 6"(Model : SPV6-53H)
- ท่อดูดฝุ่น (Suction Hose) Ø3.3x180cm
- ถุงเก็บฝุ่น (Dust Bag) • ประแจ (Wrench)



### วิธีใช้ (How to use)

ใช้กับแป้นขัด ขนาด 6 นิ้ว (แบบมีรู)

Available for sanding pad 6"(Hole)

### คำเตือน (Warning)

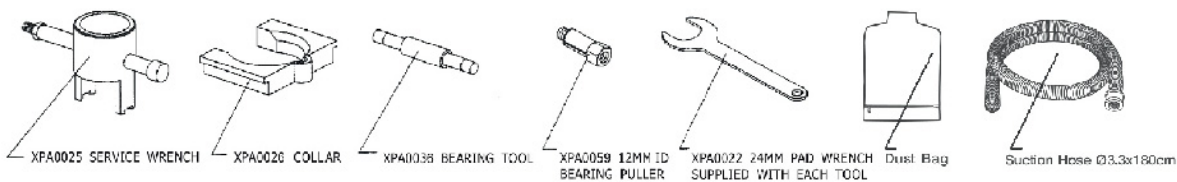
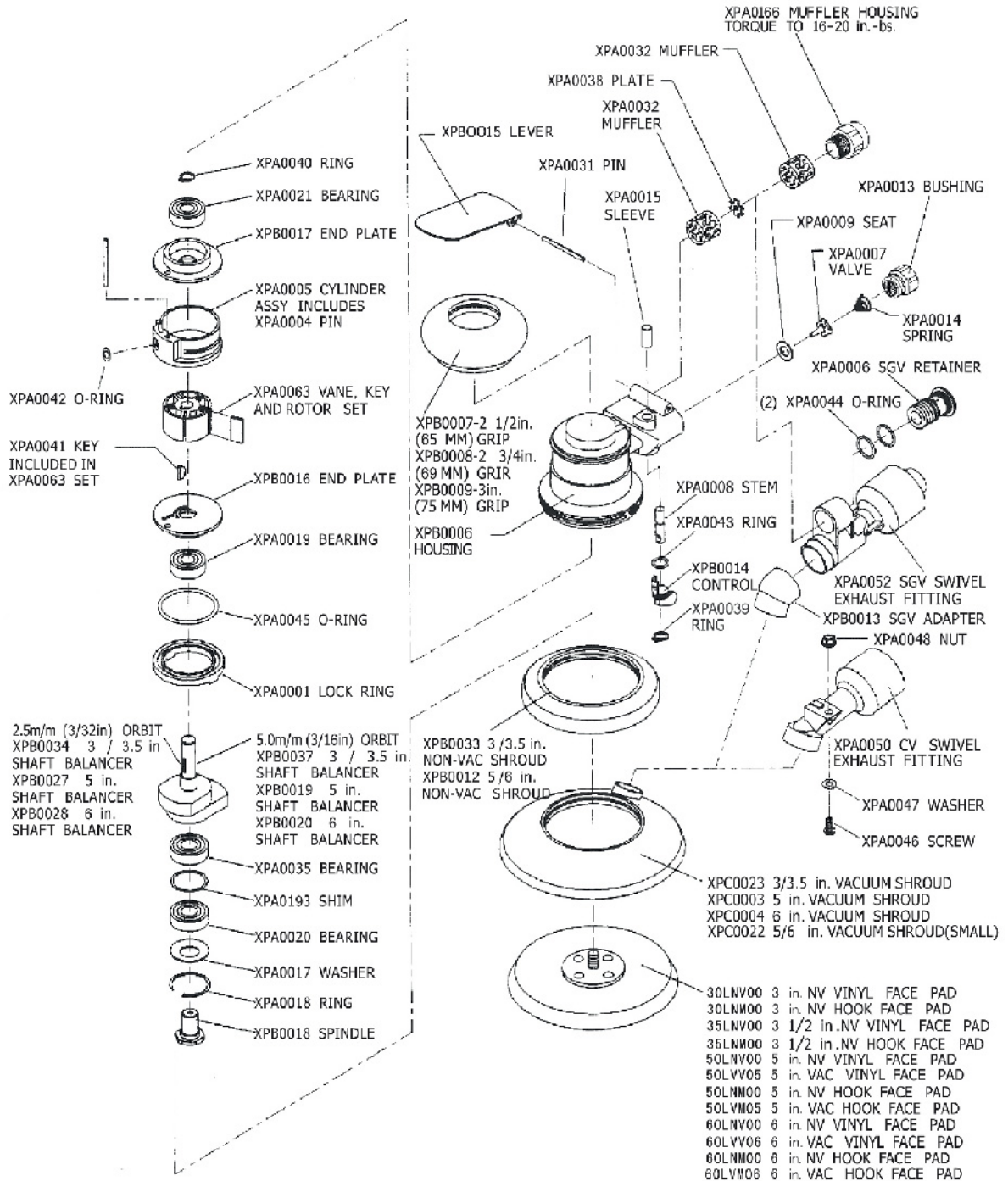
- ควรศึกษาคู่มือก่อนการใช้งาน
- สวมอุปกรณ์ป้องกันเสียงและดวงตา
- การเคลื่อนไหวท่าทางที่ซ้ำหรือการสัมผัสกับการสั่นสะเทือน เป็นเวลานานอาจเป็นอันตรายต่อมือหรือแขน
- ใช้สำหรับอุปกรณ์และหัวต่อที่มากับตัวเครื่องเท่านั้น
- Before using, read manual supplied with tool.
- Wear ear and eye protection.
- Repetitive motions or exposure to vibration may be harmful to your hands or arms.
- Use only impact sockets and accessories.



# เครื่องขัดกระดาษทรายลม 6" AIR SANDER 6"

MODEL 6130-D

## SPARE PARTS





# เครื่องขัดกระดาษทรายลม

## Air Sander

### S02-R5

# 2"

สำหรับ ไซต์งานที่มีขนาดเล็ก

# รัศมีการหมุนเวียน 5 mm

ทำให้มีกำลังขัดมากขึ้น

ความเร็วรอบ

# 15000 RPM

For general sanding purposes on all kind of surfaces and use it in very narrow space. It has centrifugal 5mm more power polished. Free speed up to 15,000 RPM.



### รายละเอียดสินค้า (SPECIFICATION)

ขนาดแป้นขัด - Sanding Pad	2"
ขนาดเกลียว(แป้นขัด) - Pad Thread	M6x1
ความเร็วรอบ - Free Speed	15,000RPM
อัตราการกินลม - Average Air Consumption	3.5CFM
แรงดันลมที่ต้องการ - Required Air Pressure	6.3 bar (90PSI)
แรงดันลม - Air Pressure	5.8-6.8 bar (85-113PSI)
รัศมีการหมุนเวียน - Random Orbital Diameter	5mm
ขนาดเกลียวทางเข้าลม - Air Inlet	1/4"NPT
ขนาดสายลม - Air Hose	3/8"
ขนาดเครื่อง - Dimensions	20x6.5x4cm
น้ำหนัก - Net Weight	700g

## 3,000.-/Pc 20 Pcs/Ctn

### อุปกรณ์มาตรฐาน Standard Accessories

1. แป้นรองขัด (Sanding pad 2")
2. ตัวปรับตั้งลม 1/4"NPT (Air inlet adjustor)
3. กุญแจสลัก (Pad key)
4. ข้อต่อ 1/4" (Nipple)



### วิธีใช้ (How to use)

ใช้กับแป้นขัด ขนาด 2 นิ้ว  
Available for sanding pad 2"

### เหมาะสำหรับ (Suitable for)

เหมาะสำหรับงานขัดเบา

ขัดลบรอยสนิม และรอยเชื่อมให้เรียบ

Ideal for light sanding, removing rust, and smoothing welds.

ข้อแนะนำ (Suggestion) : ควรติดตั้งคู่กับชุดกรองลม เพื่อป้องกันความชื้น และหล่อลื่นส่วนประกอบที่อยู่ภายใน

Should be installing an air sander with filter regulator lubricator for protect and lubricate the parts inside..



- ควรศึกษาคู่มือก่อนการใช้งาน
- สวมอุปกรณ์ป้องกันเสียง และดวงตา
- การเคลื่อนไหวท่าทางที่ซ้ำหรือการสัมผัสกับการสั่นสะเทือนเป็นเวลานาน อาจเป็นอันตรายต่อมือหรือแขน
- ใช้สำหรับอุปกรณ์และหัวต่อที่มากับตัวเครื่องเท่านั้น

- Before using, read manual supplied with tool. • Wear ear and eye protection.
- Repetitive motions or exposure to vibration may be harmful to your hands or arms. • Use only impact sockets and accessories.

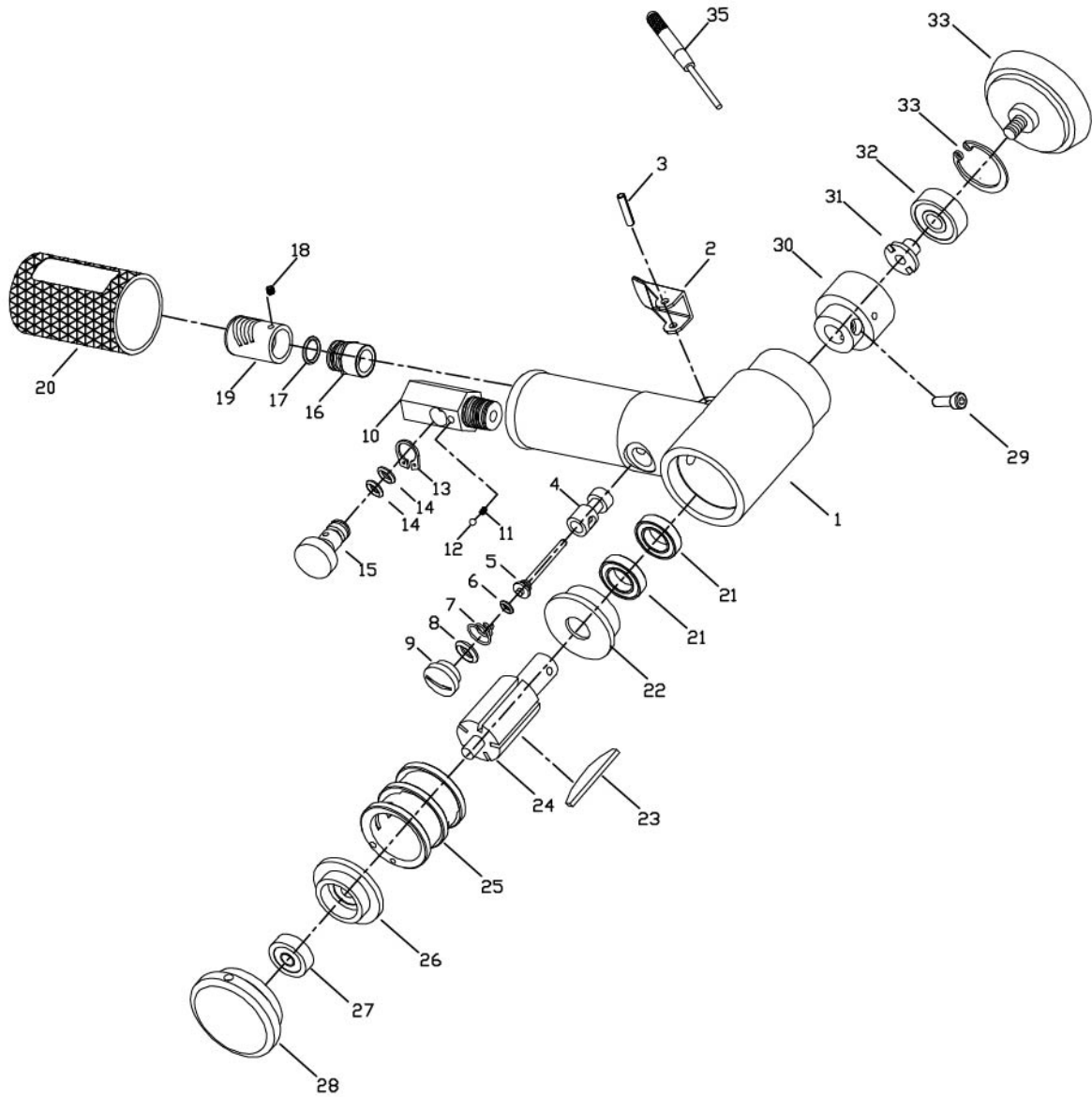


Fig.	Description of part	QTY	Fig.	Description of part	QTY	Fig.	Description of part	QTY	Fig.	Description of part	QTY
1.	Housing	1	10	Air Connector	1	19	Locking Srcew	1	28	Locking Cover	1
2	Trigger	1	11	Ball	1	20	Rubber Guard	1	29	Locking Screw	1
3	Trigger Pin	1	12	Spring	1	21	Front Bearing	2	30	Eccentric Sheave	1
4	Valve Bushing	1	13	Flow Gauge Buckle	1	22	Front end Plate	1	31	Bearing Block	1
5	Lockage Pin	1	14	Regulator O-ring	2	23	Vane	5	32	Bearing	1
6	Lockage O-ring	1	15	Rregulato	1	24	Rotor	1	33	C-Buckle	1
7	Lockage Spring	1	16	Exhaust Connector	1	25	Cylinder	1	34	Pad	1
8	Valve Bushing O-ring	1	17	O-Ring	1	26	Rear end Plate	1	35	Pad key	1v
9	Brass Nut	1	18	Exhaust Hood	1	27	Rear Bearing	1			