



น้ำยาแปลงสนิม Rust Conversion Agent

WB25

บรรจุ 1 ถัง 25 กิโลกรัม

เพื่อป้องกันไม่ให้คอนกรีตไปเกาะสนิม

(สูตรน้ำ)



ก่อนใช้ Before

หลังใช้ After



อุตสาหกรรมก่อสร้าง Construction Machining & Metalwork

เหล็กโครงสร้าง เหล็กข้ออ้อย การซ่อมแซมโครงสร้างเหล็ก
โรงกลึง โรงหล่อ โรงรีด โลหะ โครงสร้างหลังคา ป้าย เคน
โครงสร้างเหล็กต่างๆ

อุตสาหกรรมยานยนต์ Automotive

ท่อ และชิ้นส่วนของรถยนต์ จักรยานยนต์ ที่เป็นสนิม
rusty pipes, car and motorcycle parts

อุตสาหกรรมเฟอร์นิเจอร์ Furniture

โครงเหล็กหรือโลหะที่ใช้ทาเฟอร์นิเจอร์ steel or metal frames for
furniture finishing

เครื่องใช้ในบ้านเรือน Household use

ประตู หน้าต่าง รั้ว ห้องน้ำ doors, windows, fences, bathrooms,
and various equipment



วิธีใช้งาน / HOW TO USE

- จุ่ม ทาหรือพ่นไปบนจุดที่เป็นสนิม
 - ทิ้งไว้ให้แห้งจากนั้นทาสีทับ หรือทาสีทับที่ชั้นงาน
- Simply dip, brush, or spray onto the rusted area
- Let it dry, then cover with cement or apply paint directly over it

ข้อแนะนำ / SUGGESTION

เพื่อประสิทธิภาพการหยุดยั้งสนิมสูงสุด
ให้ทาสีหรือน้ำมันกันสนิมทับ

For maximum protection, apply an extra coat of paint or
anti-rust oil afterwards.

คำเตือน WARNING

- ภาชนะควรปิดให้สนิท และเก็บไว้ในที่ร่ม
 - หากสัมผัสผิวหนังแล้วเกิดการระคายเคือง ให้ล้างด้วยน้ำสะอาดทันที
 - หากเผลอกินกินหรือเข้าตา ให้ล้างด้วยน้ำสะอาดและรีบพบแพทย์ทันที
- Keep tightly sealed and store in a cool, dry place • If irritation occurs, wash skin immediately with water
• If swallowed or in contact with eyes, rinse with clean water and seek medical help right away





น้ำยาแปลงสนิม Rust Conversion Agent

สูตรน้ำ WB25

เพื่อป้องกันไม่ให้คอนกรีตไปเกาะสนิม

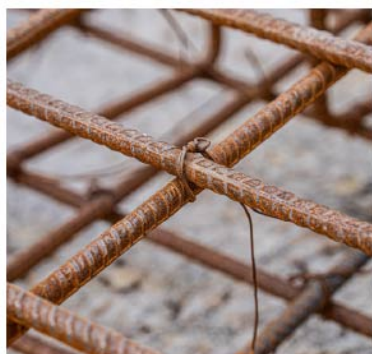


25 kg



สามารถฉีดพ่น เหมาะกับพื้นที่ขนาดใหญ่
เหล็กโครงสร้าง เหล็กเส้น
งานเตรียมผิวก่อนลงคอนกรีต

ผลลัพธ์ น้ำยาจะแทรกซึม แปลงสนิมที่อยู่บนผิวเหล็ก
ได้ไฉ สามารถทาน้ำมันกันสนิมกับ
เพื่อประสิทธิภาพสูงสุด



ก่อนใช้ Before



หลังใช้ After



สูตรครีม LF05

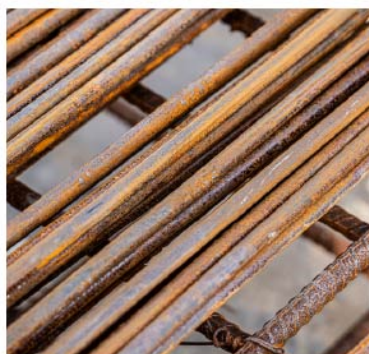
ป้องกันการเกิดสนิมใหม่บนานถึง 3 ปี

5 kg

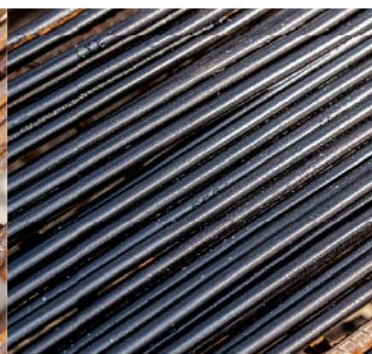


สูตรครีมเข้มข้น ใช้แปรงจุ่มแล้วทาลงบนผิว
ที่ต้องการได้ เหมาะสำหรับซ่อมชิ้นส่วนที่เป็น
สนิม เฟอร์นิเจอร์ ประตู หลังคา รั้ว เป็นต้น

ผลลัพธ์ สูตรเข้มข้นจะสร้างชั้นฟิล์มโพสิเมอร์เคลือบ
บนผิวเหล็ก ช่วยยับยั้งสนิมเดิม และป้องกันการเกิด
สนิมใหม่



ก่อนใช้ Before



หลังใช้ After



คำเตือน
WARNING

- ภาชนะควรปิดให้สนิท และเก็บไว้ในที่ร่ม
- หากสัมผัสผิวหนังแล้วเกิดการระคายเคือง ให้ล้างด้วยน้ำสะอาดทันที
- หากเปลวกลิ่นหรือเข้าตา ให้ล้างด้วยน้ำสะอาดและรีบพบแพทย์ทันที





น้ำยาแปลงสนิม Rust Conversion Agent

LF05

USSR ๑๓๓ กัญ PC น้ำหนัก น.พ. กิโลกรัม

1 **5 kg**

ป้องกันการเกิดสนิมใหม่นานถึง 3 ปี



ก่อนใช้ Before

หลังใช้ After

(สูตรครีม)



น้ำยาแปลงสนิมเนื้อครีมสูตรเข้มข้น

แปลงสนิมให้เป็นฟิล์มโพสิเมอร์สังเคราะห์สีดำป้องกันอากาศและความชื้น
หยุดการผุกร่อนของสนิมเดิมและป้องกันการเกิดสนิมใหม่

อุตสาหกรรมยานยนต์ Automotive

ท่อ และชิ้นส่วนของรถยนต์ จักรยานยนต์ ที่เป็นสนิม
rusty pipes, car and motorcycle parts

อุตสาหกรรมเฟอร์นิเจอร์ Furniture

โครงเหล็กหรือโลหะที่ใช้ทำเฟอร์นิเจอร์ steel or metal frames for furniture finishing

เครื่องใช้ในบ้านเรือน Household use

ประตู หน้าต่าง รั้ว ห้องน้ำ doors, windows, fences, bathrooms, and various equipment

วิธีใช้งาน HOW TO USE

- เหย่าน้ำยาให้เข้ากัน
- ใช้แปรงลวดเปิดเศษฝุ่นหรือคราบต่างๆ ที่มีอยู่ออกก่อนเพื่อให้ยาสามารถไปถึงเนื้อสนิมโดยตรง
- ใช้แปรงทาสีหรือพู่กันทาลายบนบริเวณพื้นผิวที่เป็นสนิม ทั้งไว้ให้แห้ง

ข้อแนะนำ SUGGESTION

เพื่อประสิทธิภาพการหยุดยั้งสนิมสูงสุดให้ทาสีหรือน้ำมันกันสนิมทับ
For maximum protection, apply an extra coat of paint or anti-rust oil afterwards.

คำเตือน WARNING

- ภาชนะควรปิดให้สนิท และเก็บไว้ในที่ร่ม
 - หากสัมผัสผิวหนังแล้วเกิดการระคายเคือง ให้ล้างด้วยน้ำสะอาดทันที
 - หากเผลอกินหรือเข้าตา ให้ล้างด้วยน้ำสะอาดและรีบพบแพทย์ทันที
- Keep tightly sealed and store in a cool, dry place • If irritation occurs, wash skin immediately with water
• If swallowed or in contact with eyes, rinse with clean water and seek medical help right away





WELDING ANTI-SPATTER SPRAY

สูตรน้ำ

WATER BASED



สเปรย์ป้องกัน

สะเก็ดงานเชื่อม

- ✓ เหล็ก
- ✓ สแตนเลส
- ✓ อลูมิเนียม
- ✓ กระจก
- ✓ สะเก็ดงานเจียร

ไม่ติดไฟ ไม่ก่อมลพิษ

ปลอดภัย เป็นมิตรกับสิ่งแวดล้อม



20 cm

6.5 cm

165.-/Can 24 cans/ctn

ปริมาตร : ml 450

คุณสมบัติ / FEATURE

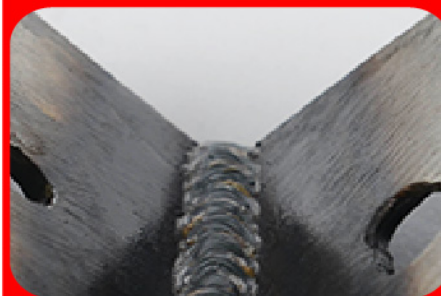
- ป้องกันสะเก็ดที่เกิดจากงานเชื่อม (สามารถป้องกันได้นานถึง 1 เดือน)
- สูตรน้ำ ไม่มีกลิ่นฉุนรุนแรง
- ฟิล์มเคลือบแห้งเร็วกระจายตัวได้ดี

วิธีใช้งาน / HOW TO USE

1. ทำความสะอาดสิ่งสกปรกบนพื้นผิว
2. เขย่ากระป๋องก่อนใช้
3. การฉีดพ่น
 - หัวเชื่อม : ฉีดพ่นภายในและภายนอก ก่อนเริ่มการเชื่อม
 - ชิ้นงาน : ฉีดห่างพื้นผิว 20 - 30 ซม.
4. น้ำยาแห้ง สามารถเชื่อมงานได้ทันที (หลังจากใช้งาน ควรทำความสะอาด หัวพ่น โดยการคว่ำกระป๋อง กดหัวพ่น ประมาณ 1-2 วินาที)



X ไม่ได้ใช้สเปรย์ป้องกันสะเก็ดเชื่อม



✓ ใช้สเปรย์ป้องกันสะเก็ดเชื่อม



ประกันคุณภาพ 3 ปี (WARRANTY 3 YEARS)

เมื่อเปิดใช้เก็บรักษาได้ 2 ปี (ในอุณหภูมิที่เหมาะสม)



น้ำยาลบรอยเชื่อมสแตนเลส STAINLESS STEEL PICKLING GEL **SLOW**



ก่อน : หลัง

**กัดคราบ
ไม่เกิด รอยดำ**

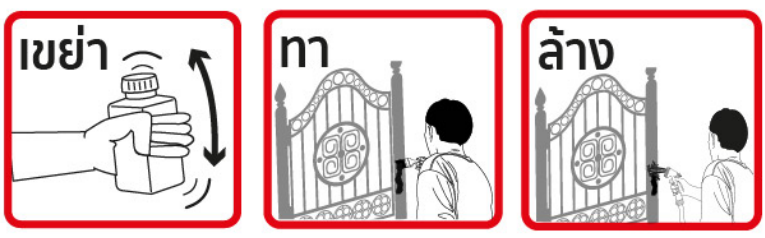


ใช้ลบคราบหรือรอยไหม้ที่เกิดจากการเชื่อม TIG
รวมถึงคราบสนิม คราบฟังกลิค
สามารถทาน้ำยาทิ้งไว้ได้
น้ำยาลบรอยเชื่อมสแตนเลส
สามารถใช้งานกับเชื่อมสแตนเลส
เกรด 304 321 316 302 3095 310S 347

**1 กก.
1 kg**

**240.-/Bottle
10 Bottles/Ctn**

**เหมาะสำหรับใช้ใน
โรงงานผลิตชิ้นงานขนาดใหญ่
หรือชิ้นงานจำนวนมาก**



วิธีใช้ : (เขย่าขวด) ใช้แปรงทาลงบนคราบหรือรอยไหม้ **ทิ้งไว้ประมาณ 1-2 นาที** ล้างออกด้วยน้ำเปล่าให้สะอาด



น้ำยาลบรอยเชื่อมสแตนเลส STAINLESS STEEL PICKLING GEL **FAST**



ก่อน : หลัง



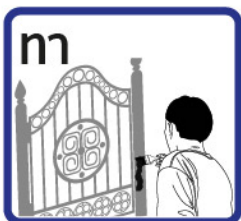
ใช้ลบคราบหรือรอยไหม้ที่เกิดจากการเชื่อม TIG รวมถึงคราบสนิม คราบฟังก์หรืองานที่ต้องการความรวดเร็ว น้ำยาลบรอยเชื่อมสแตนเลส สามารถใช้งานกับเชื่อมสแตนเลส

เกรด 304 321 316 302 3095 310S 347

260.-/Bottle
10 Bottles/Ctn



เหมาะสำหรับใช้กับ สแตนเลสที่มีคุณภาพสูง



วิธีใช้ : (เขย่าขวด) ใช้แปรงทาลงบนคราบหรือรอยไหม้ **ทิ้งไว้ประมาณ 40 นาที** ล้างออกด้วยน้ำเปล่าให้สะอาด



น้ำยาป้องกันสะเก็ด

ANTI SPATTER AGENT

คุณสมบัติ

- มีประสิทธิภาพสูงในการป้องกันสะเก็ดจากการเชื่อม (สามารถป้องกันได้นานถึง 1 เดือน)
- ไม่ส่งผลต่อการเชื่อม
- ไม่สร้างความเสียหายต่อรูปร่างและพื้นผิวของชิ้นงาน
- มีคุณสมบัติในการกระจายตัวเพื่อเคลือบเป็นฟิล์มได้ดี (70-90 m/kg)
- ไม่มีกลิ่นฉุน สะอาด และแห้งเร็ว (10-20 นาที)
- ใช้ได้กับงานหลากหลายรูปแบบและมีความทนทานที่เหนือกว่า



ข้อแนะนำ

- ทำความสะอาดคราบน้ำมันและสิ่งสกปรกจากพื้นผิวก่อนการใช้งาน
- เพื่อการใช้งานที่ได้ประสิทธิภาพ น้ำยาป้องกันสะเก็ดจะต้องแห้งสนิทก่อนที่จะทำการเชื่อมสามารถตรวจสอบได้โดยใช้มือสัมผัส

การใช้งาน

- ป้องกันการยึดเกาะของสะเก็ดเชื่อม

FEATURES

- Excellent Weld-prevention effect-spatter. (Maintains favorable effect after 1 month)
- Not affecting the work of welding.
- Original Shape and surface is maintained intact.
- Excellent Spread with uniform coat of film. (70-90 m/kg)
- No Offensive smell, working condition is clean and fast drying (10-20 minutes)
- Superior application and durability.

SUGGESTION

- Remove oil residues or dirt from the surface to be applied
- Verify by hand-touch the surface has been dried after applying the preventatives, prior to welding for effective operation.

HOW TO USE

- Prevents weld spatter from adhering.

WARNING

หลีกเลี่ยงการสัมผัสโดยตรงทางผิวหนัง จมูก และดวงตา
 Avoid direct contact to the skin, nose and eyes.
 Use in a well-ventilated area and do not breathe vapors.



1,300.-/Gallon

ปริมาตรสุทธิ 5 kg/แกลลอน
บรรจุ 4 แกลลอน/ลัง

สัดส่วนในการผสมน้ำยาป้องกันสะเก็ด

- แบบเข้มข้น ผสมน้ำ 1:1
- แบบปานกลาง ผสมน้ำ 1:2

The proportion of Anti Spater Agent

- Full-flavoured 1:1 with water.
- Medium-flavoured 1:2 with water.



หากถูกผิวหนัง : ล้างออกด้วยน้ำสะอาด หากไม่ทุเลาให้ไปพบแพทย์
หากเข้าตา : ล้างออกด้วยน้ำสะอาดจำนวนมากอย่างน้อย 15 นาที หากไม่ทุเลาให้ไปพบแพทย์
หากสูดดม : ให้รีบออกไปยังบริเวณที่มีอากาศถ่ายเทสะดวก



น้ำยาล้างหัวมิก ANTI-CLOGGING AGENT



- ✓ ใช้ป้องกันนมหนูอุดตันจากสะเก็ดงานเชื่อม
- ✓ ช่วยยืดอายุการใช้งานของนมหนูและคอนแทคทีป

Odorless.
ไม่มีกลิ่นฉุน

คุณสมบัติ

- มีประสิทธิภาพป้องกันนมหนูอุดตันจากสะเก็ดงานเชื่อม
- ช่วยยืดอายุการใช้งานของนมหนูและคอนแทคทีป
- ช่วยให้งานเชื่อมมีประสิทธิภาพดีขึ้น • ไม่มีกลิ่นฉุน

เหมาะสำหรับ

ใช้ป้องกันนมหนูอุดตันจากสะเก็ดงานเชื่อมทำให้ประสิทธิภาพงานเชื่อมดีขึ้นและบำรุงรักษานมหนูให้มีอายุการใช้งานที่ยาวนานขึ้น

วิธีใช้

จุ่มหัวเชื่อมมิกขณะกำลังร้อนลงในเจลเมื่อสัมผัสความร้อนจะทำให้เนื้อเจลละลายจากนั้นยกหัวเชื่อมมิกขึ้นแล้วปล่อยให้เนื้อเจลส่วนเกินไหลออกจากหัวเชื่อมมิก

Feature

- It's effective prevent welding splash from blocking nozzle.
- Extends life of nozzle and contact tip.
- Make welding result better. • Odorless.

Suitable for

Prevent nozzle-clogging from welding splash, welding performance improved and maintenance nozzle prolongs the service life.

How to use

Dip the hot nozzle into the gel, when exposed to heat the gel melting, then raise the MIG torch and allowing content to flow out of the gel excess MIG torch.



200.-/Pc
20Pcs/carton
น้ำหนัก(N.W.) **400** กรัม(g)

ข้อแนะนำ

ควรเก็บไว้ในที่แห้ง อากาศถ่ายเท
สะดวก และอุณหภูมิต่ำ

Suggestion: Should be stored in dry place,
Ventilated, Low temperature.

คำเตือน
สารเคมีอันตราย ห้ามรับประทาน

Warning: Hazardous chemicals,
DO NOT EAT!!



Multi Cleaning

ผงขัด



ผงขัดเงาสีขาว

สำหรับ ขัดสแตนเลส, ทองเหลือง
ปริมาณสุทธิ 100 กรัม(g)

150.-/Pc

50 Pcs/Carton