



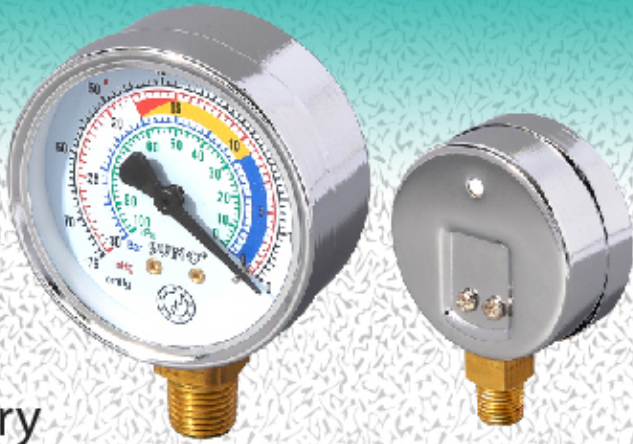
# แวกซ์เกจ แบบออกกลางแจ้ง

## VACUUM GAUGE

สำหรับ : เกจวัดสุญญากาศ

แบบแห้ง : BD

แบบน้ำมัน : BO



Dry

Case : Stainless steel 304

Connector : Brass

Window : Glass

Accuracy : 1.6

Diameter		2½"	4"
		63 mm	100 mm
Scale		Inlet Thread	
		BSPT1/4"	BSPT3/8"
-30 inHg	• BD	200.- (100/ถัง)	
-76 cmHg	• BO	570.- (100/ถัง)	
-30 inHg	BD		
-760 mmHg	BO		

• = มีสินค้า



Oil

Case : Iron chromium plating

Connector : Brass chrome plating

Window : Polycarbonate

Accuracy : 0.5-1.5

Diameter		2½"	4"
		63 mm	100 mm
Scale		Inlet Thread	
		BSPT1/4"	BSPT3/8"
-1 bar	• BD	200.- (100/ถัง)	
-760 mmHg	• BO	570.- (100/ถัง)	

• = มีสินค้า

## หน้าปิดเกจชาร์จ



LOW Pressure Gauge

150.-



HIGH Pressure Gauge

150.-

### ข้อเสนอแนะ (Suggestion)

วิธีการเลือกใช้เกจ  
ต้องเข้าใจขนาดแรงดัน ที่มากกว่า 3 เท่าของแรงดันที่ต้องการใช้  
ตัวอย่าง หากต้องการวัดแรงดันที่ 10bar ต้องใช้เกจที่ 30bar