



เครื่องเจาะคoring 7"

DIAMOND CORING MACHINE
(พร้อมแท่นจับ)

MODEL
DC175

ISO:9001

THE ROCK OF
POWER
BOMBER

แข็งแกร่ง ต้อง **ซูโม่**

สินค้าไม่รวมดอกคoring
เป็นสินค้าซื้อขายแยก

รองรับการเจาะสูงสุด

175mm

ขนาดดอกคoringที่ใช้ได้
Ø25-Ø175 mm
(1"-7")

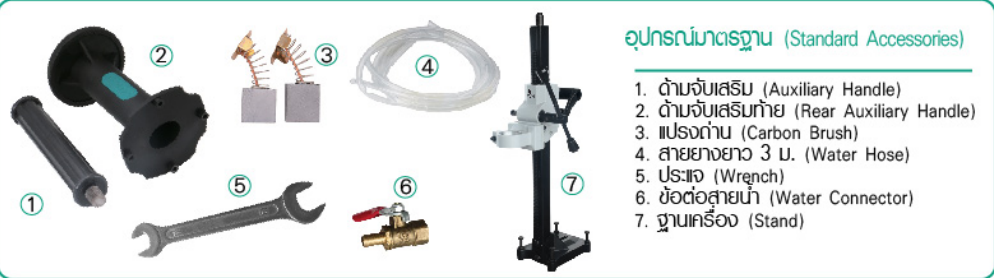
กำลังไฟฟ้า **2400W**



9,900.-/Pc
1 Pc/Ctn

ข้อมูลทางเทคนิค (Technical Data)

แรงดันไฟฟ้า Rated Voltage	220V
ความถี่ไฟฟ้า Rated Frequency	50Hz
กำลังไฟฟ้า Rated Input Power	2400W
ความเร็วรอบ No-Load Speed	0-1400RPM
แอมป์ Amps	11.4 Amps
แรงบิด Torque	18 N.m
หัวจับดอกคoring Tool Holder	1-1/4" 7UNC
ขนาดดอกคoring Max. Coring Drill Bit	Ø175 mm (7")
ขนาดแปรงถ่าน Carbon Brush	7x17x16 mm
ขนาดความยาวสายไฟ Cable Length	2 m
ขนาดเครื่อง Dimension Of Machine	48x57x12 cm
น้ำหนักเครื่อง Weight Of Machine	6.7 kg
ขนาดแท่นจับ Dimension Of Base	15x20x68 cm
น้ำหนักแท่นจับ Weight Of Base	6.2 kg



ความสามารถในการเจาะ (CAPACITY OF DRILLING)

	ชิ้นงาน Workpiece	ขนาดดอกคoring Size of coring drill bit
	 CONCRETE	Ø25-Ø175 mm (1"-7")

ข้อแนะนำ

ควรเจาะด้วยระบบน้ำเพื่อช่วยลดความร้อน
และยืดอายุการใช้งานของดอกเจาะคoring

เหมาะสำหรับ

เจาะพื้นคอนกรีต ผนังคอนกรีตด้วยระบบ
แบบเจาะเปียก

วิธีใช้

ใช้กับดอกเจาะคoring ขนาด Ø25 - Ø175 มม.
(Ø1"-Ø7") ขนาดเกลียว 1-1/4" 7UNC

WARNING

- ก่อนการประกอบและการปรับแต่งให้ดึงปลั๊กไฟออกจากเต้าเสียบเสมอ
- อ่านคำเตือนเพื่อความปลอดภัย และข้อแนะนำทั้งหมด การไม่ปฏิบัติตามคำเตือนและข้อแนะนำอาจเป็นสาเหตุให้ถูกไฟฟ้าดูด เกิดไฟไหม้ หรือได้รับบาดเจ็บอย่างร้ายแรง
- Prior to assembly and adjustment always pull out the power plug from the mains socket. • Read all safety warnings and all instructions. Failure to follow the warnings and instructions may result in electric shock, fire or serious injury.



THE ROCK OF POWER BOMBER

เครื่องเจาะคoring 7" (พร้อมแท่นจับ)

DIAMOND CORING MACHINE

MODEL **DC175**

ISO:9001

ชิงแรงทน คoring ชูโม้

ด้ามจับเสริมท้าย (Rear auxiliary hand)

ช่วยให้การประกอบใส่ฐานเจาะได้ง่ายและจับถือเครื่องมือได้อย่างมั่นคง
Rear auxiliary hand to support setting of machine on drilling base easily and hold machine firmly.

แปรงถ่าน (Carbon brush)

Size 7x17x16 mm

ตัวเครื่อง (Body)

ทำจากพลาสติกเอ็นจิเนียริงแข็งแรง ทนทาน ไม่ลามไฟ
Housing is flame resistant engineering plastic.

ด้ามจับ (Handle) ออกแบบตามสรีระศาสตร์เพื่อลด

ความเมื่อยล้าของข้อมือในขณะที่ทำงาน
Handle is designed according to ergonomics. It reduces user's wrist fatigue while working.

ก๊วน (Armature)



6205RS

6204RS

6003 2RS

6001RS

6000Z

608Z

พลาจอยล์ (Stator)



ลูกปืน (First class bearing)



สำหรับคล้องเชือกหรือสลิงมัดกับเสาเพื่อความมั่นคงของฐาน

For rope or cable sling to tie with pole.

ด้ามจับ สำหรับเคลื่อนย้ายฐาน

Handle for moving base.

ด้ามจับหมุน

ด้ามจับหมุนเพื่อเลื่อนเครื่องขึ้นลงเวลาเจาะ:
Handle for rotating machine up and down.

เสา สำหรับปรับเครื่องขึ้นลง

Pillar for adjusting machine up and down.

ฐาน สำหรับยึดอยู่กับที่ในการเจาะ

Base for holding in drilling.

ด้ามจับเสริม (Auxiliary hand)

ช่วยให้การเจาะง่ายขึ้นและจับถือเครื่องมือได้อย่างมั่นคง
Helping easier drilling and tool holding steadily.

เกลียว 1 1/4" 7UNC

ใช้กับดอกคoringทั่วไปในท้องตลาดได้โดยไม่ต้องใช้อะแดปเตอร์

Standard thread 1 1/4" 7UNC can be used with coring drill bits in market.



ข้อต่อสายน้ำ (Water Connector)

สำหรับต่อกับสายน้ำเพื่อลดความร้อนของดอกเจาะขณะทำการเจาะ
Water hose connector for cooling coring drill bit while drilling.

สวิตช์ (Switch) เป็นแบบไกปืนสามารถกด

ได้ด้วยสองนิ้วเพื่อลดความเมื่อยล้าของนิ้วมือและสามารถปรับความเร็วรอบได้ตามแรงกด
Switch is large trigger which can reduce fatigue by pressing with two fingers. it variable speed switch and controlled by pressure.

ปุ่มล็อกสวิตช์ใช้ล็อกสวิตช์ในกรณีทำงานต่อเนื่องเป็นเวลานาน
Switch locker button for continuous operation.





THE ROCK OF
POWER
BOMBER

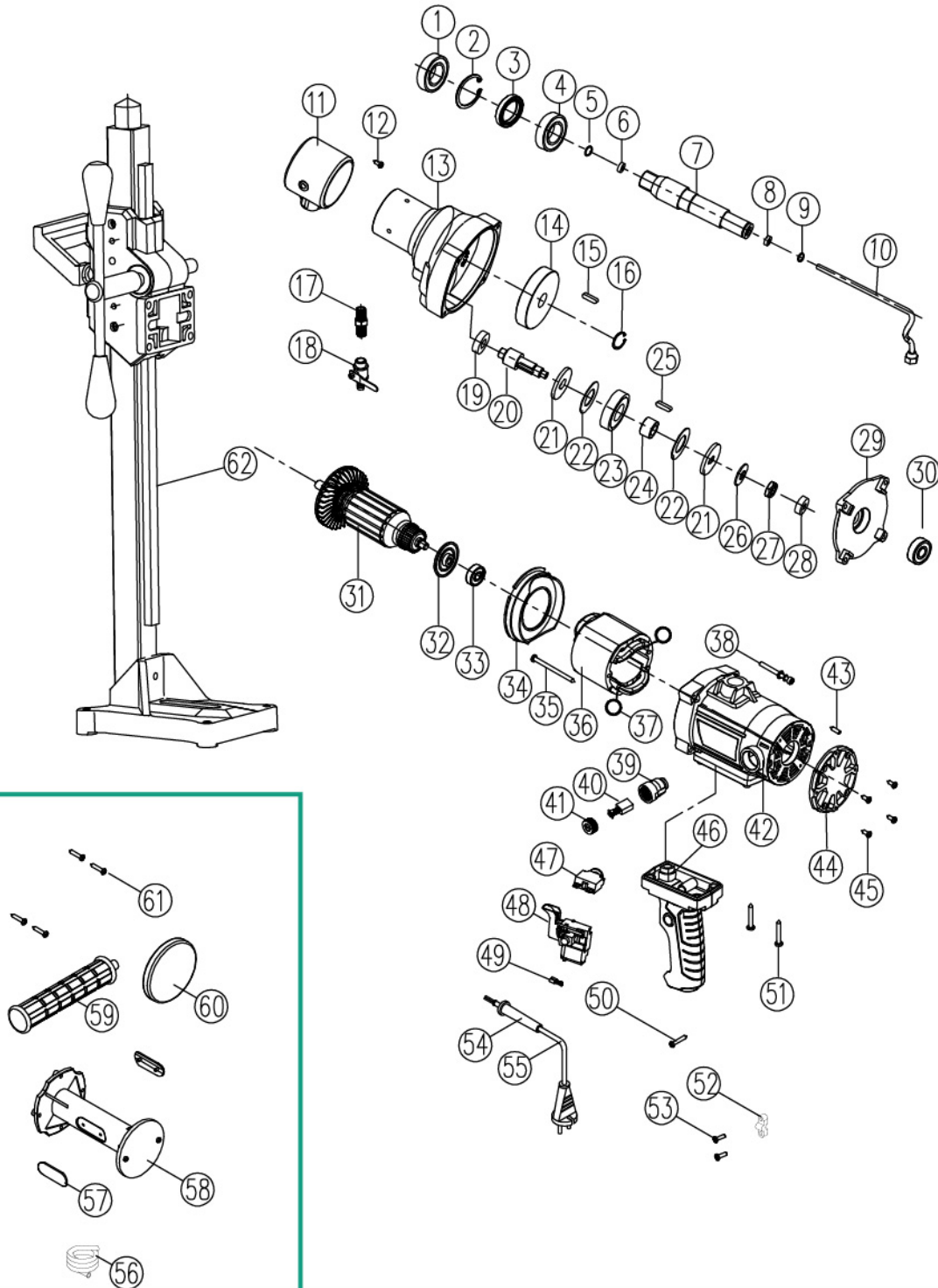
เครื่องเจาะคoring 7" DIAMOND CORING MACHINE (พร้อมแท่นจับ)

MODEL
DC175

ISO:9001

ฮิดร่าทอน คิวโม

SPARE PARTS





THE ROCK OF
POWER
POWER

เครื่องเจาะคoring 7" DIAMOND CORING MACHINE (พร้อมแท่นจับ)

MODEL
DC175

ISO:9001

ฮิดรเจน คิวโม

SPARE PARTS

NO.	NAME	QTY	PRICE
1	Grsc 6205 Ball Bearing	1	
2	Ø47spring Washer(65mn)	1	
3	Oil Seal Ø24xØ47x7	1	
4	Grsc 6204ball Bearing	1	
5	Ø12spring Washer (65mn)	2	
6	Oil Seal Ring F6x12x4	1	
7	Spindle	1	
8	Rubber Pin Ø10xØ6x9.5	1	
9	Ø10 Steel Inner Retaining Ring	1	
10	Copper Water Tube	1	
11	Aluminum Base	1	
12	M6x12 Screw	2	
13	Head Case	1	
14	Big Gear	1	
15	Square Key 6x6x16	1	
16	Ø20 Spring Washer (65mn)	1	
17	Faucet Double Head Bolt M12x1.25	1	
18	Faucet	1	
19	Grsc 6001rs Ball Bearing	1	
20	Middle Gear Spindle	1	
21	Middle Gear Washer	2	
22	Copper Friction Disk	2	
23	Middle Gear	1	
24	Middle Gear Fixing Ring	1	
25	Square Key 5x5x22	1	
26	Bowel Type Washer 65mn	1	
27	Nut M12x1.25-7h	1	
28	Crsc608-z Ball Bearing	1	
29	Middle Cover Case	1	
30	C&u 6003 2rs Ball Bearing	1	
31	Armature	1	

NO.	NAME	QTY	PRICE
32	Dustproof Ring	1	
33	Grsc6000-rs Ball Bearing	1	
34	Baffle Plate	1	
35	Screw St5x75a	2	
36	Stator	1	
37	Tension Spring 0.8x65	2	
38	Bolt M6x55	4	
39	Brush Holder	2	
40	Carbon Brush	2	
41	Brush Cap	2	
42	Motor Housing	1	
43	Bolt M5x10	2	
44	Rear Cover Case	1	
45	Screw St4x14f	4	
46	Left And Right Handle	1	
47	Switch Protector	1	
48	Variable Switch	1	
49	Connector Button	2	
50	Screw St4x16f	4	
51	Screw St5x 30f	4	
52	Relief Plate	1	
53	Screw St4x14	2	
54	Cord Guard	1	
55	Cord	1	
56	Transparent Water Tube	2	
57	Nameplate	2	
58	Rear Supporting Stand	1	
59	Auxiliary Handle M14	1	
60	Rubber Sleeve	1	
61	Screw M4x18	4	
62	Stand	1	



เครื่องเจาะคoring 14"

DIAMOND CORING MACHINE

MODEL
DC350-2

THE ROCK OF POWER

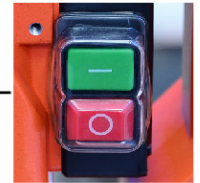
อึดแรงทน หัว **ซูโม**

58,000.-/Pc
1Pc/Cartron

ไม่มีดอกคoringมากับสินค้า เป็นสินค้าซื้อแยก

Aluminum Alloy Motor Housing

2 Speed Gearbox



Soft-Start Switch

Quick Release Crank Handle

100 cm

Water Hose Connector

Sturdy Alloy Base

30 cm

อุปกรณ์มาตรฐาน (Standard Accessories)

- Water Pipe
- Wrench
- L-Wrench
- Expansion Tube
- Carbon Brush
- Fixed Handle



Specification

Concrete Drilling Range (mm)	350 mm (14")
Rated Voltage (v)	220V
Rated Frequency (Hz)	50-60 Hz
Rated Input Power (w)	5280 w
No-Load Speed (rpm)	340/530RPM
Max. Torque	136 Nm
Power Cord Length	2.5 m
Gear Speed-Regulation	Two Gear Speed
Noise Emission	109 dB
Spindle Thread	1 1/4" 7UNC
Carbon Brush Size	20x16x6.4 mm
Product Size	30x82 cm

Function Description

Variable Speed	-
Oil Immersed Gear Speed	●
Gear Box With Oil Bath	●
Waterproof Switch	●
Fast Detachable Adjustable Bracket	-
Safety Clutch And Overload Protection	●
Soft Start	●
Carbon Brush	●
Torque Control	●



เครื่องเจาะคoring 14"

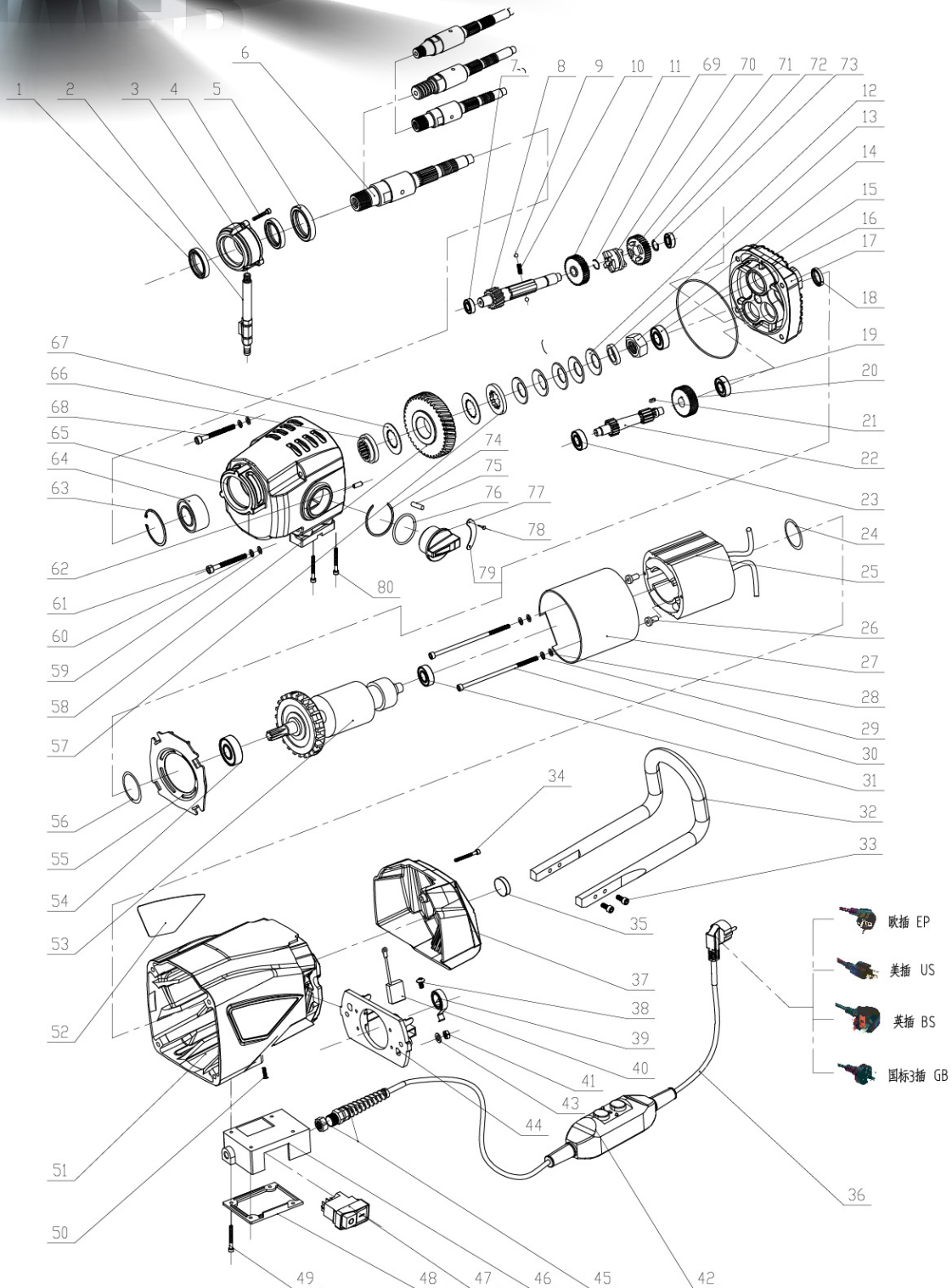
DIAMOND CORING MACHINE

MODEL
DC350-2

อึดแรงทน ที่คง **ซูโม่**

THE ROCK OF POWER

Spare Parts





เครื่องเจาะคoring 14"

DIAMOND CORING MACHINE

MODEL

DC350-2

อึดแรงทน หัว คุ้ม ไม่

**THE ROCK OF
POWER**

Spare Parts

No.	Description	QTY	Price
1	Seal	2	
2	Water Valve	1	
3	Water Ring	1	
4	Socket Head Cap Screws	3	
5	Fluoro Rubber	1	
6	Spindle	1	
7	Bearing	1	
8	Clutch Gear Shaft	1	
9	Nob Ball	2	
10	Shift Shaft Spring	2	
11	Gear For Fast Speed	1	
12	Clutch Spacer	5	
13	Clutch Ring	1	
14	Clutch Nut	1	
15	Bearing	1	
16	O Ring	1	
17	Armature Cover	1	
18	Oil Seal	1	
19	Bearing	1	
20	Rotor Gear Plate	1	
21	Square Pin	1	
22	Rotor Gear	1	
23	Bearing	1	
24	Seal	1	
25	Stator Cover Flat	1	
26	Stator Insulator	2	
27	Insulation Cover	1	
28	Spacer	4	
29	Washer	2	
30	Socket Head Cap Screws	2	
31	Bearing	1	
32	Arcuate Handle	1	
33	Socket Head Cap Screws	4	
34	Socket Head Cap Screws	2	
35	Gradienter	1	
36	Power Line	1	
37	Top Cover	1	
38	Screw	2	
39	Side Sping	2	
40	Carbon Brush	2	

No.	Description	QTY	Price
41	Locknut	2	
42	Prcd	1	
43	Spacer	1	
44	Carbon Brush Holder	2	
45	Power Wire Protection Sleeve	1	
46	Switch Box	1	
47	Waterproof Swich	1	
48	Switch Box Cover	1	
49	Socket Head Cap Screws	1	
50	Screw	1	
51	Stator Cover	4	
52	Nameplate	1	
53	Stator	1	
54	Bearing	1	
55	Windshield	1	
56	Seal	1	
57	Clutch Disc Iron	2	
58	Large Plate Gear	1	
59	Spacer	4	
60	Washer	4	
61	Socket Head Cap Screws	2	
62	Round Key	1	
63	Circlip, Inner	1	
64	Bearing	1	
65	Gearbox	1	
66	Spacer	4	
67	Clutch Copper	2	
68	Socket Head Cap Screws	2	
69	Circlip	1	
70	Gear For Middle Speed	1	
71	Gear For Slow Speed	1	
72	Circlip, Outter	1	
73	Bearing	1	
74	Circlip	1	
75	Round Key	1	
76	Seal Ring	1	
77	Shift Knob	1	
78	River	2	
79	Shift Sticker	1	
80	Socket Head Cap Screws	4	