



# เครื่อง **ลบมุม** MCM45

แบบพกพา Mini pneumatic chamfering machine

ลบมุมได้อย่าง **เรียบเนียน ไม่เป็นคลื่น ไม่มีเสียงรบกวน**  
ใช้งานได้อย่างต่อเนื่อง **เครื่องไม่ร้อน**

ความเร็วรอบ  
(NO-load speed)

# 28000 RPM

ปรับความลึกได้ **0.1-0.9 มม.**

ปริมาณอากาศเข้า  
สามารถปรับได้ **5 ระดับ**



**สินค้ากำลังจะเข้า**  
**Coming Soon !!!**

ลบมุมเรียบเนียน ปรับความลึกได้ รองรับ C & R Angle  
ใบมีดทั้งสแตนเลส ทน ใช้งานต่อเนื่องไม่ร้อน เสียงเงียบ ใช้งานง่าย

### คุณสมบัติ

- เครื่องลบมุมนิวเมติกแบบพกพาขนาดเล็ก ความลึกปรับได้ 45° ใช้งานง่ายด้วยมือเดียว
- สามารถปรับความลึกได้ ลบมุมได้อย่างเรียบเนียน ไม่เป็นคลื่น ไม่มีเสียงรบกวน ใช้งานได้อย่างต่อเนื่อง เครื่องไม่ร้อนและอายุการใช้งานยาวนาน
- ปริมาณอากาศเข้าสามารถปรับได้ 5 ระดับ
- ช่องทางลมเข้า 1/4 นิ้ว พร้อมตัวกรองป้องกันไม่ให้สิ่งแปลกปลอมเข้าไปทำให้เครื่องเสียหาย
- ใบมีด C ใช้สำหรับลบมุมโลหะ หากต้องการตัดและลบมุมแผ่นใยไม้ ให้เปลี่ยนใบมีด R

### FEATURE

- Mini pneumatic chamfering machine portable 45-degree adjustable depth beveling machine, easy to operate with one hand.
- Self-adjustable depth, smooth chamfering, no ripple, no noise, no heat after long-term use, and long service life.
- Air intake volume can be adjusted freely 5 speed.
- 1/4 inch with metal filter to prevent burrs and foreign matter from entering the air inlet and damaging the machine.
- C angle blade, used for trimming metal. If you need to cutting and trimming wood fiber boards, replace the C blade.

**1,800.-/SET**  
**40 Boxes/ctn**

### เหมาะสำหรับ

- ช่างซ่อมบำรุง • โรงงานผลิตชิ้นส่วนโลหะ
- อุตสาหกรรมยานยนต์และเครื่องจักร
- ช่างงานโครงสร้าง
- งาน DIY ที่ต้องการความประณีต

### SUITABLE FOR

- Maintenance technicians.
- Metal part manufacturing.
- Automotive and machinery industries.
- Structural fabrication work.
- DIY users seeking high precision.

### รายละเอียดสินค้า (SPECIFICATION)

แรงดันลม (Air pressure)	90PSI
อัตราการไหลลม (Air consumption)	140L/min
ระดับการลบมุม (Chamfering capacity)	C0.1-C1.5
ปรับความลึกของมุม (Edge cutting capacity)	0.1-0.9mm
ประเภทของใบมีด (Blade type)	C angle
วัสดุของใบมีด (Blade material)	Tungsten steel
องศาการลบมุม (Chamfering angle)	รองรับทั้ง C and R angle
ขนาดทางเข้าลม (Air inlet size)	1/4" NPT
น้ำหนัก (Weight)	440 g



# เครื่อง **ลบมุม** MCM45

**แบบพกพา** Mini pneumatic chamfering machine  
ลบมุมได้อย่าง **เรียบเนียน ไม่เป็นคลื่น ไม่มีเสียงรบกวน**  
ใช้งานได้อย่างต่อเนื่อง **เครื่องไม่ร้อน**



## วิธีการใช้งาน

- ดันไปข้างหน้าแล้วกดเพื่อเริ่มทำงาน
- ปลดปล่อยเพื่อหยุดการทำงานและสวิตช์จะเด้งกลับเพื่อหลีกเลี่ยงการสัมผัสโดยไม่ตั้งใจ

## HOW TO USE

- Push forward and press to start working.
- Release it to stop, and the safety bayonet bounces back to the original angle to avoid accidental touch.

## ข้อควรระวัง

- ตรวจสอบการต่อท่อลมให้แน่นก่อนใช้งาน
- หลีกเลี่ยงการใช้งานต่อเนื่องเป็นเวลานาน
- ระวังไม่ให้เศษโลหะเข้าไปอุดในช่องระบายลม
- เก็บเครื่องในที่แห้งและพ้นจากความชื้น
- จับเครื่องให้มั่นคงเพื่อป้องกันการสะบัด

## PRECAUTIONS

- Ensure all air hose connections are secure before use.
- Avoid continuous operation for long periods.
- Prevent metal debris from entering the air vents.
- Store the tool in a dry, moisture-free environment.
- Maintain a firm grip to prevent kickback or vibration movement.

## ข้อแนะนำ

- ติดตั้งชุดกรองลม + หยอดน้ำมันหล่อลื่นเครื่องลมเป็นประจำ
- ตรวจสอบสภาพใบมีดก่อนใช้งาน หากสึกหรอบนควรเปลี่ยนทันที
- ทำความสะอาดเครื่องหลังการใช้งานทุกครั้ง
- ควรพักเครื่องเป็นระยะเมื่อใช้งานต่อเนื่อง

**คำเตือน** • ควรศึกษาคู่มือก่อนการใช้งาน  
• การเคลื่อนไหวท่าทางที่ซ้ำหรือการสัมผัสกับการสั่นสะเทือนเป็นเวลานานอาจเป็นอันตรายต่อมือหรือแขนได้  
• สวมอุปกรณ์ป้องกันเสียงและดวงตา  
• ใช้สำหรับอุปกรณ์และหัวต่อที่มากับตัวเครื่องเท่านั้น

**WARNING** • Before using, read manual supplied with tool. • Wear ear and eye protection. • Repetitive motions or exposure to vibration may be harmful to your hands or arms. • Use only impact sockets and accessories.

## SUGGESTION

- Use an air filter + lubricator system and lubricate regularly.
- Inspect the blade before every use; replace if worn or chipped.
- Clean the tool thoroughly after use.
- Allow intermittent rest during extended operation.

## ใบมีดคุณภาพสูงและมัลติฟังก์ชัน

- มาพร้อมกับใบมีดคาร์ไบด์เพื่อการใช้งานที่ดีขึ้นและการลบคม ลบมุมที่นุ่มนวลยิ่งขึ้น
- มุม C ระดับการลบมุมที่ได้คือ C0.1-C1.5 (แถมมากับเครื่อง)
- มุม R ระดับความโค้งที่ได้ R1.5 (แยกจำหน่าย)

## HIGH QUALITY INSERTS & MULTI-FUNCTION

- Equipped with carbide turning inserts, for better use and smoother deburring and chamfering.
- The maximum processing C Angle of this chamfering machine is C0.1-C1.5 (with machine).
- Angle R is the arc Angle of R1.5 (option).

## ข้อควรทราบและเงื่อนไขการเคลมสินค้า

- เครื่องลบมุมแบบพกพาเป็นเครื่องมือแบบใช้มือ ผลลัพธ์ขึ้นอยู่กับทักษะผู้ใช้งาน ไม่แนะนำสำหรับผู้เริ่มต้นที่ไม่มีประสบการณ์
  - การใช้งานกับงานที่มีกาว อาจทำให้กาวติดใบมีด ต้องทำความสะอาดทุกครั้งหลังใช้งาน
- ปัญหาที่เกิดจากลักษณะการใช้งานดังกล่าว ไม่ถือเป็นความบกพร่องของสินค้า บริษัทขอสงวนสิทธิ์ไม่รับคืน/เปลี่ยนสินค้า

• This mini pneumatic chamfering machine is a manual tool.

Performance depends on the user's skill and experience. Not recommended for beginners without proper training.

• When used on applications involving adhesive or glue, residue may adhere to the blade. Cleaning after each use is required.

• Issues arising from such usage are not considered product defects. The company reserves the right not to accept returns or exchanges in these cases.



# ใบมีด C BCM-C

สำหรับเครื่องลบมุม MCM45

C Blades for mini pneumatic chamfering machine

ใบมีด C สำหรับเครื่องลบมุม  
ทำจากทังสเตนคาร์ไบด์คุณภาพสูง แข็งแรง  
คมทน ให้ผลงานลบคมและลบมุมเรียบเนียน  
ใบมีดทรงสามเหลี่ยม คมกริบ ตัดสั้น ไม่สะดุด  
ให้ผลงานสวยระดับมืออาชีพ



สินค้ากำลังจะเข้า  
Coming Soon !!



## รายละเอียดสินค้า (SPECIFICATION)

รุ่นใบมีด (Blade model)	TPAT080204L-C
ลักษณะใบมีด (Blade shape)	C angle 45 degrees
ความหนาใบมีด (Blade thickness)	2.55 mm
วัสดุ (Material)	Tungsten carbide
วัสดุที่เกี่ยวข้อง (Applicable material)	45# steel, P20 mold steel, S136 steel, and other metal material

## เหมาะสำหรับ: ใบมีด C สำหรับเครื่องลบมุม MCM45

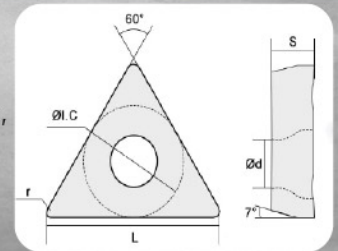
### คุณสมบัติ

- วัสดุใบมีดจากทังสเตนคาร์ไบด์
- ความทนทานสูง ไม่สึกเร็ว
- รองรับงานลบคมหลายประเภท: ลบมุมตรง รวงกลมใน-นอก ลบมุมโค้ง ลบมุมร่องคีย์เวย์
- ใช้ได้กับโลหะ เหล็ก เหล็กหล่อ ABS พลาสติก และวัสดุที่ไม่ใช่เหล็ก

### FEATURE

- Blade material: Tungsten carbide.
- High wear-resistance and long lifespan.
- Ideal for various chamfering applications: straight edges, inner/outer holes, curved surfaces, irregular edges, and keyway chamfering.
- Works on steel, iron, cast iron, ABS, plastic, and non-ferrous materials.

60.-/ชิ้น  
PC  
500 Boxes/ctn



### คำแนะนำ

- ใช้ใบมีดตามรุ่นที่ตรงกับเครื่องลบมุม เพื่อประสิทธิภาพสูงสุด
- หยอดน้ำมันลมและดูแลเครื่องสม่ำเสมอ เพื่อลดการสึกของใบมีด
- เช็ดทำความสะอาดใบมีดหลังใช้งาน เพื่อยืดอายุการใช้งาน

### SUGGESTION

- Always use the correct blade type recommended for your chamfering machine.
- Maintain your pneumatic tool with proper lubrication to extend blade life.
- Clean the blade after every use to prevent residue buildup.
- Replace the blade immediately if chipped or dull to avoid damaging workpieces.

### คำเตือน

- ห้ามสัมผัสใบมีดขณะเครื่องทำงาน
- ต้องสวมแว่นตาและถุงมือป้องกันทุกครั้ง
- ตรวจสอบให้น็อตยึดใบมีดแน่นอยู่เสมอ
- ห้ามใช้ใบมีดบนวัสดุที่แข็งเกินกว่าขอบเขตที่กำหนด
- เก็บใบมีดให้พ้นมือเด็กและห่างจากความชื้น

**WARNING**

- Do not touch the blade while the machine is running.
- Wear safety glasses and gloves during operation.
- Ensure all blade screws are tightened before use.
- Do not use the blade on materials beyond its hardness range.
- Keep blades away from children and moisture.



# เครื่องขัดสายพานลม Model **BS10-330**

Air Belt Sander

SANDING PAD

ขนาดสายพาน  
**10x330 มม.**

ความเร็วรอบ  
(NO-load speed)

**16000 RPM**



**1,850.- / ชุด**  
SET  
20 Boxes/ctn

## เหมาะสำหรับ

ใช้ในการขัดตามซอก บริเวณร่องเล็กๆ หรือ  
ขัดเหลี่ยมของเฟอร์นิเจอร์ งานโลหะและพลาสติก ฯลฯ

Used to scrub the crevices small groove area or polish  
the square of the furniture metal and plastic work

### วิธีใช้ :

สำหรับขัดตามซอกบริเวณร่องเล็กๆ

### ข้อแนะนำ :

ไม่ควรใช้แรงดันลมเกินกว่าที่กำหนด

### คำเตือน :

ควรสวมอุปกรณ์ป้องกันอันตราย  
เพื่อลดความเสี่ยงต่อการบาดเจ็บ

### รายละเอียดสินค้า (SPECIFICATION)

แรงดันลม (Air pressure)	90PSI
ขนาดสายลม (Air hose)	3/8"
ขนาดเกลียวทางเข้าลม (Air inlet)	1/4" NPT
อัตราการใช้ลม (Air consumption)	170 L/min
ขนาดบรรจุภัณฑ์ (Packaging size)	30x9x5 cm
น้ำหนักสุทธิ (Net weight)	0.95 kg
ขนาดสินค้า (Product size)	28.5x8x5 cm



# เครื่องขัดสายพานลม **BS20-520**

Air Belt Sander

Model

SANDING PAD

ขนาดสายพาน  
**20x520 มม.**

ความเร็วรอบ  
(NO-load speed)

**16000 RPM**



**2,950.- / ชุด**  
**10 Boxes/ctn**

## เหมาะสำหรับ

ใช้ในการขัดตามซอก บริเวณร่องเล็กๆ หรือ  
ขัดเหลี่ยมของเฟอร์นิเจอร์ งานโลหะและพลาสติก ฯลฯ

Used to scrub the crevices small groove area or polish  
the square of the furniture metal and plastic work

### วิธีใช้ :

สำหรับขัดตามซอกบริเวณร่องเล็กๆ

### ข้อแนะนำ :

ไม่ควรใช้แรงดันลมเกินกว่าที่กำหนด

### คำเตือน :

ควรสวมอุปกรณ์ป้องกันอันตราย  
เพื่อลดความเสี่ยงต่อการบาดเจ็บ

### รายละเอียดสินค้า (SPECIFICATION)

แรงดันลม (Air pressure)	90PSI
ขนาดสายลม (Air hose)	3/8"
ขนาดเกลียวทางเข้าลม (Air inlet)	1/4" NPT
อัตราการไหลลม (Air consumption)	170 L/min
ขนาดบรรจุภัณฑ์ (Packaging size)	35.5x15x6.5 cm
น้ำหนักสุทธิ (Net weight)	1.4 kg
ขนาดสินค้า (Product size)	35x9.5x6 cm

สว่านลมด้ามตรง 6.5 mm  
Air Drill 6.5 mm

## D02-6.5



### SPECIFICATIONS

ขนาดหัวจับ	1/4" (2 นิ้ว)
แรงบิดสูงสุด (Max.Torque)	60 N.m.
ความเร็วรอบ (No-load speed)	2500 rpm
แรงดันลม (Air Pressure)	6-8 Kg/cm <sup>2</sup>
ระดับเสียงรบกวน (Noise)	<99dB
ขนาดเกลียวทางเข้าลม (Air Inlet)	1/4" NPT
ค่าความสั่นสะเทือน (Vibration of abrasive wheel)	<0.25 mm

**2,800.-**

\*ใช้ในการเจาะเหล็กหรือปูน เหมาะกับการใช้งานหนักเป็นพิเศษ

เครื่องเจียรแกน 6 mm  
Air Grinder 6 mm

## DG40



**2,500.-**

### SPECIFICATIONS

ขนาดหัวจับ	6 mm (1/4")
คอยาว	10 cm
แรงบิดสูงสุด (Max.Torque)	0.21 N.m.
ความเร็วรอบ (No-load speed)	17,500 rpm
แรงดันลม (Air pressure)	6-8 Kg/cm <sup>2</sup>
ขนาดเกลียวทางเข้าลม (Air inlet)	1/4" NPT
ขนาดสายลม (Air Hose)	3/8"
ระดับเสียงรบกวน (Noise)	<90dB
ค่าความสั่นสะเทือน (Vibration of square head)	<0.25 mm

\*ใช้ขัดในบริเวณที่แคบ งานที่เข้าถึงยาก หรือตามซอกมุมที่เล็ก สามารถเข้าไปสู่ที่เล็กได้ง่ายเพราะมีแกนคอกที่ยาว



# สว่านลมด้ามปืน Model **D03-9.5**

AIR DRILL

**9.5 mm**

ความเร็วรอบ  
**1800 RPM** (Free speed)



**เหมาะสำหรับ** ใช้ในการเจาะเหล็ก หรือ ปูน  
เหมาะกับการใช้งานหนักเป็นพิเศษ

Used to drill steel and masonry. Suitable for heavy use.

สว่านลมด้ามปืน 9.5 mm

**แข็งแรงและทนทานในงานเจาะเซาะ**

- ตัวเครื่องทำมาจาก อลูมิเนียม น้ำหนักเบา ทนทาน
- ใช้งานง่ายสะดวกได้ด้วยมือเดียว มีคันเร่งแบบปรับความเร็วได้
- ให้พลังที่มากขึ้น และ อายุการใช้งาน ที่ยาวนาน
- ทางเลือกใหม่อันทรงพลัง สำหรับงานเจาะ

## รายละเอียดสินค้า (SPECIFICATION)

ขนาดหัวจับ/3หู ( Chuck size )	: 3/8-24"
แรงดันลม ( Air pressure )	: 90 PSI
อัตราการไหลลม ( Air consumption )	: 143 L/min
ค่าเฉลี่ย ( Average )	: 4 CFM
ขนาดเกลียวทางเข้าลม ( Air inlet )	: 1/4" NPT
ขนาดท่อ ( Hose size )	: 3/8" ID
น้ำหนักสุทธิ ( Weight )	: 1.08 kg
ขนาดสินค้า ( Product size )	: 18x15x4 CM

**วิธีใช้ :** ใช้ในการเจาะเหล็กหรือปูน

**ข้อแนะนำ :** หยอดน้ำมันก่อนใช้งานทุกครั้ง

**คำเตือน:**

**ควรศึกษาคู่มือก่อนการใช้งาน  
สวมอุปกรณ์ป้องกันเสียง และดวงตา**

**2,500.- / SET**  
10 Boxes/ctn

## ข้อควรระวัง

- ใช้เฉพาะอุปกรณ์เสริมที่ออกแบบมาเพื่อใช้กับสว่านลมเท่านั้น และ มีขนาดตรงกับหัวจับของเครื่องมือเท่านั้น
- รักษาดอกสว่านให้คมและสะอาดเพื่อประสิทธิภาพที่ดีที่สุดและปลอดภัยที่สุด
- ตรวจสอบให้แน่ใจว่าดอกสว่านอยู่กึ่งกลางระหว่างปากจับหัวจับ และขันให้แน่นในหัวจับก่อนใช้งาน

## วิธีดูแลรักษา

- ควรหล่อลื่นดอกสว่านเป็นประจำ หรือก่อนการใช้งานในแต่ละครั้งโดยใช้น้ำมันเครื่องมือลมผ่านช่องลมเข้า ระหว่างการทำงานอย่างต่อเนื่อง
- ควรทาน้ำมันใหม่ทุกๆ 1-2 ชั่วโมง ซึ่งสามารถทำได้ด้วยตัวเองเติมน้ำมันแบบอินไลน์หรือแบบแมนนวล หากทำด้วยตนเองให้ดำเนินการดังนี้
  1. ถอดท่อลมออกจากเครื่องมือ
  2. ใส่น้ำมันเครื่องมือลม 4 หรือ 5 หยดลงในช่องลม
  3. เชื่อมต่ออากาศอีกครั้ง เรียกใช้สว่านที่ปักฝึเสื้อต่ำโดยไม่ต้องโหลดสัก 2-3 วินาที เพื่อกระจายน้ำมันไปทั่วเครื่องมือ
  4. เมื่อเจาะเสร็จแล้วให้ถอดท่อลมออก เช็ดตัวเรือนด้วยผ้าแห้งหยดน้ำมันเครื่องมือลม 4 หรือ 5 หยดลงในช่องลมต่ออากาศอีกครั้งและเรียกใช้เครื่องมือสักครู่เพื่อกระจายน้ำมัน ตัดการเชื่อมต่ออากาศ



**เครื่องเจียรแม่พิมพ์ลม**  
AIR DIE GRINDER KIT

Model

รุ่น

**DG03-06K**

ชุดกล่องลูกขัด  
หลากหลายรูปแบบ  
พกพาได้สะดวก



ความเร็วรอบ  
(NO-load speed)

**25000 RPM**



**เหมาะสำหรับ**

**950.-/ชุด**  
SET  
20 Boxes/ctn

**ใช้ขัดลบรอยเชื่อมโลหะ ปรับขอบคมให้เรียบ และขัดเงา**

Used to remove metal welds, Smooth and polish sharp edges.

**วิธีใช้ :**

ใช้สำหรับขัดตามซอกมุมบริเวณร่องเล็กๆ

**ข้อแนะนำ :**

ไม่ควรใช้แรงดันลมเกินกว่าที่กำหนด

**คำเตือน :**

**ควรสวมอุปกรณ์ป้องกัน**

**รายละเอียดสินค้า (Specification)**

หัวจับ 3 mm (1/8")	: 1 ชิ้น	ความเร็วรอบ	: 25000RPM
หัวจับ 6 mm (1/4")	: 1 ชิ้น	แรงดันลม	: 90psi
หินเจียรนัยแกน 3 mm	: 5 ชิ้น	ขนาดสายลม	: 3/8"
หินเจียรนัยแกน 6 mm	: 5 ชิ้น	ขนาดเกลียวทางเข้าลม	: 1/4" NPT
ประแจขัน	: 2 ชิ้น	อัตราการไหลลม	: 85 L/min
ตัวต่อสายลม	: 1 ชิ้น	น้ำหนักสินค้า	: 800 g



# เครื่องเจียรลม 4"

## Air Angle Grinder

### SGR-100

**น้ำหนักเบา และกะทัดรัด**  
Light-weight and compact design



### เหมาะสำหรับ (Suitable for)

ถูกออกแบบเพื่อใช้ในการตัดและการเจียร  
เหมาะสำหรับงานอุตสาหกรรมยานยนต์  
และอุตสาหกรรมการผลิตขนาดกลาง  
เช่น งานซ่อมบำรุงเครื่องจักรในโรงงาน  
และร้านขายอุปกรณ์เครื่องมือช่าง

DESIGNED FOR CUTTING AND GRINDING.  
IDEALLY SUITED TO THE AUTOMOTIVE AFTERMARKET AND MEDIUM  
DUTY INDUSTRIAL MARKETS SUCH AS THE M.R.O. AND MACHINE SHOP INDUSTRIES.

**2,300.-/Pc**  
**10 Pcs/Carton**

### วิธีใช้ (How to use)

สามารถใช้กับ ใบตัด ใบเจียร ใบเจียรผ้าทรายซ้อน กระดาษทรายกลม  
ใบตัดเพชร หินถั่ว และแปรงลวด

GRINDING WHEEL, CUT-OFF WHEELS, SANDING DISC, FLAP DISC, NON-WOVEN DISC,  
CUP STONES, DIAMOND BLADES AND WIRE BRUSHES.

### อุปกรณ์มาตรฐาน Standard Accessories

1. ประแจขันประกับ 4"
- (Angle Grinder Pin Wrench tip 4")
2. ประแจล็อกแกน (Wrench)
3. ด้ามจับ (Handle)
4. ขั้วต่อคอปเปอร์ 1/4"
- (Coupler 1/4")



### WARNING

- อ่านคู่มือก่อนการใช้งาน
- สวมใส่อุปกรณ์เพื่อความปลอดภัย เช่น หน้ากากหรือแว่นตาและใส่ถุงมือหนัง อุปกรณ์ป้องกันเสียงดัง เพื่อป้องกันอันตรายที่เกิดจากการใช้งาน
- ก่อนการปฏิบัติงานทุกครั้งต้องตรวจสอบให้แน่ใจว่าอุปกรณ์อยู่สภาพพร้อมใช้งานไม่มีร่องรอยชำรุด
- ไม่ใช้งานใกล้สารไวไฟโดยเด็ดขาด



ALWAYS USE SAFETY EQUIPMENT TO PROTECT YOUR HANDS, FACE AND EYES WHEN USING TOOLS.

### รายละเอียดสินค้า (SPECIFICATION)

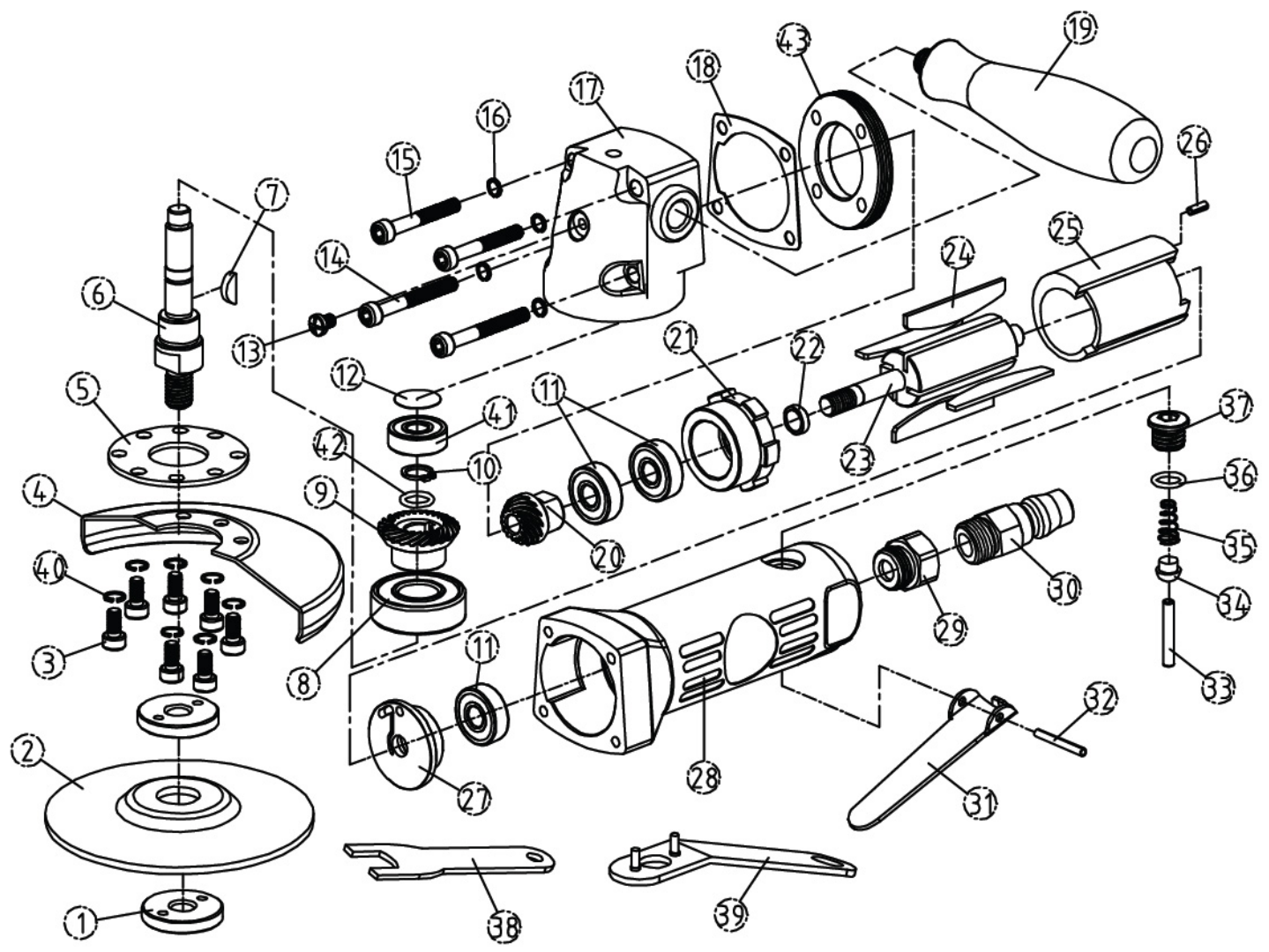
Average air consumption	6CFM
Air Inlet	1/4PT
Air Hose	3/8ID
Free Speed	11000RPM
Air Pressure	90(6.3) PSI (Bar)
Torque	62 N.w
Arbor Size	5/8"
Dimensions	210x90x52.5mm
Handle Size	Ø30x95mm
Spindle Thread	M10x1.5
Sound Pressure	87.0 dBA
Vibration Level	1.2 m/s <sup>2</sup>
Housing Type	Aluminium
Net Weight	1.305kg



**น้ำหนักเบา  
และกะทัดรัด**  
Light-weight and compact design

# เครื่องเจียรมุม 4"

Air Angle Grinder  
**SGR-100**





**บ้านนัก IUM**  
**และ กะทัดรัด**  
Light-weight and compact design

# เครื่องเจียรมุม 4"

Air Angle Grinder  
**SGR-100**

No	DESCRIPTION	QTY.
1	Disc Nut	2
2	4" Disc Wheel	1
3	Screw	4
4	4"Disc Cover	1
5	Bearing Plate	1
6	Spindle	1
7	Key	1
8	Bearing	1
9	Gear	1
10	Jump Ring	1
11	Bearing	3
12	Spacer	1
13	Screw	1
14	Screw	2
15	Screw	2
16	Spring Washer	4
17	Angle Housing	1
18	Packing	1
19	Handle	1
20	Gear	1
21	Front Plate	1
22	Rotor Collor	1

No	DESCRIPTION	QTY.
23	Rotor	1
24	Rotor Balde	4
25	Cylind	1
26	Pin	1
27	Bear Plate	1
28	Motor Housing	1
29	Air Inlet	1
30	Quick Coupling	1
31	Valve Lever	1
32	Spring Pin	1
33	Valve Stem	1
34	Valve Stem Bushing	1
35	Spring	1
36	O-Ring	1
37	Valve Screw	1
38	Stop Spanner	1
39	Disc Spanner	1
40	Spring Washer	4
41	Bearing	1
42	Corrugated Gasket	1
43	Locking Ring	1

**ไขควงลม Auto**  
Air Screw Drive Auto

## SD3-6.4

(HM-126)



ปรับซ้าย-ขวาได้

### SPECIFICATIONS

รุ่น (Type)	ปรับความแน่นอัตโนมัติ (Slip Clutch)
ขันน็อต (Screw Size)	M2-M6
ค่าแรงบิด (Max.Torque)	0.3-6.4 N.m.
ความเร็วรอบ (Free Speed)	1,000 rpm
อัตราการไหลลม (Air Consumption)	0.20 m <sup>3</sup> /min
แรงดันลมสูงสุด (Working Pressure)	0.5-0.63 Mpa
ความยาว (Length)	230 mm
น้ำหนักสุทธิ (Weight)	0.67 Kg

3,200.-

\*ปรับแรงบิดได้ และหยุดการทำงานได้โดยอัตโนมัติ

**ไขควงลมด้ามปืน 1/2"**  
Air Screw Drivers 1/2"

## SD80



### SPECIFICATIONS

ขนาดดอกไขควง (Square drive)	1/2" (4 หุน)
Capacity	6-8 mm
แรงบิดสูงสุด (Max.Torque)	120 N.m.
ความเร็วรอบ (No-load speed)	11,000 rpm
แรงดันลม (Air Pressure)	6-8 Kg/cm <sup>2</sup>
ขันน็อต (Capacity bolt dia)	M6-8 (mm)
ขนาดเกลียวทางเข้าลม (Air Inlet)	1/4" NPT
ค่าความสั่นสะเทือน (Vibration of square head)	<0.4 mm
น้ำหนักสุทธิ (Weight)	1.2 Kg

6,000.-

\*สำหรับงานขันสกรูหรือน็อตต่างๆ

**ด้ามพรีลัม 3/8"**  
Air Ratchet Wrench 3/8"

## RW03



### SPECIFICATIONS

บล็อกสแควร์ (Square drive)	3/8" (3 หุน)
แรงบิดสูงสุด (Max.Torque)	88 N.m.
ความเร็วรอบ (No-load speed)	160 rpm
แรงดันลม (Air Pressure)	6 Kg/cm <sup>2</sup>
ขันน็อต (Capacity bolt dia)	M10 (mm)
ขนาดเกลียวทางเข้าลม (Air Inlet)	1/4" NPT
ขนาดสายลม (Air Hose)	3/8"
ค่าความสั่นสะเทือน (Vibration of square head)	<0.4 mm
น้ำหนักสุทธิ (Weight)	1.17 Kg

2,000.-

\*เหมาะสำหรับใช้ในการซ่อมแซมเครื่องยนต์ทั่วไป งานที่ต้องขันถอดน็อตเป็นประจำ ฯลฯ



# ด้ามพรีลอม 1/2" Air Ratchet wrench

Model

# RW04

ความเร็วรอบ  
(Free Speed)

**150 RPM**

แรงบิดสูงสุด  
(Max. Torque)

**61 N.m**

บล็อกกลม  
**1/2"**



**1,350.- / SET**  
20 Boxes/ctn

**เหมาะสำหรับ**

ใช้ในการซ่อมแซมเครื่องยนต์ทั่วไป งานที่ต้องขันถอดน๊อตเป็นประจำ ฯลฯ  
Suitable for use in general engine repairs. The task is to remove the nut regularly.

**วิธีใช้**

ใช้สำหรับขันถอดน๊อต  
หรือขันน๊อตให้แน่น

How to use: Used for removing and tighten nut.

**ข้อแนะนำ**

ควรหยอดน้ำมันก่อนใช้งานทุกครั้ง

Suggestion: Fill oil before use.

**คำเตือน :**

**ไม่ควรใช้แรงดันลมเกินกว่า 120 Psi(8bar)**

**WARNING : Do not exceed the maximum  
working pressure 120 psi(8bar).**

**รายละเอียดสินค้า**

**(SPECIFICATION)**

บล็อกกลม (Drive size)	1/2" (4หู)
ขนาดน๊อต (Capacity bolt dia)	M8
แรงบิดสูงสุด (Max.torque)	61 N.m.
ความเร็วสูงสุด (Free-load speed)	150 RPM
ทางเข้าลม (Inlet adapter)	1/4" NPT
อัตราการไหลลม (Air consumption)	141L/min(5CFM)
แรงดันลม (Air pressure)	90 Psi (6 bar)
ขนาดสายลม (Air hose)	3/8"
ขนาดสินค้า (Dimension)	26.3x5.6x4.1 cm
น้ำหนัก (Net weight)	1.18 kg



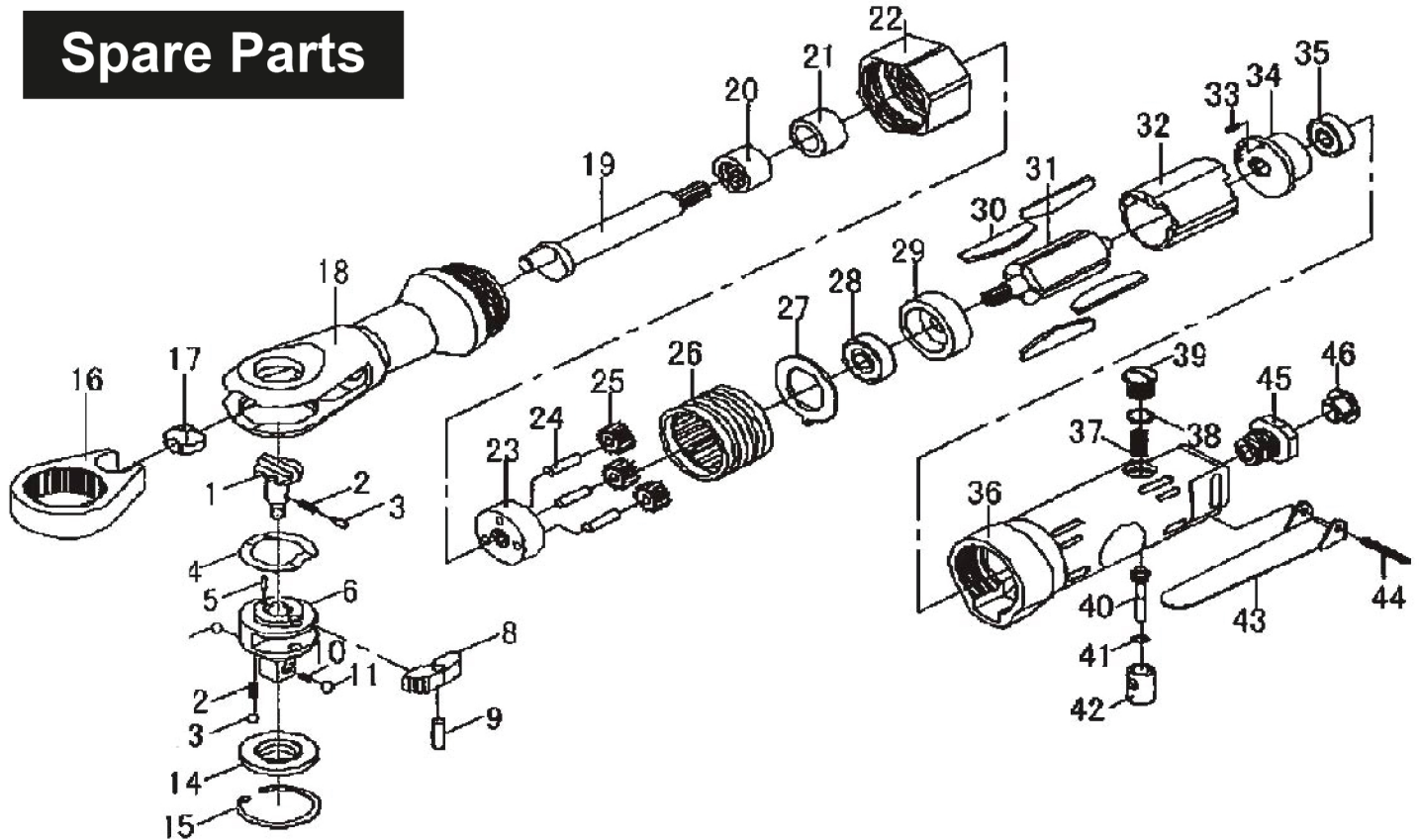
# ถ่านพรีลาม 1/2"

## Air Ratchet wrench

Model

# RW04

### Spare Parts



NO.	Description	QTY	Thai Name	Price	Remark	NO.	Description	QTY	Thai Name	Price	Remark
1	Reverse Button	1				24	Pin	3			
2	Ratchet Spring	1				25	Planet Gear	3			
3	Lock Pin	1				26	Idler Gear Housing	1			
4	Wear Washer	1				27	Exhaust Cover	1			
5	Ratchet Pawl Pin	1				28	Ball Bearing	1			
6	Ratchet Anvil	1				29	Front End Plate	1			
7	Steel Ball	1				30	Rotor Blade	4			
8	Ratchet Pawl	1				31	Rotoe	1			
9	Ratchet Pawl Pin	1				32	Cylinder	1			
10	Detent Spring	1				33	Spring Pin	1			
11	Detent Ball	1				34	Rear End Plate	1			
12	Sprind	2				35	Ball Bearing	1			
13	Steel Ball	2				36	Motor Housing	1			
14	Thrust Washer	1				37	Spring	1			
15	Snap Ring	1				38	O-ring	1			
16	Ratchet Yoke	1				39	Valve Screw	1			
17	Drive Bushing	1				40	Throttle Plunger	1			
18	Ratchet Housing	1				41	O-ring	1			
19	Crank Shaft	1				42	Throttir Valer	1			
20	Needle Bearing	1				43	Throttle Lever	1			
21	Bushing	1				44	Throttle Lever Pin	1			
22	Calmp Nut	1				45	Air Inlet	1			
23	Idler Gear Plate	1				46	Dustproof Cap	1			



# ไขควงลม GS-5H

AIR SCREW DRIVER

ความเร็วรอบ (NO-load speed)  
**10000 RPM**

แกนเพลานี้  
**ขนาด 5mm.**

Axle shaft size 5 mm.

## วิธีใช้ / How to use

งานขันสกรูหรือน็อตต่างๆ  
อุตสาหกรรมสายการประกอบ  
งานประกอบรถยนต์และ  
รถจักรยานยนต์

Ideal for screwing and various industrial assembly lines, specially for automobile and motorcycle assembly lines.

## คุณสมบัติ (Feature)

วัสดุทำมาจากอลูมิเนียมที่ทนทานมีกลไกกันกระแทกและมาพร้อมกับคลัตช์ที่ให้อายุการใช้งานที่ยาวนานทำงานคู่กับบี้มลมและดอกไขควงลมที่ทำจากวัสดุเหล็กชุบแข็งพิเศษปลายเป็นแม่เหล็กยึดจับแน่น ไม่หักง่ายทนต่อการเสียดสีและลดแรงกระแทกได้เป็นอย่างดี โดยสามารถปรับแรงบิดซ้าย-ขวาได้ ทำให้ง่ายต่อการขันสกรูหรือน็อตประสิทธิภาพการทำงานสูงให้แรงบิดสม่ำเสมอสามารถปรับช่องลมเข้าเพื่อควบคุมแรงบิดได้การออกแบบปุ่มกดสะดวก สำหรับการใช้งานมือเดียว แม่นยำและมีประสิทธิภาพ

## เหมาะสำหรับ (Suitable for)

งานขันสกรูหรือน็อตหัวแบนและหัวแฉกได้ง่ายโดยไม่หลุดเลื่อนไกล เหมาะอย่างยิ่งสำหรับใช้ในงานช่างทั่วไปและงานสายประกอบภาคอุตสาหกรรม งานเครื่องใช้ไฟฟ้าในครัวเรือนสายการผลิตเฟอร์นิเจอร์และงานซ่อมแซมส่วนต่างๆ ของรถยนต์

## ข้อแนะนำ (Suggestion)

ควรติดตั้งคู่กับชุดกรองลม เพื่อป้องกันความชื้นและหล่อลื่นส่วนประกอบที่อยู่ภายใน

Should be installing an air screwdriver with filter regulator lubricator for protect and lubricate the part inside.



**1,200.- / SET**  
25 Boxes/ctn

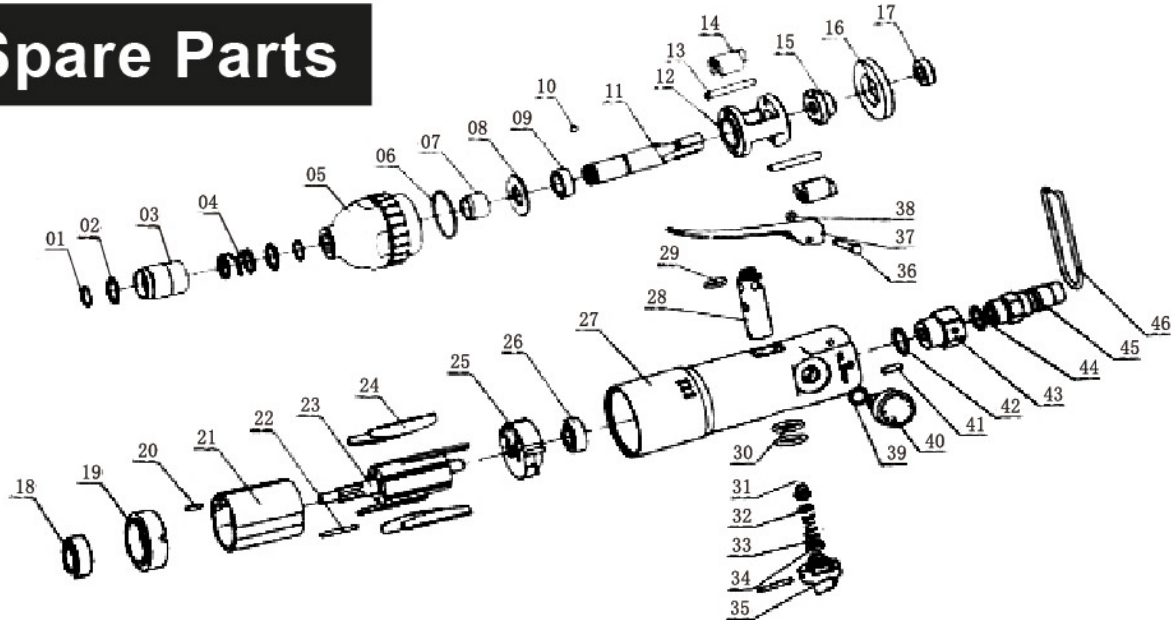
## รายละเอียดสินค้า (Specification)

ขนาดแกนเพลานี้	5 mm
ความเร็วรอบ (No-load speed)	10000 RPM
ความยาว (Total length)	215 mm
อัตราการไหลลม (Air consumption)	84 L/min(3CFM)
แรงดันลม (Air pressure)	90 psi
แรงบิดสูงสุด (Max.Torque)	3 N.m.
ขนาดคอปเปอร์ (Coupler size)	1/4" NPT
ขนาดสินค้า (Dimension)	21.5x7x4.5 cm
น้ำหนัก (Net Weight)	740 g

## WARNING

ควรศึกษาคู่มือก่อนการใช้งานการเคลื่อนไหวท่าทางที่ซ้ำหรือการสัมผัสกับการสั่นสะเทือนเป็นเวลานานอาจเป็นอันตรายต่อมือหรือแขนได้สวมอุปกรณ์ป้องกันเสียงและดวงตาใช้สำหรับอุปกรณ์และหัวต่อที่มากับตัวเครื่องเท่านั้น  
Before using, read manual supplied with tool. Wear ear and eye protection. Repetitive motions or exposure to vibration may be harmful to your hands or arms.  
Use only impact sockets and accessories.

## Spare Parts



Exploded Figure

Part No	Part name	Qty.
01	Clamp spring	2
02	Spacer	2
03	Extensionsleeve	1
04	Compression spring	1
05	Front head	1
06	O-ring	1
07	Spindle sleeve	1
08	Spacer of impact frame	1
09	Locating sleeve	1
10	Steel ball	1
11	Impact bar	1
12	Impact frame	1
13	Impact pin	2
14	Impact block	2
15	Spline housing	1
16	Baffle	1
17	Regulating sleeve	1
18	Front head bearing	1
19	Front cylinder head	1
20	Cylindrical pin 2×8	1
21	Cylinder	1
22	Cylindrical pin	2
23	Rotor	1

Part No.	Part name	Qty.
24	Blade	6
25	Rear cylinder head	1
26	Rear head bearing	1
27	Housing	1
28	Valve seat	1
29	O-ring	1
30	O-ring	2
31	Valve stem	1
32	O-ring	1
33	Compression spring	1
34	O-ring	1
35	Change-over switch	1
36	Pin	1
37	Trigger piece	1
38	O-ring	1
39	O-ring	1
40	Throttle valve	1
41	Lock screw	1
42	O-ring	1
43	Joint	1
44	O-ring	1
45	Pipe joints	1
46	Hook	1



**2,000.-/Pc**  
**25Pcs/ctn**



บริเวณหัวจับดอกไขควงลม  
ขนาด PH2xPH2 (50mm)  
The neck of the wind screw  
driver size PH2xPH(55mm)



บริเวณข้อต่อสำหรับต่อสายลม  
ขนาด 5x8mm  
The joints for the air tube  
size 5x8mm



รูระบายความร้อน ขณะเครื่อง  
กำลังทำงาน  
Cooling holes While the  
machine is working



**A** : บริเวณปรับความเร็วลม  
มีอยู่ 3 ระดับ 1-3  
The wind speed adjust is 3  
levels 1-3  
**B** : ปรับทิศทางการหมุนของ  
ไขควงลม  
Adjust the direction of rotation  
of the wind screwdriver

**อุปกรณ์/Standard Accessories**

- ดอกไขควงลม (Screwdriver bits) PH2xPH2(50mm)
- ข้อต่อ 1/4 (Nipple)
- ห่วงสำหรับแขวน (Hanger)



- ควรศึกษาคู่มือก่อนการใช้งาน
- การเคลื่อนไหวทางที่ซ้ำ หรือการสัมผัสกับการสั่นสะเทือนเป็นเวลานาน อาจเป็นอันตรายต่อมือหรือแขนได้
- สวมอุปกรณ์ป้องกันเสียง และดวงตา
- ใช้สำหรับอุปกรณ์และหัวต่อที่เข้ากับตัวเครื่องเท่านั้น
- Before using, read manual supplied with tool.
- Wear ear and eye protection.
- Repetitive motions or exposure to vibration may be harmful to your hands or arms.
- Use only impact sockets and accessories.

**เหมาะสำหรับ/Suitable for**

เหมาะสำหรับงานขันสกรูหรือน็อตต่างๆ, อุตสาหกรรมสาย  
การประกอบโดยเฉพาะอย่างยิ่งสำหรับการประกอบรถยนต์  
และรถจักรยานยนต์  
Ideal for screwing and various industrial assembly lines,  
specially for automobile and motorcycle assembly lines.

**วิธีใช้/How to use**

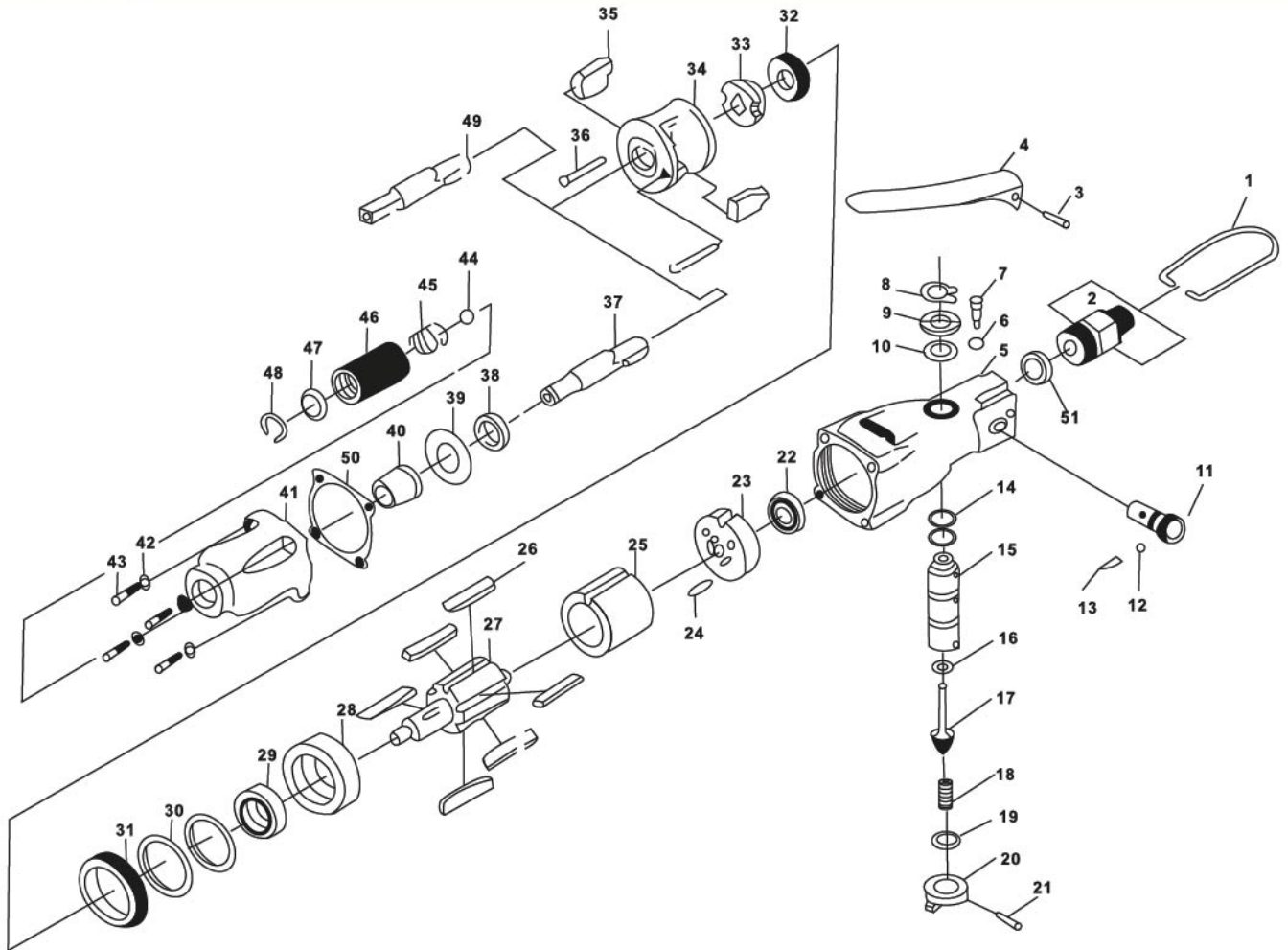
ใช้กับดอกไขควงขนาด 1/4นิ้ว  
Available for 1/4" bit

**รายละเอียดสินค้า/Specification**

ขนาดหัวจับ - Capacity/Chuck Size	1/4"mm
ความเร็วรอบ - Free Speed	10000RPM
แรงบิดสูงสุด - Max. Torque	80 Nm (59ft-lb)
อัตราการไหลลม - Air Consumption	3 Cfm (84l/min)
แรงดันลม - Air Pressure	6.2 Bar (90psi)
ขนาดสายลม - Air Hose	5x8mm
ขนาดเกลียวทางเข้าลม - Air Inlet	1/4"NPT
ขนาดสินค้า - Dimension	23x7.5x5 cm
น้ำหนัก - Net Weight	1.05 kg

**ข้อแนะนำ/Suggestion**

ควรติดตั้งกับชุดกรองลม เพื่อป้องกัน  
ความชื้นและหล่อลื่นส่วนประกอบที่อยู่ภายใน  
Should be installing an air screwdriver with filter regulator  
lubricator for protect and lubricate the parts inside.



Sr.No	Description	QTY
1.	Hook	1
2.	Inlet bushing	1
3.	Pin	1
4.	Switch lever	1
5.	Housing	1
6.	O-Ring	1
7.	Screw	1
8.	C Retaining ring	1
9.	Washer	1
10.	O-Ring	1
11.	Regulator	1
12.	Steel ball	1
13.	Spring	1
14.	O-Ring	2
15.	Throttle bushing	1
16.	O-Ring	1
17.	Throttle pin	1
18.	Spring	1
19.	O-Ring	1
20.	Reverse valve	1
21.	Pin	1
22.	Bearing	1
23.	Rear plate	1
24.	Pin	1
25.	Cylinder	1

Sr.No	Description	QTY
26.	Blades	6
27.	Rotor	1
28.	Front plates	1
29.	Bearing	1
30.	Gasket	2
31.	Nut	1
32.	Washer	1
33.	Cam	1
34.	Hammer housing	1
35.	Hammer	2
36.	Pin	2
37.	Anvil (Screwdriver)	1
38.	Collar	1
39.	Washer	1
40.	Sleeve	1
41.	Housing gap	1
42.	Washer	4
43.	Screw	4
44.	Stell ball	1
45.	Spring	1
46.	Spring seat	1
47.	Washer	1
48.	Circllet	1
49.	Anvil (Wrench)	1
50.	Gasket	1
51.	Filtering net	1



# ไขควงลมด้ามปืน SD80 AIR SCREW DRIVER

ใช้กับดอกไขควง

ขนาด AVAILABLE FOR 1/4" BIT



ดอกไขควง  
Screwdriver Bits

PH2xPH2(50mm)

ความเร็วรอบ (Free Speed) | แรงบิดสูงสุด (Max. torque range)

**8500 RPM | 80 N.m**

**ประสิทธิภาพการทำงานสูง**

ให้แรงบิดสม่ำเสมอ สามารถปรับช่องลมเข้า การออกแบบปุ่มกดสะดวก เพื่อควบคุมแรงบิดได้ สำหรับการใช้งานมือเดียว แม่นยำ และมีประสิทธิภาพ High quality bearing is used in motor part, steady torque output, adjust air inlet valve to control the torque, exclusive design of switch fit for one hand operation to control the screw from train off to ensure precision and efficiency.

**เหมาะสำหรับ**

งานขันสกรูหรือน็อตต่างๆ อุตสาหกรรม งานประกอบรถยนต์และรถจักรยานยนต์

SUITABLE FOR: Ideal for screwing and various industrial assembly lines, specially for automobile and motor cycle assembly line.

**วิธีใช้** ใช้กับดอกไขควงขนาด 1/4 นิ้ว

HOW TO USE: Available for 1/4" bit

**ข้อแนะนำ** ควรติดตั้งคู่มือชุดกรองลม เพื่อป้องกัน ความชื้นและหล่อลื่นส่วนประกอบที่อยู่ภายใน  
SUGGESTION: Should be installing an air screwdriver with filter regulator lubricator for protect and lubricate the parts inside.

**คำเตือน** • ควรศึกษาคู่มือก่อนการใช้งาน • สวมอุปกรณ์ป้องกันเสียง และดวงตา • การเคลื่อนไหวซ้ำๆ ที่ซ้ำหรือการสัมผัสกับการสั่น • สะเทือน เป็นเวลานาน อาจเป็นอันตรายต่อมือหรือแขน • ใช้สำหรับอุปกรณ์และหัวต่อที่เข้ากับตัวเครื่องเท่านั้น  
• Before using, read manual supplied with tool. • Wear ear and eye protection. • Repetitive motions or exposure to vibration may be harmful to your hands or arms. • Use only impact sockets and accessories.



อุปกรณ์ลม : PNEUNETIC

Category 07

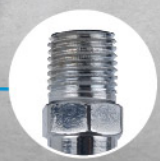


ห่วงสำหรับแขวน  
Hanger



ตัวปรับตัวลม 1/4"  
Air Inlet Adjustor

**5,400.- / ชุด**  
**20 Boxes/ctn**



ข้อต่อ 1/4" Nipple



## รายละเอียดสินค้า (SPECIFICATION)

ขนาดตัวจับดอกไขควง (Chuck capacity)	6.35mm
อัตราการกินลม (Air consumption)	4.5CFM
แรงดันลม (Air pressure)	6.3kgs/cm <sup>2</sup> (90psi)
ขนาดเกลียวทางเข้าลม (Air Inlet)	1/4"
ขนาดเครื่อง (Dimensions)	17 x 16 x 5.5 cm
น้ำหนัก (Net weight)	1.15kg



# เครื่องขัดแอร์ไลน์ลม รุ่น P-100 4"

## PNEUMATIC POLISHING 4"

### ยี่ห้อ ชูโม่

## รอบลมจัด ขัดได้อย่างต่อเนื่อง

### เหมาะสำหรับโรงงานอุตสาหกรรม

**ด้ามจับ** ด้ามจับออกแบบตามสรีระศาสตร์ เพื่อลดความเมื่อยล้าของข้อมือและป้องกันการลื่นขณะใช้งาน  
The handle is designed according to ergonomics. It reduces the user's wrist fatigue and anti-slip while working.

**วาล์วกด เปิด-ปิดลม**  
Pneumatic push On-Off valve.

**ข้อต่อคอปเปอร์ 1/4"**  
Quick Coupler

**6,000.-/Pc**  
**4 Pcs/Ctn**

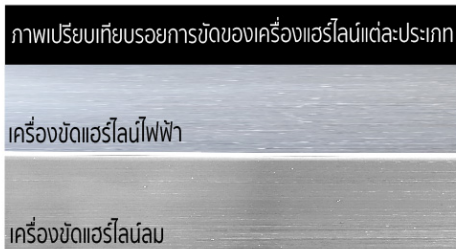
**ด้ามจับเสริม**  
ช่วยบังคับทิศทางขณะใช้งาน  
Additional handle to control the direction.

**การ์ดป้องกัน**  
Safety wheel guard



**ลูกขัดแอร์ไลน์ 4 นิ้ว**  
PTX Polishing Wheel.

**ตัวเครื่องทำมาจากอลูมิเนียม**  
The machine is made of aluminum.



### เหมาะสำหรับ (Suitable for)

งานขัดลายเส้นและขัดเงากับวัสดุต่างๆ เช่น สแตนเลส แผ่นโลหะ และไม้ เป็นต้น เพื่อให้ได้ลายเส้นที่เงาและสวยงาม  
Stainless steel, metal and wood on the grinding, polishing, fine polishing (mirror work).

### คุณสมบัติ (Feature)

1. ตัวเครื่องทำมาจากอลูมิเนียม
2. เหมาะสำหรับโรงงานอุตสาหกรรม

### ข้อแนะนำ (Suggestion)

เพื่อประสิทธิภาพของการใช้งานควรใช้บี้มลม และลูกขัดของชูโม่  
Choose the PTX polishing wheel SUMO for the best efficiency and workpiece.



### WARNING

ควรศึกษาคู่มือก่อนการใช้งานทุกครั้ง  
ไม่ควรใช้แรงลมเกินกว่าที่กำหนด

Before using, read manual supplied with tool. Do not use excessive wind force.

### อุปกรณ์มาตรฐาน (Standard Accessories)

1. ข้อต่อคอปเปอร์ 1/4" (QUICK COUPLER)
2. ประแจ (WRENCH)
3. ประแจแอล 6 มม. (L KEY)
4. ลูกขัดแอร์ไลน์ เบอร์ 60



### วิธีใช้ (How to use)

ใช้กับลูกขัดแอร์ไลน์ ลูกขัดใยสังเคราะห์ผสมผ้าทรายลูกขัดสำหรับสาย ลูกขัดแปรงลวด ลูกขัด PTX ผ้าทรายและ PTX Roller ขนาด 4 นิ้ว  
Use with FLEECH (Non-woven) Wheel, PTX (Combi) Wheel, Clean and Strip Disc, Wire Wheel Brush, PTX FLAP WHEEL, and PTX ROLLER 4 inch.

### ข้อมูลทางเทคนิค (TECHNICAL DATA)

แรงดันลม Air Pressure	90 Psi	ความเร็วรอบ Sander Free Speed	4500 RPM
ขนาดแกนเครื่อง Spindle Thread	5/8" 11 THD	ความเร็วในการขัด Polisher Free Speed	2500 RPM
ทางเข้าลม Air Inlet	1/4"	ขนาดสินค้า Dimension	38x18.5x14 cm
ปริมาณการใช้ลม Air Consumption	12 CFM	น้ำหนัก Weight	3.2 kg

ใช้กับลูกขัดแอร์ไลน์ 4 นิ้ว ได้หลากชนิด  
Can be used with 4 inch polishing wheel

ลูกขัดแอร์ไลน์ PTX POLISHING WHEEL	ลูกขัดสำหรับสาย PTX CLEAN WHEEL
ลูกขัด PTX ผ้าทราย PTX FLAP WHEEL	ลูกขัดแปรงลวด PTX STEEL WIRE WHEEL
ลูกขัดใยสังเคราะห์ผสมผ้าทราย PTX COMBI WHEEL	PTX ROLLER



# ปืนเคาะรอยเชื่อม Air Needle Scaler

Model **NS-L07**



## ยิงสกัดคราบสนิม และ สิ่งตกค้างอื่นๆ

Used for rust extraction shot and other residues.

ความเร็วรอบ  
(NO-load speed)

# 4500 RPM

จำนวนการกระแทกต่อนาที  
(Blow Per Minute) **4500 BPM**



**1,800.- / SET**  
10 Boxes/ctn

## เหมาะสำหรับ

### งานเคาะฟักตามรอยเชื่อมเคาะสีรถแทรกเตอร์ หรือรถเครน สนิมพื้นเรือตามรอยลิก และชอกต่างๆ

Suitable for tapping welding welds. Crashes, cars, tractors, or cranes and nooks.

**วิธีใช้ :** ใช้สำหรับการยิงสกัดคราบสนิม และสิ่งตกค้าง  
อื่นๆโดยใช้แล้ยิงสนิมกระแทกในจุดที่ต้องการ

**How to use :** Used for rust extraction shot and other  
residues. The steel whip shot hit the desired spot.

**ข้อแนะนำ :** หยอดน้ำมันก่อนใช้งานทุกครั้ง

**คำเตือน :**

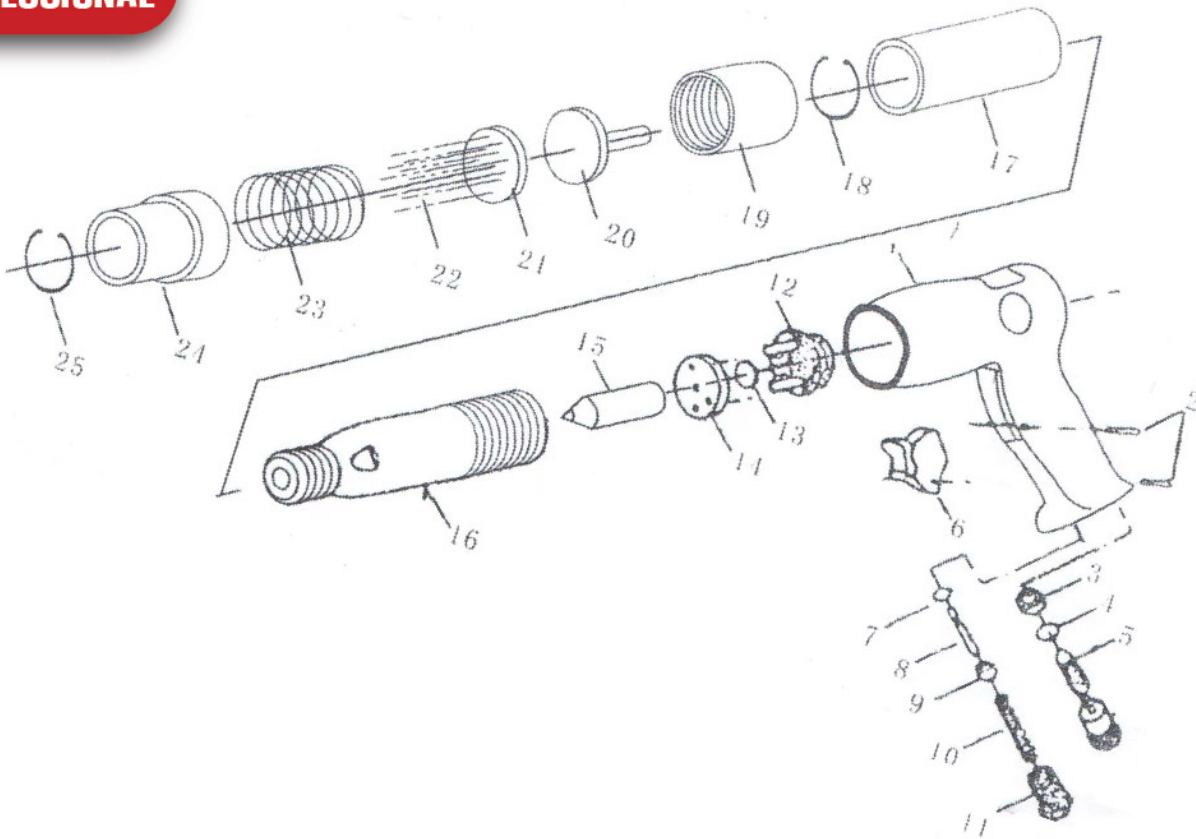
**ไม่ควรใช้แรงดันลมเกินกว่า  
120 Psi(8bar)**

### รายละเอียดสินค้า (SPECIFICATION)

ความถี่ของการกระแทก (Blow per minute)	4500BPM
แรงดันลม (Air pressure)	90 PSI
ความยาวช่วงชัก (Stroke length)	43mm
จำนวนเข็ม (Pin quantity)	19 pcs
ความยาวเข็ม (Pin size)	180mm
เส้นผ่าศูนย์กลางของเข็ม (Pin diameter)	3mm
ขนาดสายลม (Air hose)	3/8"
ขนาดเกลียวทางเข้าลม (Air inlet)	1/4" NPT
อัตราการไหลลม (Air consumption)	113 L/min(4CFM)
น้ำหนักสุทธิ (Net weight)	2.0 kg
ขนาดสินค้า (Product size)	32x14x5.5 cm
ขนาดบรรจุภัณฑ์ (Packaging size)	37x18x7.5 cm



# ปืนเคาะรอยเชื่อม Model NS-L07 Air Needle Scaler



No	DESCRIPTION	QTY.
1	Handle	1
2	Pin	2
3	Ball Seat	1
4	O-ring	1
5	Regulator	1
6	Trigger	1
7	O-ring	1
8	Pin	1
9	Pin Seat	1
10	Throttle Spring	1
11	Hose Adpter	1
12	Upper Valve Case	1
13	Valve Disc	1

No	DESCRIPTION	QTY.
14	Lower valve case	1
15	Piston	1
16	Cylinder	1
17	Body	1
18	O-ring	1
19	Fix nut	1
20	Drive	1
21	Needle fixer	1
22	Needle	19
23	Spring	1
24	Bearing cover	1
25	O-ring	1



# ปืนสกัดลม 150 มม. พร้อมชุดดอกสกัด 3 ดอก

AIR HAMMER 150 MM

Model  
**H150**



จำนวนการกระแทกต่อนาที  
**4500 BPM** (Blow per minute)

ใช้สำหรับ :  
สกัดปูน แต่งหน้าปูน  
ก่อนการปูกระเบื้อง

Used for :  
Extracting concrete,  
preparing concrete  
surface before  
tiling.

ชุดดอกสกัด  
AIR CHISEL SET

- 1 สปริง 1 ชิ้น
- 2 ชุดดอกสกัด



### ส่วนประกอบ/Composition



### การประกอบ/How to install

1. ใส่ดอกสกัดเข้ากับสปริง
  2. ตรวจสอบให้แน่ใจว่า ดอกสกัดใส่อยู่ในคลิปของสปริงเรียบร้อยแล้ว
  3. ประกอบสปริงเข้ากับตัวปืน
  4. ต่อปืนสกัดลมเข้ากับสายลมอุปกรณ์พร้อมใช้งาน
1. Insert air chisel into spring retainer.
  2. Make sure flange of the air chisel is seated inside the spring retainer clip.
  3. Thread spring retainer onto nose of air hammer.
  4. Connect tool to air source by connecting air hose to air inlet.

**850.- / SET**  
10 Boxes/ctn

**วิธีใช้** ใช้งานในสกัดปูน  
How to use: Used for extracting concrete.

**ข้อแนะนำ** ควรติดตั้งคู่กับชุดกรองลม เพื่อป้องกัน  
ความชื้นและ หล่อลื่นส่วนประกอบที่อยู่ภายใน  
Suggestion: Should be equipped with air filter to prevent  
damp and lubrication components inside.

**คำเตือน** • สวมอุปกรณ์ป้องกันขณะใช้งานทุกครั้ง  
• การเคลื่อนไหวท่าทางที่ซ้ำ หรือการสัมผัสกับการสั่น  
สะเทือนเป็นเวลานานอาจเป็นอันตรายต่อมือหรือแขน  
• ใช้สำหรับอุปกรณ์ที่มาพร้อมกับตัวเครื่องเท่านั้น

### รายละเอียดสินค้า (SPECIFICATION)

ความเร็วรอบ (No-load speed)	4500 RPM
แรงดันลม (Max. air pressure)	90 PSI
ความยาวช่วงชัก (Stroke length)	43 mm
เส้นผ่านศูนย์กลางดอกสกัด (Bore diameter)	2.0 mm
อัตราการไหลลม (Air consumption)	113 L/min (4CFM)
ขนาดเกลียวทางเข้าลม (Air Inlet)	1/4" NPT
ขนาดสายลม (Air hose size)	3/8"
น้ำหนักเครื่อง (Machine weight)	1.04 kg
น้ำหนักสุทธิ (Net weight)	1.48 kg
ขนาดสินค้า (Product size)	13x15x4.5 cm



# ปืนสกดลม 150 มม. พร้อมชุดดอกสกด 3 ดอก

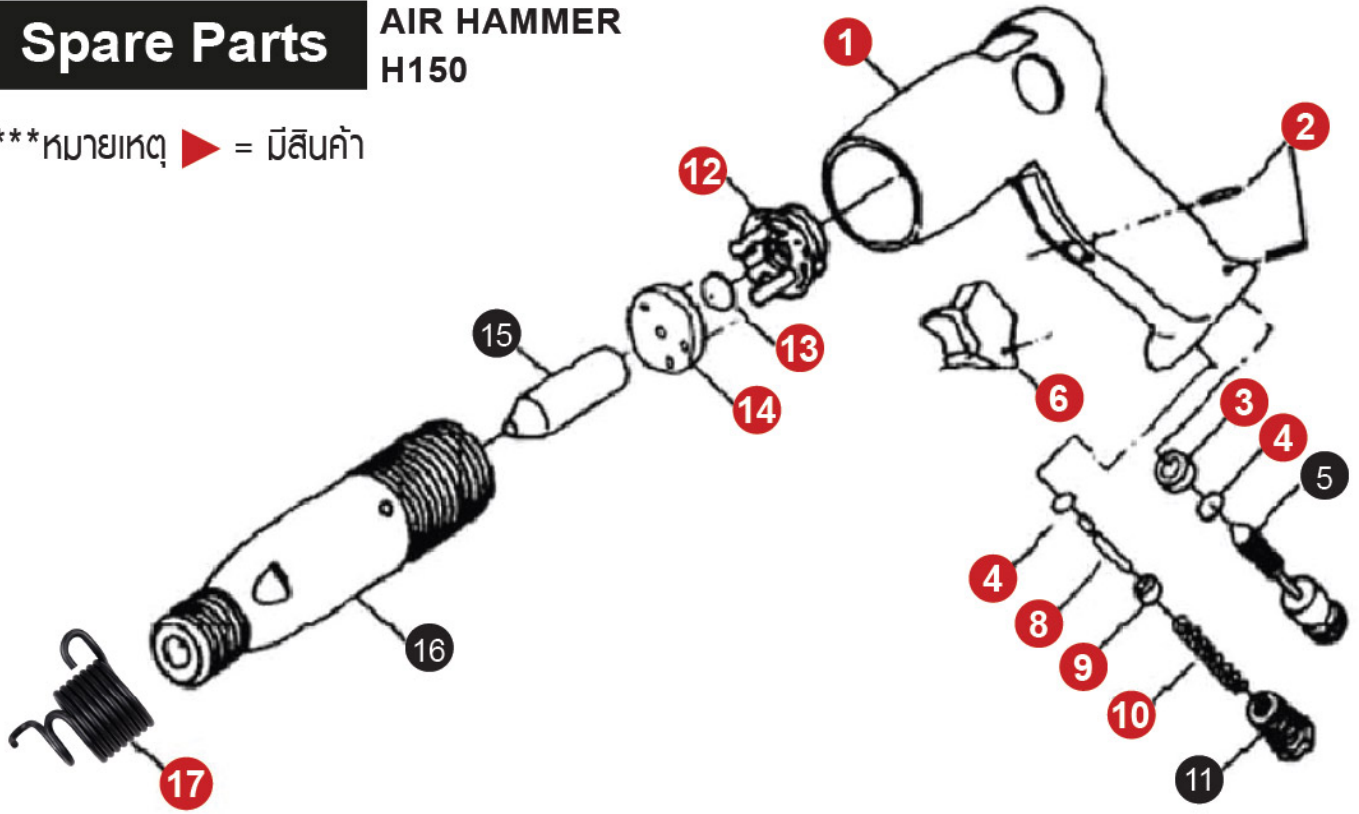
AIR HAMMER 150 MM

Model **H150**

## Spare Parts

AIR HAMMER  
H150

\*\*\*หมายเหตุ ▶ = มีสินค้า



Item	Description	Thai Name	QTY	Price	Remark	Item	Description	Thai Name	QTY	Price	Remark
▶01	Housing		1	450.-		11	Connection		1	130.-	
▶02	Pin		2	20.-		▶12	Upper Valve		1	160.-	
▶03	Steel Washer		1	20.-		▶13	Disk		1	20.-	
▶04	Coil Spring		2	20.-		▶14	Lower Valve		1	130.-	
05	Air Regulator		1	160.-		15	Piston		1	160.-	
▶06	Trigger		1	180.-		16	Sylinder		1	480.-	
-	-----		-	-		▶17	Absorber Spring		1	120.-	
▶08	Pin		1	30.-							
▶09	Washer		1	30.-							
▶10	Spring		1	30.-							

# ชุดบล็อกค้อนเดี่ยว SINGLE HAMMER KIT 1/2" Drive HS04K

**ให้แรงบิด สูงสุด  
ในบรรดาบล็อกค้อนระบบค้อนเดี่ยว**

Maximum torque than  
the other in single hammer class

# 313 N.m.

**ปรับแรงบิดได้ 4 ระดับ  
WITH 4 TORQUE SET**



**2,100.-/Pc  
5 Pcs/Cartron**

### รายละเอียดสินค้า/Specification

บล็อกสแควร์ (Square drive)	1/2"
ขันน็อต (Capacity bolt size)	5/8" (16mm)
ความเร็วรอบ (Free speed)	7000 RPM
แรงบิดสูงสุด (Max. Torque)	313 N.m.
อัตราการกินลม (Average air consumption)	220L/min
แรงดันลมที่ต้องการ (Required air pressure)	6.3 BAR (90PSI)
แรงดันลม (Air pressure)	5.8-6.8 bar (85-113PSI)
ขนาดเกลียวทางเข้าลม (Air inlet)	1/4" NPT
ขนาดสายลม (Air hose)	3/8" (inside diameter)
ขนาดความยาว x สูง (Length x height)	205x200 mm
น้ำหนัก (Net weight)	2.2 kg
น้ำหนัก ทั้งชุด (Set weight)	4.4 kg

### เหมาะสำหรับ/Suitable for

งานที่เกี่ยวข้องกับยานยนต์ทุกประเภท  
จักรยานยนต์ เปลี่ยนยางรถยนต์ และ  
ประกอบชิ้นงานทั่วไป  
Ideal for all major automotive service work,  
motorcycle, tire changing and general  
assembling work

### วิธีใช้/How to use

ใช้กับบล็อกขนาด 9, 10, 11, 13, 14,  
17, 19, 22, 24, 27 mm  
For use; Air Sockets 9, 10, 11, 13, 14,  
17, 19, 22, 24, 27 mm



- ควรศึกษาคู่มือก่อนการใช้งาน
- สวมอุปกรณ์ป้องกันเสียง และดวงตา
- การเคลื่อนไหวก้าวทางที่ช้า หรือการสัมผัสกับทรัพย์สินสะท้อน  
เป็นเวลานานอาจเป็นอันตรายต่อมือหรือ แขน
- ใช้สำหรับอุปกรณ์และหัวต่อที่มากับตัวเครื่องเท่านั้น
- Before using, read manual supplied with tool.
- Wear ear and eye protection.
- Repetitive motions or exposure to vibration may be harmful  
to your hands or arms.
- Use only Impact sockets and accessories.



### อุปกรณ์มาตรฐาน (Standard accessories)

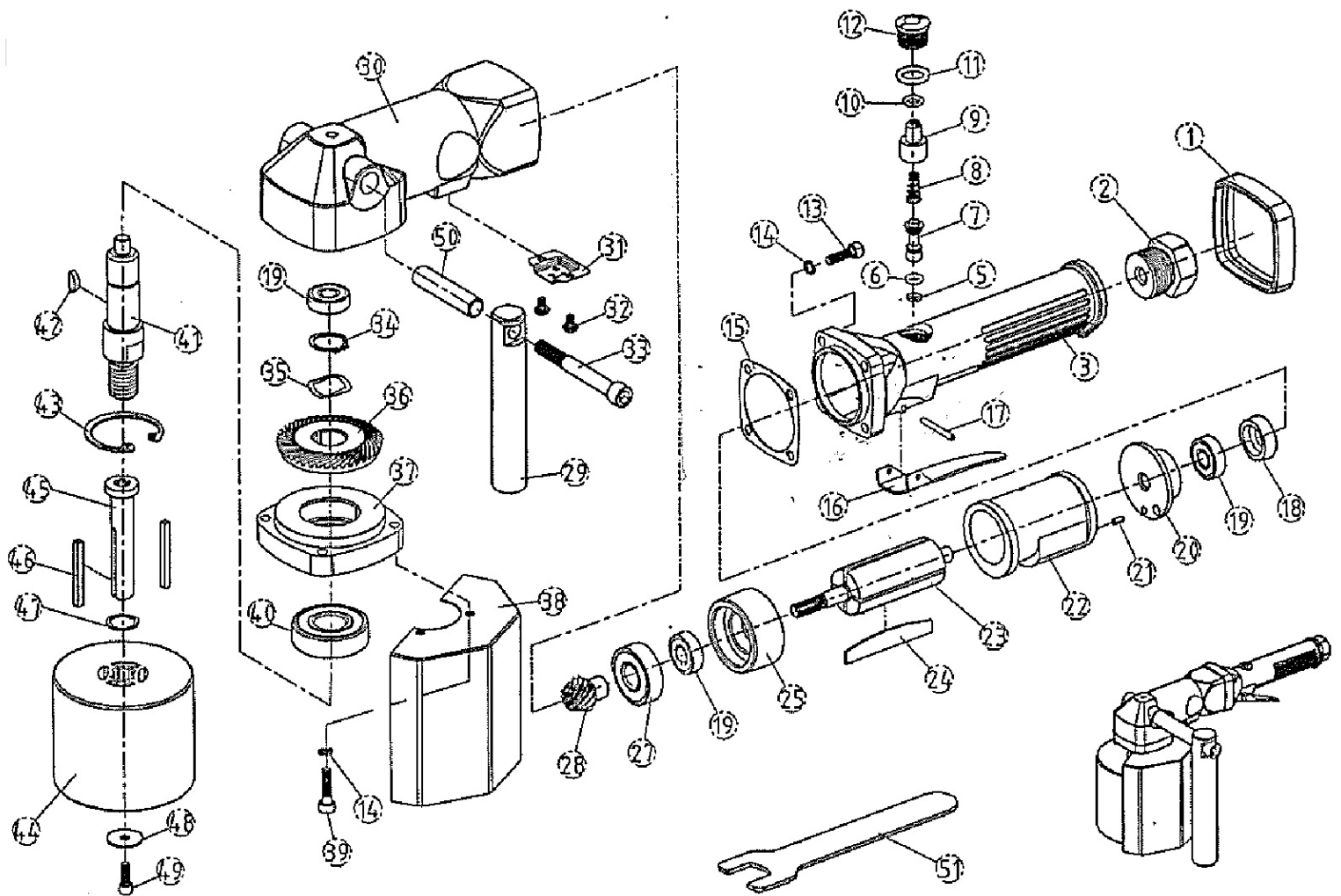
- 1 PC 1/2" Impact Wrench
- 10 PCS Air Sockets : 9, 10, 11,  
13, 14, 17, 19, 22, 24, 27 mm
- 1 PC 5" Extension Bar
- 1 PC Oil Pot
- 1 PC Hex Wrench
- 1 PC Nipple
- 1 PC Plastic Case
- 1 PC MiNi Oiler



# เครื่องขัดแบริไลน์ลม รุ่น P-100 4"

PNEUMATIC POLISHING

อีกรางทอน ต้อง **ซูม่**





# เครื่องขัดแฮร์ไลน์ลม รุ่น P-100 4"

PNEUMATIC POLISHING

อีกรางทอน ตั้ง ซูโม

No.	Description	QTY	Price
1	Housing Band	1	
2	Air Inlet	1	
3	Valve Body	1	
5	O-ring(5x1)	1	
6	O-ring(5.6x2)	1	
7	Valve Stem	1	
8	Spring	1	
9	Ari Controller	1	
10	O-ring(7x2)	1	
11	O-ring(11.8x3)	1	
12	Valve Screw	1	
13	Screws (M5x16)	4	
14	Spring Washer (5mm)	8	
15	Gasket	1	
16	Triger	1	
17	Pin (3x25)	1	
18	Sealed Cap	1	
19	Bearing (308zz)	3	
20	Rear End Plate	1	
21	Pin (3x6)	1	
22	Cylinder	1	
23	Rotor	1	
24	Rotor Blade	4	
25	Front End Plate	1	
27	Bearing (6201zz)	1	



# เครื่องขัดแฮร์ไลน์ลม รุ่น P-100 4"

PNEUMATIC POLISHING

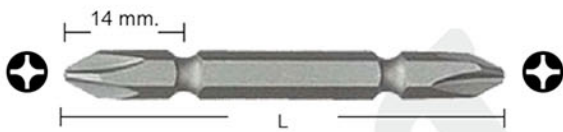
## อีกรางทอน ต้อง ซูโม

No.	Description	QTY	Price
28	Driving Gear	1	
29	Handle	1	
30	Body	1	
31	Exhaust Deflector	1	
32	Screws (M4x6)	2	
33	Screws (M14x115)	1	
34	Retaining Ring (17mm)	1	
35	Wave Washer	1	
36	Driving Gear	1	
37	Clamp Cover	1	
38	Shield	1	
39	Screws (M5x20)	4	
40	Bearing (6203zz)	1	
41	Transmission Shaft	1	
42	Woodruff Key	1	
43	Hole Circlip (40mm)	1	
44	Puling Wheel	1	
45	Transmission Shaft	1	
46	Flat Key	2	
47	Plastic Washer	1	
48	Gasket	1	
49	Screws (M8x12)	1	
50	Shaft Sleeve	1	
51	Wrench	1	

**1/4"** **Phillips Double End Power Bits**  
 DIN 5260 - PH  
 6.35 mm. ISO 8764 - PH



Lot	+	+	T (mm.)	L (mm.)	Price/pc.
	PH2	PH2	12	45	
	PH2	PH2	12	50	
	PH2	PH2	12	65	
	PH2	PH2	12	75	
	PH2	PH2	12	100	
	PH2	PH2	12	110	
	PH2	PH2	12	120	
	PH2	PH2	12	150	
	PH2	PH2	12	200	
	PH2	PH2	12	250	
	PH2	PH2	12	300	



Lot	+	+	T (mm.)	L (mm.)	Price/pc.
	PH2	PH2	14	45	
	PH2	PH2	14	50	
082836008055036	PH2	PH2	14	65	20.-
	PH2	PH2	14	75	
082836008055034	PH2	PH2	14	100	40.-
	PH2	PH2	14	110	
	PH2	PH2	14	120	
071436108052023	PH2	PH2	14	150	60.-
	PH2	PH2	14	200	
	PH2	PH2	14	250	
	PH2	PH2	14	300	

**คุณสมบัติ:**

- Material : High grade S2 steel, Sand blasting
- ผลิตจากเหล็กคุณภาพสูงจาก S2 Steel
- ซึ่งเป็นวัสดุที่มีความแข็งแรงเป็นพิเศษ มากกว่า CRV Steel
- เหนียวด้วยเทคนิคชั้นสูง โดยได้ความแข็งที่ HRC 58 - 61
- มีความแม่นยำสูง ทนการเสียดสี แข็งเหนียว
- ช่วยลดปัญหาการรูดของหัวน็อต ทำให้หัวน็อตไม่เสีย

# ดอกไขควงลม

## POWER DRIVER BITS

**1/4"** **Phillips Power Bits**  
 DIN 3126 - E6.3 ISO 1173  
 6.35 mm. DIN 5260 - PH



Lot	+	D (mm.)	L (mm.)	Price/pc.
	PH1	2.5	50	
	PH1	3.0	50	
071446108052070	PH1	4.5	50	10.-
	PH1	4.5	70	
071446108052070	PH1	4.5	75	15.-
	PH1	4.5	89	
071446108052070	PH1	4.5	100	20.-
	PH1	4.5	152	
	PH2	3.0	50	
071446108052070	PH2	4.5	50	10.-
	PH2	6.0	50	
	PH2	4.5	70	
	PH2	6.0	70	
071446108052070	PH2	4.5	75	15.-
	PH2	6.0	75	
	PH2	4.5	89	
	PH2	6.0	89	
071446108052070	PH2	4.5	100	20.-
	PH2	6.0	100	
	PH2	4.5	127	
	PH2	6.0	127	
	PH2	4.5	152	
	PH2	6.0	152	
	PH2	6.0	200	
	PH2	6.0	250	
	PH2	6.0	300	

**ลักษณะการใช้งาน:** ใช้กับเครื่องมือลม



**GS-5H**  
 แรงบิด 1.8 - 2.0KG  
 Lot 120236018053047



**GS-8HB** (สำหรับงานหนัก)  
 แรงบิด 3 - 3.5KG  
 Lot 111236018053047



# หัวเติมลมสัน

BALL FOOT TIRE CHUCK

## ทรงกลม



แรงดันสูงสุด  
**10 bar**  
**150psi**

หัวเติมลมยาง :  
หัวเติมลมสัน ทรงกลม  
ช่องทางลมเข้า 1/4"  
แรงดันสูงสุด 10 บาร์  
เหมาะสำหรับงานเติมลม  
เชิงพาณิชย์และอุตสาหกรรม

Ball foot tire chuck :  
With 1/4" inlet, 10 bar maximum  
air pressure. Suitable for commercial  
and industrial air filling applications.



ช่องทางเข้าลม **Quick coupler 1/4"**



**เหมาะสำหรับ :** หัวเติมลมยางใช้กับปั๊มลม ใช้เติมลม  
รถบรรทุก รถบัส รถยนต์ จักรยาน รถจักรยานยนต์ และอื่นๆ

**Wide application :**  
The tire air chuck set can be applied for  
air pump and compressor accessories,  
and also can be applied for trucks, buses,  
cars, bicycles, motorcycles and more.

**วิธีใช้งาน**  
สำหรับเชื่อมต่อสายลมและใช้  
งานร่วมกับปั๊มลม เพื่อเติมลม

**ข้อแนะนำ**  
• ศึกษาข้อมูลก่อนการใช้งาน  
• ระมัดระวังการกระแทก  
อาจทำให้สินค้าเสียหาย



### รายละเอียดสินค้า

### SPECIFICATION

วัสดุ (Material)	:	Steel
แรงดันสูงสุด (Max pressure)	:	10 Bar
พื้นผิว (Body surface)	:	Plating chrome
ช่องทางลมเข้า (Air inlet)	:	Quick coupler 1/4"
ขนาดสินค้า (Product size)	:	Ø8x10.6x65 mm.
น้ำหนัก (Net Weight)	:	51 g.
ขนาดบรรจุภัณฑ์ (Dimensions of package)	:	6.8x11 cm.

### คำเตือน

- ห้ามดัดแปลง แกะไขสินค้า หรือนำไปใช้งานผิดประเภท
- ห้ามใช้สารเคมีที่มีฤทธิ์เป็นกรด และด่างทำความสะอาด
- จัดเก็บในที่แห้ง และพ้นมือเด็ก
- ห้ามจัดเก็บใกล้ความร้อนและเปลวไฟ
- ห้ามใช้งานร่วมกับอุปกรณ์ที่ไม่ได้มาตรฐาน



อุปกรณ์ลม: PNEUNETIC

Category 07



# หัวเติมลมยาว 2 หัว DUAL HEAD TIRE CHUCK

## คุณสมบัติ

หัวเติมลมยาว 2 หัว : มีด้ามจับที่ยาวใช้งานได้ง่ายขึ้นเหมาะกับพื้นที่เข้าถึงยาก เพียงแค่ดันหรือดึงหัวเติมลมยางก็สามารถใช้งานได้ทันที ช่องทางลมเข้า : 1/4"

เหมาะสำหรับงานเติมลมเชิงพาณิชย์ และอุตสาหกรรม

แรงดันสูงสุด  
**10 bar**  
**150psi**



**Dual head tire chuck :**  
The long allow for inflating easily on awkwardly located tie valves. Just push or pull the chuck onto the valve for a strong seal.  
Air inlet : 1/4" Suitable for commercial and industrial air filling applications.



ช่องทางเข้าลม **Quick coupler 1/4"**



**เหมาะสำหรับ :** หัวเติมลมยางใช้กับปั๊มลม ใช้เติมลมรถบรรทุก รถบัส รถยนต์ จักรยาน รถจักรยานยนต์ และอื่นๆ

**70.-/Pack**  
50Pack/Ctn.

### Wide application :

The tire air chuck set can be applied for air pump and compressor accessories, and also can be applied for trucks, buses, cars, bicycles, motorcycles and more.

### วิธีใช้งาน

สำหรับเชื่อมต่อสายลมและใช้งานร่วมกับปั๊มลม เพื่อเติมลม

### คำแนะนำ

- ศึกษาข้อมูลก่อนการใช้งาน
- ระมัดระวังการกระแทก อาจทำให้สินค้าเสียหาย



### รายละเอียดสินค้า

### SPECIFICATION

วัสดุ (Material)	:	Steel
แรงดันสูงสุด (Max pressure)	:	10 Bar
พื้นผิว (Body surface)	:	Plating chrome
ช่องทางลมเข้า (Air inlet)	:	Quick coupler 1/4"
ขนาดสินค้า (Product size)	:	Ø1.5x2.4x17 cm.
น้ำหนัก (Net Weight)	:	62 g.
ขนาดบรรจุภัณฑ์ (Dimensions of package)	:	6.8x20.2 cm.

### WARNING

#### ข้อควรระวัง

- ห้ามดัดแปลง แกะไขสินค้า หรือนำไปใช้งานผิดประเภท
- ห้ามใช้สารเคมีที่มีฤทธิ์เป็นกรด และต่างทำความสะอาด
- จัดเก็บในที่แห้ง และพ้นมือเด็ก
- ห้ามจัดเก็บใกล้ความร้อน และเปลวไฟ
- ห้ามใช้งานร่วมกับอุปกรณ์ที่ไม่ได้มาตรฐาน



อุปกรณ์ลม: PNEUNETIC

Category 07

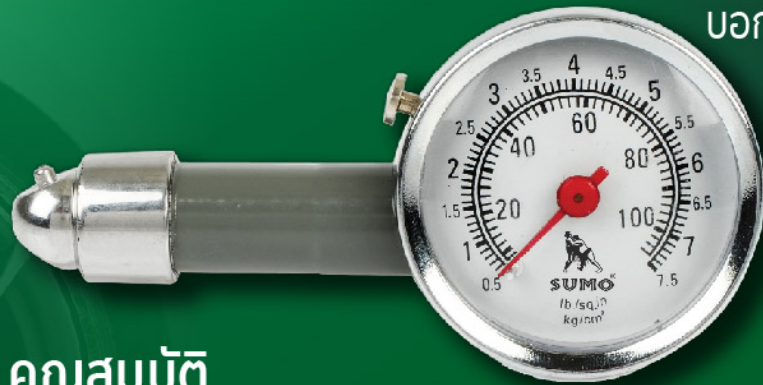


# เกจวัดลมยาง TIRE PRESSURE GAUGE

## หน้าปัด

### บอกตัวเลขแรงดัน ได้ชัดเจน

# แรงดันสูงสุด 7.5 bar 105 psi



### คุณสมบัติ

- ขนาดกระทัดรัด สะดวกต่อการใช้งานพกพาและจัดเก็บง่าย
- เกจวัดแรงดันหน้าปัดแบบกลไกที่ไม่ต้องใช้แบตเตอรี่และแม่นยำ

### FEATURE

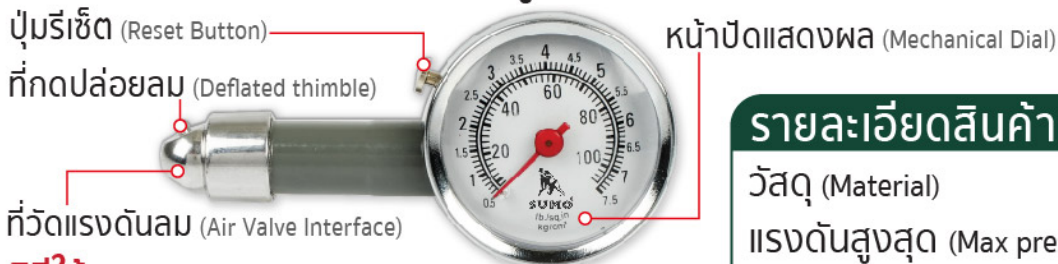
- This ergonomically designed tire pressure gauge is perfect for taking on the go and you can be used anywhere, anytime.
- This is a mechanistic, battery-free, precision dial pressure gauge with a high quality movement.



## ช่องทางเข้าลม Quick coupler 1/4"



### การทำงานประสิทธิภาพสูง (HIGH PERFORMANCE)



# 125.-/Pack

144Pack/Ctn.

### รายละเอียดสินค้า

### SPECIFICATION

วัสดุ (Material)	: Steel+Plastic
แรงดันสูงสุด (Max pressure):	7.5 Bar
ช่องทางลมเข้า (Air inlet)	: Quick coupler 1/4"
ขนาดสินค้า (Product size)	: 4.9x10x2 cm.
น้ำหนัก (Net Weight)	: 67 g.
ขนาดบรรจุภัณฑ์ (Dimensions of package)	: 10x16 cm.

### วิธีใช้งาน

- จัดเกจวัดลมยางให้ตรงกับวาล์วยางและกดเพื่อให้การอ่านค่าที่แม่นยำเข็มจะล็อกตามแรงดันของลมยางและอ่านค่าจากหน้าปัดได้ทันที
- กดปุ่มข้างๆ เมื่อต้องการ รีเซ็ต และเข็มจะกลับไปสู่จุดเริ่มต้น
- กรุณาทดสอบเมื่อยางเย็น

HOW TO USE • Align the top pressure port with the tire valve to provide an accurate reading, the needle will lock in place and you can take a reading from the tire valve.  
 • Press the button on the dial to reset and the needle will return to the starting point.  
 • Please utilize when the tire is cool.

**ข้อแนะนำ** • ศึกษาข้อมูลก่อนการใช้งาน  
 • ระมัดระวังการกระแทกอาจทำให้สินค้าเสียหาย



### คำเตือน

- ห้ามดัดแปลง แก๊วสินค้า หรือนำไปใช้งานผิดประเภท
- ห้ามใช้สารเคมีที่มีฤทธิ์เป็นกรด และต่างทำความสะอาด
- จัดเก็บในที่แห้ง และพ้นมือเด็ก
- ห้ามจัดเก็บใกล้ความร้อนและเปลวไฟ
- ห้ามใช้งานร่วมกับอุปกรณ์ที่ไม่ได้มาตรฐาน



อุปกรณ์ลม: PNEUNETIC

Category 07



# เกจวัดลมยาง แบบดิจิทัล

## DIGITAL TIRE PRESSURE GAUGE

แสดงค่าได้ 4 หน่วย  
ผ่านหน้าจอ LCD



แรงดันสูงสุด  
**10 bar**  
**150psi**



4 Pressure unit, Through LCD screen.

ใช้งานง่าย แม่นยำ  
หน้าจอแสดง แบบดิจิทัล

Easy to use and accurate. Digital display screen.



เลือกหน่วย กวดวัด  
และอ่านค่าได้ทันที

Select a unit, press measure,  
can know pressure immediately.



**คุณสมบัติ:** • ใช้วัดลมยางรถจักรยานรถมอเตอร์ไซค์ รถยนต์ เป็นต้น  
• หน้าจอสามารถแสดงค่าได้ 4 หน่วย PSI, BAR, KPA, KGF/cm<sup>2</sup> ทำให้ง่ายต่อการอ่านค่าแรงดัน  
• ด้ามจับออกแบบมาให้จับกระชับ ขนาดกระทัดรัด

**210.-/Pack**  
150Pack/Ctn.



จุดวัดลมยาง  
(Tire gauge interface)

จอแสดงผล  
(LCD monitors)

ปุ่มเปิด  
(Power switch)

ด้ามจับ (Handle)

### FEATURE

- Suitable for bicycle, motorcycle, small car etc.
- The gauge can four kinds of unit for measuring pressure PSI, BAR, KPA, KGF/cm<sup>2</sup> and easy to read tire inflating pressure.
- The gun body is design for easy grip and compact size.

### วิธีใช้งาน

ใช้สำหรับวัดแรงดันลมยาง

### คำแนะนำ

- ศึกษาข้อมูลก่อนการใช้งาน
- ระวังการกระแทก อาจทำให้สินค้าเสียหาย



CARS



MOTORCYCLES



BICYCLES

### รายละเอียดสินค้า

แรงดันใช้งาน (Pressure range) :	0-150psi 0-10.3bar 0-1030kpa 0-10.5kgf/cm <sup>2</sup>
หน่วยที่วัดได้ (Pressure unit) :	PSI , BAR , KPA , KGF/cm <sup>2</sup>
ความละเอียด (Resolution) :	0.1psi/ 0.01bar/ 1kpa/ 0.01kgf/cm <sup>2</sup>
หน้าจอแสดงผล (Display) :	LCD display
พลังงาน (Power) :	CR2032 3V lithium coin cell
ความแม่นยำ (Accuracy) :	±1.5 psi
ขนาดสินค้า (Product size) :	3.6x3x14.5 cm.
น้ำหนัก (Net Weight) :	42 g.
ขนาดบรรจุภัณฑ์ (Dimensions of package) :	11x21 cm.

### SPECIFICATION

### WARNING

#### ข้อควรระวัง

- ห้ามดัดแปลง แก๊ซสินค้า หรือนำไปใช้งานผิดประเภท
- ห้ามใช้สารเคมีที่มีฤทธิ์เป็นกรด และด่างทำความสะอาด
- จัดเก็บในที่แห้ง และพ้นมือเด็ก
- ห้ามจัดเก็บใกล้ความร้อน และเปลวไฟ
- ห้ามใช้งานร่วมกับอุปกรณ์ที่ไม่ได้มาตรฐาน



อุปกรณ์ลม: PNEUNETIC

Category 07



# เกจ วัดเติมลมยาง TG-10

TIRE INFLATING GUN WITH TIRE CHUCK



Nozzle Length : 6 inch  
Max. Pressure : 9 bar  
Working Pressure : 4-7 bar



## Professional Heavy Duty

With Pressure Gauge (measures from 10-120 psi in 2 lb increments) Provides easy and controlled tire air inflation!

- รายละเอียด:**
1. ใช้สำหรับวัดลมยางรถยนต์ รถบรรทุก รถบ้าน รถจักรยานยนต์ รถจักรยาน ฯลฯ
  2. มีท่อตัวผู้ขนาด 1/4" สำหรับการเชื่อมต่อกับสายอัดอากาศโดยตรง
  3. ง่ายต่อการอ่านมาตรวัดความดันตั้งแต่ 10-120 psi ต่อส่วนที่เพิ่ม 2 ปอนด์
  4. มีท่อยาง 12" ช่วยให้ต่อวาล์วของล้อเดี่ยวและล้อคู่ได้ง่าย
  5. มีเหล็กชุบโครเมียม 6" ต่อเข้ากับวาล์วทั้งหมดได้ง่ายและมียางซีลช่วยกันอากาศออก
  6. มีอายุการใช้งานนาน เพราะตัวเรือนผลิตจากอลูมิเนียมหล่อแข็งทนทานพร้อมกันภายในที่เป็นทองเหลือง และซีลโอริง
  7. แรงดันสูงสุด: 120 psi (9 bar)
  8. แรงดันต่อการใช้งาน: 56-100 psi (4-7 bar)

**Product Detail:**

1. Use to properly inflate tires on Cars, Trucks, RV's motorhomes, Motorcycles, Bicycles, etc.
2. Male 1/4" threads for direct connection to your compressors air line.
3. Easy to read pressure gauge measures from 10-120 PSI in 2 lb. Increments.
4. 12" Heavy Duty Rubber Hose allows an easy reach to air valves of single & dual wheels.
5. 6" Chrome-Plated Steel Offset Dual Chuck allows easy access to all valves and provides an air tight seal.
6. Long tool lifetime from the durable weatherproof aluminum body with brass internal parts and o-ring seals.
7. Max. Pressure: 120 psi (9 bar) 8. Working Pressure: 56-100 psi (4-7 bar)

**ข้อแนะนำ:** ควรวัดลมยางเมื่อยางเย็นแล้ว เพื่อความถูกต้องและแม่นยำ ความร้อนจะทำให้แรงดันเพิ่มขึ้นซึ่งส่งผลให้ยางเสียหาย ดังนั้น แรงดันลมยางที่เหมาะสมจะช่วยให้ระยะทางเสถียรภาพ การบังคับรถ การเบรก และความทนทาน

**Suggestion:** For accuracy, check pressure when tires are cold. Pressure increases with heat. Tires can lose one pound per month under normal conditions. Proper tire pressure improves gas mileage, handling, braking and durability.

400.-/Pc  
40Pcs/Ctn.

### • เติมนลม

1. ต่อกอเปอร์ **C** เข้ากับสายบีมนลม
2. ต่อกว้างลม **E** เข้ากับจุกลมยาง
3. กดปุ่ม **A** เพื่อรีเซ็ตหน้าปัดกลับไปที่ศูนย์

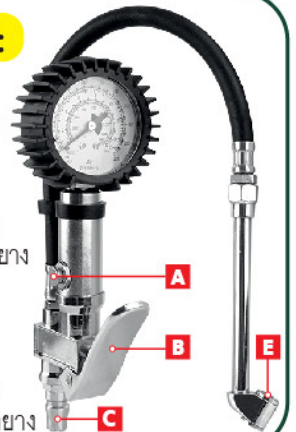
### • วัดปริมาณลมในยาง

1. ต่อกว้างลม **E** เข้ากับจุกลมยาง
2. กดปุ่ม **B** หนึ่งครั้ง (กดแล้วปล่อยมือ)
3. สังเกตที่หน้าปัด จะแสดงปริมาณแรงดันลมที่มีอยู่ในยาง
4. กดปุ่ม **A** เพื่อรีเซ็ตหน้าปัดกลับไปที่ศูนย์

### • เอลมออก

1. ต่อกว้างลม **E** เข้ากับจุกลมยาง โดยที่ไม่ต้องต่อกอเปอร์ **C** เข้ากับสายบีมนลม
2. กดปุ่ม **B** จะถูกปล่อยออกจากยาง

### วิธีใช้:



คำเตือน  
WARNING

• ควรสวมใส่อุปกรณ์ป้องกันดวงตาเมื่อใช้เครื่องวัดนี้ เพื่อหลีกเลี่ยงการบาดเจ็บที่ตา

• ไม่ควรวัดเกินแรงดันสูงสุดในเกจวัดลมยาง

• การตก หรือการสั่นสะเทือนอย่างรุนแรง อาจทำให้การวัดค่าไม่ถูกต้อง

• To avoid the possibility of eye injury, eye protection must be worn when using this gauge.

• Do not exceed maximum pressure on gauge.

• Dropping or severe jarring may impair accuracy of gauge.



# เกจวัดลม TIG-6

พร้อมหัวเติมลม

**ทงเหลือง**  
TIRE INFLATING GUN

**3 IN ONE**

- ★ เติมลม
- ★ ปล่องลม
- ★ เช็คลมยาง

วัดแรงดันได้ตั้งแต่  
**0-170 PSI หรือ**  
**0-12 BAR**



ปุ่มกด  
ปล่องลม



**หัวหมุนได้ 360°**

หัวเติมลม  
ทำจากทองเหลืองมีก๊ีบล็อก



\*มีคอปเปอร์  
ขนาด 1/4" ภายในแพ็ค

คอปเปอร์  
ขนาด 1/4"

ใช้สำหรับ รถมอเตอร์ไซด์ และรถยนต์  
**Deflation, Inflation, Tire-Pressure Measure**

## คุณสมบัติ / FEATURE

- ใช้งานกับรถจักรยาน รถมอเตอร์ไซด์ รถยนต์ เป็นต้น
- หน้าปัดสามารถปรับหมุนได้ 360° ทำให้ง่ายต่อการอ่านค่าแรงดัน
- ด้ามจับออกแบบมาให้จับกระชับ ขนาดกระทัดรัด
- หัวเติมลม ทำจากทองเหลือง ทนทาน ไม่แตกหักง่าย
- Suitable for bicycle, motorcycle, small car etc.
- The gauge can adjustable 360 degree and easy to read tire inflating pressure.
- The gun body is design for easy grip and compact size.
- The clamp make from brass, durable and not easy to broken.

## รายละเอียดสินค้า SPECIFICATION

แรงดันที่เหมาะสม / Operating pressure	: 0-70psi/0-4.5 bar
แรงดันสูงสุด / Max pressure	: 170psi /12 bar
ทางเข้าลม / Air inlet	: G 1/4"
ขนาดหน้าปัด / Dial	: 63 mm
ความยาวสาย / Rubber hose length	: 37 cm
ขนาดสินค้า / Size	: 14.1x34.4 cm
น้ำหนักสินค้า / N.W.	: 325 g

## ข้อแนะนำ / SUGGESTION

ไม่ควรปล่อยลมยาง หรือเช็คลมยางขณะที่ยางยังร้อนอยู่ ความร้อนจะทำให้ค่าแรงดันลมผิดเพี้ยน ควรทิ้งไว้อย่างน้อย 2 ชั่วโมง เพื่อให้ยางคลายความร้อนก่อน  
Measure tire inflation or deflation when your tires are relatively cool, or wait for 2 hours after a long drive.

## วิธีใช้ / HOW TO USE

### 1. เติมลมยาง / TIRE INFLATION

กดโกปิ้นค้างไว้เป็นระยะๆ เพื่อเติมลมเข้าไปในยาง พร้อมกับดูค่าแรงดันลมที่หน้าปัดกดเติมลมเข้าไปให้ได้ปริมาณลมที่ต้องการ Pull the trigger intermittently performing the inflation of the tire, at the same time read the tire pressure indicated on the pressure gauge, proceed in this way until it reaches the required pressure.

### 2. ปล่องลมยาง / TIRE DEFLATION

กดปุ่มสีดำและดูหน้าปัดไปพร้อมๆกัน เพื่อปล่อยลมยางออก เมื่อได้แรงดันลมที่ต้องการให้ดึงหัวจ่ายลมออกจากจุดลมยาง Push the black button and simultaneously read the tire pressure indicated on the pressure gauge, proceed until the desired pressure is reached. Once you reach the proper pressure, remove the valve of the gun from the tire valve.

### 3. เช็คลมยาง / TIRE-PRESSURE MEASURE

- ต่อหัวจ่ายลมเข้ากับจุดลมยางรถ
- กดโกปิ้น 1 ครั้ง (กดแล้วปล่อยมือ)
- ดูที่หน้าปัด จะแสดงปริมาณแรงดันลมที่มีอยู่ในยาง
- Insert the valve mounted at the end of the hose to the tire valve.
- Pull the trigger one time (pull and release).
- The air pressure inside the tire is indicated on-screen gauge.



คำเตือน  
WARNING

ให้ตรวจสอบค่าแรงดันลมที่เหมาะสมตามที่ผู้ผลิตแนะนำ การเติมลมที่ผิดวิธีหรือมากเกินไปจะทำให้ยางระเบิดได้  
Before making the inflation operation, it is recommended to check the pressure indicated by the manufacturer of the car, incorrect tire pressures can lead to the outbreak.



# ปืนฉีดลม 4" แขนยาว 110 มม.



MODEL **DG-5**

ปริมาณลม **700 ลิตร/นาที (24 CFM)**  
แรงดันสูงสุด **10 บาร์**  
ระดับเสียง **72 เดซิเบล**

แกนหัวฉีดลม **โค้งงอ 25°**  
ใช้งานสะดวก **จับกระชับมือ** ลดความเมื่อยล้า



ที่ห้อยทั้งด้านหน้าและด้านหลัง สามารถแขวน  
และจัดเก็บปืนเป่าลมได้สะดวก  
Front and rear extended double mouth hook design  
Convenient hanging and storage.

สำหรับ • ฉีดลมเป่าไล่น้ำ • ฟุ่น • งานอู่รถยนต์  
• งานแม่พิมพ์เหล็ก • แม่พิมพ์หล่อ เป็นต้น

## 110 MM. 25° NOZZLE AIR BLOWING GUN

AIR BLOWING AND DRYING FOR METAL FORMING,  
AUTOMOBILE REPAIR, MOLDING MILLING, ETC.

**ไกปืนกดขนาดใหญ่**  
แข็งแรง ควบคุม  
ปริมาณลมได้ง่าย  
Big trigger to easy control  
an air flow, durable.

**ข้อต่อ**  
คอปเปอร์สวมเร็ว PT1/4"  
ทำจากไนลอน แข็งแรง ทนทาน  
Quick coupler PT1/4" made from  
nylon, strong and durable.



### การใช้งาน (Used for)

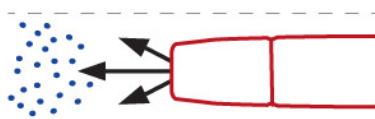
- ปืนฉีดลม ใช้งานในอู่รถยนต์ เช่น เป่าฟุ่น ฉีดลมไล่น้ำ เป็นต้น
- ใช้ในงานแม่พิมพ์ เช่น ใช้เป่าฟุ่น ทำความสะอาด เป็นต้น
- Used for automobile repair such as dust blowing, water blowing, etc.
- Used for metal forming, molding milling, etc.

### คำแนะนำ (Suggestion)

ปืนฉีดลม ใช้กับปั๊มลมที่แรงดันลม **ไม่เกิน 8 บาร์**  
Used with air compressor machine, pressure is not more than 8 bar.

## WARNING

- เมื่ออุปกรณ์มีลมรั่วหรือเกิดความเสียหายให้หยุดใช้งานทันที
- ใช้อุปกรณ์ให้ถูกวิธีและประเภท • สวมใส่อุปกรณ์เพื่อความปลอดภัยทุกครั้งในการใช้งาน
- Don't use this tool in the conditions of air leakage or damage.
- Use this tool in correct application and operation.
- Wear protection equipment every time when use this tool.



### หัวฉีดลมพลาสติก กันรอยขีดข่วน

PROTECT THE SURFACE OF THE WORKING  
ARTICLE AND TO SET RID OF FOREIGN ARTICLE.

**185.-/Pack**  
10 Pack/Box, 40Pack/Carton

## SPECIFICATION

รุ่น ( Model )	:	DG-5
ขนาด (Size)	:	30x9x2 ซม. (cm)
ความยาวท่อลม (Nozzle Length)	:	110 มม. (mm)
น้ำหนัก (Weight)	:	120 กรัม (g)
วัสดุ (Body material)	:	Nylon
แรงดันสูงสุด (Burst pressure)	:	10 บาร์ (bar)
ปริมาณลม (Air flow)	:	700L/Min (24 CFM)
อุณหภูมิใช้งาน (Working temp)	:	-30°C to 60°C
ระดับเสียง (Sound level )	:	72 เดซิเบล (dB)
ช่องทางลมเข้า (Air inlet)	:	Quick Coupler 1/4"
น้ำหนัก (Weight)	:	124.5 g

ข้อต่อคอปเปอร์สวมเร็ว **PT 1/4"**



# ปืนฉีดลม 10" แขนยาว 220 มม.

MODEL **DG-6**



ปริมาณลม **700 ลิตร/นาที (24 CFM)**  
แรงดันสูงสุด **30 บาร์**  
ระดับเสียง **72 เดซิเบล**

แกนหัวฉีดลม โค้งงอ **25°** ขนาดแกน **Ø6 มม.**  
ใช้งานสะดวก **จับกระชับมือ** ลดความเมื่อยล้า



ตัวปืนทำด้วย **พลาสติก Nylon PA**  
มีความแข็งแรง ทนความร้อนสูง

ที่ห้อยทั้งด้านหน้าและด้านหลัง  
สามารถแขวนและ  
จัดเก็บปืนเป่าลมได้สะดวก  
Front and rear extended double  
mouth hook design  
Convenient hanging and storage.

## สำหรับ

- ฉีดลมเป่าไล่น้ำ • ฟุ้ง • งานอู่รถยนต์
- งานแม่พิมพ์เหล็ก • แม่พิมพ์หล่อ เป็นต้น

## 220 MM. 25° NOZZLE AIR BLOWING GUN

AIR BLOWING AND DRYING FOR METAL FORMING, AUTOMOBILE REPAIR, MOLDING MILLING, ETC.

**ไกปืนกดขนาดใหญ่** แข็งแรง ควบคุม ปริมาณลมได้ง่าย  
Big trigger to easy control an air flow, durable.

ข้อต่อเหล็ก  
คอปเปอร์สวมเร็ว PT1/4"  
ผ่านกระบวนการชุบด้วยไฟฟ้า  
คงทนแข็งแรง  
Metal joint Quick coupler PT1/4"  
Metal with electrophoretic  
process more durable.



## การใช้งาน (Used for)

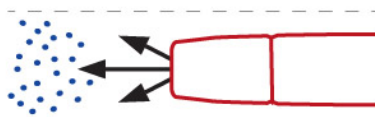
- ปืนฉีดลม ใช้งานในอู่รถยนต์ เช่น เป่าฝุ่น ฉีดลมไล่น้ำ เป็นต้น
- ใช้ในงานแม่พิมพ์ เช่น ใช้เป่าฝุ่น ทำความสะอาด เป็นต้น
- Used for automobile repair such as dust blowing, water blowing, etc.
- Used for metal forming, molding milling, etc.

## คำแนะนำ (Suggestion)

ปืนฉีดลม ใช้กับปั๊มลมที่แรงดันลม **ไม่เกิน 10 บาร์**  
Used with air compressor machine, pressure is not more than 10 bar.

## WARNING

- เมื่ออุปกรณ์มีลมรั่วหรือเกิดความเสียหายให้หยุดใช้งานทันที
- ใช้อุปกรณ์ให้ถูกวิธีและประเภท • สวมใส่อุปกรณ์เพื่อความปลอดภัยทุกครั้งในการใช้งาน
- Don't use this tool in the conditions of air leakage or damage.
- Use this tool in correct application and operation.
- Wear protection equipment every time when use this tool.



## หัวฉีดลมพลาสติก กันรอยขีดข่วน

PROTECT THE SURFACE OF THE WORKING ARTICLE AND TO SET RID OF FOREIGN ARTICLE.

**350.-/Pack**  
50Pack/Carton

## SPECIFICATION

รุ่น ( Model )	:	DG-6
ขนาด (Size)	:	11.5x43.5x2 ซม. (cm)
ความยาวท่อลม (Nozzle Length)	:	220 มม. (mm)
น้ำหนัก (Weight)	:	155 กรัม (g)
วัสดุ (Body material)	:	Nylon PA
แรงดันสูงสุด (Burst pressure)	:	30 บาร์ (bar)
ปริมาณลม (Air flow)	:	700L/Min (24 CFM)
อุณหภูมิใช้งาน (Working temp)	:	-30°C to 60°C
ระดับเสียง (Sound level)	:	72 เดซิเบล (dB)
ช่องทางลมเข้า (Air inlet)	:	Quick Coupler 1/4"
น้ำหนัก (Weight)	:	155 g

ข้อต่อคอปเปอร์สวมเร็ว **QUICK COUPLER PT 1/4"**



ใช้สำหรับงานทำความสะอาดต่างๆ  
ในกระบวนการผลิต

แรงดันลมสูงสุด  
**10 bar**

เปลี่ยนหัวได้ 3 ระดับ

ปืนเป่าลมใช้กันอย่างกว้างขวางในโรงงานอุตสาหกรรม โดยเฉพาะการทำความสะอาดในกระบวนการผลิต เหมาะสำหรับงานอุตสาหกรรมต่างๆ เช่น อุตสาหกรรมการล้างรถ อุตสาหกรรมซ่อมรถอุตสาหกรรม สิ่งพิมพ์ อุตสาหกรรมเฟอร์นิเจอร์ อุตสาหกรรมรองเท้า และอุตสาหกรรมอื่นๆ สะดวกและปลอดภัย ลมแรง รับประทานคุณภาพ ไม่เป็นสนิม ใช้งานได้ยาวนาน

**APPLICATION :**

Air dust gun is widely used in all industry line which can help to create a good environment for the production process. Applications that require a place to blow dust factories, car wash, auto repair industry, mold model manufacturing industry, computer industry, shoe industry, furniture industry and other uses. Convenient and safe, strong wind. Quality assurance, no rust, use a long time.

**FEATURES:**

**1 ปืนเป่าลม** มาพร้อมกับหัวฉีดแบบมาตรฐานสั้น ขนาดรูกว้างเพียง 2.5 มม. หัวฉีดแบบอัดทำให้ได้แรงแบบกระจายเป็นวงกว้าง เหมาะกับงานทำความสะอาดบนพื้นที่กว้าง  
Standard Nozzle, The nozzle that short as no neck. Hole is only 2.5 mm. wide force the wind decentralized in wide angle apply to clean any dust on wide surface area.

**2 หัวฉีดแบบยาวปานกลาง** ก้านยาว 10 ซม. ขนาดรูกว้าง 3.0 มม. รูที่กว้างกว่าเล็กน้อย และช่วงยาวของท่อ ทำให้ลมไปในทิศทางเดียวกันช่วยให้โฟกัสงานเฉพาะจุดได้ดีขึ้น จึงเหมาะสำหรับงานทำความสะอาดในพื้นที่จำกัด  
The middle nozzle is 10cm long and hole is 3 mm wide that help you focus of somewhere in the small area narrower.

**3 หัวฉีดแบบยาว** ก้านยาว 19 ซม. ขนาดรูกว้าง 4.0 มม. ด้วยช่วงก้านที่ยาว สามารถแทรกเข้าถึงจุดที่เข้าถึงยาก และรูที่กว้าง ทำให้สามารถทำความสะอาดอย่างทั่วถึงในพื้นที่แคบยากแก่การเข้าถึงซอกมุม หรือแม้แต่จุดที่มองไม่เห็น  
The Long nozzle is 19cm long and hole is 4mm wide. Elongated tube nozzle can access to narrow stream that enters deep , blind holes and other difficult to clean narrow occasions.

**4 ข้อต่อหางปลา 1/4" (6.5mm)** Hose tail connector 1/4" (6.5mm)

**5 ข้อต่อคอปเปอร์ 20PFA (1/4")** Air Inlet Coupler 20PFA (1/4")

**INSTRUCTION :**

1. ต่อปืนเป่าลมเข้ากับปั๊มลม โดยใช้สายที่เหมาะสม
  2. ตรวจสอบหัวฉีดต่อว่าเข้ากับตัวปืนอย่างแน่นหนาแล้ว
  3. หันหัวฉีดไปในตำแหน่งที่ต้องการ แล้วเป่าลม
1. Connect blow gun to air compressor via suitable hose.
  2. Make sure the nozzle connect with gun body tightly.
  3. Aim the nozzle to the parts what you want to blow and then operate the trigger.

**อุปกรณ์มาตรฐาน**

**3 หัวต่อ**



- (Accessories)
1. ขนาดมาตรฐาน รูกว้าง 2.5 มม.
  2. ก้านยาว 10 ซม. รูกว้าง 3.0 มม.
  3. ก้านยาว 19 ซม. รูกว้าง 4.0 มม.

ISO9002  
**ปืนเป่าลม**  
Air Blow Gun Kit  
**DG-10**

**ชุด 3 หัวต่อ**



**160.-/Pc**  
10 Set/Box, 60 Set/Carton

**SPECIFICATION :** รายละเอียดสินค้า

Gun body material (วัสดุ)	: Aluminum/Polishing
Max pressure (แรงดันสูงสุด)	: 10 Bar
Spray length (ความยาวหัวฉีด)	: 10 cm, 19 cm
Air inlet coupler (ข้อต่อคอปเปอร์ทางเข้าลม)	: 20PFA(1/4")
Dimension (ขนาดสินค้า)	: 9x2.3x14 cm
Net Weight (น้ำหนัก)	: 215 g

**คำเตือน**

1. ไม่ควรใช้เป่าลมใส่คนหรือสัตว์โดยตรง
2. ควรสวมอุปกรณ์ป้องกัน เช่น หน้ากากกันฝุ่น แวนตาบิรภัย เป็นต้น เพื่อป้องกันอันตรายในขณะที่ใช้งาน

**WARNING**  
1. Take care with compressed air. Don't direct air toward people or animals.  
2. Always use safety equipment to protect your face and eyes when using tools.



ข้อต่อคอปเปอร์ทางเข้าเร็ว **20PFA(1/4")**



# ดอกไขควงลม

POWER DRIVER BITS 10PCS

**หัวแข็งพิเศษ แข็งแรง ทนต่อการสึกกร่อน**  
*Strong magnet, hardness and durability*



เหมาะสำหรับ : สามารถใช้กับไขควงลม  
 ไขควงไฟฟ้า ไขควงไร้สาย หรือการใช้งานปกติ

Suitable For : Can matching with any power drill  
 and cordless drill for normal usage.



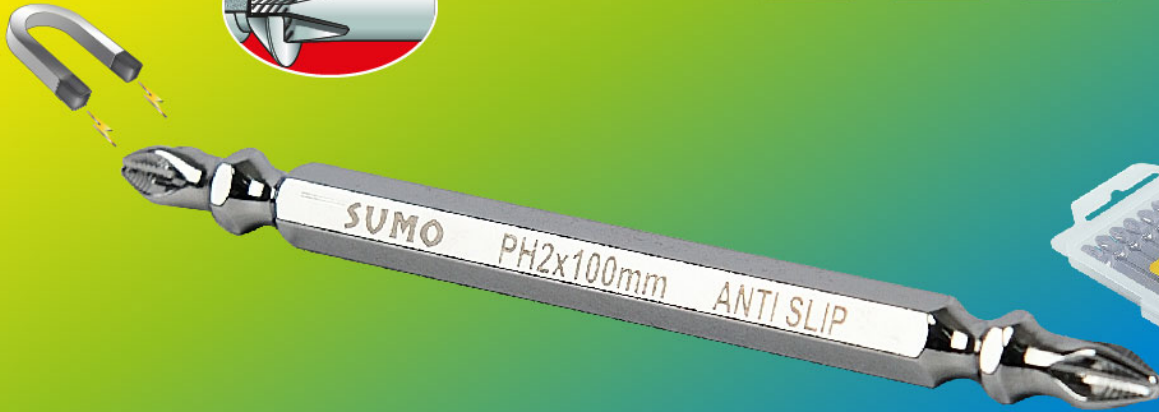


# ดอกไขควงลมหัวกันลื่น

POWER DRIVER BIT ANTI-SLIP

หัวแข็งพิเศษ แข็งแรง ทนต่อการสึกกร่อน

Strong magnet, hardness and durability



\*สินค้าขายยกแพ็ค

## ข้อมูลทางเทคนิค (Specification)

ขนาดสินค้า (Dimension)	น้ำหนัก (Net Weight)	บรรจุ (Packing)	ราคา (Price)
H1/4x100LxPH2xPH2	244 กรัม (g) / ๓แพ็ค (Pack)	10 ดอก (Pcs) / ๓แพ็ค (Pack)	45.-/Pc
H1/4x150LxPH2xPH2	365 กรัม (g) / ๓แพ็ค (Pack)	10 ดอก (Pcs) / ๓แพ็ค (Pack)	60.-/Pc

- ผลิตจากวัตถุดิบคุณภาพดีเยี่ยม ความแข็งสูงถึง HRC61  
Good quality of hardness, hardness up to HRC61
- วัตถุดิบหลัก S2 จากไต้หวัน มีความแข็งแรงและทนทานที่ดี  
S2 Taiwan material with good hardness and durability
- พื้นผิวชุบโครเมียม ดูดีและป้องกันสนิม  
Mirror chrome surface, nice on the look and also anti-rust

## เหมาะสำหรับ (Suitable For)

สามารถใช้กับงานไขควงลม ไขควงไฟฟ้า ไขควงไร้สาย หรือสำหรับการใช้งานปกติ

Can matching with any power drill and cordless drill for normal usage.

## รายละเอียดสินค้า (Product Detail)

- แม่เหล็กประสิทธิภาพสูง ทำให้ไขควงยึดติดกับสกรูได้แน่นขึ้น
- การออกแบบตามสรีระร่างกายมนุษย์ เพื่อความสะดวกสบายต่อการใช้งานและเพื่อหลีกเลี่ยงการลื่นขณะใช้งาน
- Strong magnet on head, helps your screw and screwdriver more tightened
- Humanization design to upgrade the comfort of operation and to avoid skidding

## ข้อแนะนำ (Suggestion)

- อย่าให้ดอกไขควงมีความร้อนสูงเกินไป ความร้อนอาจส่งผลต่อความแข็งแรงของดอกไขควงทำให้อ่อนตัวลง
- Do not expose a screwdriver blade to excessive heat. Heat can affect the temper of the metal and weaken the tool.



## คำเตือน / WARNING!

- ไม่ใช้ดอกไขควงที่ชำรุดเสียหาย (ขอบใดด้านหนึ่งหรือโดยรอบเสียหาย, แดงหรือหัก, โค้งงอ)
- ไม่ใช้ดอกไขควงเพื่อการงัดแงะ ใช้แทนสว่าน การขูดหรือการกวนสี
- ไม่ใช้ดอกไขควงในการตรวจสอบวงจรไฟฟ้า ควรใช้เครื่องมือวัดที่เหมาะสม
- Do not use defective screwdrivers (i.e., ones with rounded or damaged edges or tips, split or broken handle, or bent shaft).
- Do not use a screwdriver for prying, chiseling, scraping or stirring paint.
- Do not use a screwdriver to check if an electrical circuit is live. Use a suitable meter or other circuit testing device.



# ดอกไขควงลมหัวกันลื่น

SCREW DRIVER TIPS ANTI-SLIP

หัวแข็งพิเศษ แข็งแรง ทนต่อการสึกกร่อน

Strong magnet, hardness and durability



\*สินค้าขายยกแพ็ค



## ข้อมูลทางเทคนิค (Specification)

ขนาดสินค้า (Dimension)	น้ำหนัก (Net Weight)	บรรจุ (Packing)	ราคา (Price)
H1/4x100Lx4.5xPH1	150 กรัม (g) / แพ็ค (Pack)	10 ดอก (Pcs) / แพ็ค (Pack)	20.-/Pc
H1/4x150Lx4.5xPH2	150 กรัม (g) / แพ็ค (Pack)	10 ดอก (Pcs) / แพ็ค (Pack)	60.-/Pc

## เหมาะสำหรับ (Suitable For)

สามารถใช้กับงานไขควงลม ไขควงไฟฟ้า ไขควงไร้สาย หรือสำหรับการใช้งานปกติ

Can matching with any power drill and cordless drill for normal usage.

## ข้อแนะนำ (Suggestion)

- อย่าให้ดอกไขควงมีความร้อนสูงเกินไป ความร้อนอาจส่งผลต่อความแข็งตัวของดอกไขควงทำให้อ่อนตัวลง
- Do not expose a screwdriver blade to excessive heat. Heat can affect the temper of the metal and weaken the tool.

## รายละเอียดสินค้า (Product Detail)

- แม่เหล็กประสิทธิภาพสูง ทำให้ไขควงยึดติดกับสกรูได้แน่นขึ้น
- การออกแบบตามสรีระร่างกายมนุษย์ เพื่อความสะดวกสบายต่อการใช้งานและเพื่อหลีกเลี่ยงการลื่นขณะใช้งาน
- Strong magnet on head, helps your screw and screwdriver more tightened
- Humanization design to upgrade the comfort of operation and to avoid skidding



## คำเตือน / WARNING!

- ไม่ใช้ดอกไขควงที่ชำรุดเสียหาย (ขอบใดด้านหนึ่งหรือโดยรอบเสียหาย, แดงหรือหัก, โค้งงอ)
- ไม่ใช้ดอกไขควงเพื่อการงัดแงะ ใช้แทนส้อม การขูดหรือการกวนสี
- ไม่ใช้ดอกไขควงในการตรวจสอบวงจรไฟฟ้า ควรใช้เครื่องมือวัดที่เหมาะสม
- Do not use defective screwdrivers (i.e., ones with rounded or damaged edges or tips, split or broken handle, or bent shaft).
- Do not use a screwdriver for prying, chiseling, scraping or stirring paint.
- Do not use a screwdriver to check if an electrical circuit is live. Use a suitable meter or other circuit testing device.



# ดอกไขควงปลอกแม่เหล็ก H1/4x65LxPH2xPH2

POWER DRIVER BIT MAGNETIC



5 mm



1/4" HEX SHANK



PH2



S2TW HRC62



U



65 mm

## 27- /Pc

80 Pcs/Box, 320 Pcs/Carton

### รายละเอียดสินค้า/Description

1. แม่เหล็กประสิทธิภาพสูง ทำให้ไขควงยึดติดกับสกรูได้แน่นขึ้น
2. ผลิตจากวัสดุคุณภาพดีเยี่ยม ความแข็งสูงถึง HRC62
3. วัสดุเหล็ก S2 จากไต้หวัน มีความแข็งแรงและทนทานที่ดี
4. การออกแบบตามสรีระร่างกายมนุษย์ เพื่อความสะดวกสบายต่อการใช้งานและเพื่อหลีกเลี่ยงการสั่นขณะใช้งาน
5. มีหัวแม่เหล็กช่วยป้องกันสกรูเข้าลึกเกินไป

1. Strong magnet on head, helps your screw and screwdriver more tightened.
2. Good quality of hardness, hardness up to HRC62.
3. S2 Taiwan material with good hardness and durability.
4. Humanization design to upgrade the comfort of operation and to avoid skidding.
5. Depth stop design can limit screw penetration and damage to board.

### วิธีใช้ / How To Use



ประกอบดอกไขควงเข้ากับเครื่องมือ  
Put a bit into the chuck



พลังแม่เหล็กดูดติดแน่นเพิ่มความสะดวกในการทำงาน  
Strong magnet to draw screws, easier working

### เหมาะสำหรับ / Suitable For

สามารถใช้กับงานไขควงลม ไขควงไฟฟ้า ไขควงไร้สาย หรือสำหรับการใช้งานปกติ

Can matching with any power drill and cordless drill for normal usage.

### ข้อแนะนำ / Suggestion

อย่าให้ดอกไขควงมีความร้อนสูงเกินไป ความร้อนอาจส่งผลต่อความแข็งตัวของดอกไขควงทำให้อ่อนตัวลง

Do not expose a screwdriver blade to excessive heat. Heat can affect the temper of the metal and weaken the tool.

### รายละเอียดสินค้า/SPECIFICATION

Material - วัสดุ	: S2TW
Dimension - ขนาดสินค้า	: 1/4"x6.5 มม.(mm)
Net Weight - น้ำหนัก	: 20 กรัม(g)
Hardness - ความแข็ง	: HRC61

### คำเตือน / WARNING

1. ไม่ใช้ดอกไขควงที่ชำรุดเสียหาย (เช่น ปลายด้านหนึ่งหรือทั้งสองด้านเสียหาย แตกหรือหัก โค้งงอ)
  2. ไม่ใช้ดอกไขควงเพื่อการงัด ใช้แทนไขควง หรือเครื่องมือการงานอื่น
  3. ไม่ใช้ดอกไขควงในการตรวจสอบวงจรไฟฟ้าของใช้หรือเครื่องมือวัดที่เหมาะสม
1. Do not use defective screwdrivers (i.e., ones with rounded or damaged edges or tips; split or broken handle; or bent shaft).
2. Do not use a screwdriver for prying, chiseling, scraping or stirring paint.
3. Do not use a screwdriver to check if an electrical circuit is live. Use a suitable meter or other circuit testing device.





ISO9001:2015

**หัวออกแบบพิเศษกันลื่น**  
**พลัง! แม่เหล็ก**  
**ดูดติดแน่น**



65 mm



# ดอกไขควงหัวกันลื่น

POWER DRIVER BIT ANTI-SLIP

**H1/4x65LxPH2xPH2**



**20-/Pc**

10 Pcs/Box, 1000 Pcs/Carton



## รายละเอียดสินค้า/SPECIFICATION

Material - วัสดุ	S2TW
Dimension - ขนาดสินค้า	PH2xPH2 65 mm
Net Weight - น้ำหนัก	10 กรัม(g)
Hardness - ความแข็ง	HRC61
Torque - แรงบิด	22-24 N.m
Finished - พื้นผิว	ชุบโครเมียม (Chrome Plated)

## ข้อแนะนำ / Suggestion

อย่าให้ดอกไขควงมีความร้อนสูงเกินไป ความร้อนอาจส่งผลต่อความแข็งตัวของดอกไขควง ทำให้อ่อนตัวลง  
Do not expose a screwdriver blade to excessive heat. Heat can affect the temper of the metal and weaken the tool.

## คำเตือน / Warning

1. ไม่ใช้ดอกไขควงที่ชำรุดเสียหาย (ขอบใบด้านหนึ่งหรือโดยรอบเสียหาย แตกหรือหัก โค้งงอ)
  2. ไม่ใช้ดอกไขควงเพื่อการจัดแต่ง: ใช้แทนสิ่ว การขุดหรือการทวนสิ่ว
  3. ไม่ใช้ดอกไขควงในการตรวจสอบวงจรไฟฟ้าควงใช้เครื่องมือวัดที่เหมาะสม
1. Do not use defective screwdrivers (i.e., ones with rounded or damaged edges or tips; split or broken handle; or bent shaft). 2. Do not use a screwdriver for prying, chiseling, scraping or stirring paint. 3. Do not use a screwdriver to check if an electrical circuit is live. Use a suitable meter or other circuit testing device.

## เหมาะสำหรับ / Suitable For

สามารถใช้กับงานไขควงลม ไขควงไฟฟ้า ไขควงไร้สาย หรือสำหรับการใช้งานปกติ

Can matching with any power drill and cordless drill for normal usage.

## รายละเอียดสินค้า/Description

1. แม่เหล็กประสิทธิภาพสูง ทำให้ไขควงยึดติดกับสกรูได้แน่นขึ้น
  2. ผลิตจากวัสดุคุณภาพดีเยี่ยม ความแข็งสูงถึง HRC61
  3. วัสดุเหล็ก S2 จากไต้หวัน มีความแข็งแรงและทนทานที่ดี
  4. การออกแบบตามสรีระร่างกายมนุษย์ เพื่อความสะดวกสบายต่อการใช้งาน และเพื่อหลีกเลี่ยงการลื่นขณะใช้งาน
  5. การออกแบบมุมพิเศษเพื่อเพิ่มความแข็งแรงมากขึ้น
1. Strong magnet on head, helps your screw and screwdriver more tightened.
  2. Good quality of hardness, hardness up to HRC61
  3. S2 Taiwan material with good hardness and durability.
  4. Humanization design to upgrade the comfort of operation and to avoid skidding.
  5. Special angle design for thicker shoulder, which has more strength to offset stress.