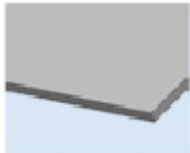


เหมาะสำหรับ (APPLICABLE MATERIALS)



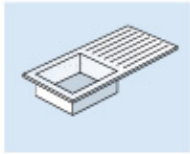
I-Steel
<1400N
<4.5mm



Steel Plate
-
<4.5mm



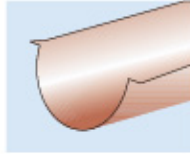
Tubular Product
-
<4.5mm



Stainless Steel
<900N
<3.0mm



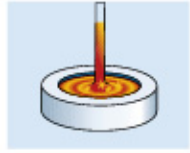
Aluminum
-
<3.0mm



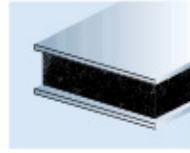
Brass/Tin
-
<3.0mm



Plastic/Organic Glass
-
<3.0mm

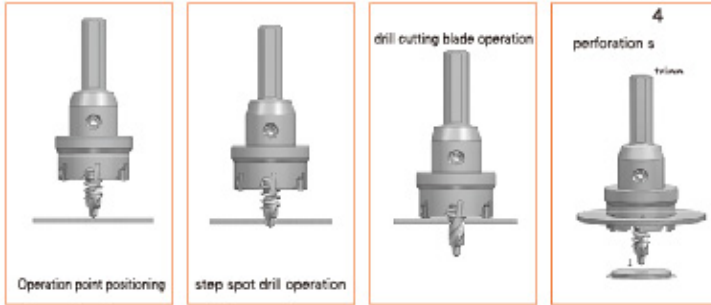


Cast iron
-
<3.0mm



Laminated Material
-
<4.5mm

STEP 1 → STEP 2 → STEP 3 → STEP 4



- STEP 1 OPERATION POINT POSITIONING = วางตำแหน่งที่ต้องการเจาะ
- STEP 2 STEP SPOT DRILL OPERATION = ทำการเจาะ
- STEP 3 DRILL CUTTING BLADE OPERATION = การทำงานของใบมีดตัดดอกสว่าน (การทำกรเจาะของตัวเจาะ)
- STEP 4 PERFORATION STRIPPING = ภาพหลังการเจาะ



สว่านไฟฟ้า
Hand electric drill



สว่านแม่เหล็ก
Magnetic drill



สว่านตั้งโต๊ะ
Anchor



HMTS功能介绍 HMTS function introduction

● 容屑槽 Chip pocket

รูปทรงโค้งช่วยให้คายเศษขี้เหล็กไปกระจายง่ายต่อการทำความสะอาด สามารถใช้งานได้ยาวต่อเนื่อง ลดปัญหาการอุดตันของเศษเหล็กในช่องว่าง รูปร่างของช่อง屑槽有利于铁屑的顺利排出，减少卡屑现象，在极限切削深度时有利于容屑。

The arc chip pocket is used to smoothly discharge iron chips, reduce the chip-blocking phenomenon and accommodate the chips in limited cutting depth.

● 特殊切削刃 Special cutting blade

针对孔钻使用的特殊性，采用高强度，高锋利型硬质合金刀片，即使在恶劣的使用环境下仍保持良好的抗崩刃性与耐磨性，以及轻快的切削力。配合抗振齿型，使钻削更平稳，从而大幅度提高使用寿命。

Due to the peculiar drill, the hard high-intensity high-sharpness alloy blade is adopted and still maintains excellent chipping resistance and abrasion resistance and agile cutting force under bad operating environment. The alloy blade is combined with vibration-resistance teeth to achieve smooth and steady drilling and greatly improve the service life.

เมื่อการโคจรที่มีความคงสูง แข็งแรง ใช้งานหนักได้ อย่างมีประสิทธิภาพ

● 缓冲型定心钻 Buffer spot drill

定心钻切削刃采用台阶型，具有分阶切削功能，有效分散定心钻钻削阻力，减小钻透工件瞬间的冲击力，避免孔钻切削刃可能撞击工件产生的崩刃。

The cutting blade of the buffer spot drill adopts the step structure and has the grading cutting function to effectively disintegrate the drilling resistance of the spot drill and reduce the instantaneous impact of the drilling-through workpiece, thereby preventing the cutting blade of the drill from tipping caused by striking the workpiece.

คมตัดของดอกสว่านใช้แบบป้าศูนย์ เพื่อเพิ่มความแม่นยำในการเจาะ ช่วยให้ออกสว่านไปกระโดดออกจากจุดเจาะเมื่อตกลงไปอีกด้วย เพื่อความแม่นยำในการทำงาน



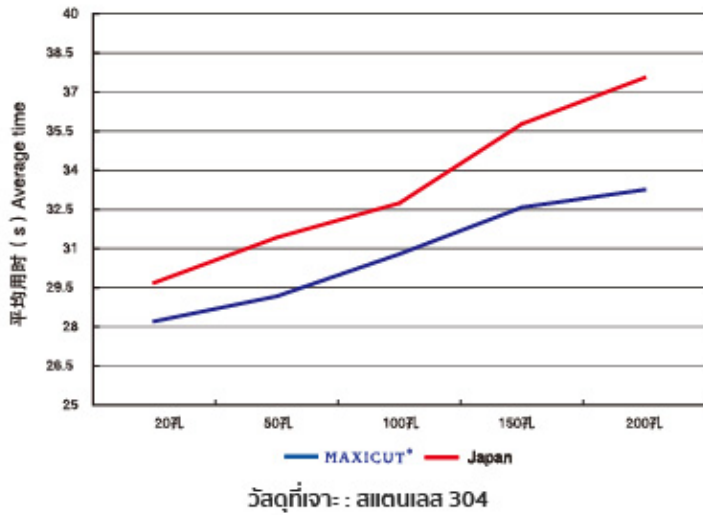


ดอกโฮลชอร์

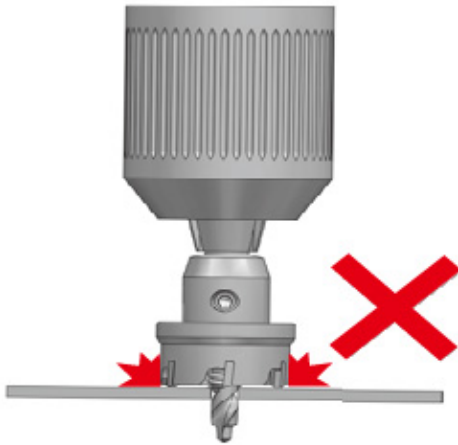
HOLE SAW

แผนภาพเปรียบเทียบของประสิทธิภาพการเจาะ

ขนาด : $\Phi 35 \times 5$ ความหนาของวัสดุ : 2mm กำลังขึง : 800W
 Size Material thickness Power
 อุปกรณ์ที่ใช้ : ลวามไฟฟ้า วัสดุที่เจาะ : สแตนเลส 304
 Using equipment: Electric hand drill Processed materials: 304 stainless steel



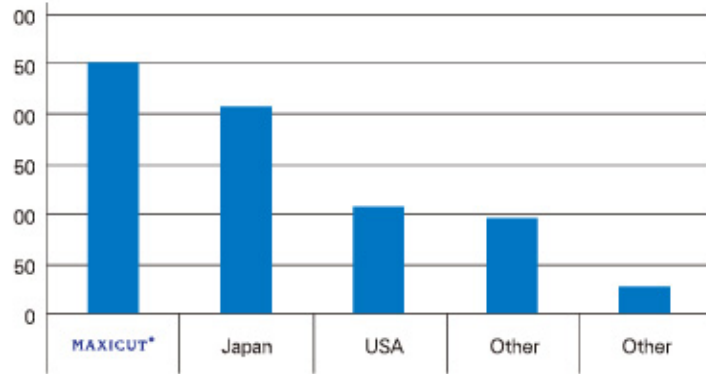
Operation cautions



1. Before use, inspect the completeness of the drill;
2. When the drill is installed into the electric drill, three planes corresponding to the shank shall be clamped;
3. During drilling, retain perpendicularity between the drill and the workpiece;
4. During start of drilling, adopt the lower feeding force;
5. After positioning, adopt the intermediate feeding force;
6. During operation, the revolving speed of the drill shall be not too low to avoid the cutting blade to be tipped due to locking;
7. There is no overlarge force to drill the workpiece by the spot drill, in order to prevent the cutting blade of the drill and the workpiece from fierce impact;
8. After the workpiece is drilled by the drill, the workpiece shall be withdrawn when the drill is rotated.
9. During continuous drilling, cool the cutting blade by the cutting fluid.

แผนภาพเปรียบเทียบอายุการใช้งาน

Size/ขนาด : 35x5 Material thickness/ความหนาของวัสดุ : 2 mm
 Power/กำลัง : 800W Using equipment/อุปกรณ์ที่ใช้ : ลวามไฟฟ้า
 Processed materials/วัสดุที่เจาะ : สแตนเลส 304



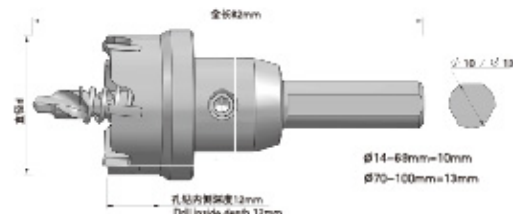


ดอกโฮลซอร์

HOLE SAW

การเลือกขนาดหัวให้เหมาะสมแต่ละประเภทงาน

ขนาด Size extent (mm)	วัสดุ Processed material					
	อลูมิเนียม aluminum (r/min)	ทองแดง copper (r/min)	เหล็กทั่วไป ordinary steel (r/min)	สแตนเลส stainless steel (r/min)	โลหะผสมเหล็ก alloy steel (r/min)	วัสดุที่ไม่ใช่โลหะ non-metallic material (r/min)
≤20	1500-1800	800-1000	700-1000	700-800	700-900	1500-1800
21-30	1500-1800	800-1000	700-800	400-600	600-700	1500-1800
31-40	1500-1800	800-1000	500-600	350-450	450-500	1500-1800
41-50	800-1000	600-800	400-500	250-400	300-400	1000-1500
51-60	600-850	400-600	300-400	200-300	200-300	800-1000
61-79	400-600	200-400	150-200	150-200	150-200	500-800
≥80	200-400	100-200	100-150	100-150	100-150	500-800



▶ มีสินค้า ● สินค้ากำลังจะเข้า

Unit : mm

Size	USSQ	ราคา	Size	USSQ	ราคา
14*5			44*5		
15*5			▶ 45*5	1/กล่อง, 40/ลัง	980.-/Pc
▶ 16*5	1/กล่อง, 100/ลัง	600.-/Pc	46*5		
17*5			47*5		
18*5			48*5		
▶ 19*5	1/กล่อง, 100/ลัง	600.-/Pc	49*5		
▶ 20*5	1/กล่อง, 100/ลัง	600.-/Pc	▶ 50*5	1/กล่อง, 40/ลัง	1,050.-/Pc
▶ 21*5	1/กล่อง, 100/ลัง	650.-/Pc	▶ 51*5	1/กล่อง, 40/ลัง	1,150.-/Pc
▶ 22*5	1/กล่อง, 100/ลัง	650.-/Pc	▶ 52*5		1,150.-/Pc
▶ 23*5	1/กล่อง, 100/ลัง	650.-/Pc	53*5		
24*5			54*5		
▶ 25*5	1/กล่อง, 100/ลัง	650.-/Pc	▶ 55*5		1,150.-/Pc
▶ 26*5	1/กล่อง, 100/ลัง	680.-/Pc	56*5		
▶ 27*5	1/กล่อง, 100/ลัง	680.-/Pc	57*5		
▶ 28*5	1/กล่อง, 100/ลัง	680.-/Pc	58*5		
29*5			59*5		
▶ 30*5	1/กล่อง, 100/ลัง	680.-/Pc	▶ 60*5		1,200.-/Pc
31*5			61*5		
▶ 32*5	1/กล่อง, 50/ลัง	800.-/Pc	62*5		
▶ 33*5	1/กล่อง, 50/ลัง	800.-/Pc	63*5		
▶ 34*5	1/กล่อง, 50/ลัง	800.-/Pc	64*5		
▶ 35*5	1/กล่อง, 50/ลัง	800.-/Pc	▶ 65*5		1,300.-/Pc
36*5			▶ 66*5		1,400.-/Pc
37*5			▶ 70*5		1,400.-/Pc
▶ 38*5	1/กล่อง, 50/ลัง	850.-/Pc	▶ 75*5		1,480.-/Pc
39*5			▶ 80*5		1,600.-/Pc
▶ 40*5	1/กล่อง, 40/ลัง	850.-/Pc	▶ 85*5		1,700.-/Pc
41*5			▶ 90*5		1,750.-/Pc
▶ 42*5	1/กล่อง, 40/ลัง	980.-/Pc	95*5		
43*5			100*5		

Unit : inch

Size	USSQ	ราคา
5/8" 3/16"		
11/16" *3/16"		
3/4" *3/16"		
13/16" *3/16"		
7/8" *3/16"		
15/16" *3/16"		
1" *3/16"		
1-1/16" *3/16"		
1-1/8" *3/16"		
1-1/4" *3/16"		
1-3/8" *3/16"		
1-1/2" *3/16"		
1-3/4" *3/16"		
2" *3/16"		
2-1/8" *3/16"		
2-1/4" *3/16"		
2-3/8" *3/16"		
2-9/16" *3/16"		
2-1/2" *3/16"		
2-3/4" *3/16"		
3" 3/16"		
3-1/4" *3/16"		
3-1/2" *3/16"		
3-5/8" *3/16"		
3-3/4" *3/16"		
4" *3/16"		
4-1/8" *3/16"		
4-1/4" *3/16"		
4-1/2" *3/16"		

Picture	Name	Size
	Hexagon screw	M6
	Spring	8.5*20
	Spot drill	4.35*6*48

อุปกรณ์ภายในกล่อง

- ดอกโฮลซอร์
- ดอกนำศูนย์
- ตัวปรับ

