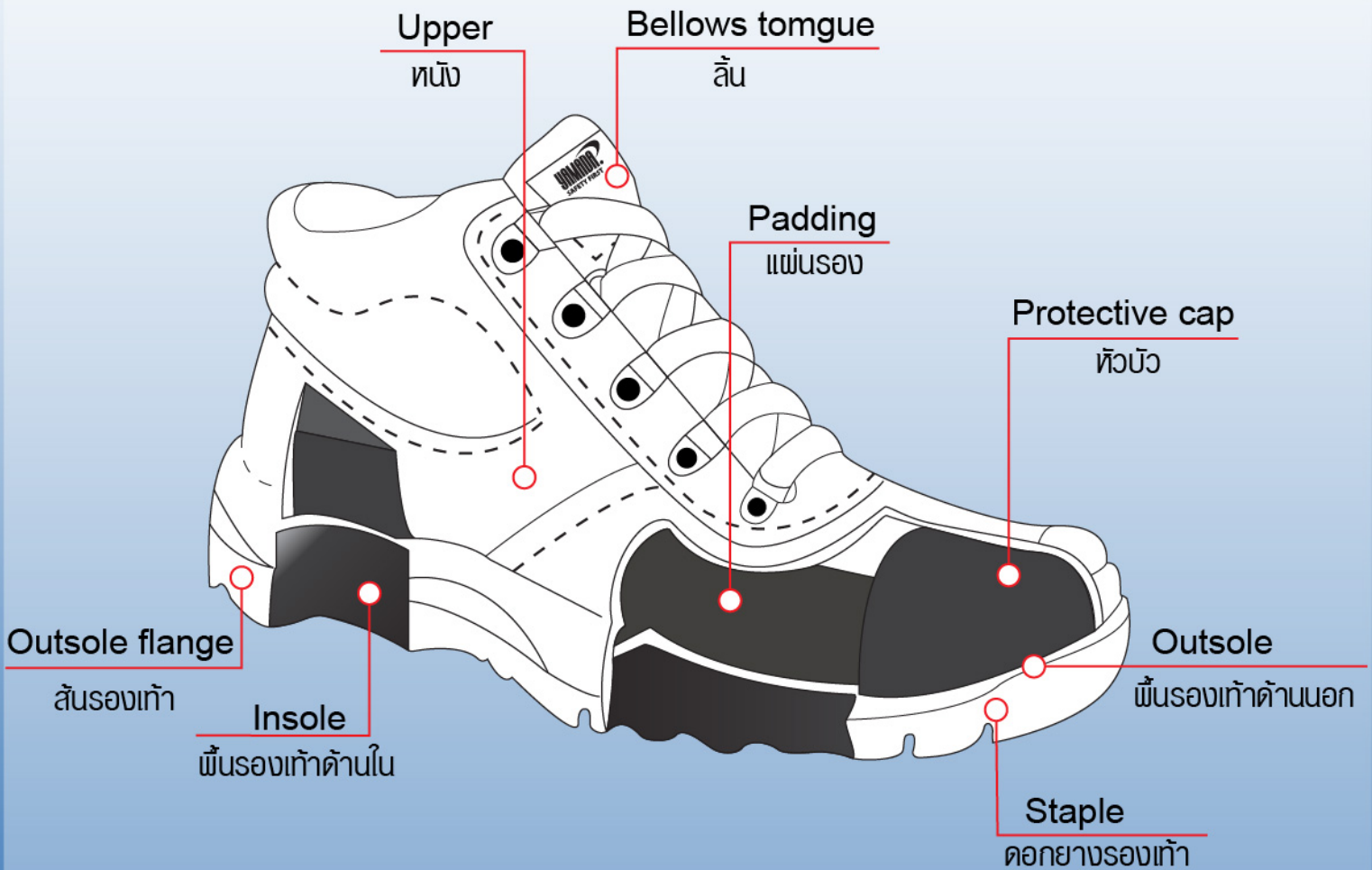


รูปร่างทั่วไปของรองเท้านิรภัย

THE PARTS OF SHOE



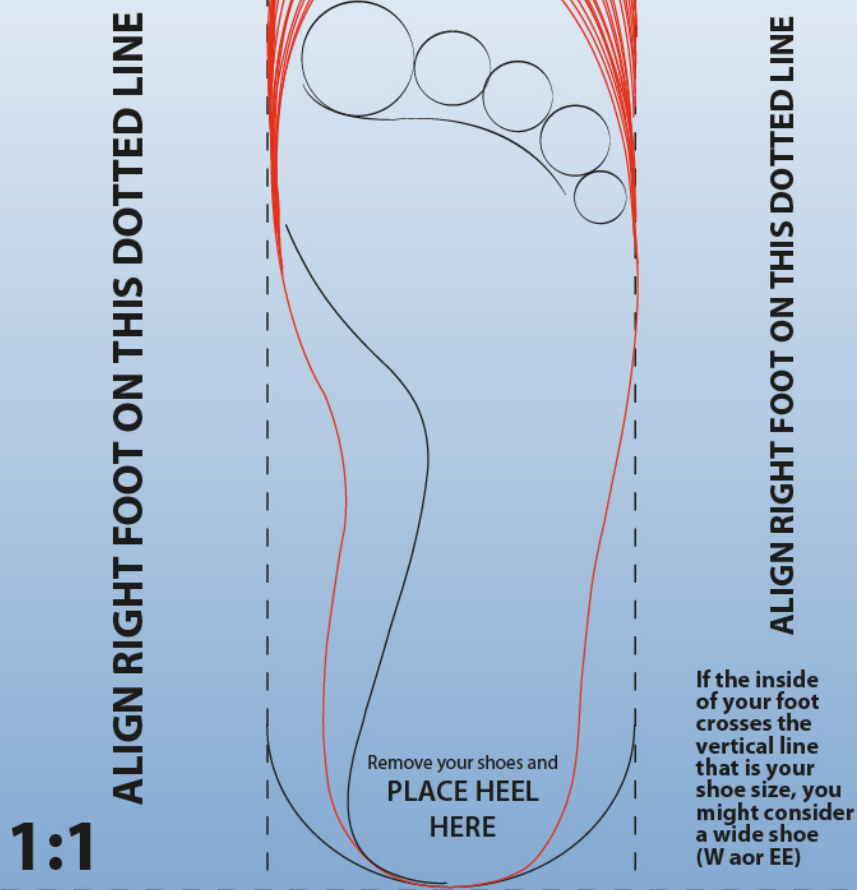


รองเท้าเซฟตี้

SAFETY SHOES

SHOE SIZING CHART

ASIA UK (mm)	EURO
14	
13 ½	47
12 ½	46
297 ● 12	45
290 ■ 11	44
284 ● 10	43
277 ■ 9	42
270 ● 8	41
264 ■ 7	40
257 ● 6	39
250 ■ 5	38
244 ● 4	37
240 ■ 3	36
235 ● 2	35
230 ■ 1	



พับตามรอยประและวางแผ่นวัดไว้ชิดขอบกำแพง
Fold in the dotted line and place it close to the wall

วัดขนาดของเท้า

ถอดรองเท้าออกแล้ววางสันเท้าที่ต้องการวัดลงบนเส้นล่างสุดของแผ่นวัด แล้วขีดเส้นขนาดเท้า เทียบขนาดรองเท้าที่เหมาะสม

ขนาด

ขนาดรองเท้าที่เหมาะสมกับเท้าของผู้สวมใส่ ระบุไว้ที่เส้นด้านบน นิ้วเท้าที่ยาวที่สุด ถ้าความยาวของเท้าอยู่ระหว่างสองไซส์เลือกไซส์ที่ใหญ่กว่า

Size Your Foot

Remove your shoes and place the heel of the foot you want to measure in the indicated spot at the bottom of the chart. Then line up the outside of your foot with the dotted line on the appropriate side of the chart for the foot you are measuring.

Size

Your foot length is the size indicated at the top by the mark that lines up with your longest toe. If you are between sizes, use the larger one.



รองเท้าเซฟตี้ SAFETY SHOES

มาตรฐาน EN 345 และ ISO EN20345 บังคับให้ผู้ผลิตเพิ่มตัวอักษรระบุวัตถุประสงค์การใช้งานหรือสภาพแวดล้อมในการใช้งานรองเท้าโดยเครื่องหมายรับรองมาตรฐาน ได้แก่

	1 พื้นรองเท้าต้านทานไฟฟ้าสถิต ANTISTATIC	SB	2	4	5	7			
	2 หัวรองเท้าป้องกันแรงกระแทก 200 จูล SAFETY TOE CAP	SBP	2	3	4	5	7		
	3 พื้นรองเท้าเสริมเหล็ก ต้านการทะลุ STEEL MIDSOLE	S1	1	2	4	5	7		
	4 ป้องกันน้ำมันเครื่อง OIL REISTANT	S1P	1	2	3	4	5	7	
	5 พื้นรองเท้าดูดซับแรงกระแทก HEEL ENERGY ABSORPTION	S2	1	2	4	5	6	7	
	6 ป้องกันน้ำ WATERPROOF	S3	1	2	3	4	5	6	7
	7 พื้นรองเท้ากันลื่น SLIP RESISTANT								

SB (Safety Basic)

สำหรับรองเท้ามีคุณสมบัติตรงตามข้อกำหนดของมาตรฐาน

SBP (SB with pierce resistant midsole)

สำหรับรองเท้ามีคุณสมบัติตรงตามข้อกำหนดของมาตรฐานพร้อมพื้นต้านทานการแทงทะลุ

S1 (SB with anti-static sole and cushioned heel area)

สำหรับรองเท้ามีคุณสมบัติตรงตามข้อกำหนดของมาตรฐานพร้อมพื้นและบริเวณสันต้านทานไฟฟ้าสถิต

S1P (S1 with pierce resistant midsole)

สำหรับรองเท้ามีคุณสมบัติตรงตามข้อกำหนดของมาตรฐานพร้อมพื้นและบริเวณสันต้านทานไฟฟ้าสถิต รวมทั้ง พื้นต้านทานการแทงทะลุ

S2 (S1 with water resistant upper)

สำหรับรองเท้ามีคุณสมบัติตรงตามข้อกำหนดของมาตรฐานพร้อมพื้นและบริเวณสันต้านทานไฟฟ้าสถิต รวมทั้ง ส่วนบนต้านทานน้ำ

S3 (S2 with pierce resistant midsole)

สำหรับรองเท้าที่มีคุณสมบัติตรงตามข้อกำหนดของมาตรฐานพร้อมพื้นและบริเวณสันต้านทานไฟฟ้าสถิต ส่วนบนต้านทานน้ำ รวมทั้งพื้นต้านทานการแทงทะลุ



รองเท้าเซฟตี้

SAFETY SHOES

การดูแลรักษา

การยืดอายุการใช้งานของรองเท้าเซฟตี้ สามารถทำได้โดยการทำความสะอาดทุกครั้งหลังการใช้งาน ด้วยวิธีดังต่อไปนี้ วางไว้ที่อากาศถ่ายเทได้สะดวก อยู่ห่างจากแหล่งความร้อน เคาะเอาดินหรือสิ่งสกปรกอื่นออกโดยใช้แปรงหรือผ้าเช็ด ลบน้ำยาทำความสะอาดที่เหมาะสมกับผิวรองเท้า(ครีม น้ำยาขัดเงา สเปรย์) หลีกเลี่ยงการใช้สารเคมีที่มีฤทธิ์กัดกร่อน (เช่น กรด ตัวทำละลาย) ซึ่งอาจเป็นอันตรายต่อคุณภาพ ความทนทานและประสิทธิภาพในการป้องกันส่วนบุคคล

CARE AND MAINTENANCE The lifetime of these safety shoes can be extended by cleaning them after each use and by adopting the following simple habits : dry in ventilated areas, away from heat sources, remove soil or other substances by using a good brush or cloth; periodically treat the upper with suitable products (creams, polish, sprays, etc.); avoid aggressive chemicals (such as fuel, acids, solvents, etc.) which may jeopardise quality, durability and safety of the PPE.



การเก็บรักษา

ควรหลีกเลี่ยงปัจจัยที่ทำให้รองเท้าเสื่อมสภาพ หลังการใช้งานควรเก็บไว้ในบรรจุภัณฑ์เดิม ควรใช้งานตามคำแนะนำ เก็บในที่แห้งและมีอากาศถ่ายเท อายุการใช้งานรองเท้าไม่เพียงขึ้นอยู่กับพื้นรองเท้า ตะเข็บการเย็บ และหนังที่ดี ประเภทการใช้งาน สภาพแวดล้อมการทำงาน อุณหภูมิ และการสวมใส่ เป็นปัจจัยต่อการเสื่อมสภาพของรองเท้าเช่นกัน

STORAGE AND USAGE LIFETIME To avoid the risk of deterioration, these footwear have to be shipped and stored in their original packaging. If they are treated properly, used in the recommended work environment and stored in a dry and windy place, the shoes have a good lifetime, without early wearing of sole, upper and seams. The effective lifetime depends on the type of footwear, work environment, temperature of use, degree of dustiness and wearing.



รองเท้าเซฟตี้

SAFETY SHOES

PLS5

หุ้มเหล็กกันกระแทก 200J STEEL TOE CAP



STANDARD : SB
ISO 9001:2008
HAOLIN HL-A075

ป้องกันแรงกระแทกตรงหัวรองเท้า พื้นรองเท้าดูดซับแรงกระแทก
ป้องกันน้ำมันเครื่อง พื้นรองเท้ากันลื่น

สำหรับงานก่อสร้างทั่วไป
FOR GENERAL CONSTRUCTION



UPPER : PU LEATHER
OUTSOLE : RUBBER
TOECAP : STEEL ABOVE 200J
LINING : BK MESH
INSOLE : MESH+EVA
CRAFT : CEMENTING
Net Weight : 1.3kg

COLOR

BLACK

SIZE ไม่มีในสต็อก มีสินค้า

35	36	37
38	39	40
41	42	43
44	45	46

570.-/Pair
10Pair/1 Carton

SAFETY FOOTWEAR STANDARD

IS AT LEAST SB WHICH MEANS IT HAS TOE PROTECTION AGAINST A 200 JOULE IMPACT

SB มาตรฐานหุ้มรองเท้าสามารถกันแรงกระแทก 200J

- SB (Safety Basic)**
สำหรับรองเท้ามีคุณสมบัติตรงตามข้อกำหนดของมาตรฐาน
- SBP (SB with pierce resistant midsole)**
สำหรับรองเท้ามีคุณสมบัติตรงตามข้อกำหนดของมาตรฐานพร้อมพื้นต้านทานการแทงทะลุ
- S1 (SB with anti-static sole and cushioned heel area)**
สำหรับรองเท้ามีคุณสมบัติตรงตามข้อกำหนดของมาตรฐานพร้อมพื้นและบริเวณสันตันทานไฟฟ้าสถิต
- S1P (S1 with pierce resistant midsole)**
สำหรับรองเท้ามีคุณสมบัติตรงตามข้อกำหนดของมาตรฐานพร้อมพื้นและบริเวณสันตันทานไฟฟ้าสถิต รวมทั้ง พื้นต้านทานการแทงทะลุ
- S2 (S1 with water resistant upper)**
สำหรับรองเท้ามีคุณสมบัติตรงตามข้อกำหนดของมาตรฐานพร้อมพื้นและบริเวณสันตันทานไฟฟ้าสถิต รวมทั้ง ส่วนบนตันทานน้ำ
- S3 (S2 with pierce resistant midsole)**
สำหรับรองเท้ามีคุณสมบัติตรงตามข้อกำหนดของมาตรฐานพร้อมพื้นและบริเวณสันตันทานไฟฟ้าสถิต ส่วนบนตันทานน้ำ รวมทั้ง พื้นต้านทานการแทงทะลุ



พื้นรองเท้า

คำแนะนำ/SUGGESTION

ควรหลีกเลี่ยงปัจจัยที่ทำให้รองเท้าเสื่อมสภาพ หลังการใช้งานควรเก็บไว้ในบรรจุภัณฑ์เดิม เก็บในที่แห้งและมีอากาศถ่ายเท
To avoid the risk of deterioration, these footwear have to be shipped and stored in their original packaging. Store in a dry and windy place.

ไม่เหมาะสำหรับใช้ในงานปูน ผนังไม่สามารถกันกรดน้ำปูนได้

Don't use for working in cement. Cement is corrosive, it has acid-base and will destroy leather and Rubber sole.



EN 20345:2011
CATEGORY S3 / SRC

COLOR

BLACK
สีดำ

รองเท้าเซฟตี้หนังแท้ หุ้มส้น
LEATHER SAFETY SHOES

MODEL **CLS2**

HEAVY WORK สำหรับงานหนัก



ต้านทานไฟฟ้าสถิต



หัวรองเท้ากันกระแทก



พื้นเหล็กต้านการทะลุ



ป้องกันน้ำมัน



พื้นดูดซับแรงกระแทก



ป้องกันน้ำ



พื้นรองเท้ากันลื่น

เสริมแผ่นพื้นเหล็ก
ทนต่อการทะลุ 1100N
STEEL MIDSOLE CAN WITHSTAND



หัวเหล็ก กว้างพิเศษ
ไม่มีขีดทำ กันกระแทก 200J
WIDE FITTING STEEL TOE CAP WITH 200J IMPACT.

990.-/Pair
10 Pairs/Ctn



SAFETY FOOTWEAR STANDARD

IS AT LEAST SB WHICH MEANS IT HAS TOE PROTECTION AGAINST A 200 JOULE IMPACT

- SB (Safety Basic)**
สำหรับรองเท้ามีคุณสมบัติตรงตามข้อกำหนดของมาตรฐานพร้อมหัวรองเท้ากันแรงกระแทก 200J
- SBP (SB with pierce resistant midsole)**
สำหรับรองเท้ามีคุณสมบัติตรงตามข้อกำหนดของมาตรฐานพร้อมพื้นต้านทานการทะลุ
- S1 (SB with anti-static sole and cushioned heel area)**
สำหรับรองเท้ามีคุณสมบัติตรงตามข้อกำหนดของมาตรฐานพร้อมพื้นและบริเวณส้นต้านทานไฟฟ้าสถิต
- S1P (S1 with pierce resistant midsole)**
สำหรับรองเท้ามีคุณสมบัติตรงตามข้อกำหนดของมาตรฐานพร้อมพื้นและบริเวณส้นต้านทานไฟฟ้าสถิต รวมทั้ง พื้นต้านทานการทะลุ
- S2 (S1 with water resistant upper)**
สำหรับรองเท้ามีคุณสมบัติตรงตามข้อกำหนดของมาตรฐานพร้อมพื้นและบริเวณส้นต้านทานไฟฟ้าสถิต รวมทั้ง ส่วนบนต้านทานน้ำ
- S3 (S2 with pierce resistant midsole)**
สำหรับรองเท้าที่มีคุณสมบัติตรงตามข้อกำหนดของมาตรฐานพร้อมพื้นและบริเวณส้นต้านทานไฟฟ้าสถิต ส่วนบนต้านทานน้ำ รวมทั้ง พื้นต้านทานการทะลุ

SIZE ไม่มีในสต็อก มีสินค้า

35	36	37
38	39	40
41	42	43
44	45	46

TYPE	: LOW-CUT
UPPER	: BLACK COW SPLIT LEATHER
OUTSOLE	: BLACK PU/PU
TOECAP SHAPE	: 1402 (WIDER)
TOECAP	: STEEL ABOVE 200J
MIDSOLE	: STEEL
INSOLE	: MESH+EVA
LINING	: BK+SV MESH
CRAFT	: INJECTION
N.W.	: 1.3KG

⚠ ข้อแนะนำ / Suggestion

ควรหลีกเลี่ยงปัจจัยที่ทำให้รองเท้าเสื่อมสภาพ หลังการใช้งานควรเก็บไว้ในบรรจุภัณฑ์เดิม เก็บในที่แห้งและมีอากาศถ่ายเท
To avoid the risk of deterioration, these footwear have to be shipped and stored in their original packaging. Store in a dry and windy place.
ไม่เหมาะสำหรับใช้ในงานปูน ผนังไม่สามารถกันคราบน้ำปูนได้
Don't use for working in cement. Cement is corrosive, it has acid-base and will destroy leather and PU sole.



WE KEEP CONSTANT IMPROVEMENT

รองเท้าเซฟตี้หนังแท้ หุ้มข้อ LEATHER SAFETY SHOES

MODEL **CMs2**

EN 20345:2011
CATEGORY S3 / SRC

COLOR
BLACK
สีดำ

HEAVY WORK สำหรับงานหนัก

ANTISTATIC ต้านทานไฟฟ้าสถิต	PUNCTURE RESISTANT หัวรองเท้ากันกระแทก	STEEL MIDSOLE พื้นเหล็กด้านกระดก	OIL RESISTANT ป้องกันน้ำมัน
HEEL ENERGY ABSORPTION พื้นลดแรงกระแทก	WATERPROOF ป้องกันน้ำ	SLIP RESISTANT พื้นรองเท้ากันลื่น	

เสริมแผ่นพื้นเหล็ก
ทนต่อการกระแทก 1100N
STEEL MIDSOLE CAN WITHSTAND 1100N



หัวเหล็ก กว้างพิเศษ
ไม่มีรัดเท้า กันกระแทก 200J
WIDE FITTING STEEL TOE CAP WITH 200J IMPACT.

950.-/Pair
10 Pairs/Ctn



SAFETY FOOTWEAR STANDARD

IS AT LEAST SB WHICH MEANS IT HAS TOE PROTECTION AGAINST A 200 JOULE IMPACT

- SB (Safety Basic)**
สำหรับรองเท้ามีคุณสมบัติตรงตามข้อกำหนดของมาตรฐานพร้อมหัวรองเท้ากันแรงกระแทก 200J
- SBP (SB with pierce resistant midsole)**
สำหรับรองเท้ามีคุณสมบัติตรงตามข้อกำหนดของมาตรฐานพร้อมพื้นต้านทานการแทงทะลุ
- S1 (SB with anti-static sole and cushioned heel area)**
สำหรับรองเท้ามีคุณสมบัติตรงตามข้อกำหนดของมาตรฐานพร้อมพื้นและบริเวณสันด้านทานไฟฟ้าสถิต
- S1P (S1 with pierce resistant midsole)**
สำหรับรองเท้ามีคุณสมบัติตรงตามข้อกำหนดของมาตรฐานพร้อมพื้นและบริเวณสันด้านทานไฟฟ้าสถิต รวมทั้ง พื้นต้านทานการแทงทะลุ
- S2 (S1 with water resistant upper)**
สำหรับรองเท้ามีคุณสมบัติตรงตามข้อกำหนดของมาตรฐานพร้อมพื้นและบริเวณสันด้านทานไฟฟ้าสถิต รวมทั้ง ส่วนบนด้านบนน้ำ
- S3 (S2 with pierce resistant midsole)**
สำหรับรองเท้าที่มีคุณสมบัติตรงตามข้อกำหนดของมาตรฐานพร้อมพื้นและบริเวณสันด้านทานไฟฟ้าสถิต ส่วนบนด้านบนน้ำ รวมทั้ง พื้นต้านทานการแทงทะลุ

SIZE	
36	37
38	39
40	41
42	43
44	45
46	47

TYPE UPPER	: MID-CUT : BLACK COW SPLIT LEATHER
OUTSOLE	: BLACK PU/PU
TOECAP SHAPE	: 1402 (WIDER)
TOECAP	: STEEL ABOVE 200J
MIDSOLE	: STEEL
INSOLE	: MESH+EVA
LINING	: BK+SV MESH
CRAFT	: INJECTION
N.W.	: 1.3KG

⚠ ข้อแนะนำ / Suggestion

ควรหลีกเลี่ยงปัจจัยที่ทำให้รองเท้าเสื่อมสภาพ หลังการใช้งานควรเก็บไว้ในบรรจุภัณฑ์เดิม เก็บในที่แห้งและมีอากาศถ่ายเท To avoid the risk of deterioration, these footwear have to be shipped and stored in their original packaging. Store in a dry and windy place. ไม่เหมาะสำหรับใช้ในงานปูน หนึ่งไม่สามารถทนกรดน้ำปูนได้ Don't use for working in cement. Cement is corrosive, it has acid-base and will destroy leather and PU sole.



รองเท้าเซฟตี้ **ELECTRIC** กันไฟฟ้า **MAN** ELECTRICAL HAZARD SAFETY SHOES



หัวรองเท้ากันกระแทก



พื้นเหล็กด้านกลางรองเท้า



ป้องกันน้ำมัน



พื้นดูดซับแรงกระแทก



พื้นรองเท้ากันลื่น

หัวคอมโพสิต เสริมแผ่นเคฟล่า
COMPOSITE TOE CAP, KEVLAR MIDSOLE

ต้านทานการแทงทะลุ 1100N
น้ำหนักเบา ไม่เป็นสื่อนำไฟฟ้า

CAN WITHSTAND PUNCTURE 1100N. THERE ARE LIGHTWEIGHT AND ELECTRICALLY NON-CONDUCTIVE.

กันไฟฟ้าได้ **12KV**
ELECTRICAL SHOCK RESISTANCE

หัวกันกระแทก 200J
TOE CAP CAN WITHSTAND 200J IMPACT

BLACK
COLOR

สีดำ

EN ISO 22568-2:2019
COMPOSITE TOE CAP
ISO 22568-4:2021
KEVLAR MIDSOLE
EN ISO 20345:2022+A1:2024;
GB 21148-2020
CATEGORY SB/PS/SR+12KV



1,850.-/Pair
10 Pairs/Ctn



พื้นรองเท้า
(DUAL-DENSITY PU OUTSOLE)



หัวรองเท้าเป็นคอมโพสิต
(COMPOSITE TOE CAP)



แผ่นเคฟล่าเสริมพื้นกึ่งกลาง
(KEVLAR MIDSOLE)



หนังแท้
(NUBUCK LEATHER)

SIZE	36	37	38
39	40	41	42
43	44	45	46

❑ ไม่มีในสต็อก ❑ มีสินค้า

⚠ คำเตือน / Warning

• ไม่ควรสวมใส่รองเท้าในสถานที่ ที่มีระเบิดหรือพื้นที่เสี่ยงอันตราย
Nonconductive footwear must not be used in explosive or hazardous locations.

รายละเอียดสินค้า / SPECIFICATION

TYPE	: HIGH-CUT
ELECTRICAL SHOCK RESISTANCE	: 12KV (12000V)
UPPER	: NUBUCK LEATHER
OUTSOLE	: DARK GRAY PU/PU
TOECAP SHAPE	: 522 WIDER
TOECAP	: COMPOSITE
MIDSOLE	: KEVLAR
INSOLE	: HI-POLY
LINING	: SANDWICH LINING
CRAFT	: INJECTION
WEIGHT	: 1.2 KG
CATEGORY	: SB/PS/SR+12KV

อุปกรณ์เพื่อความปลอดภัย : SAFETY EQUIPMENT

Category 03



LEATHER SAFETY BOOTS S3 SR

รองเท้าบูทหนังแท้หัวเหล็ก

รุ่น SUPER Boots

EN ISO 20345:2022+A1:2024
CATEGORY S3/SR

HEAVY WORK ลุยงานหนัก

เหมาะสำหรับงานเชื่อมหรืองานที่ต้องการการป้องกันเท้าสูง งานภาคสนาม งานก่อสร้าง เป็นต้น

ผลิตจากหนังวัวแท้ หนา ทนทาน

พื้น PU กันน้ำ
กันลื่นได้ดี



ดูดซับแรงกระแทก
ต้านทานไฟฟ้าสถิต



27 cm

หัวเหล็กกว้างพิเศษ ไม่บีบรัดเท้า
กันกระแทก 200J



เสริมแผ่น
พื้นเหล็ก

ทนต่อการเจาะทะลุ 1100N



SPECIFICATION : LEATHER SAFETY BOOTS

UPPER : EMBOSSED BUFFALO LEATHER

LINING : MESH

FOOTBED : PU FOAM

MIDSOLE : STEEL

OUTSOLE : RUBBER

TOECAP : STEEL

SAFETY STANDARD : S3/SR

EN ISO 20345:2022+A1:2024 CATEGORY S3/SR

WEIGHT : 1.7 KG

SAFETY FOOTWEAR STANDARD

IS AT LEAST SB WHICH MEANS IT HAS TOE PROTECTION AGAINST A 200 JOULE IMPACT

● S3 (S2 with pierce resistant midsole)

สำหรับรองเท้าที่มีคุณสมบัติตรงตามข้อกำหนดของมาตรฐานพร้อมพื้นและบริเวณสันต้านทานไฟฟ้าสถิต ส่วนบนต้านทานน้ำ รวมทั้ง พื้นต้านทานการเสียดสี



1,390.-/Pair
10 Pairs/Ctn

EURO (SIZE)	
35	● 41
36	● 42
37	● 43
38	● 44
● 39	● 45
● 40	46

● = มีสินค้า



⚠️ ข้อแนะนำ / Suggestion

ควรหลีกเลี่ยงปัจจัยที่ทำให้รองเท้าเสื่อมสภาพ หลังการใช้งานควรเก็บไว้ในบรรจุภัณฑ์เดิม รองเท้าบูทไม่เหมาะสำหรับใช้ในงานปูน ผนังไม่สามารถกันกรดน้ำปูนได้

To avoid the risk of deterioration, these footwear have to be shipped and stored in their original packaging. Don't use for working in cement. Cement is corrosive, it has acid-base and will destroy leather and PU sole.

อุปกรณ์เพื่อความปลอดภัย : SAFETY EQUIPMENT

Category 03



รองเท้าบู๊ท防護เพลิง



MODEL **Fire Armor X**

กันความร้อน 300°C 15 นาที FIREFIGHTING BOOTS

กันไฟฟ้าดูด 18kV กันน้ำ ทนน้ำมัน ทนสารเคมี

สำหรับ นักดับเพลิง ทีมกู้ภัย

โรงงานไฟฟ้า โรงงานเคมี

สภาพแวดล้อมที่มีความเสี่ยงสูง

เช่น ไฟไหม้ภายในอาคาร

แถบ สะท้อนแสง REFLECTIVE STRIP

พื้นหลัก กันการเจาะทะลุ หน้า 0.7mm **1100N**



หัวเหล็กกว้างพิเศษ ไม่ขีดรัดเท้า กันกระแทก **200J**

WIDE FITTING STEEL TOE CAP WITH 200J IMPACT

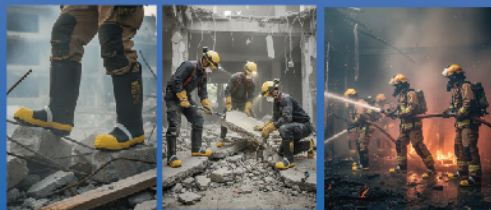


สินค้ากำลังจะเข้า Coming Soon !!



คุณสมบัติ FEATURE ทนไฟ เป็นฉนวนกันความร้อน เป็นฉนวนไฟฟ้า ทนอุณหภูมิสูง กันลื่น กันน้ำมัน ทนสารเคมี ป้องกันการเจาะทะลุ ทนแรงกระแทก กันน้ำ และ ต้านความสะอาดง่าย

FLAME RETARDANT, HEAT INSULATION, ELECTRICAL INSULATION, HIGH TEMPERATURE RESISTANCE, ANTI-SLIP, OIL RESISTANT, CHEMICAL RESISTANT, PUNCTURE RESISTANT, IMPACT RESISTANT, WATERPROOF, AND EASY TO CLEAN.



นักดับเพลิง ทีมกู้ภัย เจ้าหน้าที่โรงงานเคมีและอุตสาหกรรม บุคลากรในอุตสาหกรรมไฟฟ้า งานอุตสาหกรรมหนัก งานก่อสร้าง งานเหมืองแร่ ทีมกู้ภัยหลังเกิดภัยพิบัติ ออกแบบมาสำหรับสภาพแวดล้อมที่มีความเสี่ยงสูง เช่น ไฟไหม้ภายในอาคาร ความร้อน กระแสไฟฟ้า สารเคมี วัตถุพิษ แรงกระแทกหนัก น้ำท่วม และการจมน้ำจืดที่ต้องมีการปกป้องเท้าอย่างครบถ้วน

ข้อมูลจำเพาะของสินค้า

วัสดุโครงสร้างส่วนรองเท้า	: ยางธรรมชาติผสมยางคลอโรพรีน
วัสดุซับในค้ำยันรองเท้า	: เทฟลอน 5 มม. ชนิดป้องกันการขีดไฟ
วัสดุพื้นรองเท้าด้านใน	: PU โฟลอรูเทน
วัสดุพื้นรองเท้าชั้นนอก	: ยางธรรมชาติผสมยางคลอโรพรีน
วัสดุหัวรองเท้า	: หัวเหล็กรับแรงกระแทกมากกว่า 200 จูล
วัสดุพื้นรองเท้าชั้นกลาง	: แผ่นเหล็กป้องกันการเจาะทะลุ รับแรงมากกว่า 1,100 นิวตัน
แรงดันไฟฟ้าที่รองรับได้	: ป้องกันไฟฟ้าช็อต ทนแรงดันสูงถึง 18 กิโลโวลต์ หรือ 18,000 โวลต์
คุณสมบัติกันต่อน้ำมัน	: ทนความร้อน 300 องศาเซลเซียส 15 นาที
คุณสมบัติกันต่อน้ำ	: >85%
คุณสมบัติป้องกันการลื่น	: >35%
คุณสมบัติกันสารเคมี	: ทนต่อกรด-ด่าง ตัวทำละลายอินทรีย์ สารออกซิไดซ์ สารละลายเกลือ และสารพิษชนิดของเหลวบางประเภท เช่น สารกำจัดศัตรูพืชบางชนิด
สี	: ดำ เหลือง
มาตรฐาน	: EN 15090:2012 F2 HI3 P CI SRA EN ISO 20345:2022 SB P E FO CI HI HRO SRA EN 50321:2018

SIZE CHART

SIZE EURO	A Sole length (mm)	B Foot circumference (mm)	C Heelrise (mm)	D Ankle circumference (mm)	E Boot opening circumference (mm)	F Boot height (mm)
36	235	211	342	286	420	396
37	243	228	348	298	427	398
38	251	236	359	305	435	398
39	257	240	368	308	440	398
40	267	248	373	314	452	415
41	275	254	388	325	460	415
42	283	257	392	328	460	415
43	291	263	400	332	460	415
44	299	271	410	340	468	420
45	307	278	421	350	470	420
46	316	283	428	358	480	420
47	325	288	434	367	485	420
48	334	293	448	377	498	425

● = มีสินค้า

คำเตือน/WARNING

- ใช้สำหรับงานดับเพลิงความดันประตอร์สเท่านั้น • ตรวจสอบก่อนใช้งานทุกครั้ง ห้ามใช้หากพบความเสียหาย • ห้ามดัดแปลงหรือแก้ไขโครงสร้างของรองเท้า
- หลีกเลี่ยงการสัมผัสสารเคมีที่เกินขีดความสามารถในการป้องกันที่กำหนด
- เปลี่ยนใหม่ทันทีหากได้รับแรงกระแทกรุนแรงหรือความร้อนสูงเกินที่กำหนด
- ปฏิบัติตามตารางการบำรุงรักษาและการตรวจสอบอย่างเคร่งครัด
- ONLY FOR INTENDED FIREFIGHTING OPERATIONS. • INSPECT BEFORE EACH USE. DO NOT USE IF DAMAGED. • DO NOT MODIFY OR ALTER THE STRUCTURE.
- AVOID CONTACT WITH CHEMICALS BEYOND RATED RESISTANCE.
- REPLACE IMMEDIATELY IF EXPOSED TO EXTREME IMPACT OR EXCESSIVE HEAT.
- FOLLOW MAINTENANCE AND INSPECTION SCHEDULE STRICTLY.



รองเท้าบูทยางหัวเหล็ก PVC SAFETY BOOTS

MODEL
**WATER
GUARD**

EN 20345:2022
S5 SRA
Slip®



ต้านทาน
ไฟฟ้าสถิต



หัวรองเท้า
กันกระแทก



พื้นเหล็ก
ต้านการทะลุ



ป้องกัน
น้ำมัน



พื้นดูดซับ
แรงกระแทก



ป้องกัน
น้ำ



พื้นรองเท้า
กันลื่น

720.-/Pair
8 Pairs/Cartron

สำหรับงานที่ต้องลุยสารเคมี กรด-ด่าง น้ำมัน
และงานก่อสร้างหนักๆ ได้

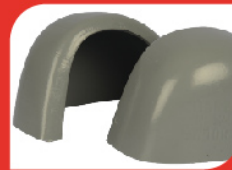
SUITABLE FOR CHEMICAL WORK, ACID-ALKALI CHEMICAL, OIL WORK AND HEAVY CONSTRUCTION



แถบคาดสะท้อนแสง
มองเห็นในตอนกลางคืน



พื้นเหล็กต้านการทะลุ
STEEL MIDSOLE **1100N**



หัวเหล็ก กันกระแทก
STEEL TOECAP

200J



คุณสมบัติ (Feature)

- ผลิตจาก PVC ด้วยกระบวนการฉีดขึ้นรูปแบบไร้รอยต่อแข็งแรงทนทานและกันน้ำได้ดี
- เสริมหัวเหล็กรับแรงกระแทกได้ 200 จูล์ และแรงกดทับที่ 15000 นิวตัน
- พื้นรองเท้ากันน้ำมัน กันลื่น สามารถสวมใส่บริเวณที่มีน้ำ ของเหลว หรือสารเคมีกรด-ด่าง
- มีแถบคาดสะท้อนแสง ช่วยให้มองเห็นในเวลาากลางคืน
- พื้นเสริมแผ่นเหล็กต้านทานการเจาะทะลุได้ 1100 นิวตัน
- ความสูงจากพื้นรองเท้า 380 มม.(14 นิ้ว) ช่วยปกป้องหน้าแข้งและเท้า
- ทนต่อสภาพอุณหภูมิ -30°C เช่น ห้องเย็น ห้องแช่แข็ง
- Made of 100% PVC upper and PVC outsole. Injection molded PVC is seamless, durable and 100% waterproof.
- Reinforcement for steel toe cap, can withstand 200J and compression up to 15000N.
- Outsole oil resistance, slip resistance, can wear the boots on liquid area or Acid Alkali chemical.
- Reflective strips for easy visibility at night.
- Steel midsole can withstand puncture 1100N.
- The height size is 380mm (14 inch) can protect shin and foot.
- Withstand temperature -30°C such as cold storage room, freezer room.

SIZE 37 38 39 40 41 42 43 44 45 46

SPECIFICATION

UPPER MATERIAL	:	PVC
THICKNESS OF UPPER MATERIAL	:	3 MM
OUTSOLE MATERIAL	:	PVC
LINING	:	EASILY-DRIED FABRIC
TOECAP	:	STEEL
MIDSOLE	:	STEEL
COLOR	:	BLACK/YELLOW
HEIGHT	:	380 MM
WEIGHT	:	2.38 KG
CATEGORY	:	S5 SRA

วิธีใช้งาน (How to use)

เหมาะสำหรับงานอุตสาหกรรม งานน้ำมัน
งานสารเคมี งานเหมือง ถ่านหิน
งานเหมืองแร่ อุตสาหกรรมเกษตร

Suitable for industry work, oil industry, chemical industry, colliery, mining, agriculture, garden, farming, etc.

ข้อแนะนำ (Suggestion)

ไม่ควรตากแดด หากทำความสะอาด
ควรวางตากในที่ร่ม

Do not expose to direct sunlight. If clean should expose indoor.



รองเท้าบูท PVC PVC SAFETY BOOTS

12"

MODEL

WATER SHIELD

รองเท้าบูท PVC 100%
กันน้ำ ทนต่อสารเคมี
พร้อมซับในกันกลิ่น



COMPILE

ISO 9001:2015

ISO 45001:2018



30 ซม.

คุณสมบัติ (Features)

- ผลิตจาก PVC เกรด AAA 100%
- มีซับในรองเท้าใส่สบาย ช่วยซับเหงื่อ และกลิ่นอับ ไม่ทำให้เท้าลื่น
- หัวและปลายรองเท้ามนไม่ทำให้สะดุด พื้นรองเท้าหนาช่วยป้องกันเท้าจากวัสดุมีคม
- 100% PVC Boots water resistance, chemical resistance with absorbent cloth and refecton
- Absorbent cloth, absorb sweat and odor. Doesn't make your feet slippery.
- Shoe rounded head and tip prevent stumble.

เหมาะสำหรับ (Suitable for)

สำหรับงานประมง งานเกษตรกรรม
ไลน์ผลิตอาหาร และสารเคมี สถานที่
ปฏิบัติงานที่มีความชื้นแฉะหรือน้ำขัง

Fishing, agriculture, food and chemical production lines. Wet or waterlogged areas.



ข้อแนะนำ (Suggestion)

- ไม่ควรใช้งาน รองเท้าบูทกันน้ำ ในพื้นที่อุณหภูมิสูง
- Avoid using in high temperature area.

การเก็บรักษา (Storage and Usage Life time)

- ล้างทำความสะอาดหลังการใช้งาน
- ฝืนในที่ร่มไม่ควรเก็บในพื้นที่โดนแดดโดยตรง
- Rise after use.
- Keep in shade area avoid to direct exposure to sunlight.

● = มีสินค้า

EURO (SIZE)	
35	● 41
36	● 42
37	● 43
38	● 44
● 39	● 45
● 40	46

180.-/Pair
12 Pairs/Ctn

คำเตือน : รองเท้าแต่ละประเภทถูกออกแบบมาให้รองรับการใช้งานที่ต่างกัน
หลีกเลี่ยงการนำไปใช้งานผิดวัตถุประสงค์ของรองเท้า หรือดัดแปลง แก้ไขรองเท้า



รองเท้าบูท PVC PVC SAFETY BOOTS

16"

MODEL

WATER SHIELD

รองเท้าบูท PVC 100%
กันน้ำ ทนต่อสารเคมี
พร้อมซับในกันกลิ่น



COMPILE

ISO 9001:2015

ISO 45001:2018

คุณสมบัติ (Features)

- ผลิตจาก PVC เกรด AAA 100%
- มีซับในรองเท้าใส่สบาย ช่วยซับเหงื่อ และกลิ่นอับ ไม่ทำให้เท้าลื่น
- หัวและปลายรองเท้ามนไม่ทำให้สะดุด พื้นรองเท้าหนาช่วยป้องกันเท้าจากวัสดุมีคม
- 100% PVC Boots water resistance, chemical resistance with absorbent cloth and refection
- Absorbent cloth, absorb sweat and odor. Doesn't make your feet slippery.
- Shoe rounded head and tip prevent stumble.

เหมาะสำหรับ (Suitable for)

สำหรับงานประมง งานเกษตรกรรม
ไลน์ผลิตอาหาร และสารเคมี สถานที่
ปฏิบัติงานที่มีความชื้นแฉะหรือน้ำขัง

Fishing, agriculture, food and chemical production lines. Wet or waterlogged areas.



ข้อแนะนำ (Suggestion)

- ไม่ควรใช้งาน รองเท้าบูทกันน้ำ ในพื้นที่อุณหภูมิสูง
- Avoid using in high temperature area.

การเก็บรักษา (Storage and Usage Life time)

- ล้างทำความสะอาดหลังการใช้งาน
- ฝืนในที่ร่มไม่ควรเก็บในพื้นที่โดนแดดโดยตรง
- Rise after use.
- Keep in shade area avoid to direct exposure to sunlight.

คำเตือน : รองเท้าแต่ละประเภทถูกออกแบบมาให้รองรับการใช้งานที่ต่างกัน
หลีกเลี่ยงการนำไปใช้งานผิดวัตถุประสงค์ของรองเท้า หรือดัดแปลง แกะไขรองเท้า



40 ซม.

● = มีสินค้า

EURO (SIZE)	
35	● 41
36	● 42
37	● 43
38	● 44
● 39	● 45
● 40	46

270.-/Pair
12 Pairs/Ctn



รองเท้าบูท PVC PVC SAFETY BOOTS

22"

MODEL

LEGS SHIELD

ผลิตจากยางคุณภาพสูง มีความยืดหยุ่น และทนทานต่อสภาพน้ำได้ดี ช่วยปกป้องเท้าจากสภาวะกรด-ด่างของน้ำ สารเคมี และช่วยกันการสิ้นไกลขณะปฏิบัติงาน เหมาะสำหรับใช้ในงานทั่วไปที่ต้องลงพื้นที่ที่มีน้ำ หรือช่วงฤดูฝน เช่น งานเกษตรกรรม งานสวน ไร่



22 นิ้ว

คุณสมบัติ (Features)



- ผลิตจาก PVCเกรด AAA 100%
- มีซบในรองเท้าใส่สบาย ช่วยซับเหงื่อและกลิ่นอับ ไม่ทำให้เท้าลื่น
- หัวและปลายรองเท้ามนไม่ทำให้สะดุด พื้นรองเท้าหนา ช่วยป้องกันเท้าจากวัสดุมีคม
- 100% PVC Boots water resistance, chemical resistance with absorbent cloth and refection
- Absorbent cloth, absorb sweat and odor. Doesn't make your feet slippery.
- Shoe rounded head and tip prevent stumble.

เหมาะสำหรับ (Suitable for)

335.-/Pair (12 Pairs/Ctn)

สำหรับงานประมง งานเกษตรกรรม ไลน์ผลิตอาหาร และสารเคมี สถานที่ปฏิบัติงานที่มีความชื้นแฉะหรือน้ำขัง
Fishing, agriculture, food and chemical production lines. Wet or waterlogged areas.



SIZE	39	40
------	----	----

41	42	43
----	----	----

44	45	46
----	----	----

ไม่มีในสต็อก มีสินค้า

ข้อแนะนำ (Suggestion)

- ไม่ควรใช้งาน รองเท้าบูทกันน้ำ ในพื้นที่อุณหภูมิสูง
- Avoid using in high temperature area.

การเก็บรักษา (Storage and Usage Life time)

- ล้างทำความสะอาดหลังการใช้งาน
- ฝืนในที่ร่มไม่ควรเก็บในพื้นที่โดนแดดโดยตรง
- Rise after use.
- Keep in shade area avoid to direct exposure to sunlight.

คำเตือน : รองเท้าแต่ละประเภทถูกออกแบบมาให้รองรับการใช้งานที่ต่างกัน หลีกเลี่ยงการนำไปใช้งานผิดวัตถุประสงค์ของรองเท้า หรือดัดแปลง แกะไขรองเท้า



รองเท้าบูท PVC PVC SAFETY BOOTS

30"

MODEL LEGS SHIELD

COMPILE
ISO 9001:2015
ISO 45001:2018

ผลิตจากยางคุณภาพสูง มีความยืดหยุ่น และทนทานต่อสภาพน้ำได้ดี ช่วยปกป้องเท้าจากสภาวะกรด-ด่างของน้ำ สารเคมี และช่วยกันการสิ้นไถลขณะปฏิบัติงาน เหมาะสำหรับใช้ในงานทั่วไปที่ต้องลงพื้นที่ที่มีน้ำ หรือช่วงฤดูฝน เช่น งานเกษตรกรรม งานสวน ไร่

คุณสมบัติ (Features)



- ผลิตจาก PVC เกรด AAA 100%
- มีซิปในรองเท้าใส่ง่าย ช่วยซับเหงื่อและกลิ่นอับ ไม่ทำให้เท้าลื่น
- หัวและปลายรองเท้ามนไม่ทำให้สะดุด พื้นรองเท้าหนา ช่วยป้องกันเท้าจากวัสดุมีคม
- 100% PVC Boots water resistance, chemical resistance with absorbent cloth and reflection
- Absorbent cloth, absorb sweat and odor. Doesn't make your feet slippery.
- Shoe rounded head and tip prevent stumble.



30 นิ้ว

เหมาะสำหรับ (Suitable for)

480.-/Pair (12 Pairs/Ctn)

สำหรับงานประมง งานเกษตรกรรม
ไลน์ผลิตอาหาร และสารเคมี สถานที่
ปฏิบัติงานที่มีความชื้นแฉะหรือน้ำขัง
Fishing, agriculture, food and chemical
production lines. Wet or waterlogged areas.



SIZE	39	40
41	42	43
44	45	46
■ ไม่มีในสต็อก		■ มีสินค้า

ข้อแนะนำ (Suggestion)

- ไม่ควรใช้งาน รองเท้าบูทกันน้ำ ในพื้นที่อุณหภูมิสูง
- Avoid using in high temperature area.

การเก็บรักษา (Storage and Usage Life time)

- ล้างทำความสะอาดหลังการใช้งาน
- ฝืนในที่ร่มไม่ควรเก็บในพื้นที่โดนแดดโดยตรง
- Rise after use.
- Keep in shade area avoid to direct exposure to sunlight.

คำเตือน : รองเท้าแต่ละประเภทถูกออกแบบมาให้รองรับการใช้งานที่ต่างกัน
หลีกเลี่ยงการนำไปใช้งานผิดวัตถุประสงค์ของรองเท้า หรือดัดแปลง แกะไขรองเท้า



เอี่ยมกันน้ำ PVC CHEST PANTS

MODEL **BODY SHIELD**

COMPILE
ISO 9001:2015
ISO 45001:2018

ผลิตจาก PVC คุณภาพดี มีความเหนียว ทนทาน เนื้อผ้ายืดหยุ่นสูง สามารถม้วนพับได้ จัดเก็บง่าย เหมาะสำหรับใช้ในงานเกษตร, งานประมง หรือ ผู้ที่ต้องปฏิบัติงานทางน้ำ เช่น ลุยน้ำท่วม, ล้างบ่อปลา, ใส่น้ำในป่า ก้นของมีคม และสัตว์มีพิษ



คุณสมบัติ (Features)



- ผลิตจาก PVCเกรด AAA 100%
- มีซิปในรอกเท้าใส่สบาย ช่วยซับเหงื่อและกลิ่นอับ ไม่ทำให้เท้าลื่น
- หัวและปลายรอกเท้ามนไม่ทำให้สะดุด พื้นรอกเท้าหนา ช่วยป้องกันเท้าจากวัสดุมีคม
- 100% PVC Boots water resistance, chemical resistance with absorbent cloth and reflection
- Absorbent cloth, absorb sweat and odor. Doesn't make your feet slippery.
- Shoe rounded head and tip prevent stumble.

เหมาะสำหรับ (Suitable for)

800.-/Pair (12 Pairs/Ctn)

สำหรับงานประมง งานเกษตรกรรม ไลน์ผลิตอาหาร และสารเคมี สถานที่ปฏิบัติงานที่มีความชื้นแฉะหรือน้ำขัง
Fishing, agriculture, food and chemical production lines. Wet or waterlogged areas.



SIZE	39	40
41	42	43
44	45	46
■ ไม่มีในสต็อก		■ มีสินค้า

ข้อแนะนำ (Suggestion)

- ไม่ควรใช้งาน รอกเท้าบู๊ทกันน้ำ ในพื้นที่อุณหภูมิสูง
- Avoid using in high temperature area.

การเก็บรักษา (Storage and Usage Life time)

- ล้างทำความสะอาดหลังการใช้งาน
- ฝืนในที่ร่มไม่ควรเก็บในพื้นที่โดนแดดโดยตรง
- Rise after use.
- Keep in shade area avoid to direct exposure to sunlight.

คำเตือน : รอกเท้าแต่ละประเภทถูกออกแบบมาให้รองรับการใช้งานที่ต่างกัน หลีกเลี่ยงการนำไปใช้งานผิดวัตถุประสงค์ของรอกเท้า หรือดัดแปลง แกะไขรอกเท้า