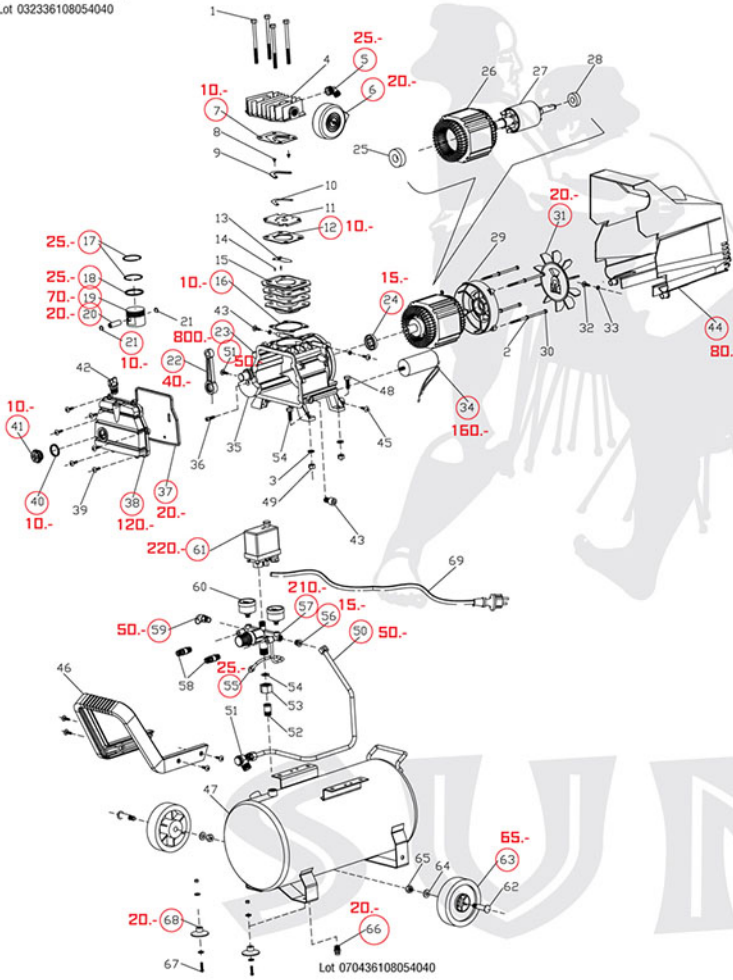


2.5HP

Lot 032336108054040



Spare parts list

NO		
1	head screw	46 handle
2	motor screw	47 tank
3	washer	48 screw
4	cylinder head	49 bolt
5	elbow exhaust	50 exhaust pipe
6	air filter	51 one-way valve
7	gasket	52 connect
8	screw	53 bolt
9	fix plate	54 washer
10	exhaust valve slice	55 discharge pipe
11	valve plate	56 screw
12	plate washer	57 regulator
13	inlet valve	58 air cock
14	column pin	59 safety valve
15	cylinder	60 pressure gauge
16	gasket	61 pressure switch
17	air-ring	62 wheel shaft
18	oil-ring	63 wheel
19	piston	64 washer
20	pin	65 bolt
21	spring circle	66 drain valve
22	connecting rod	67 screw
23	crankcase	68 cushion foot
24	oil-seal	69 cable connector set
25	bearing	
26	stator	
27	rotator	
28	bearing	
29	crankcase cover	
30	bolt	
31	fan	
32	screw	
33	washer	
34	capacitor	
35	crank shaft	
36	bolt	
37	gasket	
38	crankcase cover	
39	screw	
40	O-seal ring	
41	oil-glass	
42	breath pipe	
43	screw	
44	plastic cover	
45	screw	

电机规格
 品牌
 规格
 品牌型号
 品牌型号
 型号
 日期



ปั๊มลมไร้น้ำมัน
SILENT OIL FREE
AIR COMPRESSOR

MODEL

L TYPE 9L



75dB

มอเตอร์ MOTOR
3/4 HP

550W

ขนาดเล็ก
กระทัดรัด
ง่ายต่อการ
เคลื่อนย้าย

สามารถผลิตลม Air delivery
93 L/min

ลมเต็มถังภายใน
62 วินาที
ข้อมูลตามการ
ทดสอบจริง

แรงดันลม **7 Bar**
AIR PRESSURE

4,850.-/Pc
1 Pc/Carton

SPECIFICATIONS - ข้อมูลทางเทคนิค

Model	L Type 9L
Input voltage	220V/50Hz
Power	550W
Power HP	3/4HP
Tank capacity	9L
Rated speed	1380rpm
Current	2.5A
Air delivery	93L/min
Working pressure Cut in:	5bar (73PSI)
Cut out :	7bar (102PSI)
Dimension machine	Ø17x42x41cm
Net weight	14 kg
Cable length	1.5 M

สีเครื่องเลือกใช้สีฝุ่น (Powder Coating)
ซึ่งทนต่อทุกสภาพอากาศ ทนต่อการขีด
สารเคมีและความชื้น

เหมาะสำหรับงาน :

- โรงพยาบาล • คลินิกทันตกรรม • ห้องแล็บ • ห้องทดลอง • อุตสาหกรรมอาหาร
- งานสีขนาดเล็ก • Air brush หรือใช้ภายในบ้านที่ไม่ต้องการเสียงรบกวน

ใช้สายไฟที่มีขนาด **3x2.5mm²** ขึ้นไป
เพื่อให้มอเตอร์ ทำงานได้เต็มประสิทธิภาพ

ข้อแนะนำ SUGGESTION



- ควรบำรุงรักษาเครื่องตามคู่มือและใส่ใจในเรื่องของความปลอดภัยเป็นสิ่งสำคัญ
- ใช้แรงดันไฟฟ้าตามที่กำหนด
- สังเกตทิศทางการหมุนของมอเตอร์ให้ถูกต้องโดยหมุนไปตามลูกศรที่แสดงไว้บนเครื่อง
- ควรล้างหรือทำความสะอาดไส้กรองทุกๆ 200 ชั่วโมงการทำงาน
- ทำความสะอาดวาล์ว หล่หลังจาก 1,000 ชั่วโมง หรือ ครึ่งปี
- ล้างทำความสะอาดเครื่องปีละครั้ง และควรสวมใส่อุปกรณ์ที่จำเป็น
- ห้ามปรับแรงดันภายในถัง



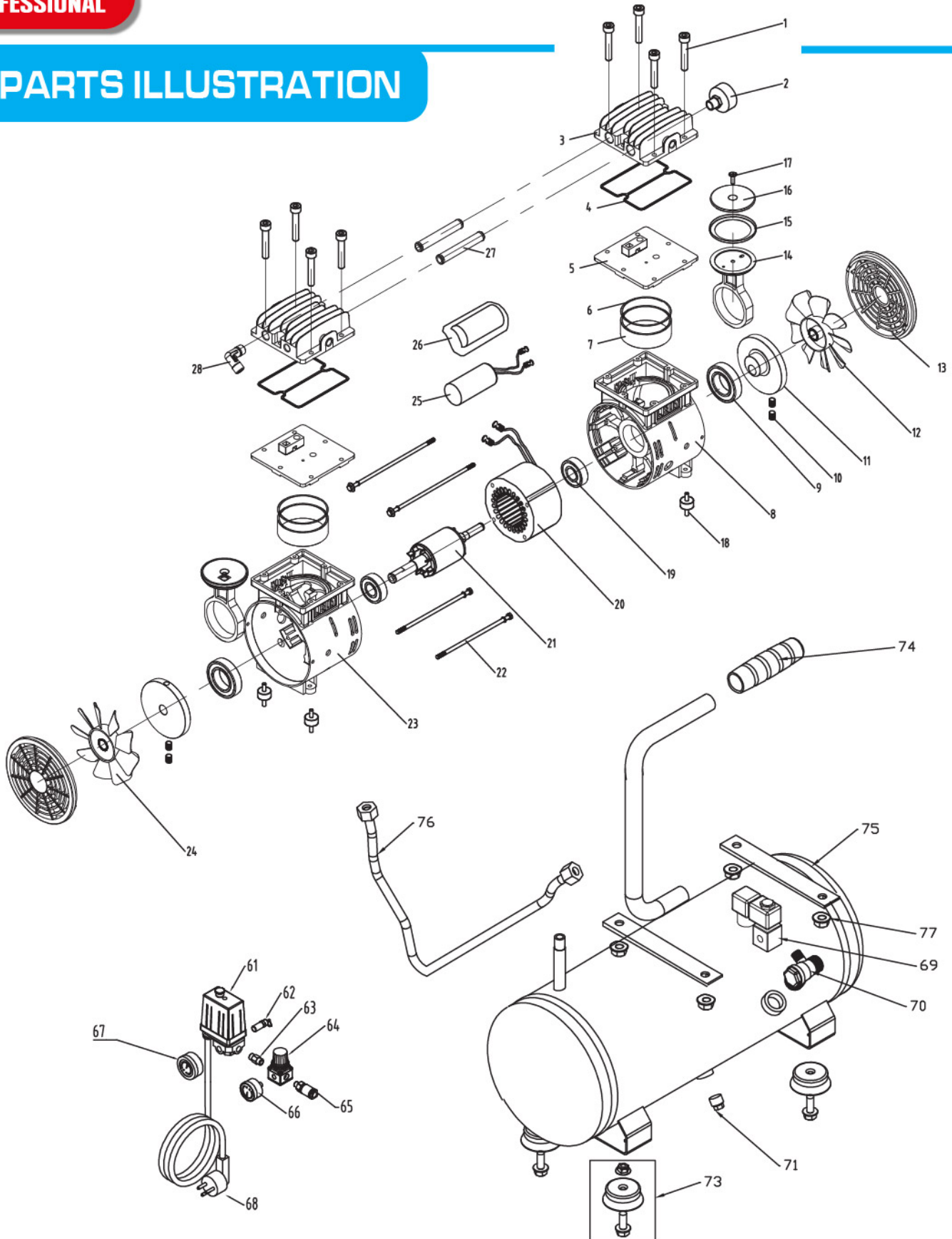
ข้อควรปฏิบัติ
WARNING

ควรถ่ายน้ำออกจากถังทุกสัปดาห์
เพื่อป้องกันถังสึกกร่อน

Should take the water out of the tank every week to prevent erosion



PARTS ILLUSTRATION



SPARE PART LIST

NO	Part description	Unit	Qty	NO	Part description	Unit	Qty
1	Cylinder bolt	PC	8	61	Pressure switch	PC	1
2	Air filter	PC	1	62	Safty valve 1/4"	PC	1
3	Cylinder head	PC	2	63	Line connector	PC	1
4	Rubber ring for cylinder head	SET	2	64	Mini regulator	PC	1
5	Valve plate	PC	2	65	Quick coupler	PC	1
6	Rubber ring for cylinder	PC	2	66	Pressure guage 40	PC	1
7	Cylinder	PC	2	67	Pressure guage 50	PC	1
8	Crankcase (no cable side)	PC	1	68	Power cord	PC	1
9	Bering for conrod	PC	2	69	Solenoid valve	SET	1
10	Lock bolt for crank	PC	4	70	Non-return valve	PCS	1
11	Crank	SET	2	71	Drain valve	PC	1
12	Motor fan (no cabel side)	PC	1	73	Rubber foot set for 8Lt	SET	4
13	Fan cover	PC	2	74	Handle sleeve for 8Lt	PC	1
14	Conrod	PC	2	75	Air tank 8 Lt	PC	1
15	Piston ring	PC	2	76	Delivery pipe	PC	1
16	Piston cover	SET	2	77	Nut M6	PC	4
17	Bolt for piston cover	PC	2				
18	Motor foot	SET	4				
19	Bearing for motor	PC	2				
20	Motor stator	PC	1				
21	Motor rotor	PC	1				
22	Bolt for motor	PC	4				
23	Crankcase (cable side)	PC	1				
24	Motor fan (cabel side)	PC	1				
25	Capacitor	PC	1				
26	Steel capacitor cover	SET	1				
27	Air connection tube	PC	2				
28	Tri-angle connector 1/4"-1/4"	SET	1				



ปั๊มลมไร้น้ำมัน
SILENT OIL FREE
AIR COMPRESSOR

MODEL

L TYPE 24L



75dB

มอเตอร์ MOTOR

1 HP

750W

สามารถผลิตลม Air delivery

125L/min

ลมเต็มถังภายใน

130 วินาที

ข้อมูลตามการ
ทดสอบจริง

แรงดันลม **7 Bar**
AIR PRESSURE

5,700.-/Pc
1 Pc/Carton

SPECIFICATIONS - ข้อมูลทางเทคนิค

Model	L Type 24L
Input voltage	220V/50Hz
Power	750W
Power HP	1HP
Tank capacity	24L
Rated speed	1380rpm
Current	3.5A
Air delivery	125L/min
Working pressure Cut in:	5bar (73PSI)
Cut out :	7bar (102PSI)
Dimension machine	Ø26x50x52cm
Net weight	19 kg
Cable length	1.5 M

เครื่องปั๊มลมรุ่นเสียงเงียบ แบบไม่ใช้น้ำมัน

ขณะทำงานเสียงจะเบา (ประมาณ 50-60dB) ไม่ส่งเสียงดังรบกวน สามารถตั้งไว้ในบ้านหรือที่ทำงานได้ บำรุงรักษาง่าย ลดค่าใช้จ่าย เรื่องน้ำมันหล่อลื่น

เหมาะสำหรับงาน :

- โรงพยาบาล • คลินิกทันตกรรม • ห้องแล็บ • ห้องทดลอง • อุตสาหกรรมอาหาร
- งานสีขนาดเล็ก • Air brush หรือใช้ภายในบ้านที่ไม่ต้องการเสียงรบกวน

ใช้สายไฟที่มีขนาด **3x2.5mm²** ขึ้นไป เพื่อให้มอเตอร์ ทำงานได้เต็มประสิทธิภาพ

ข้อแนะนำ SUGGESTION



- ควรบำรุงรักษาเครื่องตามคู่มือและใส่ใจในเรื่องของความปลอดภัยเป็นสิ่งสำคัญ
- ใช้แรงดันไฟฟ้าตามที่กำหนด
- สังเกตทิศทางลมของมอเตอร์ให้ถูกต้องโดยหมุนไปตามลูกศรที่แสดงไว้บนเครื่อง
- ควรล้างหรือทำความสะอาดไส้กรองทุกๆ 200 ชั่วโมงการทำงาน
- ทำความสะอาดวาล์ว หลังจาก 1,000 ชั่วโมง หรือ ครึ่งปี
- ล้างทำความสะอาดเครื่องปีละครั้ง และควรสวมใส่อุปกรณ์ที่จำเป็น
- ห้ามปรับแรงดันภายในถัง



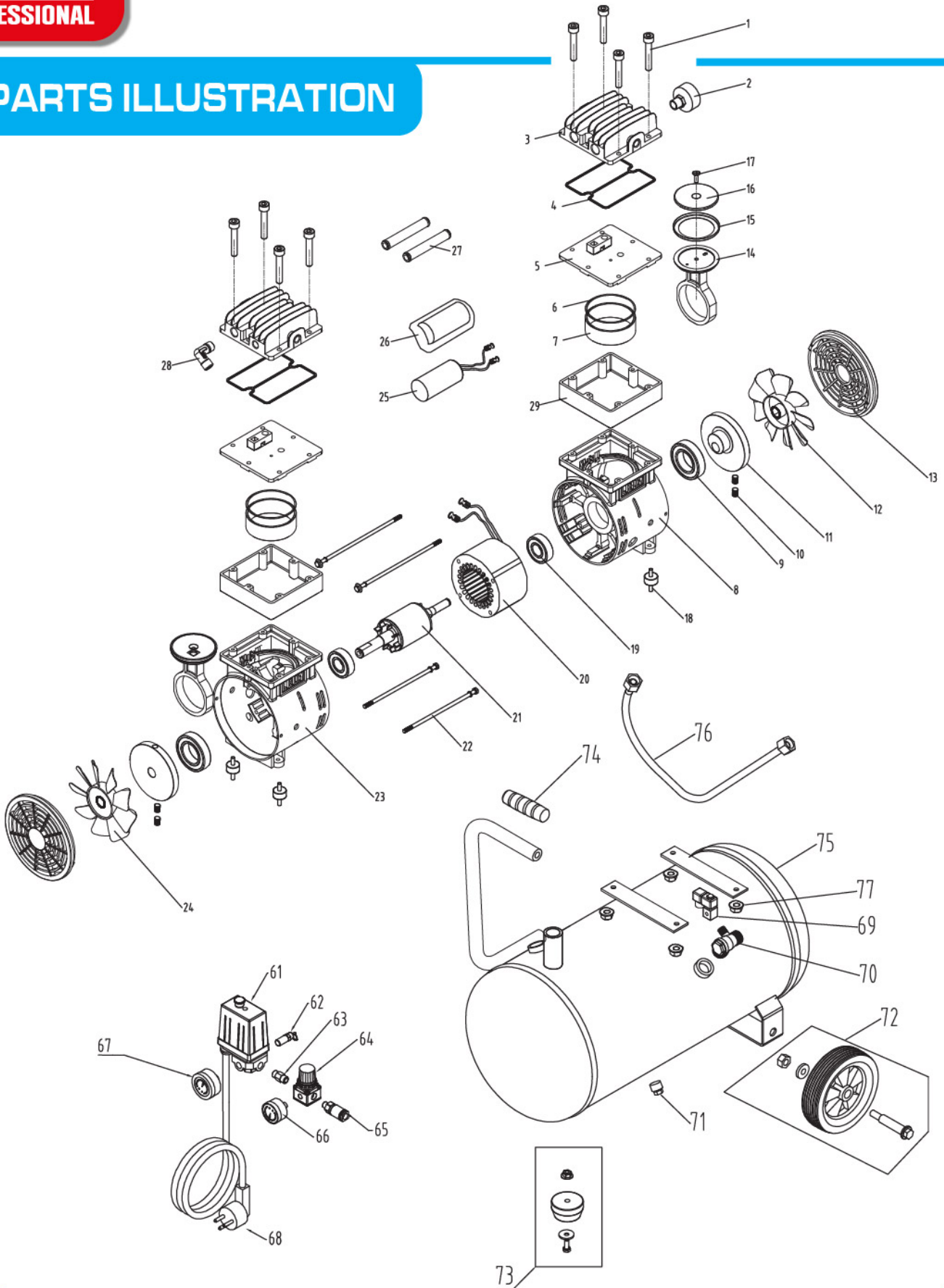
ข้อควรปฏิบัติ
WARNING

ควรถ่ายน้ำออกจากถังทุกสัปดาห์
เพื่อป้องกันถังสึกกร่อน

Should take the water out of the tank every week to prevent erosion



PARTS ILLUSTRATION





ปั๊มลมไร้น้ำมัน
SILENT OIL FREE
AIR COMPRESSOR

MODEL

L TYPE 50L



75dB

มอเตอร์ MOTOR

1.5 HP

1100W

ลมเต็มถัง
ภายใน

155 วินาที
ข้อมูลตามการ
ทดสอบจริง

สามารถผลิตลม Air delivery

186L/min

แรงดันลม **7 Bar**
AIR PRESSURE

8,900.-/Pc
1 Pc/Carton

SPECIFICATIONS - ข้อมูลทางเทคนิค

Model	L Type 50L
Input voltage	220V/50Hz
Power	1100W
Power HP	1.5HP
Tank capacity	50L
Rated speed	1380rpm
Current	5A
Air delivery	186L/min
Working pressure Cut in:	5bar (73PSI)
	Cut out : 7bar (102PSI)
Dimension machine	Ø35.5x72.5x63cm
Net weight	34.5 kg
Cable length	1.5 M

หัวปั๊มลมออกแบบเป็นพิเศษ

เพื่อผลิตลมได้ต่อเนื่องถึง 186L/วินาที มีท่อคู่เพิ่มประสิทธิภาพการบรรจุลม ให้เต็มถังได้ไวถึง 44 วินาที ปรับแรงดันลมได้ตั้งแต่ 0-8 บาร์ ให้เสียงเงียบเพียง 60-75 เดซิเบล มีใบพัดขนาดใหญ่ 2 ข้าง เพื่อระบายความร้อน และจุดเด่นอีกจุดหนึ่งคือมีน้ำหนักเบาเคลื่อนย้ายง่าย ใช้งานสะดวก สามารถใช้ได้กับอุตสาหกรรมที่ต้องการมาตรฐานที่ปราศจากอันตรายสารปนเปื้อน

เหมาะสำหรับงาน :

- งานพ่นสี (Paint Brush) • งานอุตสาหกรรมยา • งานคลินิกทันตกรรม
- งานอุตสาหกรรมที่ต้องการมาตรฐานปราศจากสารปนเปื้อน
- Air brush หรือใช้ภายในบ้านที่ไม่ต้องการเสียงรบกวน

ใช้สายไฟที่มีขนาด **3x2.5mm²** ขึ้นไป เพื่อให้มอเตอร์ ทำงานได้เต็มประสิทธิภาพ

ข้อแนะนำ SUGGESTION



- ควรบำรุงรักษาเครื่องตามคู่มือและใส่ใจในเรื่องของความปลอดภัยเป็นสิ่งสำคัญ
- ใช้แรงดันไฟฟ้าตามที่กำหนด
- สังเกตทิศทางลมของมอเตอร์ให้ถูกต้องโดยหมุนไปตามลูกศรที่แสดงไว้บนเครื่อง
- ควรล้างหรือทำความสะอาดไส้กรองทุกๆ 200 ชั่วโมงการทำงาน
- ทำความสะอาดวาล์ว หรือสิ่งจาก 1,000 ชั่วโมง หรือ ครั้งปี
- ล้างทำความสะอาดเครื่องปีละครั้ง และควรสวมใส่อุปกรณ์ที่จำเป็น
- ห้ามปรับแรงดันภายในถัง



ข้อควรปฏิบัติ
WARNING

ควรถ่ายน้ำออกจากถังทุกสัปดาห์
เพื่อป้องกันถังสึกกร่อน

Should take the water out of the tank every week to prevent erosion



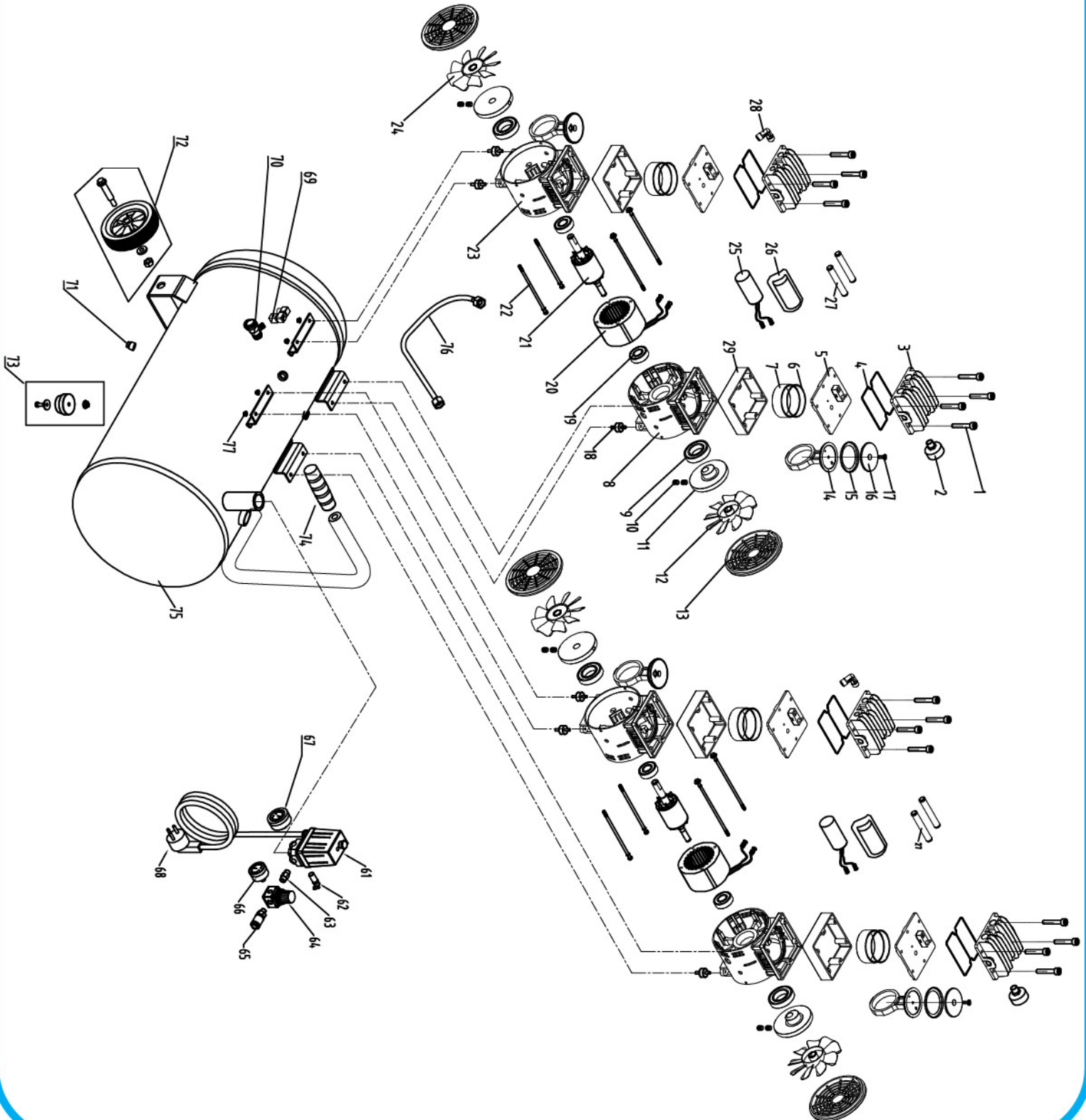


ปั๊มลมไร้น้ำมัน
SILENT OIL FREE
AIR COMPRESSOR

MODEL

L TYPE 50L

PARTS ILLUSTRATION



SPARE PART LIST

NO	Part description	Unit	Qty	NO	Part description	Unit	Qty
1	Cylinder bolt	PC	8	61	Pressure switch	PC	1
2	Air filter	PC	1	62	Safty valve	PC	1
3	Cyliner head	PC	2	63	Line connector	PC	1
4	Rubber ring for cylinder head	SET	2	64	Regulator	PC	1
5	Valve plate	PC	2	65	Quick coupler	PC	1
6	Rubber ring for cylinder	PC	2	66	Pressure guage 40	PC	1
7	Cylinder	PC	2	67	Pressure guage 50	PC	1
8	Crankcase (no cable side)	PC	1	68	Power cord	PC	1
9	Bering for conrod	PC	2	69	Solendoid valve	SET	1
10	Lock bolt for crank	PC	4	70	Non-return valve	PCS	1
11	Crank	SET	2	71	Drain valve	PC	1
12	Motor fan (no cabel side)	PC	1	72	Rubber wheel set	SET	2
13	Fan cover	PC	2	73	Rubber foot set	SET	2
14	Conrod	PC	2	74	Handle sleeve	PC	1
15	Piston ring	PC	2	75	Air tank	PC	1
16	Piston cover	SET	2	76	Delivery pipe	PC	1
17	Bolt for piston cover	PC	2	77	Nut	PC	4
18	Motor foot	SET	4				
19	Bearing for motor	PC	2				
20	Motor stator	PC	1				
21	Rotor	PC	1				
22	Bolt for motor	PC	4				
23	Crankcase (cable side)	PC	1				
24	Motor fan (cable side)	PC	1				
25	Capacitor	PC	1				
26	Steel capacitor cover	SET	1				
27	Air connection tube	PC	2				
28	Tri-angle connector	SET	1				



ปั๊มลมไร้น้ำมัน
SILENT OIL FREE
AIR COMPRESSOR

9L
MODEL
950

ขนาดเล็กกระทัดรัด
ง่ายต่อการเคลื่อนย้าย

สามารถผลิตลม Air delivery

135L/min

ลมเต็มถังภายใน

44 วินาที

ข้อมูลตามการ
ทดสอบจริง

ลวดทองแดง
100%
COPPER
WIRE

มอเตอร์ MOTOR
1.2HP

900W

แรงดันลม **8 Bar**
AIR PRESSURE

6,700.-/Pc
1 Pc/Cartron



SPECIFICATION

Voltage/frequency	220V~240V,50Hz
TANK Volume	9L
Motor/Quantity	1
Total Watt	900W
Power	1.2HP
Working Pressure	CutIn: 5bar(79.7PSI) CutOut: 8bar(116PSI)
Switch Pressure	8kg
Max.capacity	135L/min
Displacement	70L/min
Motor Max.speed	2820RPM
Thickness of Tank	2.0 mm
Motor winding	Copper
Tank size	Tank length : 26 cm
	Tank diameter : 16 cm
	Tank perimeter : 50 cm
	Machine length : 46 cm Machine width : 19 cm
	Machine height (with wheel) : 47 cm
Stator length	90pcsx0.5 mm
Stator size	Ø118x90pcsx0.5 mm
Piston stroke	10mmx2 (Air outlet)
Cylinder size	Ø63.7x24.5(H)
Plug type	2Round Pin Plug
Noise	<68db/a
Cable size & Length	1.0Sqmmx3
Machine dimensions	46X19X47 cm
Net weight	14 kg

สีเครื่องเลือกใช้สีฝุ่น (Powder Coating)
ซึ่งทนต่อทุกสภาพอากาศ ทนต่อการขูดขีด
สารเคมีและความชื้น

เหมาะสำหรับงาน :

- โรงพยาบาล • คลินิกทันตกรรม • ห้องแล็บ • ห้องทดลอง • อุตสาหกรรมอาหาร
- งานสีขนาดเล็ก • Air brush หรือใช้ภายในบ้านที่ไม่ต้องการเสียงรบกวน

ใช้สายไฟที่มีขนาด 3x2.5mm² ขึ้นไป
เพื่อให้มอเตอร์ทำงานได้เต็มประสิทธิภาพ

ข้อแนะนำ SUGGESTION



- ควรบำรุงรักษาเครื่องตามคู่มือและใส่ใจในเรื่องของความปลอดภัยเป็นสิ่งสำคัญ
- ใช้แรงดันไฟฟ้าตามที่กำหนด
- สิ่งกีดขวางทางการทำงานของมอเตอร์ให้ถูกต้อง โดยหมุนไปตามลูกศรที่แสดงไว้บนเครื่อง
- ควรล้างหรือทำความสะอาดไส้กรองทุกๆ 200 ชั่วโมงการทำงาน
- ทำความสะอาดแล้ว หลังจาก 1,000 ชั่วโมง หรือครึ่งปี
- ล้างทำความสะอาดเครื่องปีละครั้ง และควรสวมใส่อุปกรณ์ที่จำเป็น
- ห้ามปรับแรงดันภายในถัง



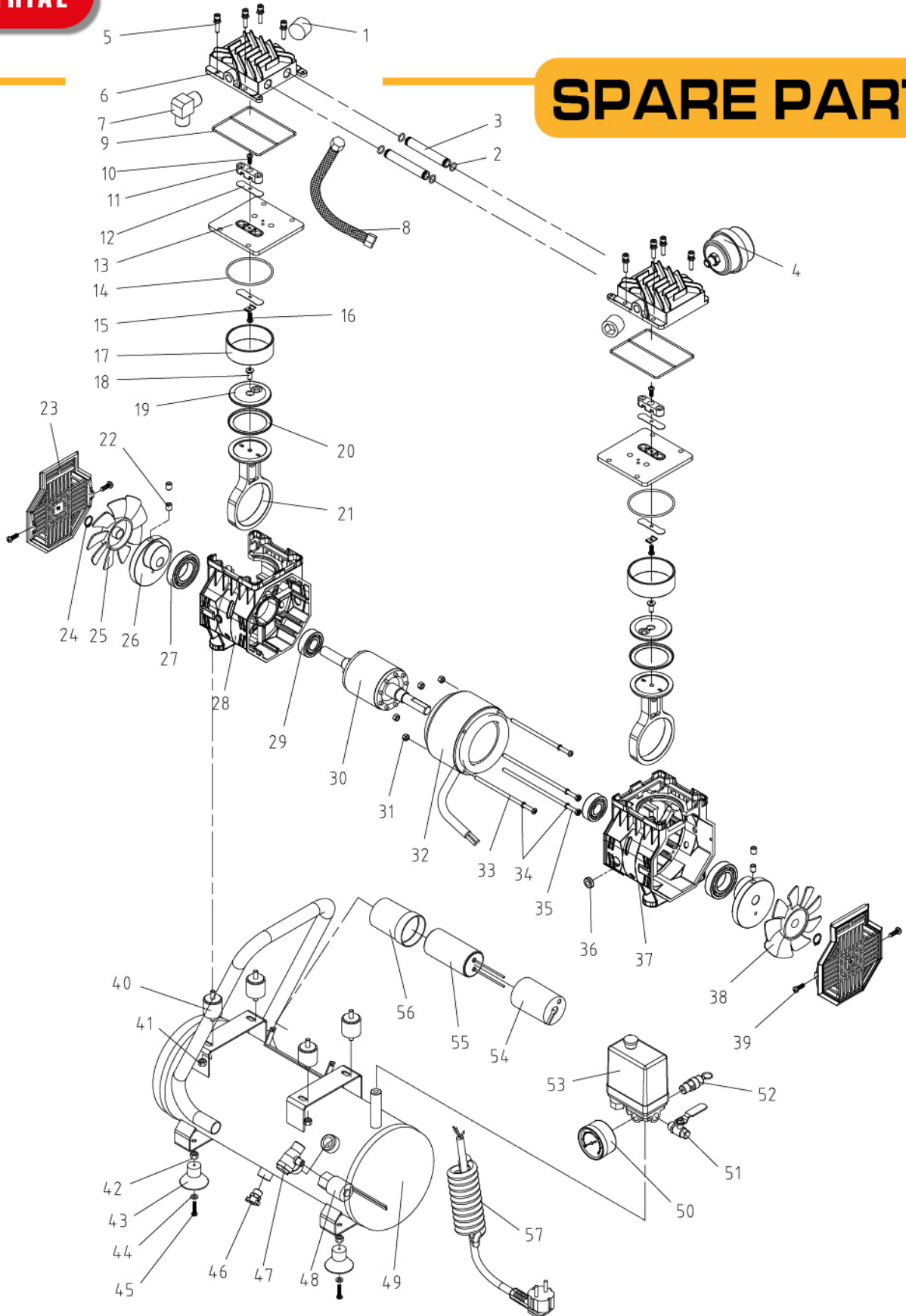
ควรถ่ายน้ำออกจากถังทุกสัปดาห์
เพื่อป้องกันถังสึกกร่อน



ปั๊มลมไร้น้ำมัน
SILENT OIL FREE
AIR COMPRESSOR

9L
MODEL
950

SPARE PARTS





ปั๊มลมไร้น้ำมัน
SILENT OIL FREE
AIR COMPRESSOR

9L

MODEL
950

SPARE PARTS

N0	Part Name	Qty	Price
1	Bolt R1/4	2	
2	Sealing ring	4	
3	Connecting pipe	2	
4	Muffler	1	
5	Screw M5x25	8	
6	Cylinder cover	2	
7	Exhaust elbow	1	
8	Exhaust tube assembly	1	
9	Sealing ring for cylinder cover	2	
10	Screw M4x7	2	
11	Limit plate	2	
12	Inlet valve plate	4	
13	Valve plate	2	
14	Sealing ring for cylinder	2	
15	Washer	2	
16	Screw M4x6	2	
17	Cylinder	2	
18	Screw M6x16	2	
19	Pressplate of connecting rod	2	
20	Piston sleeve	2	
21	Connecting rod	2	
22	Screw M8x10	4	
23	Fan cover	2	
24	External ring for shaft	2	
25	Fan (left)	1	
26	Crankshaft	2	
27	Bearing 6006	2	
28	Motor housing (left)	1	
29	Bearing 6203	2	
30	Armature	1	

N0	Part Name	Qty	Price
31	Nut M5	4	
32	Stator	1	
33	Screw M5x80	2	
34	Spring washer	2	
35	Screw M5x120	2	
36	Wire connector	1	
37	Motor housing (right)	1	
38	Fan (right)	1	
39	Screw ST3x10	4	
40	Damping pad	4	
41	Nut M6	4	
42	Nut M6	4	
43	Rubber foot	4	
44	Flat washer Ø6	1	
45	Screw M6x20	4	
46	Drain cock	1	
47	Check valve	1	
48	Solenoid valve	1	
49	Air tank	1	
50	Pressure gauge	1	
51	Ball valve	1	
52	Safety valve	1	
53	Pressure switch	1	
54	Capacitor cover	1	
55	Capacitor	1	
56	Capacitor cover	1	
57	Power cord	1	



ปั๊มลมไร้น้ำมัน 24L

SILENT OIL FREE AIR COMPRESSOR

MODEL 2450

72 db



สามารถผลิตลม Air delivery

230L/min

มอเตอร์ MOTOR

1.8HP

1350W

แรงดันลม 8 Bar

AIR PRESSURE

8,500.-/Pc
1 Pc/Carton

ลมเต็มถังภายใน 53 วินาที
ข้อมูลตามการทดสอบจริง

SPECIFICATION

Voltage/frequency	220V/50Hz
Tank	24L
Total Watt	1350W
Power	1.8 HP
Working Pressure	Cut in : 5.0 bar (72 psi) Cut out : 8.0 bar (116 psi)
Switch Pressure	8 kg
Capacity	110L/min
Displacement	230L/min
Max. Speed	2800RPM
Dimensions	52x26.5x53.5cm
Net Weight	23 kg

เครื่องปั๊มลมรุ่นเสียงเงียบ แบบไม่ใช้น้ำมัน
ขณะทำงานเสียงจะเบา (ประมาณ 50-60dB) ไม่ส่งเสียงดังรบกวน
สามารถตั้งไว้ในบ้านหรือที่ทำงานได้ บำรุงรักษาง่าย ลดค่าใช้จ่าย
เรื่องน้ำมันหล่อลื่น

เหมาะสำหรับงาน :

- งานพ่นสี (Paint Brush)
- งานอุตสาหกรรมยา
- งานคลินิกทันตกรรม
- งานอุตสาหกรรมที่ต้องการมาตรฐานปราศจากสารปนเปื้อน

ใช้สายไฟที่มีขนาด 3x2.5mm² ขึ้นไป
เพื่อให้มอเตอร์ทำงานได้เต็มประสิทธิภาพ

ข้อแนะนำ SUGGESTION



- ควรบำรุงรักษาเครื่องตามคู่มือและใส่ใจในเรื่องของความปลอดภัยเป็นสิ่งสำคัญ
- ใช้แรงดันไฟฟ้าตามที่กำหนด
- สังเกตทิศทางลมของมอเตอร์ให้ถูกต้อง โดยหมุนไปตามลูกศรที่แสดงไว้บนเครื่อง
- ควรล้างหรือทำความสะอาดไส้กรองทุกๆ 200 ชั่วโมงการทำงาน
- ทำความสะอาดวาล์ว หลังจาก 1,000 ชั่วโมง หรือครึ่งปี
- ล้างทำความสะอาดเครื่องปีละครั้ง และควรสวมใส่อุปกรณ์ที่จำเป็น
- ห้ามปรับแรงดันภายในถัง



ข้อควรปฏิบัติ
WARNING

ควรถ่ายน้ำออกจากถังทุกสัปดาห์
เพื่อป้องกันถังสึกกร่อน

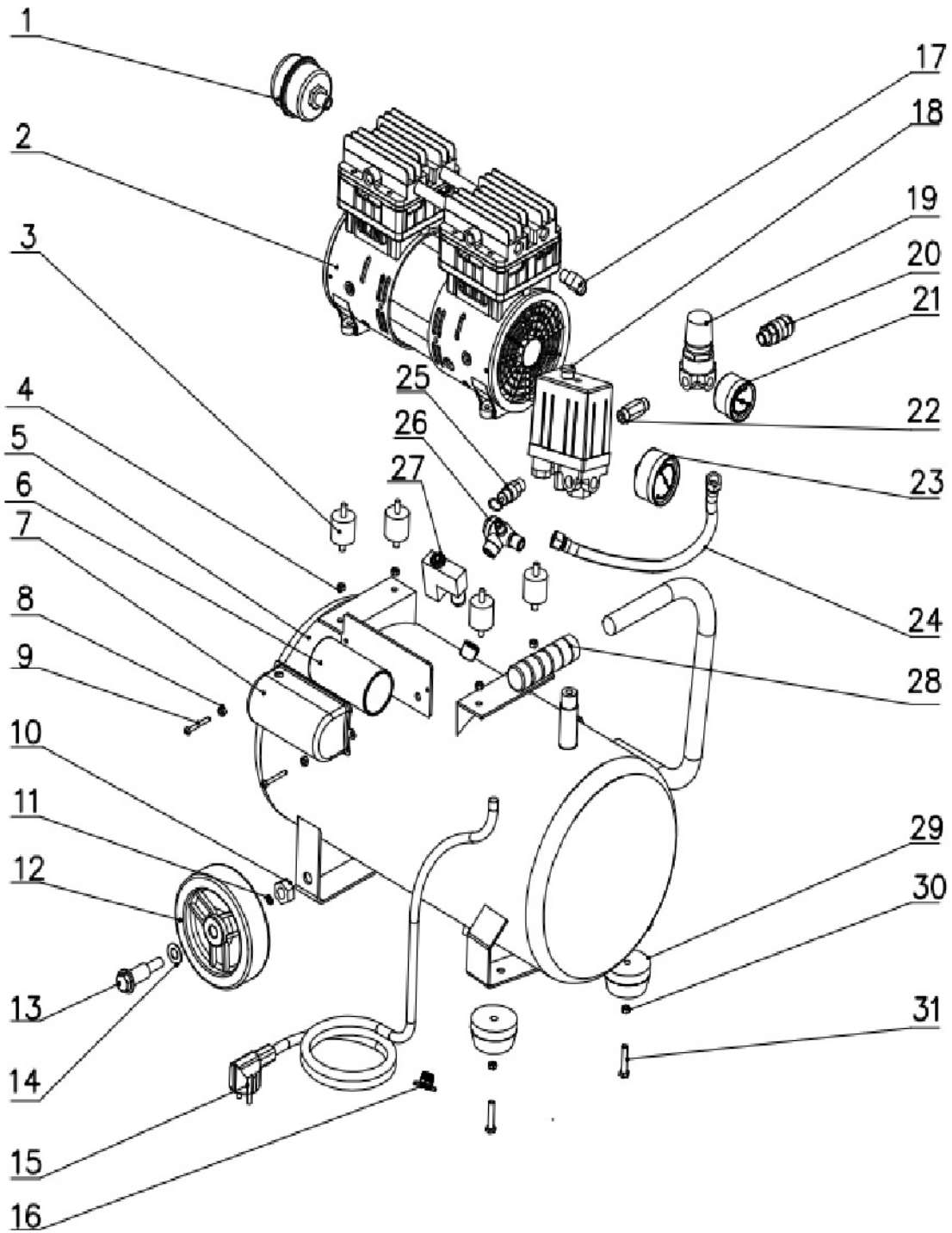


ปั๊มลมไร้น้ำมัน 24L

SILENT OIL FREE
AIR COMPRESSOR

MODEL
24SO

SPARE PARTS





ปั๊มลมไร้น้ำมัน
SILENT OIL FREE
AIR COMPRESSOR

24L
MODEL
2450

SPARE PARTS

NO	Name	Specifications	Qty	Price
1	Muffler	G1/4	1	
2	Pump Head	550W	1	
3	Shockproof Pad	M6×45	4	
4	Nut	M6	4	
5	Tank	24L	1	
6	Capacitor	20uf/450v	1	150.-
7	Capacitor Box		1	
8	Flat Washer	Ø4	2	
9	Bolt	M4×10	2	
10	Nut	M10	2	
11	Elastic Washer	Ø10	2	
12	Rubber Wheel	5"	2	
13	Wheel Axle	Ø12×50	2	
14	Flat Washer	Ø 10	2	
15	Power Cord	3×1.0mm ² ×1.5M	1	
16	Drain Plug	G1/4	1	
17	Bent	G1/2×M14×1.5	1	
18	Pressure Switch	240V/15A/116PSI	1	250.-
19	Oil-water Separator	CF2000	1	
20	Quick Connection	G1/4	1	
21	Pressure Gauge	Y40	1	
22	Joint	G1/4×32	1	
23	Pressure Gauge	Y50	1	
24	High-pressure Tube	Ø12×33	1	
25	Safe Valve	116PSI	1	
26	Single Valve	G1/2×M14×1.5	1	150.-
27	Solenoid Valve	250V	1	250.-
28	Handle Sleeve	Ø20	1	
29	Door Mat	Ø50×28	1	
30	Nut	M10	1	
31	Bolt	M8×25	1	



ปั๊มลมไร้น้ำมัน 50L

SILENT OIL FREE
AIR COMPRESSOR

MODEL
50SO



78 db

สามารถผลิตลม Air delivery

460 L/min

มอเตอร์ MOTOR

3.6 HP

2700W

แรงดันลม 8 Bar

AIR PRESSURE

16,000.-/Pc
1 Pc/Carton



ช่องซ้าย
ใช้ตัวหมุนลิ้นแฉ
ปรับแรงดันได้ตั้งแต่
0-8 บาร์
(ปรับแรงดันได้)

ช่องขวา
แรงดัน
คงที่
8 บาร์
(ปรับแรงดันไม่ได้)

ลมเต็มถึงภายใน
44 วินาที
ข้อมูลตามการทดสอบจริง

SPECIFICATION

Voltage /Frequency	220V / 50Hz
Tank	50L
Total Watt	2700W
Power	3.6 HP
Working Pressure	Cut in : 5.0 bar (72 psi) Cut out : 8.0 bar (116 psi)
Switch Pressure	8 kg
Air Delivery	220 l/min
Displacement	460 l/min
Max. Speed	2800RPM
Dimensions	70x36x67cm
Net Weight	40 kg

หัวปั๊มลมออกแบบเป็นพิเศษ

เพื่อผลิตลมได้ต่อเนื่องถึง 460L/นาที มีท่อน้ำเพิ่มประสิทธิภาพการบรรจุลม ให้เต็มถึงได้ไวถึง 44 วินาที ปรับแรงดันลมได้ตั้งแต่ 0-8 บาร์ ให้เสียงเงียบเพียง 60-78 เดซิเบล มีใบพัดขนาดใหญ่ 2 ข้าง เพื่อระบายความร้อน และจุดเด่นอีกจุดหนึ่งคือมีน้ำหนักเบาเคลื่อนย้ายง่าย ใช้งานสะดวก สามารถใช้ได้กับอุตสาหกรรมที่ต้องการมาตรฐานที่ปราศจากอันตรายสารปนเปื้อน

เหมาะสำหรับงาน :

- งานพ่นสี (Paint Brush)
- งานอุตสาหกรรมยา
- งานคลินิกทันตกรรม
- งานอุตสาหกรรมที่ต้องการมาตรฐานปราศจากสารปนเปื้อน

ใช้สายไฟที่มีขนาด 3x2.5mm² ขึ้นไป
เพื่อให้มอเตอร์ทำงานได้เต็มประสิทธิภาพ

ข้อแนะนำ SUGGESTION



- ควรบำรุงรักษาเครื่องตามคู่มือและใส่ใจในเรื่องของความปลอดภัยเป็นสิ่งสำคัญ
- ใช้แรงดันไฟฟ้าตามที่กำหนด
- สังเกตทิศทางลมของมอเตอร์ให้ถูกต้อง โดยหมุนไปตามลูกศรที่แสดงไว้บนเครื่อง
- ควรล้างหรือทำความสะอาดไส้กรองทุกๆ 200 ชั่วโมงการทำงาน
- ทำความสะอาดตัวถัง หลังจาก 1,000 ชั่วโมง หรือครั้งปี
- สำรองทำความสะอาดเครื่องปีละครั้ง และควรสวมใส่อุปกรณ์ที่จำเป็น
- ห้ามปรับแรงดันภายในถัง



ข้อควรปฏิบัติ
WARNING

ควรถ่ายน้ำออกจากถังทุกสัปดาห์
เพื่อป้องกันถังสึกกร่อน

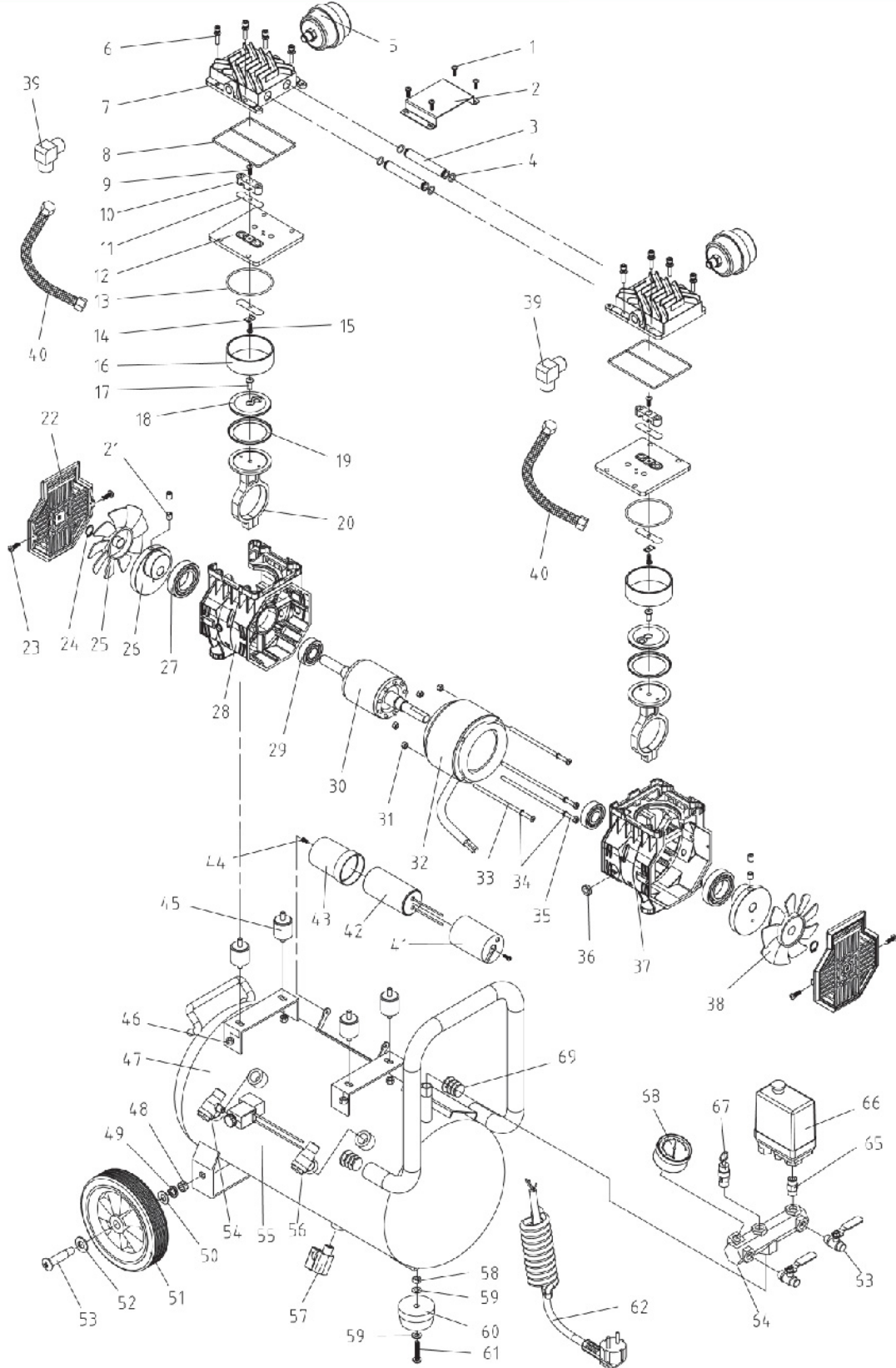


SUMO
PROFESSIONAL

ปั๊มลมไร้น้ำมัน
SILENT OIL FREE
AIR COMPRESSOR

50L
MODEL
5050

SPARE PARTS





SUMO
PROFESSIONAL

ปั๊มลมไร้น้ำมัน 50L

SILENT OIL FREE
AIR COMPRESSOR

MODEL
50SO

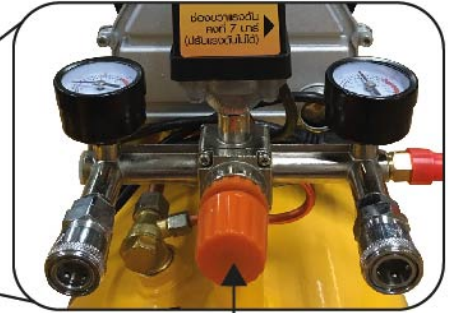
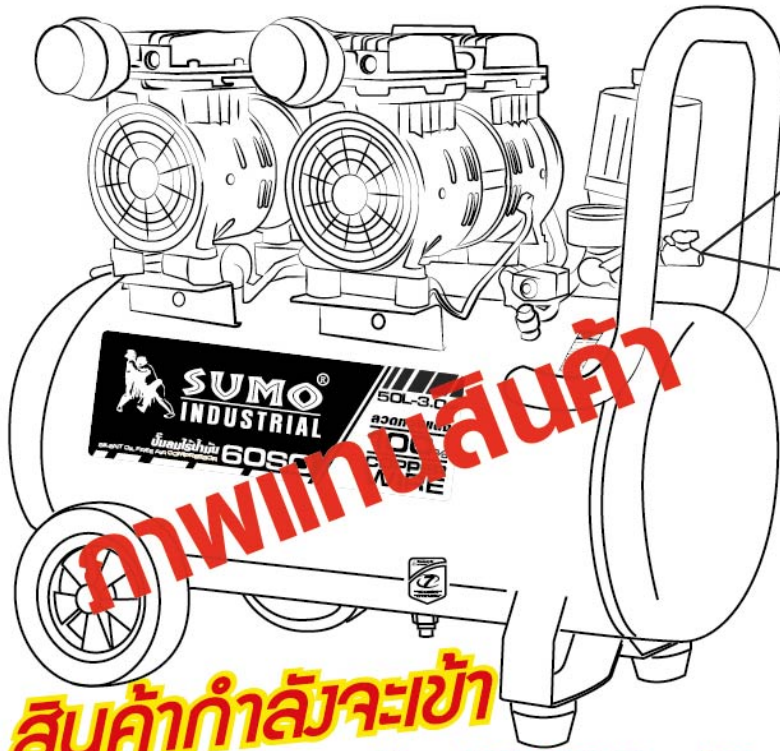
SPARE PARTS

NO	Name	Qty	Price	NO	Name	Qty	Price
1	Screw M4x7	2		37	Motor Housing(Right)	1	
2	Top Plate	1		38	Fan(Right)	1	
3	Connecting Pipe	2		39	Exhaust Elbow	2	
4	Sealing Ring	4		40	Connecting Pipe	2	
5	Air Filter Assembly	2		41	Capacitor Lower Cover	1	
6	Screw M5x25	8		42	Capacitor	1	150.-
7	Cylinder Cover	2		43	Capacitor Upper Cover	1	
8	Sealing Ring For Cylinder Cover	2		44	Screw ST3x10	2	
9	Screw M4x7	2		45	Cushion	4	
10	Limited Plate	2		46	Nut M6	4	
11	Inlet Valve Plate	4		47	Air Tank	1	
12	Valve Plate	2		48	Nut M10	2	
13	Sealing Ring For Cylinder	2		49	Washer Ø10	2	
14	Washer	2		50	Washer Ø10xØ20x1.5	2	
15	Screw M4x7	2		51	Footwheel	2	
16	Cylinder	2		52	Washer Ø12x24x1.5	2	
17	Screw M6x16	2		53	Bolt Ø12x36x50	2	
18	Pressplate	2		54	Single Direction For Solenoid Valve	1	
19	Piston Sleeve	2		55	Solenoid Valve	1	
20	Joint Lever	2		57	Drain Cock	2	
21	Screw M8x10	4		58	Nut M8	4	
22	Wind Cover	2		59	Washer Ø8xØ16x1.5	2	
23	Screw ST3x10	4		60	Washer Ø52xØ8x28	2	
24	Circlip Ø14	2		61	Bolt M8x25	1	
25	Fan (Left)	1		62	Power Cord	1	
26	Crankshaft	2		63	Coupler	2	
27	Bearing 6006	2		64	Multi-port Connector	1	
28	Motor Housing (Left)	1		65	Connector	1	
29	Bearing 6203	2		66	Pressure Switch	1	
30	Rotor	1		67	Safety Valve	1	
31	Nut M5	4		68	Pressure Gauge	1	
32	Stator	1		69	Rubber Stopper	2	
33	Screw M5x125	2					
34	Spring Washer Ø5	4					
36	Wire Connector	1					



ปั๊มลมไร้น้ำมัน
SILENT OIL FREE AIR COMPRESSOR

6050
60L 1600W
2.2HP



ช่องซ้าย
สามารถปรับตั้ง
แรงดันได้ตั้งแต่
0-7 บาร์

ช่องขวาแรงดัน
คงที่ 7 บาร์
(ปรับแรงดันไม่ได้)

ปุ่มหมุนปรับแรงดัน

สินค้ากำลังจะเข้า
Coming Soon !! 12,000.-/Pc
1 Pc/Carton

สีเครื่องเลือกใช้สีพ่น (Powder Coating)
ซึ่งทนต่อทุกสภาพอากาศ
ทนต่อการขูดขีด สารเคมีและความชื้น



- ควรบำรุงรักษาเครื่องตามคู่มือและใส่ใจในเรื่องของความปลอดภัยเป็นสิ่งสำคัญ
- ใช้แรงดันไฟฟ้าตามที่กำหนด
- สังเกตทิศทางการหมุนของมอเตอร์ ให้ถูกต้อง โดยหมุนไปตามลูกศรที่แสดงไว้บนเครื่อง
- ควรล้างหรือทำความสะอาดไส้กรองทุกๆ 200 ชั่วโมงการทำงาน
- ทำความสะอาดวาล์ว หลังจาก 1,000 ชั่วโมง หรือ ครึ่งปี
- ล้างทำความสะอาดเครื่องปีละครั้ง และควรสวมใส่อุปกรณ์ที่จำเป็น
- ห้ามปรับแรงดันภายในถัง

ลวดทองแดง **COPPER**
100% WIRE

SPECIFICATION

Voltage/frequency	220V/50Hz
Tank	60L
Motor/Quantity	2
Total Watt	1600W
Power	2.2HP
Working Pressure	Cut in : 5bar (73psi) Cut out : 7bar (102psi)
Switch Pressure	7kg
Capacity	126 l/min
Max. Capacity	330 l/min
Displacement	0.126 m ³ /min
Max. Speed	1450RPM
Motor Winding	Copper
Cylinder Size	64x2mm
Noise	91 db/a
Dimensions	77.5x32.5x64cm
Net Weight	38kg



SUMO
PROFESSIONAL

ปั๊มลมไร้น้ำมัน 100L

SILENT OIL FREE
AIR COMPRESSOR

MODEL
100SO

ไร้เสียงรบกวน
การปั๊มลมต่อเนื่อง



สามารถผลิตลม Air delivery

690 L/min

มอเตอร์ MOTOR

5.5HP

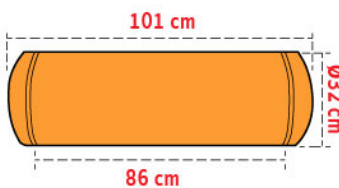
4050W

แรงดันลม 8 Bar

AIR PRESSURE



ต้องเปิดสวิตช์มอเตอร์ให้ครบทั้ง 3 ตัว
MUST SWITCH ON FOR 3 MOTOR.



ลมเต็มถังภายใน
113 วินาที
ข้อมูลตามการทดสอบจริง

29,000.-/Pc
1 Pc/Carton

SPECIFICATION

Input voltage :	220V
Frequency :	50Hz
No. of motor :	3 PCS
Motor :	4050W
Power :	5.5HP
Speed :	2800RPM
Tank size :	100L
Switch pressure :	8kg/cm ³
Working pressure :	Cut in 5.0 bar (79 psi) Cut out 8.0 bar (116 psi)
Air delivery :	330L/min
Displacement :	690L/min
Dimension of machine :	101x33x71 cm
N.W. :	73.0 kg

เหมาะสำหรับงาน : (Suitable for)

- งานพ่นสี (Paint Brush) • งานไม้ (Wood) • งานเฟอร์นิเจอร์ (Furniture)
- ตู้ซ่อมรถยนต์ (Automotive) • งานอุตสาหกรรมขนาดใหญ่ (Factory)

ใช้กับเบรกเกอร์ขนาด 20A ขึ้นไป
ใช้สายไฟที่มีขนาด 4.0mm²x3 ขึ้นไป
เพื่อให้มอเตอร์ทำงานได้เต็มประสิทธิภาพ

ข้อแนะนำ SUGGESTION



- ควรบำรุงรักษาเครื่องตามคู่มือและใส่ใจในเรื่องของความปลอดภัยเป็นสิ่งสำคัญ
- ใช้แรงดันไฟฟ้าตามที่กำหนด
- สังเกตทิศทางลมของมอเตอร์ให้ถูกต้อง โดยหมุนไปตามลูกศรที่แสดงไว้บนเครื่อง
- ควรล้างหรือทำความสะอาดไส้กรองทุกๆ 200 ชั่วโมงการทำงาน
- ทำความสะอาดวาล์ว หลังจาก 1,000 ชั่วโมง หรือครึ่งปี
- ล้างทำความสะอาดเครื่องปีละครั้ง และควรสวมใส่อุปกรณ์ที่จำเป็น
- ห้ามปรับแรงดันภายในถัง



ควรถ่ายน้ำออกจากถังทุกสัปดาห์
เพื่อป้องกันถังสึกกร่อน



SUMO
PROFESSIONAL

ปั๊มลมไร้น้ำมัน 120L
SILENT OIL FREE
AIR COMPRESSOR **MODEL 120SO**

ไร้เสียงรบกวน
การปั๊มลมต่อเนื่อง



สามารถผลิตลม Air delivery

920L/min

มอเตอร์ MOTOR
7.2HP

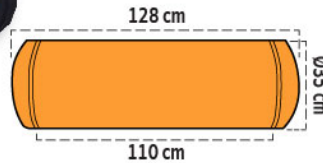
5400W

แรงดันลม **8 Bar**
AIR PRESSURE

ลมเต็มถังภายใน
124 วินาที
ข้อมูลตามการทดสอบจริง



ต้องเปิดสวิตช์มอเตอร์ให้ครบทั้ง 4 ตัว
MUST SWITCH ON FOR 4 MOTOR.



39,500.-/Pc
1 Pc/Carton

SPECIFICATION

Input voltage :	220V
Frequency :	50Hz
No. of motor :	4 PCS
Motor :	5400W
Power :	7.2HP
Speed :	2800RPM
Tank size :	120L
Switch pressure :	8kg/cm ³
Working pressure :	Cut in 5.0 bar (79 psi) Cut out 8.0 bar (116 psi)
Air delivery :	440L/min
Displacement :	920L/min
Dimension of machine :	128x36x74 cm
N.W. :	88.0 kg

เหมาะสำหรับงาน : (Suitable for)

- งานพ่นสี (Paint Brush)
- งานไม้ (Wood)
- งานเฟอร์นิเจอร์ (Furniture)
- อู่ซ่อมรถยนต์ (Automotive)
- งานอุตสาหกรรมขนาดใหญ่ (Factory)

ใช้กับเบรกเกอร์ขนาด 32A ขึ้นไป

ใช้สายไฟที่มีขนาด 4.0mm²x3 ขึ้นไป
เพื่อให้มอเตอร์ทำงานได้เต็มประสิทธิภาพ

ข้อแนะนำ SUGGESTION



- ควรบำรุงรักษาเครื่องตามคู่มือและใส่ใจในเรื่องของความปลอดภัยเป็นสิ่งสำคัญ
- ใช้แรงดันไฟฟ้าตามที่กำหนด
- สังเกตทิศทางลมของมอเตอร์ให้ถูกต้อง โดยหมุนไปตามลูกศรที่แสดงไว้บนเครื่อง
- ควรล้างหรือทำความสะอาดไส้กรองทุกๆ 200 ชั่วโมงการทำงาน
- ทำความสะอาดวาล์ว หลังจาก 1,000 ชั่วโมง หรือครึ่งปี
- ล้างทำความสะอาดเครื่องปีละครั้ง และควรสวมใส่อุปกรณ์ที่จำเป็น
- ห้ามปรับแรงดันภายในถัง



ควรถ่ายน้ำออกจากถังทุกสัปดาห์
เพื่อป้องกันถังสึกกร่อน



SUMO[®]
PROFESSIONAL

อะไหล่ปั๊มลมลูกสูบสายพาน

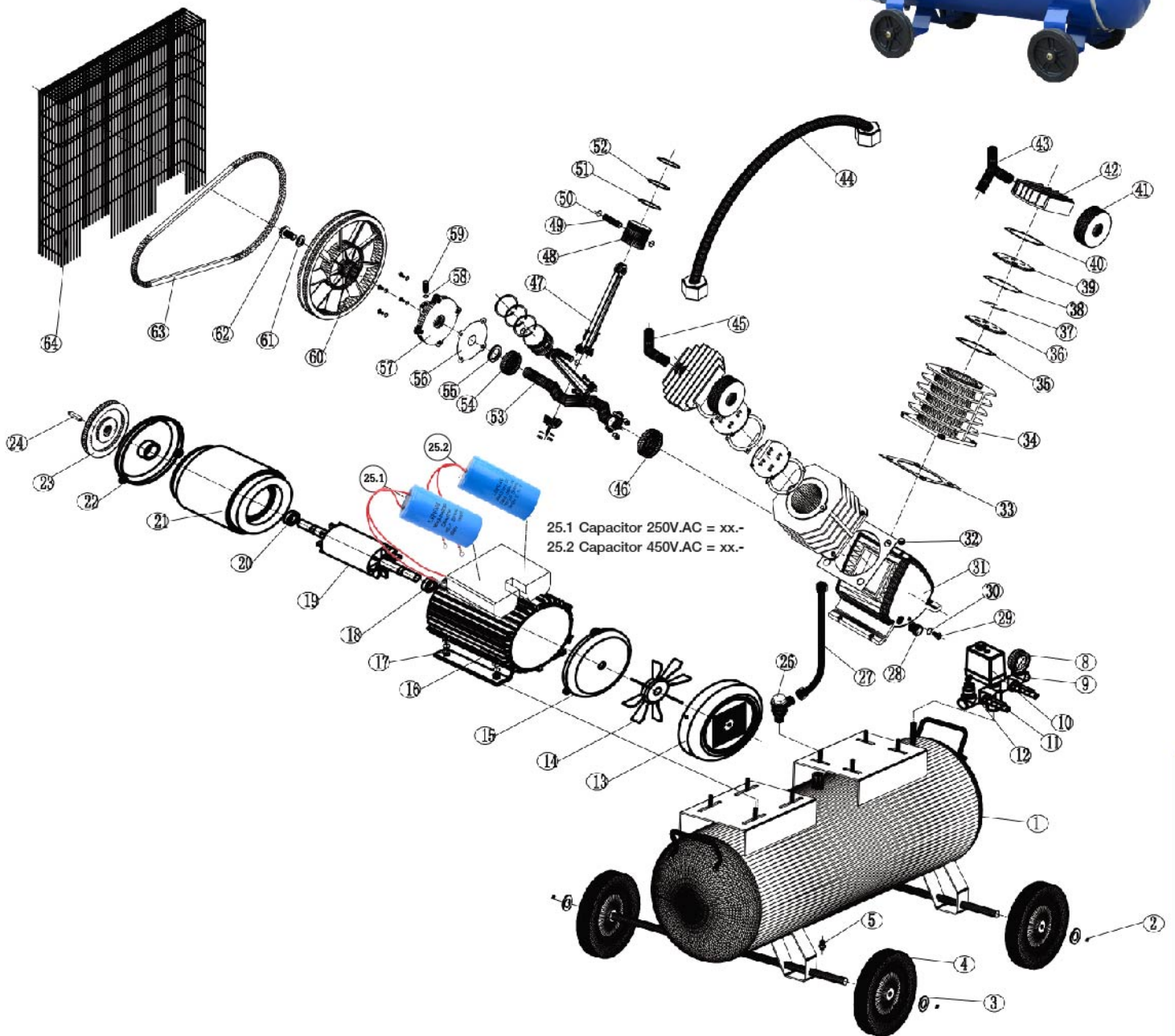
AIR COMPRESSOR

SB-23P

100L-3.0HP

Spare Parts

AIR COMPRESSOR
SB-23P





SUMO[®]
PROFESSIONAL

อะไหล่ปั๊มลมลูกสูบสายพาน

AIR COMPRESSOR

SB-23P

100L-3.0HP

Spare Parts

**AIR COMPRESSOR
SB-23P**

No.	Description	Thai Name	QTY	Price	Remark
01	Tank				
02	Pin				
03	Gasket				
04	Wheel				
05	Drain valve				
06					
07					
08	Pressure geuge				
09	Six-way connect				
10	Pressure switch				
11	bell valve				
12	Safety valve				
13	Motor cover				
14	Fan				
15	Back cover of motor				
16	Motor shell				
17	Screw				
18	Bearing				
19	Rotor				
20	Bearing				
21	Stator				
22	Front cover of motor				
23	Motor pulley				
24	Pin				
25	Capacitor (25.1-25.2)				
26	One-way valve				
27	Aluminium pipe				
28	Oil indicator				
29	Oil drain				
30	Gasket				
31	Crankcase				
32	Oil plug				
33					



SUMO[®]
PROFESSIONAL

อะไหล่ปั๊มลมลูกสูบสายพาน

AIR COMPRESSOR

SB-23P

100L-3.0HP

Spare Parts

**AIR COMPRESSOR
SB-23P**

No.	Description	Thai Name	QTY	Price	Remark
34	Cylinder				
35	Paper met				
36	Valve plate				
37	Valve slice				
38	Aluminium gasket				
39	Valve plate				
40	Cylinder met				
41	Muffler				
42	Cylinder head				
43	Three-way connect				
44	Cooling pipe				
45	Elbow				
46	Bearing				
47	Connecting rod				
48	notsiP				
49	Piston pin				
50	Snep ring				
51	Piston ring				
52	Piston ring				
53	Cranksheft				
54	Bearing				
55	Oil seal				
56	Paper gasket				
57	Front cover of air head				
58	Gasket				
59	Breeth pipe				
60	Pulley				
61	Spring ped				
62	Screw				
63	Belt				
64	Guard				



ปั๊มลมโรตารี 50L

AIR COMPRESSOR MODEL 50BM

95 db



สามารถผลิตลม Air delivery
250 L/min

มอเตอร์ MOTOR
2.5HP
1800W

แรงดันลม **8 Bar**
AIR PRESSURE



ช่องซ้าย ใช้ตัวหมุนสีแดง ปรับแรงดันได้ตั้งแต่ 0-8 บาร์ (ปรับแรงดันได้)
ช่องขวา แรงดันคงที่ 8 บาร์ (ปรับแรงดันไม่ได้)



ช่องปล่อยน้ำ

ลูมเต็มถึงภายใน **65** วินาที
ข้อมูลตามการทดสอบจริง

6,900.-/Pc
1 Pc/Cartron

SPECIFICATION

Voltage/frequency	220V/50Hz
Tank	50L
Total Watt	51800W
Power	2880RPM
Working Pressure	2.5 HP
	8 kg
Switch Pressure	Cut in : 5.0 bar (79 psi)
Capacity	Cut out : 8.0 bar (116 psi)
Displacement	120 l/min
Max. Speed	250 l/min
Dimensions	37x57x65cm
Net Weight	24 kg

ปั๊มลมราคาประหยัด ขนาดกระทัดรัด ความเร็วในการปั๊มลมสูง เคลื่อนย้ายง่ายและการบำรุงรักษาง่าย สำหรับใช้ภายในบ้าน หรือโรงงานขนาดเล็ก ไม่เหมาะสำหรับการใช้งานหนัก

เหมาะสำหรับงาน

- งานสี Painting
- งานเฟอร์นิเจอร์ Furniture
- งานไม้ Wood Craft
- งานอู่ซ่อมรถยนต์ Car Garage

ใช้สายไฟที่มีขนาด 3x2.5mm² ขึ้นไป เพื่อให้มอเตอร์ทำงานได้เต็มประสิทธิภาพ

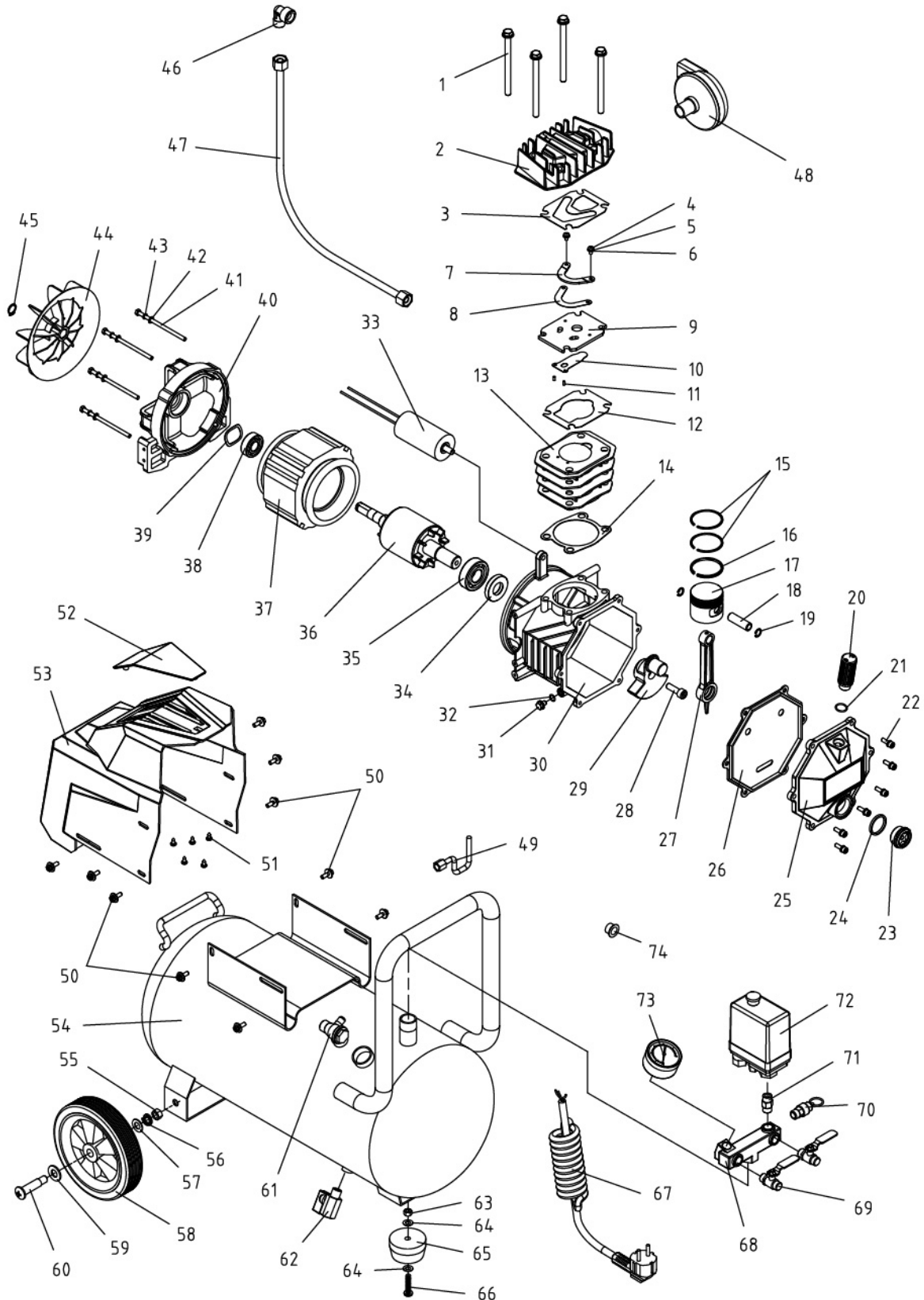
ข้อแนะนำ

- ควรบำรุงรักษาเครื่องตามคู่มือและใส่ใจในเรื่องความปลอดภัยเป็นสิ่งสำคัญ
- ใช้แรงดันตามไฟฟ้าที่กำหนด
- หมั่นตรวจสอบระดับน้ำมันหล่อลื่นให้อยู่ในระดับกึ่งกลางของตาแมวดูน้ำมัน
- สังเกตทิศทางลมของมอเตอร์ให้ถูกต้อง โดยหมุนไปตามลูกศรที่แสดงไว้บนเครื่อง
- สำหรับบินลมใหม่ น้ำมันหล่อลื่นควรเปลี่ยนทุก 50 ชั่วโมง หลังจากนั้นเปลี่ยนถ่ายน้ำมันหล่อลื่นทุกๆ 500 - 800 ชั่วโมง
- ใช้ น้ำมันหล่อลื่นเบอร์ 10W-40
- หยุดเครื่องก่อนการเติมน้ำมันเครื่อง
- ควรถ่ายน้ำในถังหลังการใช้งาน โดยเปิดวาล์วระบายลมที่อยู่ด้านล่าง
- ควรล้างหรือทำความสะอาดไส้กรองทุกๆ 200 ชั่วโมงการทำงาน
- ทำความสะอาดวาล์ว หลังจาก 1,000 ชั่วโมง หรือ ครึ่งปี
- ล้างทำความสะอาดเครื่องปีละครั้ง และควรสวมใส่อุปกรณ์ที่จำเป็น
- ห้ามปรับแรงดันภายในถัง

ก่อนที่จะเปิดเครื่อง ต้องดึงจุกสีขาวออก แล้วเปลี่ยนเป็นจุกหายใจ มิฉะนั้นมอเตอร์จะเกิดความเสียหาย



SPARE PARTS





ปั๊มลมโรตารี
AIR COMPRESSOR

50L
MODEL
50BM

SPARE PARTS

N0	Name	Qty	Price
01	Bolt M8×110	4	
02	Cylinder Head	1	
03	Valve Seat To Head Gasket	1	
04	Screw M4×7	2	
05	Spring Wahser ø4	2	
06	Flat washer ø4	2	
07	Limit plate	1	
08	Exhaust valve plate	1	
09	Valve plate	1	
10	Inlet valve plate	1	
11	Straight pin	2	
12	Valve seat	1	
13	Cylinder	1	
14	Valve seat for cylinder	1	
15	Air control ring ø51	2	
16	Oil control ring ø51	1	
17	Piston	1	
18	Piston pin	1	
19	Snap Ring ø13	2	
20	Crankcase Breather	1	
21	O Type Ring	1	
22	Screw M5×16	6	
23	Oil Sight Gauge	1	
24	Gaskets	1	
25	Crankcase Cover	1	
26	Oil Baffle Plate	1	
27	Connecting Rod	1	
28	Screw M8×22	1	
29	Crankshaft	1	
30	Crankcase	1	
31	Bolt M6×8	1	
32	O Type Ring	1	
33	Capacitor	1	
34	Oil Seal	1	
35	Bearing 6204	1	
36	Armature	1	
37	Stator	1	

N0	Name	Qty	Price
38	Bearing 6202	1	
39	Wave spring	1	
40	Motor backseat	1	
41	Bolt m5×110	4	
42	Flat washer ø5	4	
43	Spring washer ø5	4	
44	Fan	1	
45	External retaining ring	1	
46	Exhaust elbow	1	
47	Exhaust tube assembly	1	
48	Air filter assembly	1	
49	Unloading tube assembly	1	
50	Screw m5×14	10	
51	Screw 4×6	5	
52	Logo plate	1	
53	Motor cover	1	
54	Air tank	1	
55	Nut m10	2	
56	Spring washer ø10	2	
57	Flat washer	2	
58	Tank foot wheel	2	
59	Flat washer	2	
60	Bolt ø12×36×50	2	
61	Check valve	1	
62	Drain cock	1	
63	Nut M8	2	
64	Washer ø8×ø16×1.5	4	
65	Tank rubber foot	2	
66	Bolt M8×25	2	
67	Power cord	1	
68	Bracket	1	
69	Ball valve	2	
70	Safety valve	1	
71	Coupler	1	
72	Pressure switch	1	
73	Pressure gauge	1	
74	Crankcase breather cap	1	



ปั๊มลมโรตารี

AIR COMPRESSOR

MODEL
L TYPE
50L



86 dB



มอเตอร์ MOTOR

2 HP

1500W

ลมเต็มถัง
ภายใน

190

วินาที
ข้อมูลตามการ
ทดสอบจริง

สามารถผลิตลม Air delivery

180L/min

แรงดันลม AIR PRESSURE **8 Bar**

6,500.-/Pc
1 Pc/Carton

SPECIFICATION

Model	L Type 50L
Input voltage	220V/50Hz
Power	1500W
Power HP	2HP
Tank capacity	50L
Rated speed	2850rpm
Current	7A
Air delivery	180L/min
Working pressure	6bar (87PSI)
Cut in :	8bar (116PSI)
Cut out :	
Dimension machine	Ø31x73.5x63cm
Net weight	26 kg
Wire length	1.5 M.

หัวปั๊มลมออกแบบเป็นพิเศษ

เพื่อผลิตลมได้ต่อเนื่องถึง 180L/วินาที ประสิทธิภาพการบรรจุลมให้เต็มถังได้ไวถึง 190 วินาที ปรับแรงดันลมได้ตั้งแต่ 0-8 บาร์ ให้เสียงเงียบเพียง 60-86 เดซิเบล และจุดเด่นอีกจุดหนึ่งคือมีน้ำหนักเบา เคลื่อนย้ายง่าย ใช้งานสะดวกสามารถใช้ได้กับอุตสาหกรรมที่ต้องการมาตรฐานที่ปราศจากอันตรายสารปนเปื้อน

เหมาะสำหรับงาน :

- งานพ่นสี (Paint Brush) • งานอุตสาหกรรมยา • งานคลินิกทันตกรรม
- งานอุตสาหกรรมที่ต้องการมาตรฐานปราศจากสารปนเปื้อน
- Air brush หรือใช้ภายในบ้านที่ไม่ต้องการเสียงรบกวน

ใช้สายไฟที่มีขนาด **3x2.5mm²** ขึ้นไป เพื่อให้มอเตอร์ทำงานได้เต็มประสิทธิภาพ

ข้อแนะนำ SUGGESTION



- ควรบำรุงรักษาเครื่องตามคู่มือและใส่ใจในเรื่องของความปลอดภัยเป็นสิ่งสำคัญ
- ใช้แรงดันไฟฟ้าตามที่กำหนด
- สังเกตทิศทางการหมุนของมอเตอร์ให้ถูกต้องโดยหมุนไปตามลูกศรที่แสดงไว้บนเครื่อง
- ควรล้างหรือทำความสะอาดไส้กรองทุกๆ 200 ชั่วโมงการทำงาน
- ทำความสะอาดวาล์ว หรือหลังจาก 1,000 ชั่วโมง หรือ ครึ่งปี
- ล้างทำความสะอาดเครื่องปีละครั้ง และควรสวมใส่อุปกรณ์ที่จำเป็น
- ห้ามปรับแรงดันภายในถัง



ข้อควรปฏิบัติ
WARNING

ควรถ่ายน้ำออกจากถังทุกสัปดาห์
เพื่อป้องกันถังสึกกร่อน

Should take the water out of the tank every week to prevent erosion



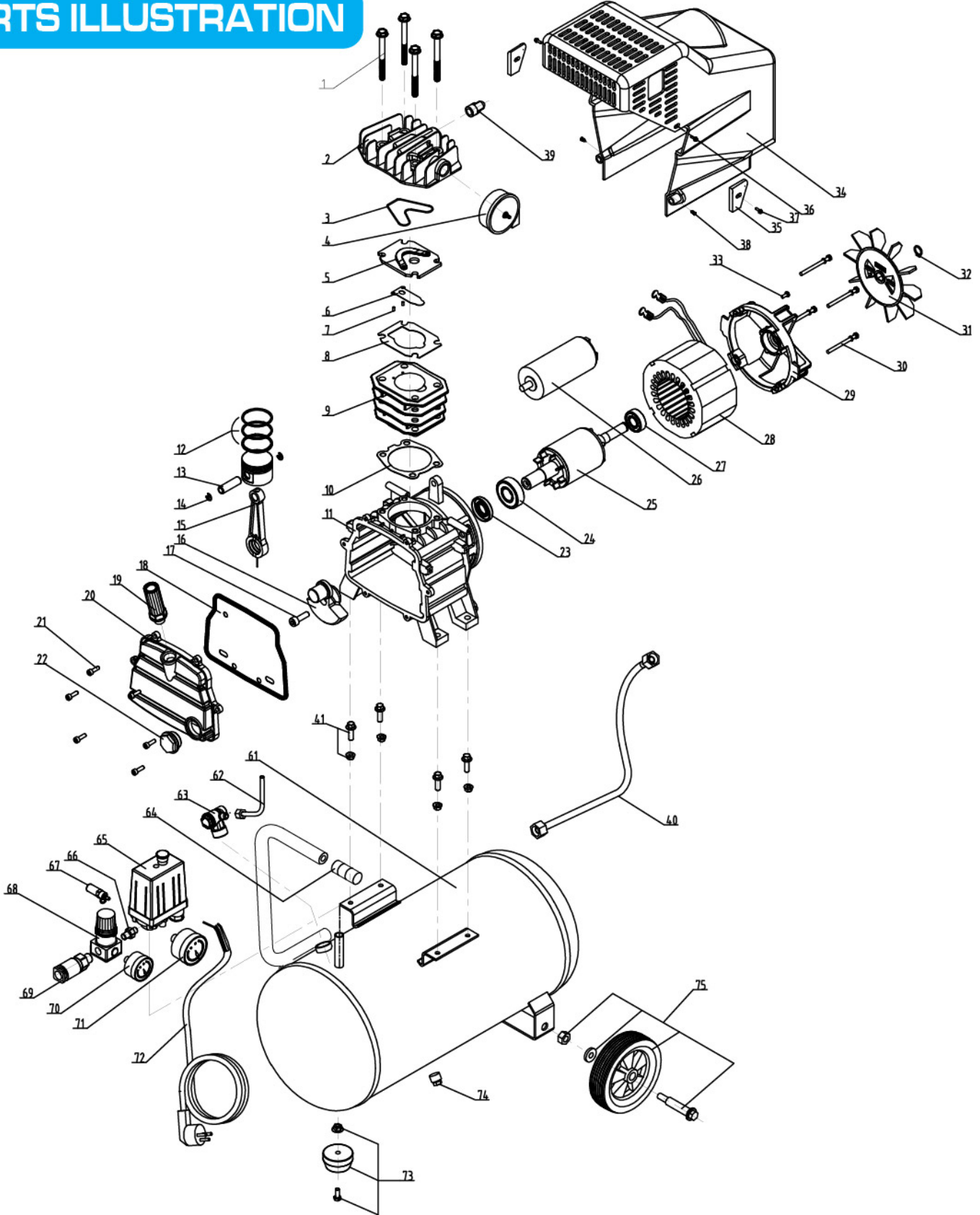


ปั๊มลมโรตารี

AIR COMPRESSOR

MODEL
L TYPE
50L

PARTS ILLUSTRATION



SPARE PART LIST

NO	Part description	Unit	Qty	NO	Part description	Unit	Qty
1	bolt for cylinder head	PC	4	31	motor fan	PC	1
2	BM cylinder head	PC	1	32	circlip for motor fan	PC	1
3	o-ring for cylinder head	PC	1	33	screw for gounding	PC	1
4	air filter 3/8"-snail type	PC	1	34	BM pump cover	PC	1
5	outlet valve plate assy	PC	1	35	ears of pump cover (1 pair)	PC	1
6	inlet vavle slice	PC	1	36	screw for pump cover	PC	2
7	locating pin	PC	2	37	screw for ear of pump cover	PC	2
8	valve plate gasket	PC	1	38	self-stapping screw	PC	2
9	cylinder bore	PC	1	39	connector of cylinder head	PC	1
10	cylinder gasket	PC	1	40	delivery pipe	PC	1
11	crankcase	PC	1	41	bolt set for pump fixing	PC	4
12	piston ring set	PC	1				
13	Piston pin	PC	1				
14	hole circlip	PC	2				
15	conrod	PC	1				
16	crank	PC	1	61_24	air tank	PC	1
17	bolt for crank-left side	PC	1	62	release tube	PC	1
18	rubber gasket for crankcase cover	PC	1	63	non-return valve	PC	1
19	oil breather	PC	1	64_24	rubber sleeve for handle	PC	1
20	crankcase cover	PC	1	65	pressure switch	PC	1
21	bolt for crankcase cover	PC	6	66	connector of switch to regulator	PC	1
22	oil lever gauge	PC	1	67	safety valve	PC	1
23	Oil sealing ring	PC	1	68	Regulator	PC	1
24	bearing for crankcaseside	PC	1	69	quick coupler	PC	1
25	motor rotor	PC	1	70	pressure gauge 40mm	PC	1
26	capacitor	PC	1	71	pressure gauge 50mm	PC	1
27	bearing for motor bracket side	PC	1	72	Power cord	PC	1
28	motor stator assy	PC	1	73	rubber foot set	PC	1
29	Motor bracket	PC	1	74	drain cock	PC	1
30	Bolt for motor fixing	PC	4	75_24	wheel set	PC	2



ปั๊มลมลูกสูบสายพาน 40L

AIR COMPRESSOR

MODEL
ZO.036/7T40



สามารถผลิตลม Air delivery

36 L/min

มอเตอร์ MOTOR

1HP

750W

แรงดันลม 7 Bar
AIR PRESSURE

220V/50Hz

11,500.-/Pc
1 Pc/Carton

ปั๊มลมเร็ว

สามารถใช้งานได้อย่างต่อเนื่อง ออกแบบมาให้เหมาะสมกับงานอุตสาหกรรมหนัก

ลมเต็มถึงภายใน

3.5 นาที

ข้อมูลตามการทดสอบจริง

เหมาะสำหรับงาน (Suitable for) :

- งานพ่นสี (Paint)
- งานไม้ (Wood)
- อู่ซ่อมรถยนต์ (Automotive)
- งานเฟอร์นิเจอร์ (Furniture)
- งานอุตสาหกรรมขนาดใหญ่ (Factory)

- กรณีที่ต้องการต่อปลั๊กพ่วงสายไฟปลั๊กพ่วง จะต้องเป็นเบอร์ 2.5mm² ขึ้นไป ความยาวไม่เกิน 20เมตร และต้องใช้กับเบรกเกอร์ ขนาด 10A ขึ้นไป
- ปลั๊กพ่วงเกิน 20เมตร ให้ใช้สายไฟเบอร์ 3.0 mm² ขึ้นไป ใช้กับเบรกเกอร์ ขนาด 15A ขึ้นไป

ข้อควรระวัง (Attention)

ตรวจเช็คระดับน้ำมันก่อนการใช้งานแต่ละครั้ง ตรวจเช็คให้แน่ใจว่าน้ำมัน อยู่ระดับเดียวกับก้นกับเส้นสีแดงบนตาแมว

Check oil level before each operation. Always make sure oil level is in the middle of red mark on the oil gauge.

1. ก่อนเปิดเครื่องให้ถอดจุกพลาสติกบนหัวเครื่องออกแล้วติดตั้งตัวกรองอากาศและจุกหายใจ (ก้านวัดปริมาณน้ำมัน)
2. เครื่องจะสามารถเริ่มทำงานได้เมื่อน้ำมันหล่อลื่นมีปริมาณอยู่ในระดับที่เหมาะสมเท่านั้น
3. เครื่องจะไม่สามารถใช้งานได้เมื่อแรงดันไฟฟ้าสูงหรือต่ำเกินไป (แรงดันไฟฟ้า +/- ไม่เกิน 5%)
4. เมื่อมีแรงดันลมอยู่ในถัง ห้ามถอดชิ้นส่วนใดๆ ของเครื่องออก
5. ห้ามปรับเซฟตี้วาล์วโดยไม่มีจำเป็น
6. ห้ามปิดเครื่องโดยการถอดปลั๊กออก (ปิดเครื่องด้วยสวิทช์ เปิด/ปิด บนตัวเครื่องเท่านั้น)
7. ถ้าปิดเครื่องแล้วลมยังออกอยู่ ควรรีบตรวจเช็คและแก้ปัญหากทันที
8. ควรถอดปลั๊กออกหลังจากปิดเครื่อง

Before starting the machine, take off the plastic cover on the machine head and install the air filter and suction tube (dipstick). The machine can be started only when the lubricating oil meets the requirement and the oil level is on the right level in the dipstick. The machine can not be operated when the voltage is too high or too low, (+/- 5% is allowed). When there is pressure in the gas tank, do not loosen any part of the machine. Do not casually adjust the safety valve. Do not pull out the power plug to stop the machine. If the gas cannot be exhausted when the machine stops working, the problem should be checked out. The electricity should be cut off when the machine stops working.

SPECIFICATION

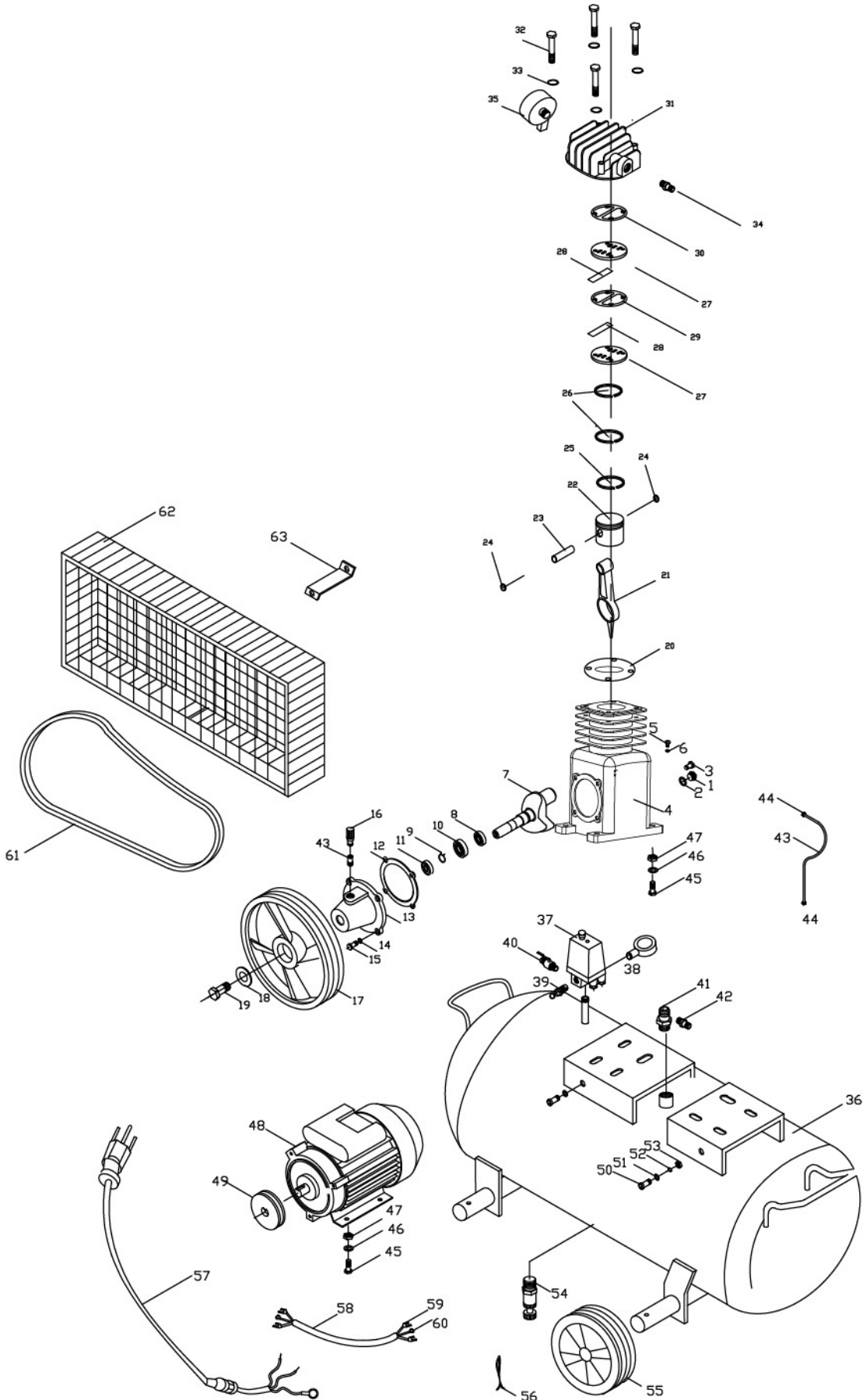
Input voltage	220V
Frequency	50Hz
Motor	750W
Power	1.0HP
Motor speed	2800RPM
Belt speed	1100RPM
Tank size	40L
No. Cylinder	1PCS
Cylinder size	1xØ51mm
Piston stroke	Ø45mm
Motor size	Ø128x60mm
Air delivery	36L/min
Displacement	101L/min
Air pressure	7bar (102psi)
Switch pressure	7kg/cm ³ (102psi)
Working pressure : Cut in	5.0 bar(73psi)
: Cut out	7.0 bar(102psi)
Dimension of machine	72x35x68 cm
N.W.	36 KG



บีลมลลูกสูบสายพาน 40L

AIR COMPRESSOR

MODEL
ZO.036/7T40





ปั๊มลมลูกสูบสายพาน 40L

AIR COMPRESSOR

MODEL
ZO.036/7T40



SPARE PARTS

NO	Name	Specifications	Qty	Price
1	OIL LEVEL		1	
2	SEAL		1	
3	OIL PLUG		1	
4	CRANKCASE		1	
5	PLUG		1	
6	SEAL		1	
7	CRANKSHAFT		1	
8	BEARING		1	
9	RING		1	
10	BEARING		1	
11	OIL SEAL		1	
12	GASKET		1	
13	BEARING BEAT		1	
14	RING		1	
15	BOLT		4	
16	BREATHING		1	
17	BELT PULLEY		1	
18	RING		1	
19	BOLT		1	
20	GASKET		1	
21	ROD		1	
22	PISTON		1	
23	PIN Ø12.7X44		1	
24	RING Ø13		2	
25	OIL RING		1	
26	AIR RING		2	
27	VALVE		2	
28	VALVE PLATE		2	
29	GASKET		1	
30	GASKET		1	
31	CYLINDER HEAD		1	
32	BOLT M6X50		4	
33	RING		4	



ปั๊มลมลูกสูบสายพาน 40L

AIR COMPRESSOR

MODEL
ZO.036/7T40



SPARE PARTS

NO	Name	Specifications	Qty	Price
34	CONNECTER		1	
35	AIR FILTER		1	
36	AIR TANK		1	
37	PRESSURE SWITCH		1	
38	PRESSURE GAGE		1	
39	SAFTY VALVE		1	
40	BALL VALVE		1	
41	CHECK VALVE		1	
42	CONNECTER		1	
43	PIPE		1	
44	NUT		2	
45	BOLT		1	
46	WASHER		1	
47	NUT		1	
48	MOTOR (1HP)		1	
49	MOTOR PULLEY		1	
50	BOLT		2	
51	WASHER		2	
52	RING WASHER		2	
53	NUT		2	
54	DRAIN VALVE		1	
55	WHEEL		4	
56	PIN		4	
57	POWER PLUG		1	
58	POWER LINE		1	
59	U CONNECTER		4	
60	O CONNECTER		2	
61	BELT		1	
62	MESH COVER		1	
63	SUPPORT PLATE		1	



ปั๊มลมลูกสูบสายพาน 65L

AIR COMPRESSOR

MODEL VO.12/7T65



รับประกันสินค้า 1 YEAR WARRANTY

83 db

สามารถผลิตลม Air delivery

120 L/min

มอเตอร์ MOTOR

1.5HP

1100W

แรงดันลม 7 Bar
AIR PRESSURE

17,500.-/Pc
1 Pc/Carton

220V/50Hz

ปั๊มลมเร็ว

สามารถใช้งานได้อย่างต่อเนื่อง ออกแบบมาให้เหมาะสมกับงานอุตสาหกรรมหนัก

ลมเต็มถึงภายใน

3.0

นาที ข้อมูลตามการทดสอบจริง

เหมาะสำหรับงาน (Suitable for) :

- งานพ่นสี (Paint)
- งานไม้ (Wood)
- อู่ซ่อมรถยนต์ (Automotive)
- งานเฟอร์นิเจอร์ (Furniture)
- งานอุตสาหกรรมขนาดใหญ่ (Factory)

- กรณีที่ต้องการต่อปลั๊กพ่วงสายไฟปลั๊กพ่วง จะต้องเป็นเบอร์ 2.5mm² ขึ้นไป ความยาวไม่เกิน 20เมตร และต้องใช้กับเบรกเกอร์ ขนาด 10A ขึ้นไป
- ปลั๊กพ่วงเกิน 20เมตร ให้ใช้สายไฟเบอร์ 3.0 mm² ขึ้นไป ใช้กับเบรกเกอร์ ขนาด 15A ขึ้นไป

ข้อควรระวัง (Attention)

ตรวจเช็คระดับน้ำมันก่อนการใช้งานแต่ละครั้ง ตรวจเช็คให้แน่ใจว่าน้ำมันอยู่ระดับเดียวกับเส้นสีแดงบนตาแมว

Check oil level before each operation. Always make sure oil level is in the middle of red mark on the oil gauge.

1. ก่อนเปิดเครื่องให้ถอดจุกพลาสติกบนหัวเครื่องออกแล้วติดตั้งตัวกรองอากาศและจุกหายใจ (ก้านวัดปริมาณน้ำมัน)
2. เครื่องจะสามารถเริ่มทำงานได้เมื่อน้ำมันหล่อลื่นมีปริมาณอยู่ในระดับที่เหมาะสมเท่านั้น
3. เครื่องจะไม่สามารถใช้งานได้เมื่อแรงดันไฟฟ้าสูงหรือต่ำเกินไป (แรงดันไฟฟ้า +/- ไม่เกิน 5%)
4. เมื่อมีแรงดันลมอยู่ในถัง ห้ามถอดชิ้นส่วนใดๆ ของเครื่องออก
5. ห้ามปรับเซฟตี้วาล์วโดยไม่มีจำเป็น
6. ห้ามปิดเครื่องโดยการถอดปลั๊กออก (ปิดเครื่องด้วยสวิตช์ เปิด/ปิด บนตัวเครื่องเท่านั้น)
7. ถ้าปิดเครื่องแล้วลมยังออกอยู่ ควรรีบตรวจเช็คและแก้ปัญหากทันที
8. ควรถอดปลั๊กออกหลังจากปิดเครื่อง

Before starting the machine, take off the plastic cover on the machine head and install the air filter and suction tube (dipstick). The machine can be started only when the lubricating oil meets the requirement and the oil level is on the right level in the dipstick. The machine can not be operated when the voltage is too high or too low, (+/-5% is allowed). When there is pressure in the gas tank, do not loosen any part of the machine. Do not casually adjust the safety valve. Do not pull out the power plug to stop the machine. If the gas cannot be exhausted when the machine stops working, the problem should be checked out. The electricity should be cut off when the machine stops working.

SPECIFICATION

Input voltage	220V
Frequency	50Hz
Motor	1100W
Power	1.5HP
Motor speed	2800RPM
Belt speed	950RPM
Tank size	65L
No. Cylinder	2PCS
Cylinder size	2xØ51mm
Piston stroke	Ø45mm
Motor size	Ø145x70mm
Air delivery	120L/min
Displacement	175L/min
Air pressure	7bar (102psi)
Switch pressure	7kg/cm ³ (102psi)
Working pressure : Cut in	5.0 bar(73psi)
: Cut out	7.0 bar(102psi)
Dimension of machine	95x38x72 cm
N.W.	54 KG

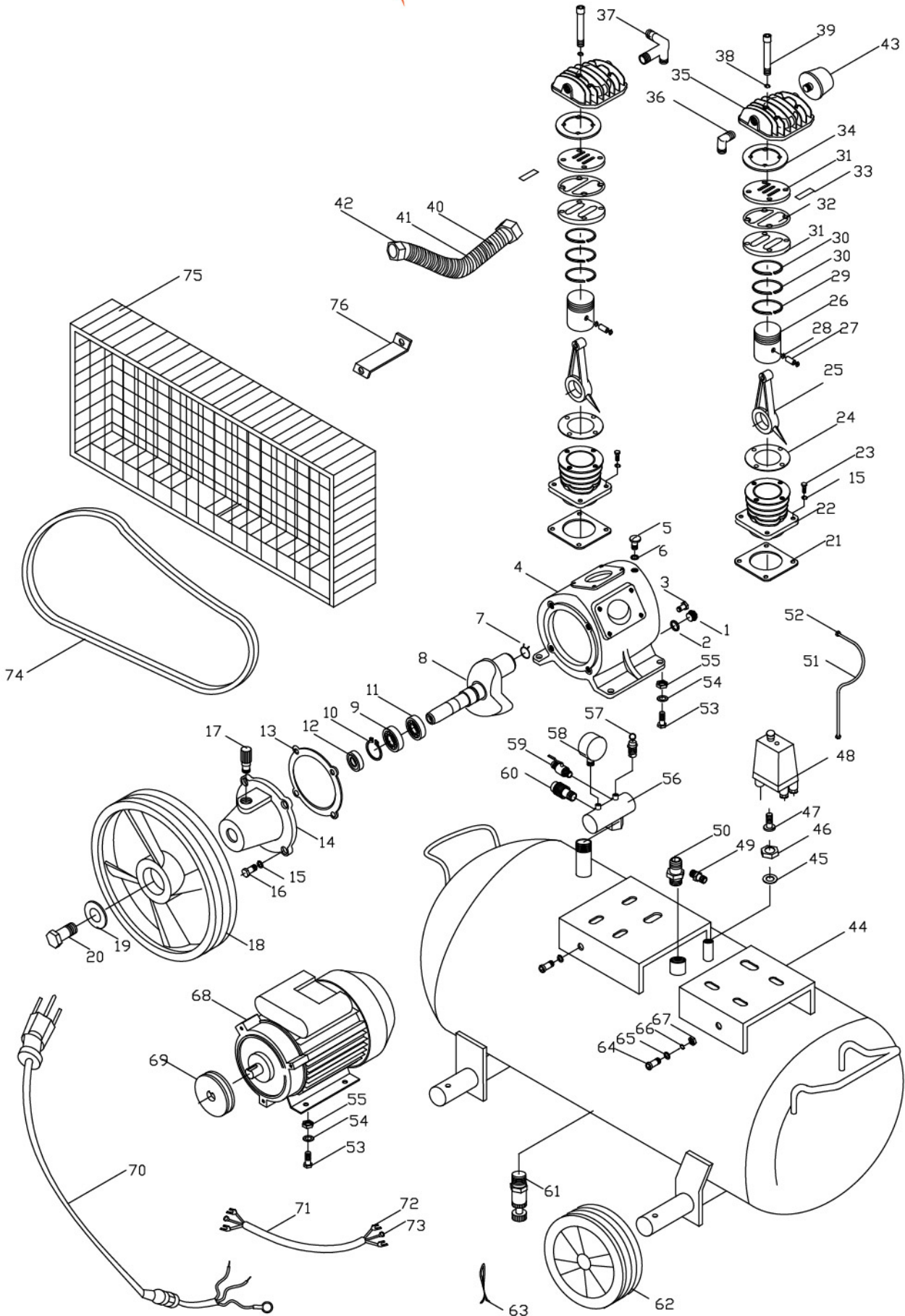


บีบลมลูกสูบสายพาน

65L

AIR COMPRESSOR

MODEL VO.12/7T65





ปั๊มลมลูกสูบสายพาน 65L

AIR COMPRESSOR

MODEL
VO.12/7T65



SPARE PARTS

NO	Name	Specifications	Qty	Price
1	OIL LEVEL		1	
2	SEAL		1	
3	OIL PLUG		1	
4	CRANKCASE		1	
5	PLUG		1	
6	SEAL		1	
7	RING		1	
8	CRANKSHAFT		1	
9	BEARING		1	
10	RING		1	
11	BEARING		1	
12	OIL SEAL		1	
13	GASKET		1	
14	BEARING SEAT		1	
15	RING		13	
16	BOLT M8X20		4	
17	BREATHING		1	
18	BELT PULLEY		1	
19	RING		1	
20	BOLT M8X30		1	
21	GASKET		2	
22	CYLINDER		2	
23	BOLT M8X25		8	
24	GASKET		2	
25	ROD		2	
26	PISTON		2	
27	PIN Ø12.7X44		2	
28	RING Ø13		4	
29	OIL RING		2	
30	AIR RING		4	
31	VALVE		4	
32	GASKET		2	
33	VALVE PLATE		4	
34	GASKET		2	
35	LINDER HEAD		2	
36	ELBOW		2	
37	EXHAUST THREE WAY		1	
38	RING		8	



ปั๊มลมลูกสูบสายพาน **65L**

AIR COMPRESSOR

MODEL
VO.12/7T65



SPARE PARTS

NO	Name	Specifications	Qty	Price
39	BOLT M6X55		8	
40	FIN		1	
41	PIPE Ø12		1	
42	NUT		1	
43	AIR FILTER		1	
44	AIR TANK		1	
45	CONNECT		1	
46	GASKET		1	
47	NUT		1	
48	AIR PRESSURE SWITCH		1	
49	CONNECT		1	
50	CHECK VALVE		1	
51	NUT		2	
52	PIPE		1	
53	BOLT M8X25		8	
54	WASHER		8	
55	NUT M8		8	
56	FIVE-WAY		1	
57	SAFTY VALVE		1	
58	PRESSURE GAGE		1	
59	BALL VALVE		1	
60	QU I CK CONNECT		1	
61	DRAIN VALVE		1	
62	WHEEL		4	
63	PIN		4	
64	BOLT M6X20		3	
65	WASHER		3	
66	RING WASHER		3	
67	NUT M6		3	
68	MOTOR (2HP)		1	
69	PULLEY		1	
70	POWER PLUG		1	
71	POWER LINE		1	
72	U CONNECT		6	
73	O CONNECT		3	
74	BELT		1	
75	MESH COVER		1	
76	SUPPORT PLATE		1	



บี้มลมลูกสูบสายพาน 100L

AIR COMPRESSOR

MODEL

JVO.30/8T100



รับประกันสินค้า 1 YEAR WARRANTY

92 db



สามารถผลิตลม Air delivery

300 L/min

มอเตอร์ MOTOR

3.0HP

2200W

แรงดันลม 8 Bar
AIR PRESSURE

220V/50Hz

27,500.-/Pc
1 Pc/Carton

บี้มลมเร็ว

สามารถใช้งานได้อย่างต่อเนื่อง ออกแบบมาให้เหมาะสมกับงานอุตสาหกรรมหนัก

ลมเต็มถังภายใน **3.52** นาที
ข้อมูลตามการทดสอบจริง

เหมาะสำหรับงาน (Suitable for) :

- งานพ่นสี (Paint)
- งานไม้ (Wood)
- อู่ซ่อมรถยนต์ (Automotive)
- งานเฟอร์นิเจอร์ (Furniture)
- งานอุตสาหกรรมขนาดใหญ่ (Factory)

● กรณีที่ต้องการต่อปลั๊กพ่วงสายไฟปลั๊กพ่วง จะต้องเป็นเบอร์ 3.0mm² ขึ้นไป ความยาวไม่เกิน 10เมตร และต้องใช้กับเบรกเกอร์ ขนาด 15A ขึ้นไป

● ถ้าใช้สายไฟยาวไม่เกิน 10เมตร ต้องใช้สายไฟเบอร์ 4.0 mm² ใช้กับเบรกเกอร์ ขนาด 25A ขึ้นไป

ข้อควรระวัง (Attention)

- ตรวจเช็คระดับน้ำมันก่อนการใช้งานแต่ละครั้ง ตรวจเช็คให้แน่ใจว่าน้ำมันอยู่ระดับเดียวกับเส้นสีแดงบนตาแมว
- Check oil level before each operation. Always make sure oil level is in the middle of red mark on the oil gauge.
1. ก่อนเปิดเครื่องให้ถอดจุกพลาสติกบนหัวเครื่องออกแล้วติดตั้งตัวกรองอากาศและจุกหายใจ (ก้านวัดปริมาณน้ำมัน)
 2. เครื่องจะสามารถเริ่มทำงานได้เมื่อน้ำมันหล่อลื่นมีปริมาณอยู่ในระดับที่เหมาะสมเท่านั้น
 3. เครื่องจะไม่สามารถใช้งานได้เมื่อแรงดันไฟฟ้าสูงหรือต่ำเกินไป (แรงดันไฟฟ้า +/- ไม่เกิน 5%)
 4. เมื่อมีแรงดันลมอยู่ในถัง ห้ามถอดชิ้นส่วนใดๆ ของเครื่องออก
 5. ห้ามปรับเซฟตี้วาล์วโดยไม่มีจำเป็น
 6. ห้ามปิดเครื่องโดยการถอดปลั๊กออก (ปิดเครื่องด้วยสวิตช์ เปิด/ปิด บนตัวเครื่องเท่านั้น)
 7. ถ้าปิดเครื่องแล้วลมยังออกอยู่ ควรรีบตรวจเช็คและแก้ปัญหากทันที
 8. ควรถอดปลั๊กออกหลังจากปิดเครื่อง

Before starting the machine, take off the plastic cover on the machine head and install the air filter and suction tube (dipstick). The machine can be started only when the lubricating oil meets the requirement and the oil level is on the right level in the dipstick. The machine can not be operated when the voltage is too high or too low, (+/-5% is allowed). When there is pressure in the gas tank, do not loosen any part of the machine. Do not casually adjust the safety valve. Do not pull out the power plug to stop the machine. If the gas cannot be exhausted when the machine stops working, the problem should be checked out. The electricity should be cut off when the machine stops working.

SPECIFICATION

Input voltage	220V
Frequency	50Hz
Motor	2200W
Power	3.0HP
Motor speed	2800RPM
Belt speed	990RPM
Tank size	100L
No. Cylinder	2PCS
Cylinder size	2xØ65mm
Piston stroke	48mm
Motor size	Ø145x90mm
Air delivery	300L/min
Displacement	318L/min
Air pressure	8bar (115psi)
Switch pressure	8kg/cm ³ (115psi)
Working pressure : Cut in	5.0 bar(79psi)
: Cut out	8.0 bar(115psi)
Dimension of machine	104x37.5x81 cm
N.W.	97kg

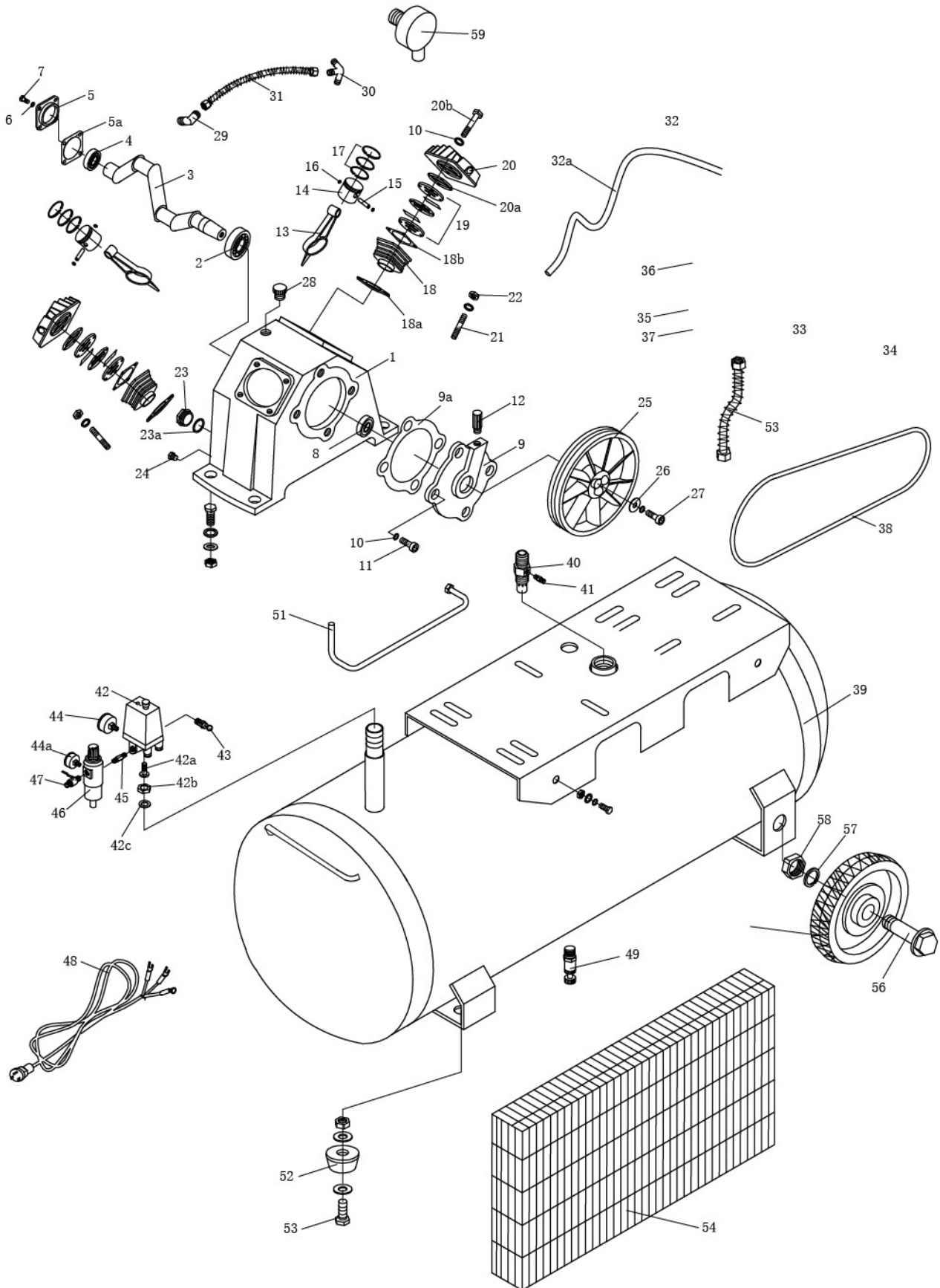


ปั๊มลมลูกสูบสายพาน 100L

AIR COMPRESSOR

MODEL

JVO.30/8T100





ปั๊มลมลูกสูบสายพาน 100L

AIR COMPRESSOR

MODEL

JVO.30/8T100



SPARE PARTS

NO	Name	Specifications	Qty	Price
1	CRANKCASE		1	
2	BEARING		1	
3	CRANKSHAFT		1	
4	BEARING		1	
5	COVER		1	
5A	GASKET OF COVER		1	
6	SPRING WASHER		4	
7	BOLT		4	
8	OIL SEAL		1	
9	FRONT COVER		1	
9A	GASKET OF FRONT COVER		1	
10	SPRING WASHER		4	
11	BOLT		4	
12	BREATH		1	
13	CONNECTING ROD		2	
14	PISTON		2	
15	PISTON PIN		2	
16	CIRCLIP		4	
17	PISTON RING		2 sets	
18	CYLINDER		2	
18A	GASKET OF CYLINDER		2	
18B	GASKET OF VALVE		2	
19	VALVE		4	
20	HEAD		2	
20A	GASKET OF HEAD		2	
20B	BOLT OF HEAD		8	
21	BOLT OF CYLINDER		8	
22	NUT		8	
23	OIL SIGHT GLASS		1	
23A	RUBBER GASKET		1	
24	OIL DRAIN PLUG		1	
25	BELT PULLEY		1	
26	WASHER		1	



ปั๊มลมลูกสูบสายพาน 100L

AIR COMPRESSOR

MODEL

JVO.30/8T100



SPARE PARTS

NO	Name	Specifications	Qty	Price
27	BOLT		1	
28	FILLER OIL PLUG		1	
29	ELBOW		1	
30	THREE WAY EXHAUST		1	
31	COOLING PIPE		1	
32	MOTOR		1	
33	MOTOR PULLEY		1	
34	KEY		1	
35	WASHER		4	
36	BOLT		4	
37	NUT		4	
38	V-BELT		1	
39	AIR TANK		1	
40	CHECK VALVE		1	
41	CONNECTOR		1	
42	PRESSURE SWITCH		1	
43	SAFETY VALVE		1	
44	PRESSURE GAUGE		1	
45	CONNECTOR		1	
46	OIL-WATER SEPARATOR		1	
47	BALL VALVE		1	
48	POWER LINES		1	
49	DRAIN COCK		1	
50	BOLT		2	
51	UNLOADING PIPE		1	
52	RUBBER FEET		2	
53	BOLT		2	
54	SAFETY SHIELD		1	
55	RUBBER WHEEL		2	
56	BOLT		2	
57	SPRING WASHER		2	
58	NUT		2	
59	AIR FILTER		2	



บี้มลมลูกสูบสายพาน 150L

AIR COMPRESSOR

MODEL

JW0.40/8T150



รับประกันสินค้า
1 YEAR
WARRANTY

95 db



สามารถผลิตลม Air delivery

400L/min

มอเตอร์ MOTOR

4.0HP

3000W

แรงดันลม **8 Bar**
AIR PRESSURE

38,640.-/Pc
1 Pc/Carion

บี้มลมเร็ว

สามารถใช้งานได้อย่างต่อเนื่องออกแบบมาให้เหมาะสมกับงานอุตสาหกรรมหนัก

ลมเต็มถึงภายใน
3.42 นาที
ข้อมูลตามการทดสอบจริง

เหมาะสำหรับงาน (Suitable for) :

- งานพ่นสี (Paint)
- งานไม้ (Wood)
- อู่ซ่อมรถยนต์ (Automotive)
- งานเฟอร์นิเจอร์ (Furniture)
- งานอุตสาหกรรมขนาดใหญ่ (Factory)

- กรณีที่ต้องการต่อปลั๊กพ่วงสายไฟปลั๊กพ่วง จะต้องเป็นเบอร์ 3.0mm² ขึ้นไป ความยาวไม่เกิน 10เมตร และต้องใช้กับเบรกเกอร์ ขนาด 15A ขึ้นไป
- ถ้าใช้สายไฟยาวไม่เกิน 10เมตร ต้องใช้สายไฟเบอร์ 4.0 mm² ใช้กับเบรกเกอร์ ขนาด 25A ขึ้นไป

ข้อควรระวัง (Attention)

1. ก่อนเปิดเครื่องให้ถอดจุกพลาสติกบนหัวเครื่องออกแล้วติดตั้งตัวกรองอากาศและจุกหายใจ (ก้านวัดปริมาณน้ำมัน)
2. เครื่องจะสามารถเริ่มทำงานได้เมื่อน้ำมันหล่อลื่นมีปริมาณอยู่ในระดับที่เหมาะสมเท่านั้น
3. เครื่องจะไม่สามารถใช้งานได้เมื่อแรงดันไฟฟ้าสูงหรือต่ำเกินไป (แรงดันไฟฟ้า +/- ไม่เกิน 5%)
4. เมื่อมีแรงดันลมอยู่ในถัง ห้ามถอดชิ้นส่วนใดๆ ของเครื่องออก
5. ห้ามปรับเซฟตี้วาล์วโดยไม่มีจำเป็น
6. ห้ามปิดเครื่องโดยการถอดปลั๊กออก (ปิดเครื่องด้วยสวิตช์ เปิด/ปิด บนตัวเครื่องเท่านั้น)
7. ถ้าปิดเครื่องแล้วลมยังออกอยู่ ควรรีบตรวจเช็คและแก้ปัญหากทันที
8. ควรถอดปลั๊กออกหลังจากปิดเครื่อง

Before starting the machine, take off the plastic cover on the machine head and install the air filter and suction tube (dipstick). The machine can be started only when the lubricating oil meets the requirement and the oil level is on the right level in the dipstick. The machine can not be operated when the voltage is too high or too low, (+/-5% is allowed). When there is pressure in the gas tank, do not loosen any part of the machine. Do not casually adjust the safety valve. Do not pull out the power plug to stop the machine. If the gas cannot be exhausted when the machine stops working, the problem should be checked out. The electricity should be cut off when the machine stops working.

SPECIFICATION

Input voltage	220V
Frequency	50Hz
Motor	3000W
Power	4.0HP
Motor speed	2800RPM
Belt speed	900RPM
Tank size	150L
No. Cylinder	3PCS
Cylinder size	3xØ65mm
Piston stroke	50mm
Motor size	Ø145x120mm
Air delivery	400L/min
Displacement	422L/min
Air pressure	8bar (115psi)
Switch pressure	8kg/cm ³ (115psi)
Working pressure : Cut in	5.0 bar(79psi)
: Cut out	8.0 bar(115psi)
Dimension of machine	123x43x95cm
N.W.	142kg



ปั๊มลมลูกสูบสายพาน 150L

AIR COMPRESSOR

MODEL

JW0.40/8T150



SPARE PARTS

NO	Name	Specifications	Qty	Price
1	CRANKCASE		1	
2	BEARING		1	
3	CRANKSHAFT		1	
4	BEARING		1	
5	COVER		1	
5A	GASKET OF COVER		1	
6	SPRING WASHER		4	
7	BOLT		4	
8	OIL SEAL		1	
9	FRONT COVER		1	
9A	GASKET OF FRONT COVER		1	
10	SPRING WASHER		4	
11	BOLT		4	
12	CONNECTING ROD		3	
13	PISTON		3	
14	PISTON PIN		3	
15	CIRCLIP		6	
16	PISTON AIR RING		6	
17	PISTON OIL RING		3	
18	GASKET OF CYLINDER		3	
19	VALVE		6	
20	CYLINDER		3	
21	HEAD		3	
21A	GASKET OF HEAD		3	
22	BOLT OF HEAD		12	
23	OIL SIGHT GLASS		1	
24	RUBBER GASKET		1	
25	OIL DRAIN PLUG		1	
26	BELT PULLEY		1	
27	WASHER		1	
28	BOLT		1	
29	FILLER OIL PLUG		1	
30	BREATH		1	
31	ELBOW		1	



บีเอ็มลูกสูบสายพาน 150L

AIR COMPRESSOR

MODEL

JW0.40/8T150



SPARE PARTS

NO	Name	Specifications	Qty	Price
32	THREE WAY EXHAUST		1	
33	T-TYPE WAY EXHAUST		1	
34	COOLING PIPE		2	
35	EXHAUST PIPE		1	
36	AIR FILTER		3	
37	MOTOR		1	
38	MOTOR PULLEY		1	
39	KEY		1	
40	BOLT		4	
41	WASHER		4	
42	BOLT		4	
43	V-BELT		1	
44	AIR TANK		1	
45	BOLT		2	
46	DRAIN COCK		1	
47	CHECK VALVE		1	
48	PRESSURE SWITCH		1	
49	CONNECTOR		1	
50	NUT		1	
51	PRESSURE GAUGE		1	
52	CONNECTOR		1	
53	REGULATING VALVE		1	
54	PRESSURE GAUGE		1	
55	BALL VALVE		1	
56	SAFETY VALVE		1	
57	POWER LINES		1	
58	UNLOADING PIPE		1	
59	SAFETY SHIELD		1	
60	BOLT		2	
61	RUBBER WHEEL		2	
62	BOLT		2	
63	NUT		2	
64	RUBBER FEET		2	
65	PLATE		1	



บี้มลมลูกสูบสายพาน 300L

AIR COMPRESSOR

MODEL



JWO.90/12.5T300

1 YEAR WARRANTY



สามารถผลิตลม Air delivery

900 L/min

มอเตอร์ MOTOR

10.0HP

7500W

แรงดันลม 12.5 Bar
AIR PRESSURE

100db

52,000.-/Pc
1 Pc/Carton

บี้มลมเร็ว

สามารถใช้งานได้อย่างต่อเนื่องออกแบบมาให้เหมาะสมกับงานอุตสาหกรรมหนัก

ลมเต็มถังภายใน **5.09** นาที
ข้อมูลตามการทดสอบจริง

เหมาะสำหรับงาน (Suitable for) :

- งานพ่นสี (Paint)
- งานไม้ (Wood)
- อู่ซ่อมรถยนต์ (Automotive)
- งานเฟอร์นิเจอร์ (Furniture)
- งานอุตสาหกรรมขนาดใหญ่ (Factory)

กรณีต้องการต่อสายไฟ

1. ถ้าใช้สายไฟยาวไม่เกิน 10 เมตร ต้องใช้สายไฟเบอร์ 4 (4.0mm²) ใช้เบรกเกอร์ 3 เฟส ขนาด 25A
2. ถ้าใช้สายไฟยาวเกิน 10 เมตร ต้องใช้สายไฟเบอร์ 6 (6mm²) ใช้เบรกเกอร์ 3 เฟส ขนาด 32A
3. ต้องต่อกับเมนโดยตรงเท่านั้น ห้ามต่อรวมกับอุปกรณ์อื่น
4. แรงดันไฟฟ้าต้องไม่ต่ำกว่า 350V ถ้าต่ำกว่านี้ห้ามใช้งาน

ข้อควรระวัง (Attention) ตรวจสอบระดับน้ำมันก่อนการใช้งานแต่ละครั้ง ตรวจสอบให้แน่ใจว่าน้ำมันอยู่ระดับเดียวกับขีดบนถังน้ำมัน
Check oil level before each operation. Always make sure oil level is in the middle of red mark on the oil gauge.

1. ก่อนเปิดเครื่องให้ถอดจุกพลาสติกบนหัวเครื่องออกแล้วติดตั้งตัวกรองอากาศและจุกหายใจ (ก้านวัดปริมาณน้ำมัน)
2. เครื่องจะสามารถเริ่มทำงานได้เมื่อน้ำมันหล่อลื่นมีปริมาณอยู่ในระดับที่เหมาะสมเท่านั้น
3. เครื่องจะไม่สามารถใช้งานได้เมื่อแรงดันไฟฟ้าสูงหรือต่ำเกินไป (แรงดันไฟฟ้า +/- ไม่เกิน 5%)
4. เมื่อมีแรงดันลมอยู่ในถัง ห้ามถอดชิ้นส่วนใดๆ ของเครื่องออก
5. ห้ามปรับเซฟตี้วาล์วโดยไม่มีจำเป็น
6. ห้ามปิดเครื่องโดยการถอดปลั๊กออก (ปิดเครื่องด้วยสวิตช์ เปิด/ปิด บนตัวเครื่องเท่านั้น)
7. ถ้าปิดเครื่องแล้วลมยังออกอยู่ ควรรีบตรวจสอบเช็คและแก้ปัญหากทันที
8. ควรถอดปลั๊กออกหลังจากปิดเครื่อง

Before starting the machine, take off the plastic cover on the machine head and install the air filter and suction tube (dipstick). The machine can be started only when the lubricating oil meets the requirement and the oil level is on the right level in the dipstick. The machine can not be operated when the voltage is too high or too low, (+/-5% is allowed). When there is pressure in the gas tank, do not loosen any part of the machine. Do not casually adjust the safety valve. Do not pull out the power plug to stop the machine. If the gas cannot be exhausted when the machine stops working, the problem should be checked out. The electricity should be cut off when the machine stops working.

SPECIFICATION

Input voltage	380V
Frequency	50Hz
Motor	7500W
Power	10.0HP
Motor speed	2800RPM
Belt speed	880RPM
Tank size	300L
No. Cylinder	3PCS
Cylinder size	2xØ90mm,1xØ65mm
Piston stroke	60mm
Motor size	Ø210x105mm
Air delivery	900L/min
Displacement	1030L/min
Air pressure	12.5bar (181psi)
Switch pressure	12.5kg/cm ³ (181psi)
Working pressure : Cut in	10.0 bar(145psi)
: Cut out	12.5 bar(181psi)
Dimension of machine	156x52x106cm
N.W.	248kg

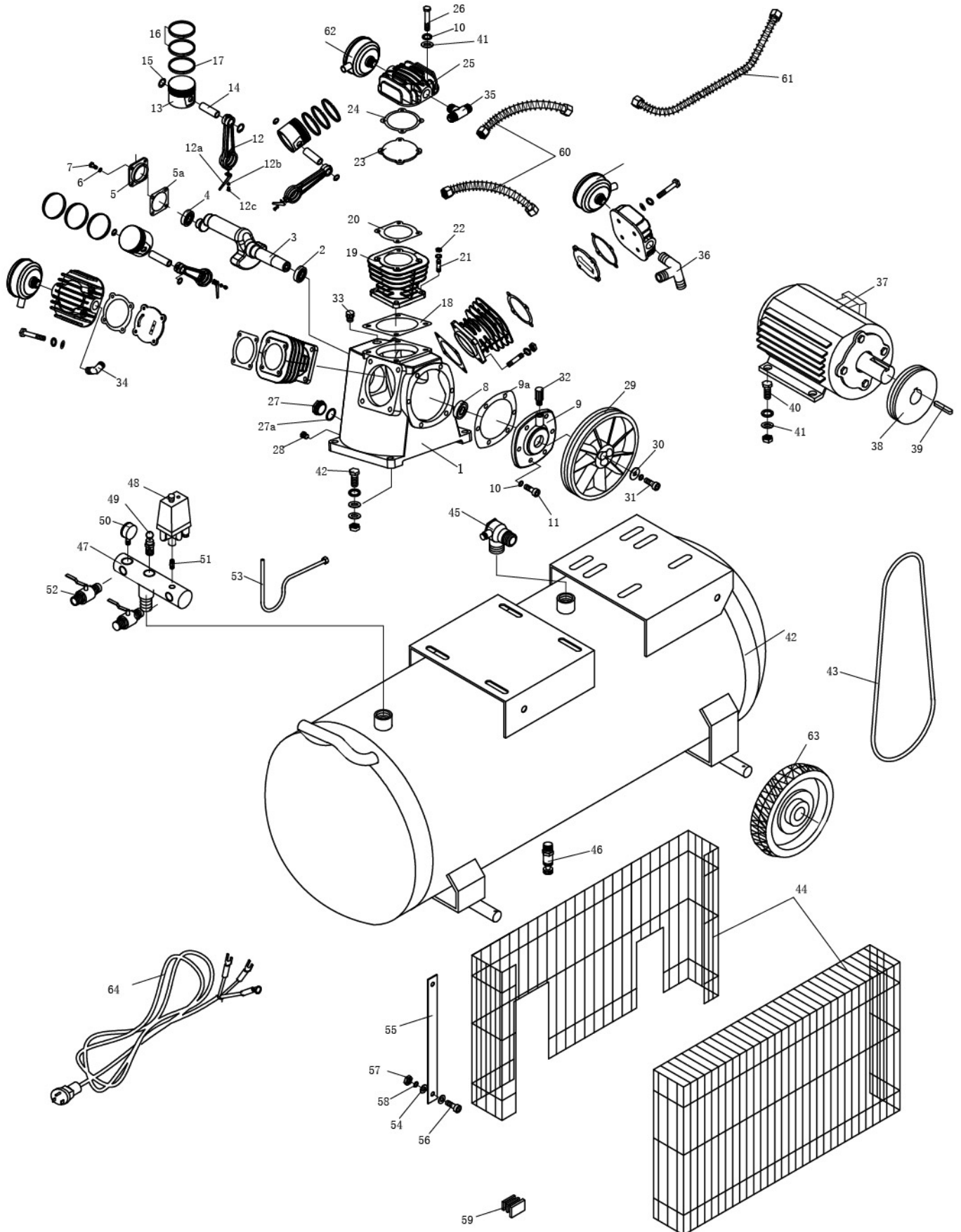


บีบลมลูกสูบสายพาน 300L

AIR COMPRESSOR

MODEL

JW0.90/12.5T300





ปั๊มลมลูกสูบสายพาน 300L

AIR COMPRESSOR

MODEL

JW0.90/12.5T300



SPARE PARTS

NO	Name	Specifications	Qty	Price
1	CRANKCASE		1	
2	BEARING		1	
3	CRANKSHAFT		1	
4	BEARING		1	
5	COVER		1	
5A	GASKET OF COVER		1	
6	SPRING WASHER		4	
7	BOLT		4	
8	OIL SEAL		1	
9	FRONT COVER		1	
9A	GASKET OF FRONT COVER		1	
10	SPRING WASHER		6	
11	BOLT		6	
12	CONNECTING ROD		3	
13	PISTON		3	
14	PISTON PIN		3	
15	CIRCLIP		6	
16	PISTON AIR RING		6	
17	PISTON OIL RING		3	
18	GASKET OF CYLINDER		3	
19	CYLINDER		3	
20	GASKET OF VALVE		3	
21	BOLT		12	
22	NUT		12	
23	VALVE		3	
24	GASKET OF HEAD		3	
25	HEAD		3	
26	BOLT OF HEAD		12	
27	OIL SIGHT GLASS		1	
27A	RUBBER GASKET		1	
28	OIL DRAIN PLUG		1	
29	BELT PULLEY		1	
30	WASHER		1	
31	BOLT		1	



ปั๊มลมลูกสูบสายพาน 300L

AIR COMPRESSOR

MODEL

JW0.90/12.5T300



SPARE PARTS

NO	Name	Specifications	Qty	Price
32	BREATH		1	
33	FILLER OIL PLUG		1	
34	ELBOW		1	
35	T-TYPE WAY EXHAUST		1	
36	THREE WAY EXHAUST		1	
37	MOTOR		1	
38	MOTOR PULLEY		1	
39	KEY		1	
40	BOLT		4	
41	WASHER		4	
42	AIR TANK		1	
43	V-BELT		1	
44	SAFETY SHIELD		1	
45	CHECK VALVE		1	
46	DRAIN COCK		1	
47	SIX WAY EXHAUST		1	
48	PRESSURE SWITCH		1	
49	SAFETY VALVE		1	
50	PRESSURE GAUGE		1	
51	CONNECTOR		1	
52	BALL VALVE		2	
53	UNLOADING PIPE		1	
54	WASHER		2	
55	PLATE		2	
56	BOLT		2	
57	NUT		2	
58	SPRING WASHER		2	
59	CLIPS		2	
60	COOLING PIPE		2	
61	EXHAUST PIPE		1	
62	AIR FILTER		3	
63	RUBBER WHEEL		4	
64	POWER LINES		1	



ปั๊มลมสโครล SCROLL 130L

AIR COMPRESSOR

รุ่น / Mod.

WX0.36/10T130



มอเตอร์ MOTOR 3.0HP
2200W

สามารถผลิตลม Air delivery **360 L/min**

แรงดันลม 10 Bar
AIR PRESSURE

ลมเต็มถังภายใน **4.20** นาที
ข้อมูลตามการทดสอบจริง

79,000.-/Pc
1 Pc/Carton

SPECIFICATION

Input voltage	220V
Frequency	50Hz
Motor	2200W
Power	3.0HP
Motor speed	2880RPM
Tank size	130L
Quantity of motor	1PC
Diameter of scroll	Ø161mm
Air delivery	360L/min
Displacement	400L/min
Air pressure	10 bar (142psi)
Switch pressure	10 kg/cm ³ (142psi)
Working pressure : Cut in	6.0 bar (87psi)
Cut out	10.0 bar (142psi)
Dimension of machine	65x56x130cm
N.W.	135.0kg

วาล์วท่อลมออก (Air outlet) : 1/2" (4 หุน)

เสียงเงียบ (**38dB**) ประหยัดพลังงาน ใช้งานได้ทั้งวัน

กรณีต้องการต่อสายไฟ ควรต่อกับสายไฟ ขนาด 2 mm² ขึ้นไป
และใช้กับเบรกเกอร์ ขนาด 10A ขึ้นไป

ข้อแนะนำ (Suggestion)

- ต้องตรวจสอบและทำความสะอาดเครื่องระบายความร้อนทุกๆ 30 วัน
- You must inspect and clean the after-cooling machine every 30 days.



คำเตือน
WARNING

1. อ่านคู่มือก่อนการใช้งานและการบำรุงรักษา
2. ห้ามสัมผัสชิ้นส่วนใดๆ ที่มีไฟฟ้าเมื่อเปิดเครื่องใช้งานและปิดวาล์วลมเสมอ
3. ปิดเครื่องถอดปลั๊กไฟออกและปล่อยลมออกจากถังให้หมดก่อนทำความสะอาดและซ่อมแซมเครื่อง

1. Read the instruction book before operating and maintaining.
2. Do not touch any places with electricity when start the air compressor. And keep the door closing.
3. Before cut off power, air released to 0 bar and the machine is fully cooled. Do not do any maintaining and repairing.



บี๊มลมสโครล SCROLL 300L AIR COMPRESSOR

รุ่น / Mod.
WX0.67/10T300



มอเตอร์ **6.0HP**
MOTOR **4500W**

สามารถผลิตลม **670** L/min
Air delivery

แรงดันลม **10 Bar**
AIR PRESSURE

ลมเต็มถังภายใน **5.00** นาที
ข้อมูลตามการทดสอบจริง

115,000.-/Pc
1 Pc/Carton

วาล์วลมออก (Air outlet) : 1/2" (4ชุด) + quick coupler 1/4" (2ชุด)

เสียงเงียบ (65dB)

ประหยัดพลังงาน ใช้งานได้ทั้งวัน

กรณีต้องการต่อสายไฟ ควรต่อกับสายไฟ **ขนาด 2.5 mm² ขึ้นไป**
และใช้กับเบรกเกอร์ **ขนาด 15A ขึ้นไป**

ข้อแนะนำ (Suggestion)

- ต้องตรวจสอบและทำความสะอาดเครื่องระบายความร้อนทุกๆ 30 วัน
You must inspect and clean the after-cooling machine every 30 days.



**คำเตือน
WARNING**

1. อ่านคู่มือก่อนการใช้งานและการบำรุงรักษา
2. ห้ามสัมผัสชิ้นส่วนใดๆ ที่มีไฟฟ้าเมื่อเปิดเครื่องใช้งานและปิดวาล์วลมเสมอ
3. ปิดเครื่องถอดปลั๊กไฟออกและปล่อยลมออกจากถังให้หมดก่อนทำความสะอาดและซ่อมแซมเครื่อง

1. Read the instruction book before operating and maintaining.
2. Do not touch any places with electricity when start the air compressor. And keep the door closing.
3. Before cut off power, air released to 0 bar and the machine is fully cooled. Do not do any maintaining and repairing.

SPECIFICATION

Input voltage	380V
Frequency	50Hz
Motor	4500W
Power	6.0HP
Motor speed	2880RPM
Tank size	300L
Quantity of motor	1PC
Diameter of scroll	Ø200mm
Air delivery	670L/min
Displacement	670L/min
Air pressure	10 bar (142psi)
Switch pressure	10 kg/cm ³ (142psi)
Working pressure : Cut in	6.0 bar (87psi)
Cut out	10.0 bar (142psi)
Dimension of machine	153x53x130cm
N.W.	210.0kg



ปั๊มลมสโรครา SCROLL 500L

AIR COMPRESSOR

รุ่น / Mod.

WX1.20/10T500



มอเตอร์ MOTOR 10.0HP 7500W

สามารถผลิตลม Air delivery **1200 L/min**

แรงดันลม AIR PRESSURE **10 Bar**

ลมเต็มถังภายใน **4.50** นาที
ข้อมูลตามการทดสอบจริง

150,000.-/Pc
1 Pc/Carton

วาล์วมออก (Air outlet) : 1/2" (4ชุด) + quick coupler 1/4" (2ชุด)

เสียงเงียบ (68dB)

ประหยัดพลังงาน ใช้งานได้ทั้งวัน

กรณีต้องการต่อสายไฟ ควรต่อกับสายไฟ ขนาด 4.0 mm² ขึ้นไป
และใช้กับเบรกเกอร์ ขนาด 20A ขึ้นไป

ข้อแนะนำ (Suggestion)

- ต้องตรวจสอบและทำความสะอาดเครื่องระบายความร้อนทุกๆ 30 วัน
You must inspect and clean the after-cooling machine every 30 days.



คำเตือน
WARNING

1. อ่านคู่มือก่อนการใช้งานและการบำรุงรักษา
2. ห้ามสัมผัสชิ้นส่วนใดๆ ที่มีไฟฟ้าเมื่อเปิดเครื่องใช้งานและปิดวาล์วมเสมอ
3. ปิดเครื่องถอดปลั๊กไฟออกและปล่อยลมออกจากถังให้หมดก่อนทำความสะอาดและซ่อมแซมเครื่อง

1. Read the instruction book before operating and maintaining.
2. Do not touch any places with electricity when start the air compressor. And keep the door closing.
3. Before cut off power, air released to 0 bar and the machine is fully cooled. Do not do any maintaining and repairing.

SPECIFICATION

Input voltage	380V
Frequency	50Hz
Motor	7500W
Power	10.0HP
Motor speed	2880RPM
Tank size	500L
Quantity of motor	1PC
Diameter of scroll	Ø241mm
Air delivery	1200L/min
Displacement	1200L/min
Air pressure	10 bar (142psi)
Switch pressure	10 kg/cm ³ (142psi)
Working pressure : Cut in	6.0 bar (87psi)
Cut out	10.0 bar (142psi)
Dimension of machine	175x60x143cm
N.W.	330.0kg