



MAXIMUM POWER HIGH PERFORMANCE



แบตเตอรี่ 15H16V2.0A SUMO MODEL

- โขงกระแทกไร้สาย (IS1601)
- บล็อกกระแทก 2 in 1 ไร้สาย (IW1604)
- ส่วนกระแทกไร้สาย (ID1609)
- โขงเปลี่ยนหัว (MU1646)
- โขงไฟฟ้า (SD1606)



แบตเตอรี่ 15LM21V2.0A SUMO



แบตเตอรี่ 15LM21V4.0A SUMO



แบตเตอรี่ 15LM21V5.0A SUMO

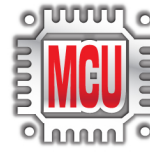
เครื่องมือช่างยี่ห้อ SUMO และแบรนด์อื่น ตระกูล MT

WARNING

ห้ามเผา ห้ามแยกชิ้นส่วน ห้ามแช่น้ำ ห้ามใช้เครื่องชาร์จอื่น
นอกจากที่ระบุไว้ในคู่มือเพื่อชาร์จแบตเตอรี่
Do not throw into fire not disassemble and not
immerse in water. Use specified charger only.



แบตเตอรี่สำหรับเครื่องมือช่างไร้สาย RECHARGEABLE LI-ION BATTERY



SUPER POWER INTELLIGENT PLATFORM



แบตเตอรี่ 15LM21V2.0A MCU SUMO



แบตเตอรี่ 15LM21V4.0A MCU SUMO



แบตเตอรี่ 12LM21V5.0A MCU SUMO



แบตเตอรี่ 9LM21V 8.0A MCU SUMO

ใช้ร่วมกับอุปกรณ์ SUMO

- เครื่องเจียร 4" ไร้สาย ไร้แปรงถ่าน (AG2004)
- บล็อกกระแทกไร้สาย (IW2060)
- บล็อกกระแทกไร้สาย (IW2095)
- ส่วนกระแทกไร้สาย (HDD2070)
- ส่วนกระแทกไร้สาย (HDD2160)
- เลื่อยชักไร้สาย ไร้แปรงถ่าน (RS2025)

MODEL

- (AG2004)
- (IW2060)
- (IW2095)
- (HDD2070)
- (HDD2160)
- (RS2025)

	MODEL	VOLT	BATTERY	DIMENSION	WEIGHT	PRICE
	15H16V 2.0A SUMO	16V	2.0Ah	54.6x54.4x84.7mm	250g	590.-/Pc
	15LM21V2.0A SUMO	21V	2.0Ah	120.2x80.6x52.9mm	430g	790.-/Pc
	15LM21V4.0A SUMO	21V	4.0Ah	120.2x80.6x71.9mm	710g	1290.-/Pc
	15LM21V5.0A SUMO	21V	5.0Ah	120.2x80.6x71.9mm	730g	1690.-/Pc
	15LM21V2.0A MCU SUMO	21V	2.0Ah	120.2x80.6x52.9mm	430g	890.-/Pc
	15LM21V4.0A MCU SUMO	21V	4.0Ah	120.2x80.6x71.9mm	710g	1490.-/Pc
	12LM21V5.0A MCU SUMO	21V	5.0Ah	120.2x80.6x71.9mm	730g	1690.-/Pc
	9LM21V 8.0A SUMO	21V	8.0Ah	136x83.8x73mm	1100g	2790.-/Pc



ชุดส่วนประกอบแบตเตอรี่ 3 ระบบ และไขควงกระแสไฟฟ้า 2 รุ่น

DUO SET / MODEL 1669

AI FUNCTION

แรงบิดสูงสุด **Max. Torque**
200N.m

4,800.-/Pc
5 pcs/ctn

THE ROCK OF POWER

3 in 1



โหมดเจาะ โหมดขันสกรู โหมดกระแส

แรงบิดสูงสุด **Max. Torque**

60N.m



HIGH TORQUE



HIGH-STRENGTH PRECISION GEAR



BMC STACKABLE



2.0 Ah

VOLTAGE : 16V
มท. 2217 - 2548



- MODE**
- AI เพิ่มความเร็วอัตโนมัติ งานเหล็กบาง
- งานเหล็กหนา
- MODE**
- PULSE คลื่นกระแส งานไม้บาง
- งานไม้หนา

บรรจุ 2 ชิ้น น้ำหนัก 3.55 กก.
QTY 2 PC N.W. 3.55 kg.

3 โหมด



โหมดเจาะ โหมดขันสกรู โหมดกระแส

เกียร์ปรับความเร็ว 2 ระดับ
ความเร็วรอบ

500RPM/2100RPM

อัตราการกระแทก

7500IPM/31500IPM

อุปกรณ์มาตรฐาน (Standard Accessories)

- แบตเตอรี่ 16V 2Ah 2 ก้อน (Battery 16V 2Ah 2 pcs)
- แท่นชาร์จ 1.5Ah 1 เครื่อง (Charger 1.5Ah 1 pcs)

ข้อมูลทางเทคนิค (Technical data)

ชุดส่วนประกอบ

แรงดันไฟฟ้า Rated Voltage	16V
ขนาดบล็อก Square Head	10mm
แรงบิดสูงสุด Max. Torque	60N.m
ความเร็วรอบ No-Load Speed	500/2100RPM
อัตราการกระแทก Impact per minute	7500/31500IPM
มีไฟ LED ขณะทำงาน LED Work Light	Yes
ขนาดเครื่อง Dimension	15.3x6.1x20.6cm
น้ำหนักสินค้า Net Weight	0.93kgs
น้ำหนักรวมสุทธิ Gross Weight	2.43 kgs

ตัวเครื่อง

ผลิตจากวัสดุเอ็นจิเนียริงพลาสติกที่ไม่ลามไฟ
ทนความร้อนได้สูง
Flame resistant engineering plastic.

ข้อมูลทางเทคนิค (Technical data)

ไขควงกระแส

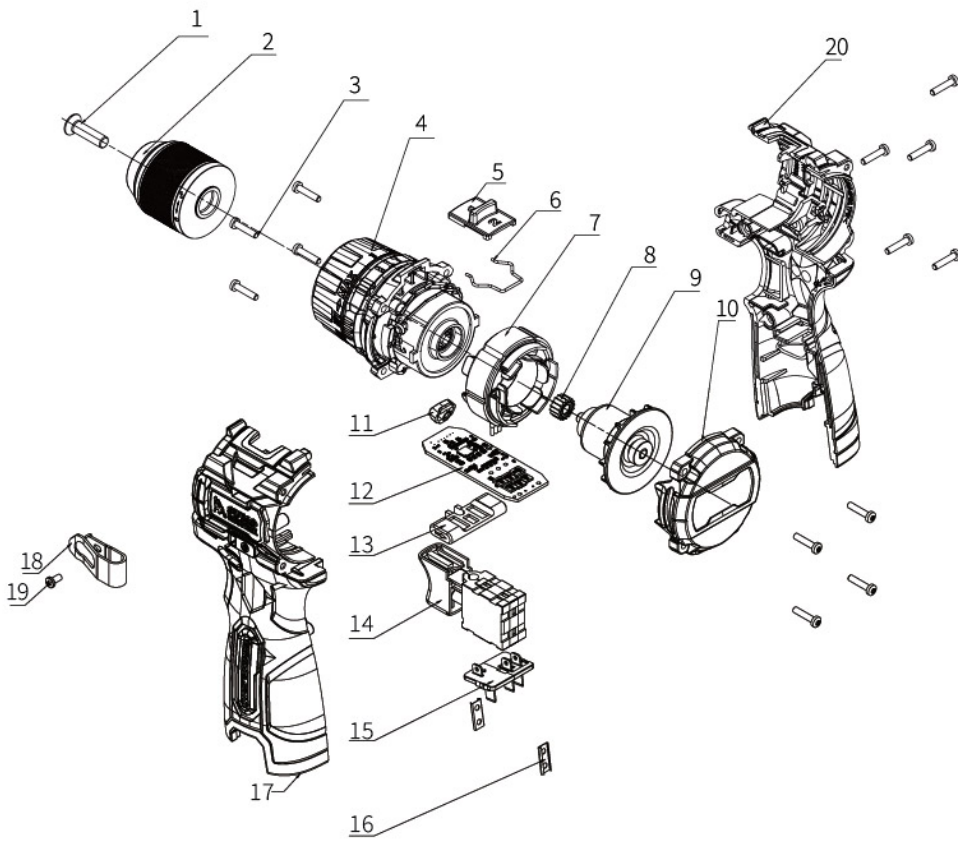
แรงดันไฟฟ้า Rated Voltage	16V
ขนาดบล็อก Square Head	1/4"
แรงบิดสูงสุด Max. Torque	200N.m
ความเร็วรอบ No-Load Speed	1000/1800/2500RPM
อัตราการกระแทก Impact per minute	0-150/2900/3600IPM
มีไฟ LED ขณะทำงาน LED Work Light	Yes
ขนาดเครื่อง Dimension	12.4x6.5x17.7cm
น้ำหนักสินค้า Net Weight	0.95kgs
น้ำหนักรวมสุทธิ Gross Weight	2.45kgs

⚠ คำเตือน WARNING

คำเตือน! อ่านคำเตือนเพื่อความปลอดภัยและข้อ
แนะนำทั้งหมด การไม่ปฏิบัติตามคำเตือน และข้อ
แนะนำอาจได้รับบาดเจ็บอย่างร้ายแรง ห้ามชาร์จ
แบตเตอรี่ทันทีหลังใช้งาน เนื่องจากแบตเตอรี่
ยังคงมีความร้อน จะทำให้แท่นชาร์จเสียหายได้ง่าย

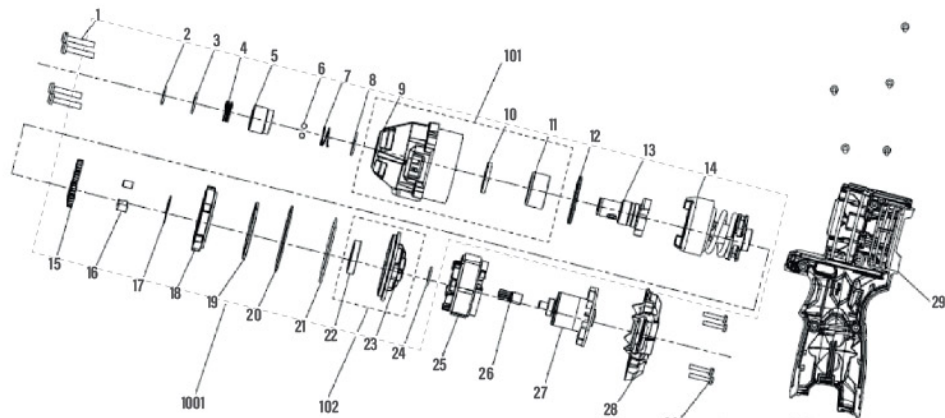
READ ALL SAFETY WARNINGS AND ALL INSTRUCTIONS.
FAILURE TO FOLLOW THE WARNINGS AND INSTRUCTIONS
MAY GOT SERIOUS INJURY. DO NOT CHARGE THE BATTERY
IMMEDIATELY AFTER USE. BECAUSE THE BATTERY IS STILL
HOT WILL EASILY DAMAGE THE CHARGER





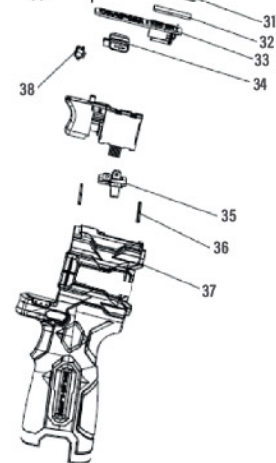
ชุดส่วนประกอบ

NO.	PART NAME	QTY.
1	Blackened screw	1
2	Self-locking chuck	1
3	Black tapping screw	13
4	HDD1602 impact gearbox	1
5	Button	1
6	Button spring	1
7	4812 stator - DD1603	1
8	Gear	1
9	4812 rotor - DD1603	1
10	Rear cover	1
11	Light guide pillar	1
12	Brushless PCB	1
13	Forward/reverse lever	1
14	Signal switch JC15-6 (222#)	1
15	Insert fixing plate	1
16	Latch	2
17	Left machine case	1
18	DD1603 belt buckle	1
19	Blackened screw M3x6	1
20	Right machine case	1



ชุดส่วนประกอบ

NO.	PART NAME	QTY.	NO.	PART NAME	QTY.
1	Blackened screw	1	22	Bearing	1
2	Self-locking chuck	1	23	Back Gear Box	1
3	Black tapping screw	13	24	O Ring	1
4	HDD1602 impact gearbox	1	25	Stator	1
5	Button	1	26	Gear	1
6	Button spring	1	27	Armature	1
7	4812 stator - DD1603	1	28	Rear Cover	1
8	Gear	1	29	Right Housing	1
9	4812 rotor - DD1603	1	30	Screw ST3X16	9
10	Rear cover	1	31	Lable	1
11	Light guide pillar	1	32	Control Panel	1
12	Brushless PCB	1	33	Pcb	1
13	Forward/reverse lever	1	34	Reverse Rod	1
14	Signal switch JC15-6 (222#)	1	35	Fixed Board	1
15	Insert fixing plate	1	36	Clip	2
16	Latch	2	37	Left Housing	1
17	Left machine case	1	38	Light Pipe	1
18	DD1603 belt buckle	1	101	From Gear Box System	1
19	Blackened screw M3x6	1	102	Back Gear Box System	1
20	Right machine case	1	1001	Gear Box System	1
21	O Ring	1			





FP HIGH PERFORMANCE
MAXIMUM POWER

สว่านกระแสไฟฟ้าแบบตัดต่อ 3 ระบุ

CORDLESS BRUSHLESS IMPACT DRILL 3 MODE

MODEL **ID1609**

THE ROCK OF POWER

3 in 1



โหมดเจาะ โหมดขันนสกรู โหมดกระแทก

แรงบิดสูงสุด **Max. Torque**

60N.m



HIGH TORQUE



HIGH-STRENGTH PRECISION GEAR



BMC STACKABLE

กล่องวางซ้อนกันได้



VOLTAGE : 16V
มอก. 2217 - 2548

มอเตอร์ไร้แปรงถ่าน BRUSHLESS MOTOR



LED light

มีไฟ LED ส่องสว่างในสถานที่ ที่มีแสงไม่เพียงพอ
LED working light.



สวิตช์

กดเปิด-ปิด การใช้งานสามารถเร่งความเร็วรอบได้
On/off switch with speed control.



ปุ่มเลื่อน เดินหน้า / ถอยหลัง / ล็อคปุ่มกด
Back/Forward and lock tab.



3 โหมด

โหมดเจาะ โหมดขันนสกรู โหมดกระแทก

เกียร์ปรับความเร็ว 2 ระดับ
ความเร็วรอบ
500RPM/2100RPM
อัตราการกระแทก
7500IPM/31500IPM

อุปกรณ์มาตรฐาน (Standard Accessories)

- แบตเตอรี่ 16V 2Ah 2 ก้อน (Battery 16V 2Ah 2 pcs)
- แท่นชาร์จ 1.5Ah 1 เครื่อง (Charger 1.5Ah 1 pcs)
- ชุดดอกไขควงลดแรงกระแทก 5 ชิ้น (Impact absorbing screwdriver bit set PH2 5 pcs)

ข้อมูลทางเทคนิค (Technical data)

แรงดันไฟฟ้า Rated Voltage	16V
ขนาดบล็อก Square Head	10mm
แรงบิดสูงสุด Max. Torque	60N.m
ความเร็วรอบ No-Load Speed	500/2100RPM
อัตราการกระแทก Impact per minute	7500/31500IPM
มีไฟ LED ขณะทำงาน LED Work Light	Yes
ขนาดเครื่อง Dimension	15.3×6.1×20.6cm
น้ำหนักสินค้า Net Weight	0.93kgs
น้ำหนักรวมสุทธิ Gross Weight	2.43 kgs

ยึดแรงทน คัม **ซูโม**

ตัวเครื่อง

ผลิตจากวัสดุเอ็นจิเนียริงพลาสติก
ที่ไม่ลามไฟ ทนความร้อนได้สูง
Flame resistant engineering
plastic.

3,200- /Pc
5 pcs/ctn



BATTERY
2.0Ah

เวลาในการชาร์จ **75 นาที**

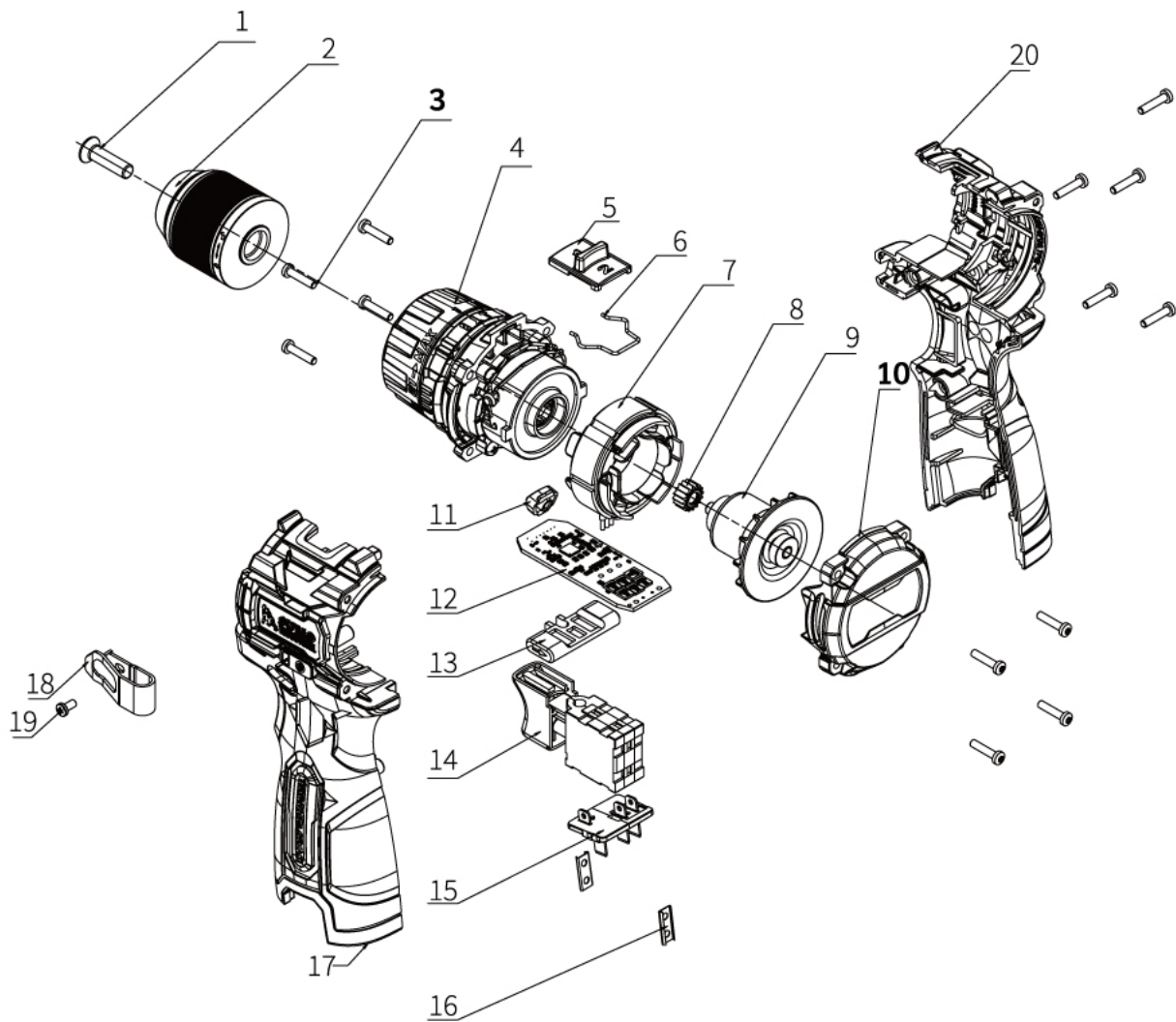
USSJ **1** ชิ้น น้ำหนัก **0.93** กก.
QTY PC N.W. kg.

คำเตือน WARNING

คำเตือน! อ่านคำเตือนเพื่อความปลอดภัยและข้อ
แนะนำทั้งหมด การไม่ปฏิบัติตามคำเตือน และข้อ
แนะนำอาจได้รับบาดเจ็บอย่างร้ายแรง **ห้ามชาร์จ**
แบตเตอรี่ทันทีหลังใช้งาน เนื่องจากแบตเตอรี่
ยังคงมีความร้อน จะทำให้แท่นชาร์จเสียได้ง่าย

READ ALL SAFETY WARNINGS AND ALL INSTRUCTIONS.
FAILURE TO FOLLOW THE WARNINGS AND INSTRUCTIONS
MAY GOT SERIOUS INJURY. DO NOT CHARGE THE BATTERY
IMMEDIATELY AFTER USE. BECAUSE THE BATTERY IS STILL
HOT WILL EASILY DAMAGE THE CHARGER





NO.	PART NAME	QUANTITY
1	Blackened screw	1
2	Self-locking chuck	1
3	Black tapping screw	13
4	HDD1602 impact gearbox	1
5	Button	1
6	Button spring	1
7	4812 stator - DD1603	1
8	Gear	1
9	4812 rotor - DD1603	1
10	Rear cover	1
11	Light guide pillar	1
12	Brushless PCB	1
13	Forward/reverse lever	1
14	Signal switch JC15-6 (222#)	1
15	Insert fixing plate	1
16	Latch	2
17	Left machine case	1
18	DD1603 belt buckle	1
19	Blackened screw M3x6	1
20	Right machine case	1



HIGH PERFORMANCE
MAXIMUM POWER

ไขควงกระแสไฟฟ้าไร้สาย 2 หุน 1/4"

CORDLESS BRUSHLESS IMPACT SCREWDRIVER

MODEL IS1601

THE ROCK OF POWER

แรงบิดสูงสุด

Max. Torque

200N.m



HIGH TORQUE



HIGH-STRENGTH PRECISION GEAR



BMC STACKABLE

กล่องวางซ้อนกันได้



2.0 Ah

VOLTAGE: 16V

บทน. 2217 - 2548

มอเตอร์ไร้แปรงถ่าน

BRUSHLESS MOTOR



LED light

มีไฟ LED ส่องสว่างในสถานที่ ที่มีแสงไม่เพียงพอ
LED working light.



สวิตช์

กดเปิด-ปิด การใช้งานสามารถเร่งความเร็วรอบได้
On/off switch with speed control.



ปุ่มเลื่อน เดินหน้า / ถอยหลัง / ล็อคปุ่มกด
Back/Forward and lock tab.



อุปกรณ์มาตรฐาน (Standard Accessories)

- แบตเตอรี่ 16V 2Ah 2 ก้อน (Battery 16V 2Ah 2 pcs)
- แท่นชาร์จ 1.5Ah 1 เครื่อง (Charger 1.5Ah 1 pcs)

ข้อมูลทางเทคนิค (Technical data)

แรงดันไฟฟ้า	16V
Rated Voltage	16V
ขนาดบล็อก	1/4"
Square Head	1/4"
แรงบิดสูงสุด	200N.m
Max. Torque	200N.m
ความเร็วรอบ	1000/1800/2500RPM
No-Load Speed	1000/1800/2500RPM
อัตราการกระแทก	0-150/2900/3600IPM
Impact per minute	0-150/2900/3600IPM
มีไฟ LED ขณะทำงาน	Yes
LED Work Light	Yes
ขนาดเครื่อง	12.4x6.5x17.7cm
Dimension	12.4x6.5x17.7cm
น้ำหนักสินค้า	0.95kgs
Net Weight	0.95kgs
น้ำหนักรวมสุทธิ	2.45kgs
Gross Weight	2.45kgs

ยึดแรงทน สูง ซูโม

ตัวเครื่อง

ผลิตจากวัสดุเอนจิเนียริงพลาสติก
ที่ไม่ลามไฟ ทนความร้อนได้สูง
Flame resistant engineering
plastic.

3,200.-/Pc

5 pcs/ctn

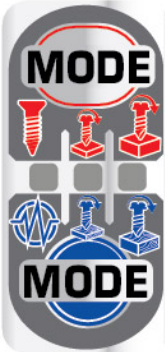


BATTERY

2.0Ah

เวลาในการชาร์จ 75 นาที

USSQ 1 ชิ้น น้ำหนัก 0.95 กก.
QTY 1 PC N.W. 0.95 kg.



MODE

1 AI เพิ่มความเร็วอัตโนมัติ

งานเหล็กบาง

งานเหล็กหนา

MODE

PULSE คลื่นกระแทก

งานไม้บาง

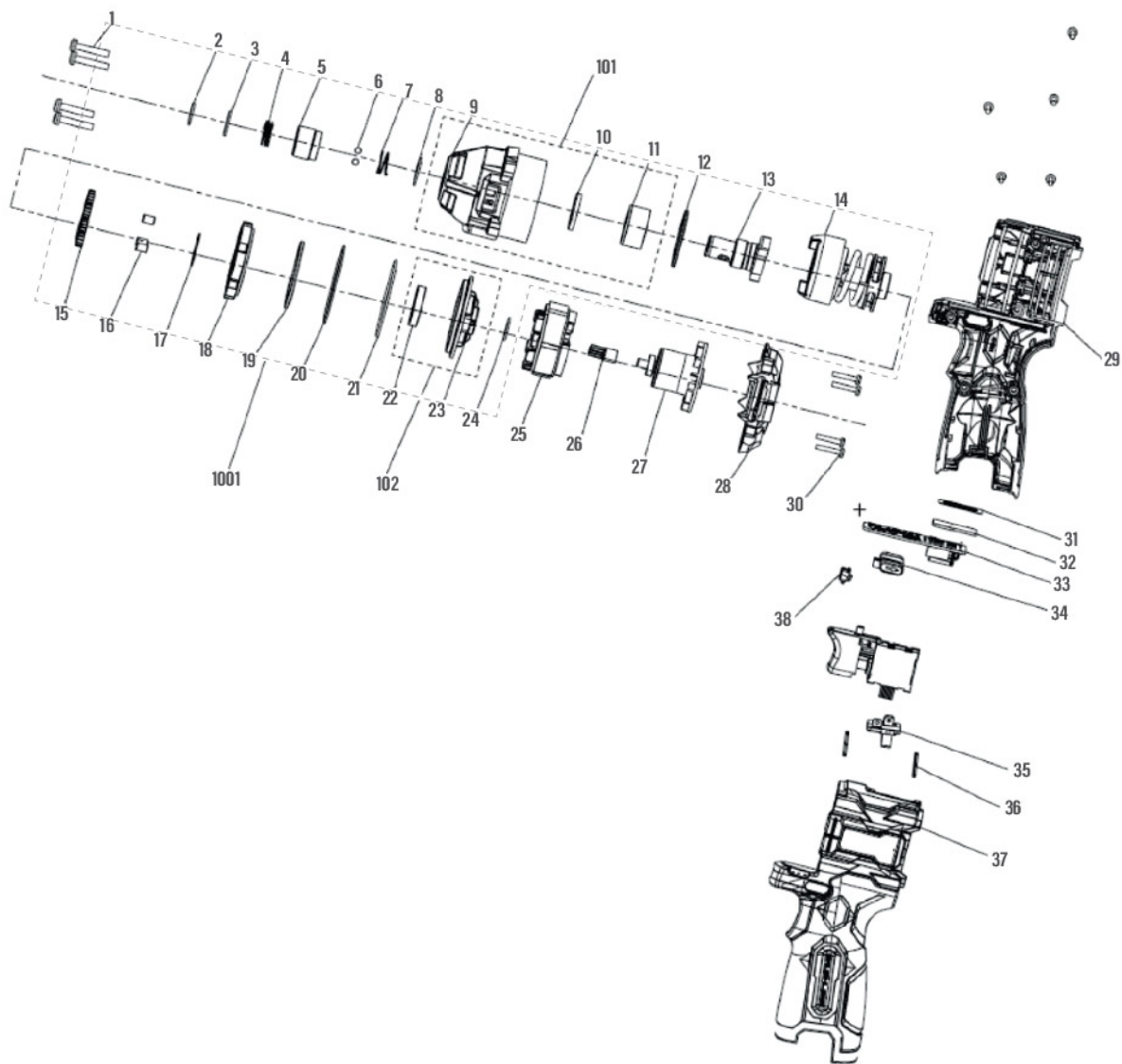
งานไม้หนา

คำเตือน WARNING

คำเตือน! อ่านคำเตือนเพื่อความปลอดภัยและข้อ
แนะนำทั้งหมด การไม่ปฏิบัติตามคำเตือน และข้อ
แนะนำอาจได้รับบาดเจ็บอย่างร้ายแรง ห้ามชาร์จ
แบตเตอรี่ทันทีหลังใช้งาน เนื่องจากแบตเตอรี่
ยังคงมีความร้อน จะทำให้แท่นชาร์จเสียหายได้ง่าย

READ ALL SAFETY WARNINGS AND ALL INSTRUCTIONS.
FAILURE TO FOLLOW THE WARNINGS AND INSTRUCTIONS
MAY GOT SERIOUS INJURY. DO NOT CHARGE THE BATTERY
IMMEDIATELY AFTER USE. BECAUSE THE BATTERY IS STILL
HOT WILL EASILY DAMAGE THE CHARGER





NO.	PART NAME	QUANTITY
1	Blackened screw	1
2	Self-locking chuck	1
3	Black tapping screw	13
4	HDD1602 impact gearbox	1
5	Button	1
6	Button spring	1
7	4812 stator - DD1603	1
8	Gear	1
9	4812 rotor - DD1603	1
10	Rear cover	1
11	Light guide pillar	1
12	Brushless PCB	1
13	Forward/reverse lever	1
14	Signal switch JC15-6 (222#)	1
15	Insert fixing plate	1
16	Latch	2
17	Left machine case	1
18	DD1603 belt buckle	1
19	Blackened screw M3x6	1
20	Right machine case	1
21	O Ring	1

NO.	PART NAME	QUANTITY
22	Bearing	1
23	Back Gear Box	1
24	O Ring	1
25	Stator	1
26	Gear	1
27	Armature	1
28	Rear Cover	1
29	Right Housing	1
30	Screw ST3X16	9
31	Lable	1
32	Control Panel	1
33	Pcb	1
34	Reverse Rod	1
35	Fixed Board	1
36	Clip	2
37	Left Housing	1
38	Light Pipe	1
101	From Gear Box System	1
102	Back Gear Box System	1
1001	Gear Box System	1



FP HIGH PERFORMANCE
MAXIMUM POWER

บล็อกกระแส 2in1 ไร้สาย

2IN1 CORDLESS BRUSHLESS IMPACT WRENCH

MODEL **IW1604**



THE ROCK OF POWER

แรงบิดสูงสุด Max. Torque 360N.m



HIGH TORQUE



HIGH-STRENGTH PRECISION GEAR



กล่องวางซ้อนกันได้



VOLTAGE : 16V
มอก. 2217 - 2548

หัวบล็อก 2 in 1 บล็อกกระแส ขันสกรู ได้ในเครื่องเดียว



LED light

มีไฟ LED ส่องสว่างในสถานที่ ที่มีแสงไม่เพียงพอ
LED working light.



สวิตช์

กดเปิด-ปิด การใช้งานสามารถเร่งความเร็วรอบได้
On/off switch with speed control.



ปุ่มเลื่อน เดินหน้า / ถอยหลัง / ล็อคปุ่มกด
Back/Forward and lock tab.



MAX 360Nm

MAX 270Nm

**PULSE MODE
MAX 180Nm**

อุปกรณ์มาตรฐาน (Standard Accessories)

- แบตเตอรี่ 16V 2Ah 2 ก้อน (Battery 16V 2Ah 2 pcs)
- แท่นชาร์จ 1.5Ah 1 เครื่อง (Charger 1.5Ah 1 pcs)

ข้อมูลทางเทคนิค (Technical data)

แรงดันไฟฟ้า Rated Voltage	16V
ขนาดบล็อก Square Head	1/2"
แรงบิดสูงสุด Max. Torque	360N.m
ความเร็วรอบ No-Load Speed	1000/2000/2500RPM
อัตราการกระแทก Impact per minute	0-150/3000/3600IPM
มีไฟ LED ขณะทำงาน LED Work Light	Yes
ขนาดเครื่อง Dimension	13.2x6.5x17.7cm
น้ำหนักสินค้า Net Weight	0.93kgs
น้ำหนักรวมสุทธิ Gross Weight	2.43kg

ยึดแรงทน ^{สูง} ซุโม

ตัวเครื่อง

ผลิตจากวัสดุเอ็นจิเนียริงพลาสติก
ที่ไม่ลามไฟ ทนความร้อนได้สูง
Flame resistant engineering
plastic.

3,200.-/Pc 5 pcs/ctn

BATTERY 2.0Ah

เวลาในการชาร์จ 75 นาที

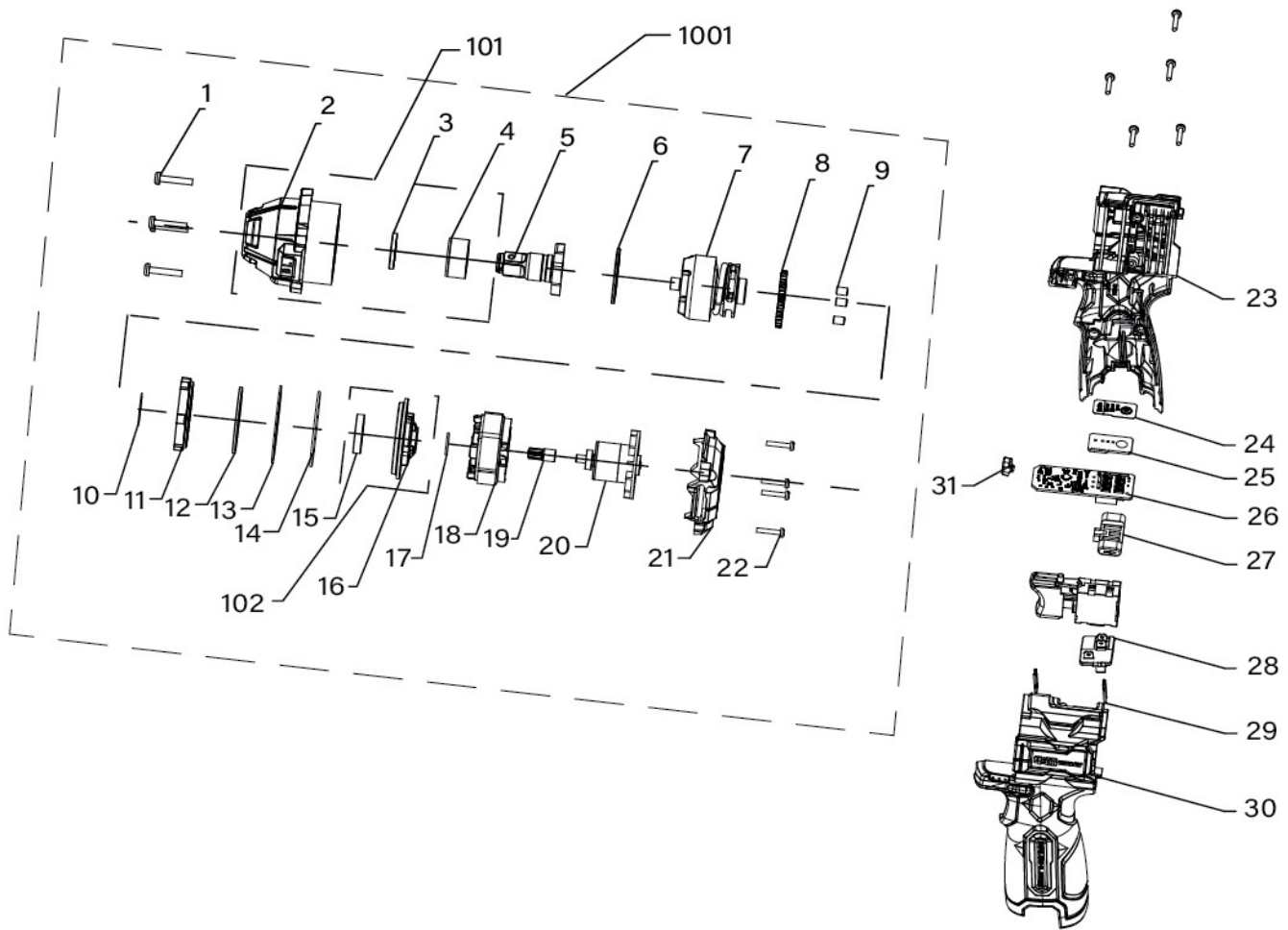
USSQ 1 ชิ้น น้ำหนัก 0.93 กก.
QTY PC N.W. kg.

คำเตือน WARNING

คำเตือน! อ่านคำเตือนเพื่อความปลอดภัยและข้อ
แนะนำทั้งหมด การไม่ปฏิบัติตามคำเตือน และข้อ
แนะนำอาจได้รับบาดเจ็บอย่างร้ายแรง ห้ามชาร์จ
แบตเตอรี่ทันทีหลังใช้งาน เนื่องจากแบตเตอรี่
ยังคงมีความร้อน จะทำให้แท่นชาร์จเสียหายได้ง่าย

READ ALL SAFETY WARNINGS AND ALL INSTRUCTIONS.
FAILURE TO FOLLOW THE WARNINGS AND INSTRUCTIONS
MAY GOT SERIOUS INJURY. DO NOT CHARGE THE BATTERY
IMMEDIATELY AFTER USE. BECAUSE THE BATTERY IS STILL
HOT WILL EASILY DAMAGE THE CHARGER





NO.	PART NAME	QUANTITY	NO.	PART NAME	QUANTITY
1	Screw ST4X22	4	18	Stator	1
2	Gear Box Front Cover	1	19	Gear	1
3	Oil Seal	1	20	Armature	1
4	Bush	1	21	Rear Cover	1
5	Spinner	1	22	Screw ST3X16	9
6	Impact Washer		23	Right Housing	1
7	Impact Assembly	1	24	Label	1
8	Gear	1	25	Control Panel	1
9	Pin	1	26	Pcb	1
10	Washer	1	27	Reverse Rod	1
11	Gear Guard	1	28	Fixed Board	1
12	Rubber Ring	1	29	Clip	2
13	Washer	1	30	Left Housing	1
14	O Ring	1	31	Light Pipe	1
15	Bearing	1	101	Front Gear Box Assembly	1
16	Back Gear Box	1	102	Back Gear Box Assembly	1
17	O Ring	1	1001	Gear Box Assembly	1



**FP HIGH PERFORMANCE
MAXIMUM POWER**

สว่านไร้สายแบบตัดต่อ 5 in 1

CORDLESS BRUSHLESS MULTI-FUNCTION
SCREWDRIVER 5in1 MODEL MU1646

THE ROCK OF POWER

**แรงบิดสูงสุด
Max. Torque**

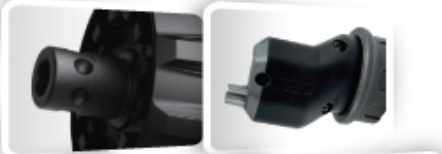
60N.m

**มอเตอร์ไร้แปรงถ่าน
BRUSHLESS MOTOR**



หัวจับหกเหลี่ยม

หัวสวมเร็ว



หัวขีดผนัง

หัวมุดจาก

หัวจับดอกสว่าน

⚠ คำเตือน WARNING

คำเตือน! อ่านคำเตือนเพื่อความปลอดภัยและข้อแนะนำทั้งหมด การไม่ปฏิบัติตามคำเตือน และข้อแนะนำอาจได้รับบาดเจ็บอย่างร้ายแรง ห้ามชาร์จแบตเตอรี่ทันทีหลังใช้งาน เนื่องจากแบตเตอรี่ยังคงมีความร้อน จะทำให้แท่นชาร์จเสียได้ง่าย

READ ALL SAFETY WARNINGS AND ALL INSTRUCTIONS. FAILURE TO FOLLOW THE WARNINGS AND INSTRUCTIONS MAY GOT SERIOUS INJURY. DO NOT CHARGE THE BATTERY IMMEDIATELY AFTER USE. BECAUSE THE BATTERY IS STILL HOT WILL EASILY DAMAGE THE CHARGER



LED light

มีไฟ LED ส่องสว่างในสถานที่ที่มีแสงไม่เพียงพอ
LED working light.

สวิตช์

กดเปิด-ปิด การใช้งานสามารถเร่งความเร็วรอบได้
On/off switch with speed control.

ปุ่มเลื่อน เดินหน้า / ถอยหลัง / ล็อกปุ่มกด
Back/Forward and lock tab.

โหมดเจาะ โหมดขันสกรู

5 in 1 | HIGH SPEED | HIGH EFFICIENCY |

อุปกรณ์มาตรฐาน (Standard Accessories)

- แบตเตอรี่ 16V 2Ah 2 ก้อน (Battery 16V 2Ah 2 pcs)
- แท่นชาร์จ 1.5Ah 1 เครื่อง (Charger 1.5Ah 1 pcs)
- หัวแปลงดอกสว่าน 4 หัว (8,10,12,14mm) (Multi-Head Drill Driver 4 Head 8,10,12,14mm)

ข้อมูลทางเทคนิค (Technical data)

แรงดันไฟฟ้า Rated Voltage	16V
ขนาดบล็อก Square Head	6mm
แรงบิดสูงสุด Max. Torque	60N.m
ความเร็วรอบ No-Load Speed	500/2100RPM
มีไฟ LED ขณะทำงาน LED Work Light	Yes
ขนาดเครื่อง Dimension	15.7x6.1x17.6cm
น้ำหนักสินค้า Net Weight	0.75kgs
น้ำหนักรวมสุทธิ Gross Weight	3.15kgs

ยึดแรงทน ของ **ซูโม**

ตัวเครื่อง

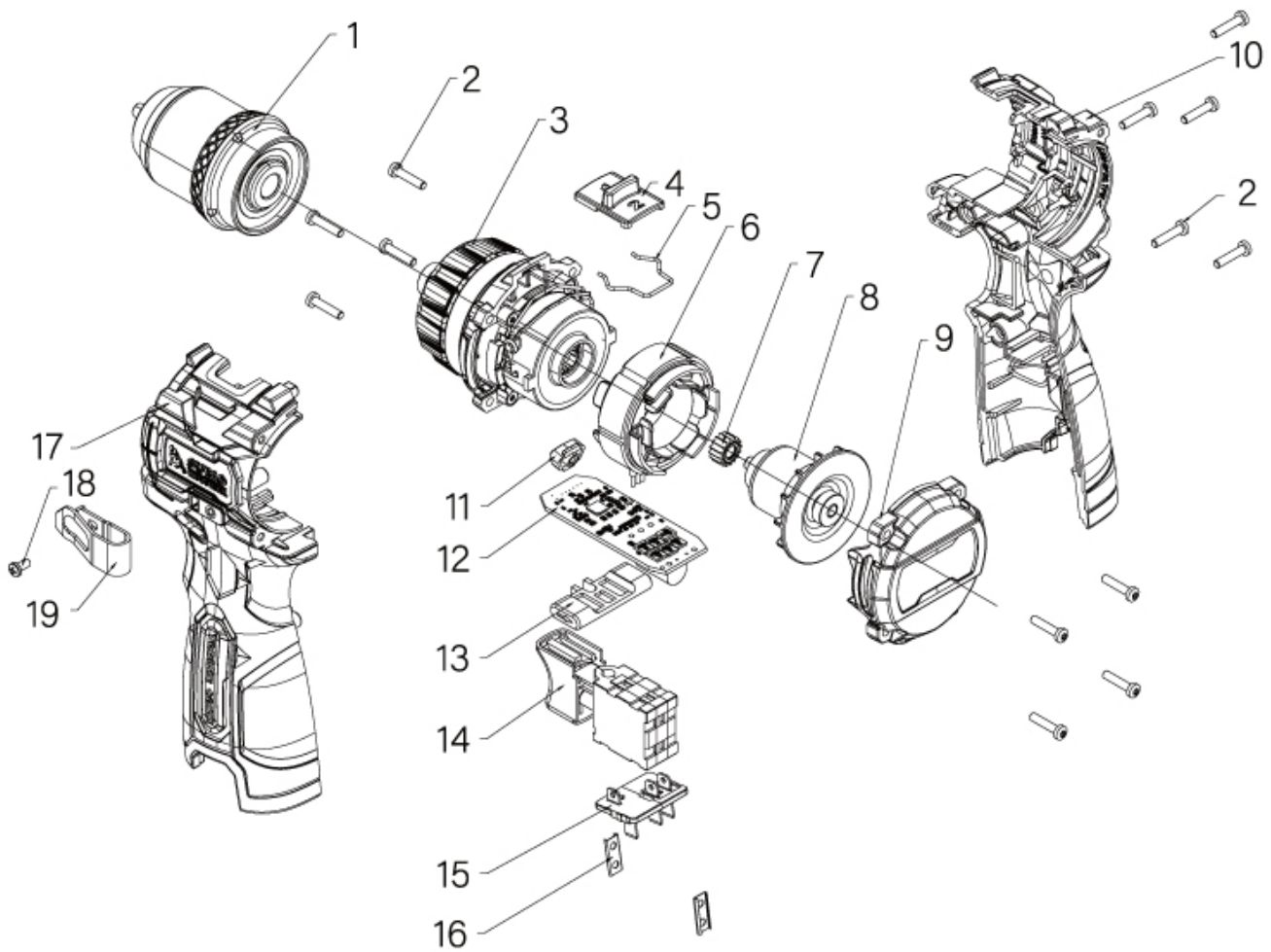
ผลิตจากวัสดุเอ็นจิเนียริ่งพลาสติกที่ไม่ลามไฟ ทนความร้อนได้สูง
Flame resistant engineering plastic.

3,900.-/Pc
5 pcs/ctn

BATTERY
2.0Ah

เวลาในการชาร์จ 75 นาที

USSQ 1 ชิ้น PC น้ำหนัก 0.75 กก.
QTY PC N.W. kg.



NO.	PART NAME	QTY	NO.	PART NAME	QTY
1	JK1510H Chuck	1	11	Guide post	1
2	Flat head tapping screw	13	12	Brushless motor PCB	1
3	Gearbox assembly	1	13	Forward/Reverse push rod	1
4	Button	1	14	Signal switch JC15-6	1
5	Button spring	1	15	Clip fixing plate	1
6	Brushless stator	1	16	Clip	2
7	Gear	1	17	Left housing	1
8	Brushless rotator	1	18	M3x6 cross recessed pan head screw	1
9	Right housing	1	19	Belt buckle	1
10	Rear cover	1			



DUO MICROPROCESSOR INTELLIGENT PLATFORM

เครื่องเจียร 4" ไร้สาย ไร้แปรงถ่าน
CORDLESS BRUSHLESS ANGLE GRINDER

MODEL AG2004

THE ROCK OF POWER

กำลังเต็ม FULL POWER
1400W



ความเร็วรอบสูงสุด
VARIABLE SPEED
8500RPM

โหมด KICK BACK ระบบป้องกันการสะบัดกลับ

มอเตอร์ไร้แปรงถ่าน
BRUSHLESS MOTOR



HIGH TORQUE



HIGH-STRENGTH PRECISION GEAR

BMC STACKABLE

กล่องวางซ้อนกันได้



4.0Ah

VOLTAGE : 21V

Ⓜ.นท. 2217 - 2548

COMING SOON

วิธีใช้ (How to use)

ใช้เจียรตกแต่งชิ้นงาน งานตัด งานขัด เตรียมผิว สามารถใช้คู่กับ ใบตัด ใบเจียร แปรงลวด ฟันทรายขัด กระดาษทราย แผ่นขัดเงา เป็นต้น
Use for grinding, cutting, surface polishing. Use with grinding disc, cutting disc, polishing disc, wire wheel, flap disc, fiber disc, etc.

ข้อแนะนำ (Suggestion)

ควรสวมใส่อุปกรณ์ป้องกันก่อนใช้งาน เช่น แว่นตากันสะเก็ด ถุงมือ ฟันปิดจมูก และอุปกรณ์ลดเสียง เป็นต้น
Should wear the protection equipment before use, e.g. safety glasses, glove, mask, ear plug, etc

อุปกรณ์มาตรฐาน (Standard Accessories)

- แบตเตอรี่ 21V 4Ah 1 ก้อน (BATTERY 21V 4Ah 1 PCS)
- แท่นชาร์จ 4.5Ah 1 เครื่อง (CHARGER 4.5Ah 1 PCS)

ข้อมูลทางเทคนิค (Technical Data)

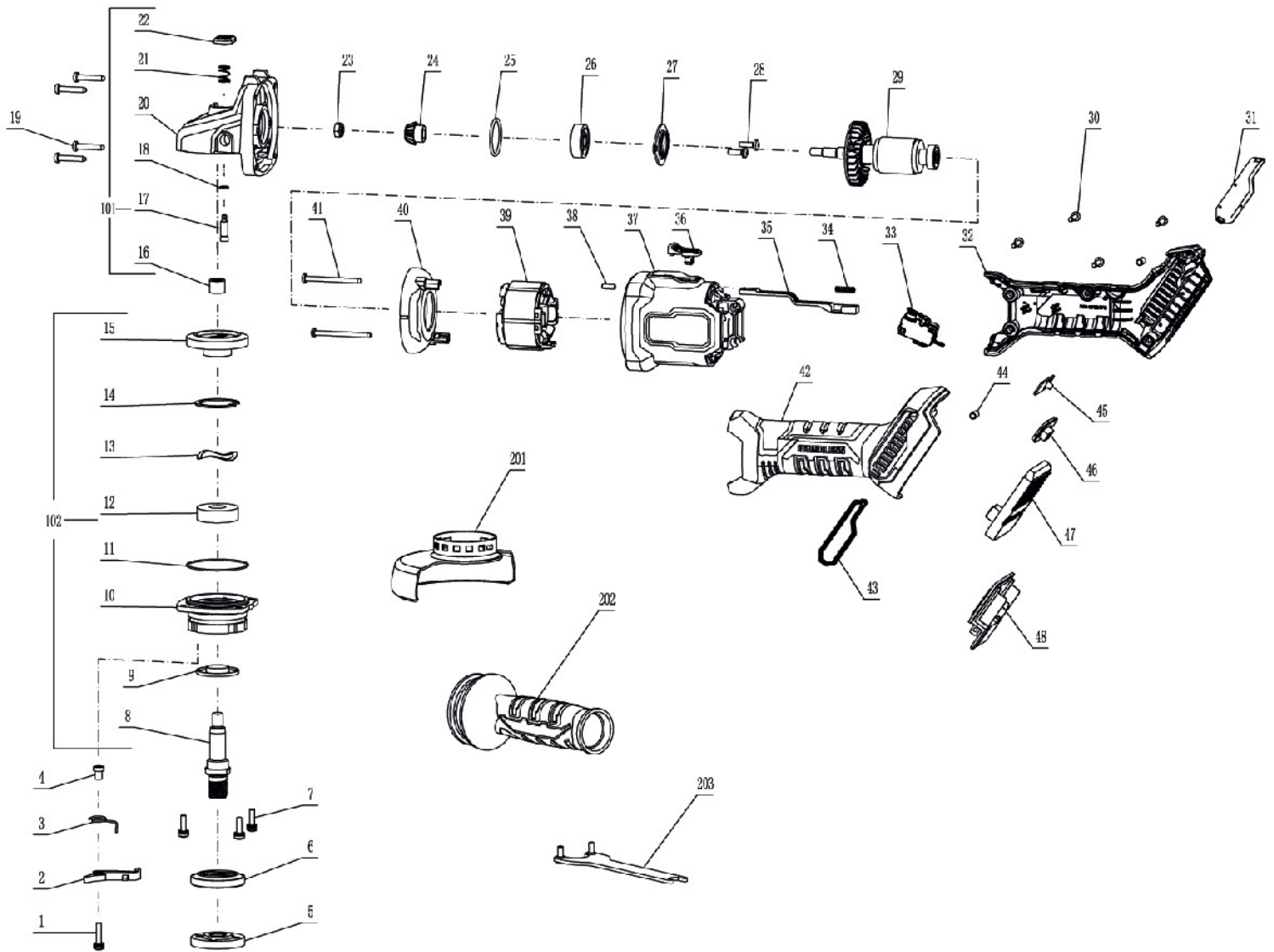
แรงดันไฟฟ้า	21V
Rated Voltage	21V
กำลังไฟฟ้า	1400W
Rated Input Power	1400W
ความเร็วรอบ	4500/6500/8500RPM
No-Load Speed	4500/6500/8500RPM
เส้นผ่านศูนย์กลางใบมีด	10.0x11.5x12.5 cm
Blade Diameter	10.0x11.5x12.5 cm
อัตราทดเกียร์	41 : 14
Gear Ration	41 : 14
ขนาดเครื่อง	30.4 x 7.5 x 11.9 cm
Dimension	30.4 x 7.5 x 11.9 cm
น้ำหนักสินค้า	1.4kg
Net Weight	1.4kg
น้ำหนักรวมสุทธิ	3.1kg
Gross Weight	3.1kg
ที่ชาร์จ (CHARGER)	
แรงดันไฟฟ้า	100-240V 50HZ
Input Voltage	100-240V 50HZ
แรงดันไฟออก	21V 4.5A
Output Voltage	21V 4.5A
แบตเตอรี่ (BATTERY)	
แรงดันไฟฟ้า	21 V
Voltage	21 V
ขนาดความจุ	4.0Ah
Capacity	4.0Ah
ระยะเวลาชาร์จ	60 Minutes
Charging Time	60 Minutes
ชนิด	Li-ion
Type	Li-ion

คำเตือน WARNING

คำเตือน! อ่านคำเตือนเพื่อความปลอดภัยและข้อแนะนำทั้งหมด การไม่ปฏิบัติตามคำเตือนและข้อแนะนำ อาจได้รับบาดเจ็บอย่างร้ายแรง
READ ALL SAFETY WARNINGS AND ALL INSTRUCTIONS. FAILURE TO FOLLOW THE WARNINGS AND INSTRUCTIONS MAY GOT SERIOUS INJURY.



บรรจุ 1 ชิ้น น้ำหนัก 1.61 กก.
QTY 1 PC N.W. 1.61 kg



AG2004			
BOMTBD		BOMTBD : 2024.12.19	
หมายเลข	รหัสวัสดุ	ชื่ออะไหล่	ปริมาณ
1	21.23.02.S0422I	Screw M4×22	1
2	21.24.0120	Wheel Guard Lock	1
3	21.21.01.0180	Torsional Spring	1
4	21.18.01.0109	Steel Sleeve	1
5	21.06.01.12530-2	Outter Flange	1
6	21.06.02.15090-1	Inner Flange	1
7	21.23.03.M0414K	Screw M4X14	3
102	30.03.AG2401-4	Front Cover Set	1
8	21.09.10700-1	Spindle	1
9	21.04.06.10090-1	Dustproof Cover	1
10	21.03.03.AG2401-2	Front Cover	1
11	21.18.05.0192	O Ring	1
12	21.11.01.62010X-14	Bearing 6201	1
13	21.22.0193	Waveform Gasket	1
14	21.26.02.0008	Φ32 Circlip For Hole	1
15	21.05.02.2101B-1	Big Gear	1
101	30.03.AG2401-3	Gear Box Set	1
16	21.11.02.0046	Needle Bearing Hk0810	1
17	19.25.0006	Self-Locking Pin	1
18	21.18.05.0050	O Ring Φ6XΦ4XΦ1	1
19	21.23.02.S0422H	Screw S4X22	4
20	21.03.02.AG2401-2	Gear Box	1
21	21.21.01.0119	Self-Locking Spring	1
22	21.17.07.AG2401-2	Self-Locking Botton	1
23	21.23.01.M6009	Nut M6	1
24	19.06.03.2102B-1	Pinion	1
25	21.18.05.0074	O Ring	1
26	21.11.01.62900X-10	Bearing 629	1

AG2004			
BOMTBD		BOMTBD : 2024.12.19	
หมายเลข	รหัสวัสดุ	ชื่ออะไหล่	ปริมาณ
27	21.04.04.AG2401-1	629 Bearing Clamp	1
28	21.23.03.M0412M	Screw M4×12	2
29	21.01.AG2401-1	Armature	1
30	21.23.02.S3516C	Screw ST3.5X16	5
31	21.17.06.AG2401-2	Right Dust Shield	1
32	21.17.05.AG2401-2	Right Handle	1
33	21.08.AG2401-1	Sigal Switch	1
34	21.21.01.0188	Switch Reset Spring 15 * Φ 4 * Φ 0.5	1
35	21.17.06.AG2401-3	Pushing Rod	1
36	21.17.06.10270-5	Push Button	1
37	21.17.01.AG2401-2	Barrel	1
38	21.18.07.0024	Rubber Columnn	1
39	21.02.AG2005-1	Stator	1
40	21.17.03.AG2401-1	Fan Cover	1
41	21.23.02.ST3545A	Screw S4.5X45	2
42	21.17.05.AG2401-2	Left Handle	1
43	21.17.06.AG2401-2	Left Dust Shield	1
44	21.18.07.0001	Rubber Columnn	2
45	30.04.01.AG2001-2	Speed Control Label	1
46	21.17.26.DD2402-10	Gear Adjustment Cover Plate	1
47	30.04.04.AG2001-1	Pcb	1
48	21.17.26.DD2003-1	Connect Base	1
201	21.04.02.12500-08	Quick Change Wheel Guard	1
202	21.17.25.AG2401-2	Vibration Absorbing Side Handle	1
203	26.05.0078	Wrench	1



แบตเตอรี่สำหรับเครื่องมือช่างไร้สาย

RECHARGEABLE LI-ION BATTERY

ผู้ได้รับใบอนุญาต



มอก. 2217-2548



5IM12V1.5A

ใช้กับตัวชาร์จรุ่น CD007 / CD008



10IM16V2.0A

ใช้กับตัวชาร์จรุ่น CD009



B777 (2.0Ah)



B1221



B699



B777 (4.0Ah)

SPECIFICATION

MODEL	VOLTAGE	BATTERY	DIMENSION	WEIGHT	PRICE
5IM12V1.5A	12V	1.5Ah	52x53x83mm	161g	250.-/Pc
10IM16V2.0A	16V	2.0Ah	50x52x84mm	213g	490.-/Pc
B1221	12V	2.0Ah	53x48x80mm	xxg	490.-/Pc
B699	12V		53x48x80mm	179g	690.-/Pc
B777	20V	4.0Ah	128x85x55mm	355g	1,350.-/Pc
B777	20V		126x83x69mm	660g	2,390.-/Pc

WARNING

ห้ามเผา ห้ามแยกชิ้นส่วน ห้ามแช่น้ำ ห้ามใช้เครื่องชาร์จอื่น
นอกจากเหนือจาก ที่ระบุไว้ในคู่มือชาร์จแบตเตอรี่
Do not throw into fire not disassemble and not
immerse in water. Use specified charger only.



วิธีใช้ : ใช้ร่วมกับเครื่องมือช่างไร้สาย
ข้อแนะนำ : ชาร์จให้เต็มเมื่อเริ่มใช้ครั้งแรก

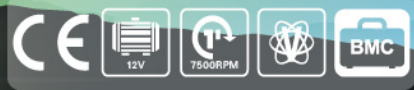


เครื่องขัดสีรถยนต์ไร้สาย 1

CORDLESS POLISHER CP699-1

CORDLESS with Li-ion 12V BATTERY PACK อุปกรณ์ไร้สายพร้อมแบตเตอรี่

THE ROCK OF POWER



ยึดแรงทน ชูไม่ร่วง

ความเร็วรอบ No-Load Speed 7500 RPM

พร้อมแบตเตอรี่ 1 ก้อน WITH BATTERY 1 PC

ความจุแบตเตอรี่ 2.0Ah

ขัดเงา ขัดเร็ว สะดวกในการใช้งาน กะทัดรัด พกพาสะดวก



3,600.-/Pc
5 Pcs/Carton

ข้อมูลทางเทคนิค (Technical Data)

แรงดันไฟฟ้า Rated Voltage	12V
ความเร็วรอบ No-Load Speed	0-2500/0-7500RPM
ขนาดฟองน้ำ Pad Size	75 mm
ขนาดเกลียว Tread	5/16"
การสั่นสะเทือนขณะขัด Vibration Polishing	4.213 m/s ²
การสั่นสะเทือนขณะขัด Vibration Polishing Uncertainty	1.5 m/s ²
ความดังของเสียงปกติ Sound Pressure Level	78.6 dB
ความดังของเสียงขณะทำงาน Sound Power Level	89.6 dB
ขนาดเครื่อง Dimension	5.1x13.5x16.7 cm
น้ำหนักเครื่อง (ไม่รวมแบตเตอรี่) Machine Weight (Without Battery)	660 g

แบตเตอรี่ (Battery)

แรงดันไฟฟ้า Rated Voltage	12V
ขนาดความจุ Capacity	2.0Ah
ระยะเวลาชาร์จ Charging Time	60 mins
ชนิดแบตเตอรี่ Battery Type	Li-ion

ที่ชาร์จ (Charger)

แรงดันไฟฟ้าเข้า Input Voltage	100-240V
แรงดันไฟฟ้าออก Output Voltage	12V
กระแสไฟออก Output Current	2A

เหมาะสำหรับ (Suitable for)

- ใช้ขัดสีเคลือบเงารถยนต์
- Wax and polish the car.

อุปกรณ์มาตรฐาน (Standard Accessories)

- ฟองน้ำขนาด 3" 1 ชิ้น (Polishing pad 1 pc : 3 inches)
- แป้นรองเครื่องขัด 1 อัน (Polishing head 1 pc)
- ที่ชาร์จ 1 อัน (Charger 1 pc)
- แบตเตอรี่ 1 ก้อน (Battery 1 pc)
- ด้ามจับเสริม 1 อัน (Auxiliary handle 1 pc)



WARNING

อ่านคำเตือนเพื่อความปลอดภัย และข้อแนะนำทั้งหมด การไม่ปฏิบัติตามคำเตือนและข้อแนะนำอาจเป็นสาเหตุให้ถูกไฟฟ้าช็อต เกิดไฟไหม้หรือได้รับบาดเจ็บอย่างร้ายแรง
Read all safety warnings and all instructions. Failure to follow the warnings and instructions may result in electric shock, fire or serious injury.



เครื่องขัดสีรถยนต์ไร้สาย 1

CORDLESS POLISHER CP699-1

CORDLESS with Li-ion 12V BATTERY PACK

THE ROCK OF POWER



ยึดแรงทน **ซูโม** ที่วาง

ความเร็วรอบ 7500 RPM

No-Load Speed

ที่หนีบเข็มขัด (Belt clip) สามารถสลับตำแหน่ง ซ้าย-ขวา ตามความถนัด
The belt clip can switch left-right position according to skill.

ช่องลมเข้าระบายความร้อน
มีขนาดช่องที่ใหญ่ ลมเข้าได้มากระบายความร้อนได้ดี
Big air inflow vent and good ventilation.

ตัวเครื่อง
ผลิตจากวัสดุเอ็นจิเนียริงพลาสติกที่ไม่ลามไฟทนความร้อนได้สูง
Flame resistant engineering plastic.

เกียร์ปรับความเร็ว (Speed selector)
ปรับระดับความเร็วได้ 2 ระดับ ต่ำ-สูง
Can adjust the speed to 2 levels, low-high.

ระดับ (Level)	ความเร็ว (Speed)
1-ต่ำ (Low)	0-2500RPM
2-สูง (High)	0-7500RPM



ปุ่มล็อกคอกพลา Shaft lock button.

เกลียว 5/16" Thread 5/16"

แผ่นฟองน้ำขนาด 3 นิ้ว
Polishing pad size 3 inches.

แป้นรองเครื่องขัด
เป็นตีนตุ๊กแกสามารถเปลี่ยนแป้นรองเครื่องขัดได้
The polishing head is Velcro, Can change the polishing head.



ด้ามจับ (Handle) ออกแบบตามสรีระศาสตร์ เพื่อลดความเมื่อยล้าของข้อมือในขณะที่ทำงาน มียางกันลื่นที่ผลิตด้วยวัสดุ TPE กระชับเหมาะมือ
Handle is designed according to ergonomics. It reduces user's wrist fatigue while working. TPE soft handle to prevent sliding.



ช่องใส่แบตเตอรี่
Battery compartment
แบตเตอรี่ BATTERY 2.0Ah
เวลาในการชาร์จ 60 นาที
Charging time 60 min.

ไฟแสดงสถานะ (Status light)
ไฟสถานะแสดงปริมาณแบตเตอรี่
Battery power indicator.

ปุ่ม (Button) สำหรับกดเลื่อนเดินหน้า ถอยหลังและล็อกปุ่มกด
Button for pushing forward, backward and locking button.

สวิตช์ (Switch)
สวิตช์ เปิด-ปิดเครื่อง เป็นแบบไกปืนช่วยลดความเมื่อยล้าของนิ้วมือ และสามารถปรับความเร็วรอบได้
On/Off switch is the large trigger which can reduce the fatigue by pressing with two fingers. Variable Speed Control by trigger switch.

ด้ามจับเสริม (Auxiliary handle)
ด้ามจับเสริม สามารถเปลี่ยนได้ตามถนัด ซ้าย-ขวา
Natural fit user to left and right hand for easy handling.



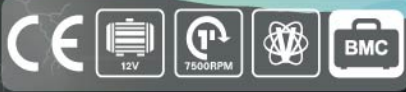


เครื่องขัดสีรถยนต์ไร้สาย 1

CORDLESS POLISHER CP699-1

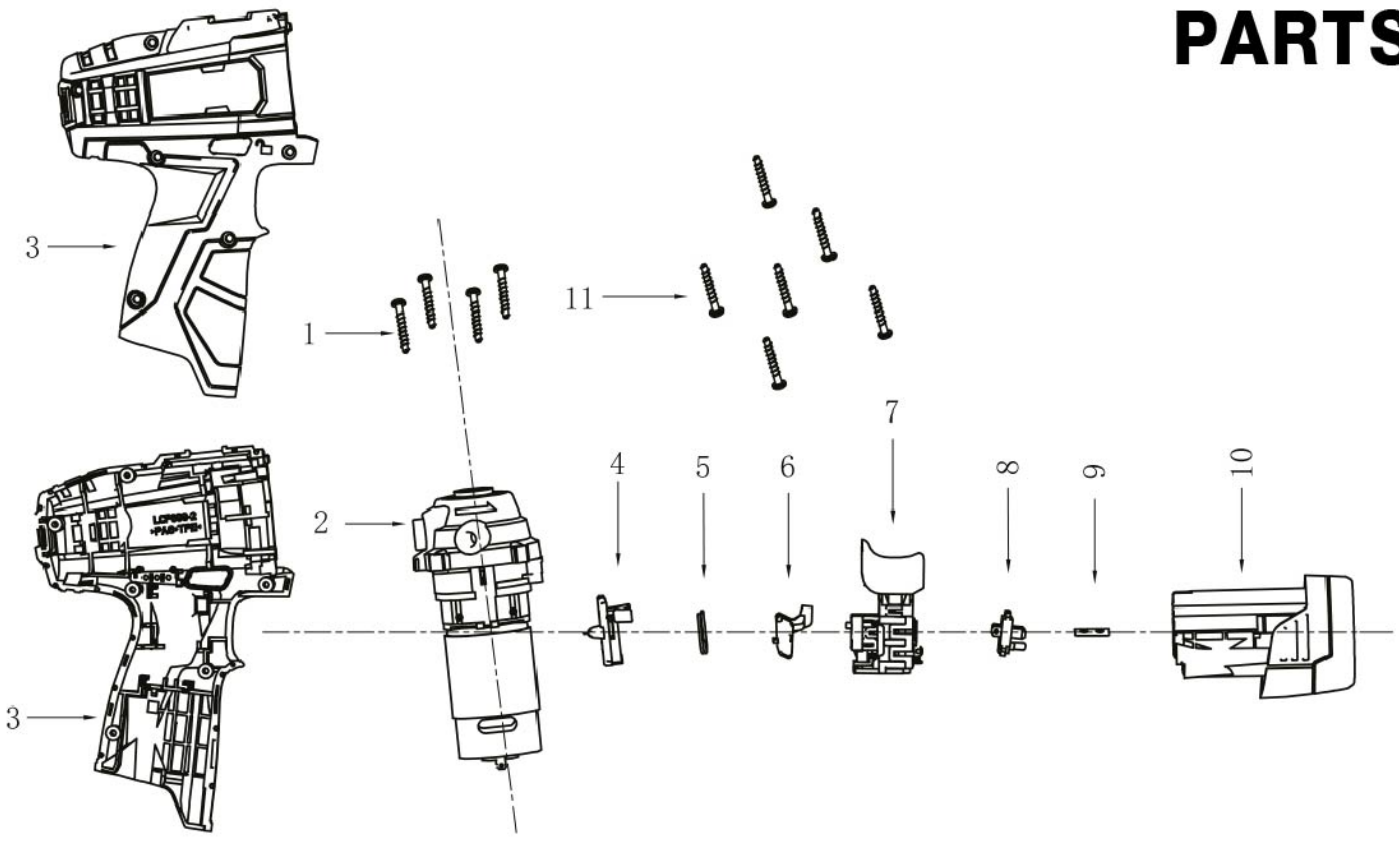
CORDLESS with Li-ion 12V BATTERY PACK
อุปกรณ์ไร้สายพร้อมแบตเตอรี่

THE ROCK OF POWER



ยึดแรงทน ต้อง ชูไม่
ย

SPARE PARTS



PARTS LIST

NO	Name	Specifications	Qty	Price
1	SCREW		4	
2	GEAR BOX		1	
3	ENCLOSURE		1	
4	SPEED SELECTOR		1	
5	STEEL WIRE		1	
6	SWITCH LOCK BOTTON		1	
7	SWITCH		1	
8	BATTERY CONNECTOR		1	
9	V TYPE BUCKLE		1	
10	BATTERY PACK		1	
11	SCREW		6	



เครื่องขัดสีระบบ DA ไร้สาย CORDLESS POLISHER CP1221 5"

Voltage/Capacity : 12V/2.0Ah

THE ROCK OF POWER

ยึดแรงทน ต้อง ซูโม

ขัดเงา ขัดเร็ว
สะดวกในการใช้งาน
ขนาดเหมาะมือ
กระชับรัด พกพาง่าย

รัศมีการหนีศูนย์กลาง
RANDOM ORBITAL DIAMETER



3,690.-/Pc
6 Pcs/Cartron

BATTERY COMPARTMENT

แบตเตอรี่ 2.0Ah
เวลาในการชาร์จ 60 นาที
CHARGING TIME 60 MIN.

POLISHING, QUICK POLISH, EASY TO USE, HANDY AND PORTABLE.

ความเร็วรอบ 12V แบตเตอรี่ลิเธียม 6 สเปด 6 ระดับ ชาร์จเร็ว
6 Speed >>> 2500~5000r/min

ไฟแสดงสถานะแบตเตอรี่

เขียว/เหลือง/แดง
BATTERY REMAIN GREEN/YELLOW/RED

ตัวเครื่อง

ผลิตจากวัสดุเอ็นจิเนียริงพลาสติก ที่ไม่ลามไฟ ทนความร้อนได้สูง
FLAME RESISTANT ENGINEERING PLASTIC.

เคสทำจาก ABS คุณภาพสูง

ฉนวนป้องกันสองชั้นทำงานเงียบ
ขัดสบาย มอเตอร์เป็นทองแดง
THE SHELL IS MADE OF HI IMPACT ABS. THE INSIDE HAS A POWERFUL MOTOR, WHICH IS MADE OF ALL COPPER WITH ANTI-INTERFERENCE.

ช่องลมเข้าระบายความร้อน

มีขนาดช่องที่ใหญ่ ลมเข้าได้มาก
ระบายความร้อนได้ดี
BIG AIR INFLOW VENT AN GOOD VENTILATION.

แป้นรองเครื่องขัด

เป็นตีนตุ๊กแก สามารถเปลี่ยนแป้นรองเครื่องขัดเป็น 6 นิ้วได้
THE POLISHING PLATE IS VELCRO, CAN CHANGE THE PLATE TO SIZE 6"



สวิตช์ (Switch) ON/OFF SWITCH
สวิตช์ เปิด-ปิดเครื่อง

ด้ามจับ
มียางกันลื่นผลิตด้วยวัสดุ TPE กระชับเหมาะมือ

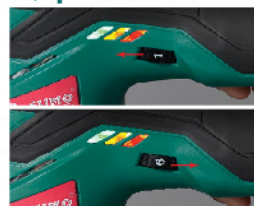
HANDLE IS DESIGNED ACCORDING TO ERGONOMICS. IT REDUCES USER'S WRIST FATIGUE WHILE WORKING. TPE SOFT HANDLE TO PREVENT SLIDING.

ช่องใส่ลิเธียมแบตเตอรี่

DC 12V ชาร์จเร็ว 1 ชม.
ใช้งานง่าย โดยไม่มีข้อจำกัด
แบตเตอรี่ความจุสูง
ขนาดเล็กกระชับรัด
DC 12V QUICK CHARGING 1 HOUR. EASY TO OPERATE WITHOUT REGION RESTRICTIONS. THE BATTERY WITH LARGE CAPACITY AND SMALL VOLUME.

เกียร์ปรับความเร็ว (Speed selector)

ระดับ (Level)	ความเร็ว (Speed)
1	2500RPM
2	3000RPM
3	3500RPM
4	4000RPM
5	4500RPM
6	5000RPM



ข้อมูลทางเทคนิค (Technical Data)	
แรงดันไฟฟ้า Rated Voltage	12V
ความเร็วรอบ(ปรี่ได้ 6 ระดับ) No-load speed	2500~5000 r/min
ขนาดฟองน้ำ Pad size	130mm (5")
ขนาดเกลียว Thread	5/16"x24mm
ขนาดเครื่อง Dimension	13x24x14.5cm
น้ำหนักเครื่อง (ไม่รวมแบตเตอรี่) Machine weight (without battery)	890 g
น้ำหนักรวมสุทธิ Gross weight	1.46 kg

แบตเตอรี่ (Battery)	
แรงดันไฟฟ้า Rated Voltage	12V
ขนาดความจุ Capacity	2.0 Ah
ระยะเวลาชาร์จ Charging time	60 mins
ชนิดแบตเตอรี่ Battery type	Li-ion

ที่ชาร์จ (Charger)	
แรงดันไฟเข้า Input voltage	100-240V
แรงดันไฟออก Output voltage	12V
กระแสไฟออก Output current	2A

อุปกรณ์มาตรฐาน (Standard Accessories)	
1. ฟองน้ำขนาด 5 นิ้ว 1 ชิ้น (1pc 5" foam pad)	3. แป้นรองเครื่องขัด 5 นิ้ว 1 อัน (1pc 5" plate)
2. กระดาษทราย 2 ชิ้น (2 pcs sandpaper 80 Mesh and 180Mesh)	4. ที่ชาร์จ 1 อัน (1pc quick charger)
	5. แบตเตอรี่ 1 ก้อน (1pc lithium battery 2.0Ah)



อุปกรณ์เสริม (สั่งซื้อเพิ่มเติม)	
สายชาร์จในรถ EXTENSION CORD CAR CHARGER CC1221	ราคา 690.-/Pc
แรงดันไฟออก (OUTPUT VOLTAGE)	DC12V
กระแสไฟออก (OUTPUT CURRENT)	15A
แรงดันไฟเข้า (INPUT VOLTAGE)	DC12V
กระแสไฟเข้า (INPUT CURRENT)	10A
ความยาวสาย (CABLE LENGTH)	5m

ข้อควรระวังและการดูแล (Warning and maintenance)

- การใช้เครื่องมือหรืออุปกรณ์เสริมต่าง ๆ นอกจากที่คู่มือผู้ใช้ได้แนะนำ อาจก่อให้เกิดการบาดเจ็บได้
- สวมใส่อุปกรณ์ป้องกันดวงตาและหูเสมอ
- ตรวจสอบใส่อุปกรณ์ป้องกัน เช่น หน้ากากกันฝุ่น ถุงมือ ชุดป้องกันและชุดนิรภัยต่างๆ

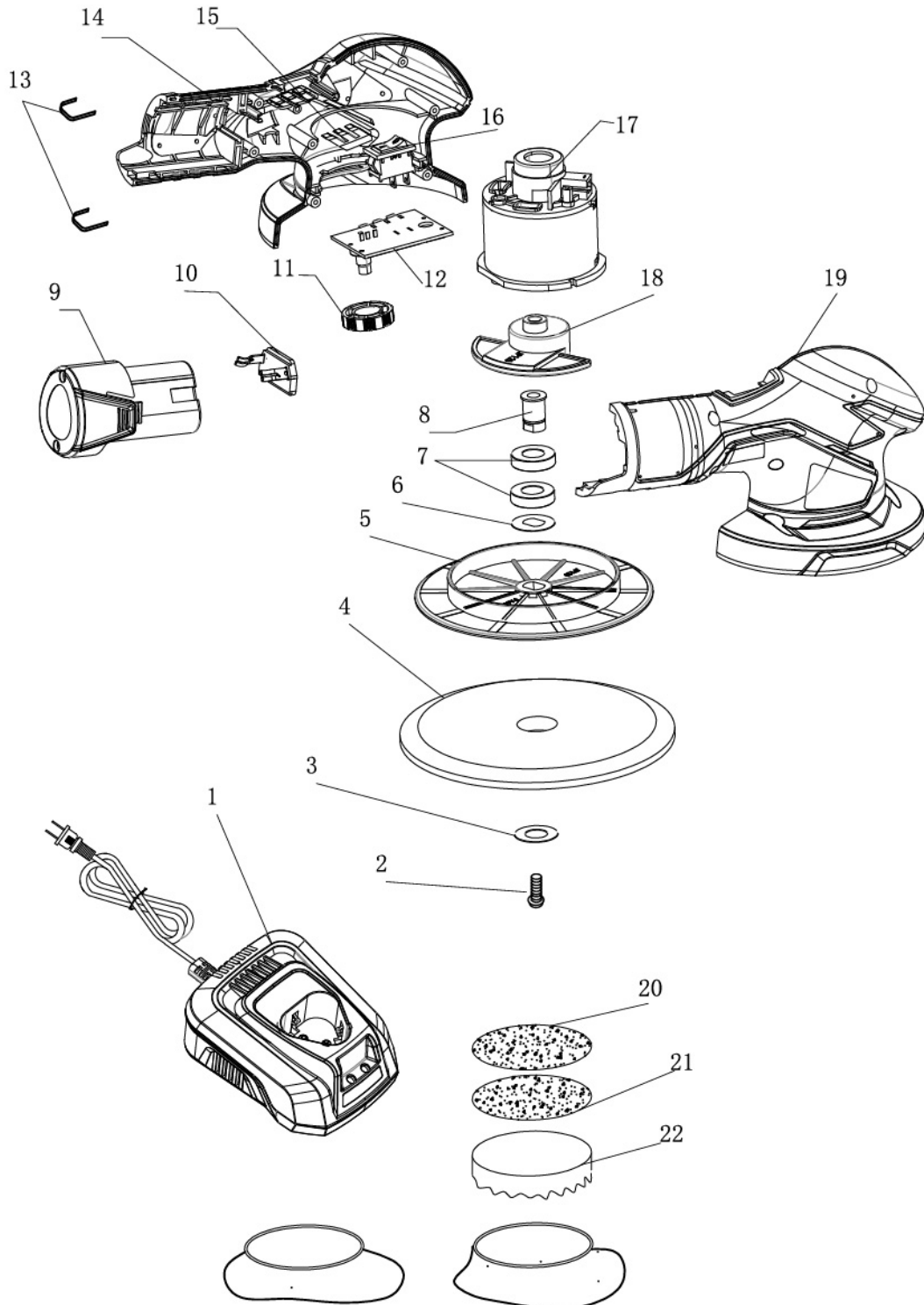


เครื่องขัดระบบ DA ไร้สาย CORDLESS POLISHER CP1221

5"

THE ROCK OF POWER

ยึดแรงทน ต้อง ซูโม่





เครื่องขัดสีระบบ DA ไร้สาย CORDLESS POLISHER CP1221

5"

THE ROCK OF POWER

ยึดแรงทน ต้อง ซูม่

Item	Spare parts name	Qty	Material
1	12V Charger	1	ABS
2	M6x12 Anti-loosening screw	1	Steel
3	Output shaft press board	1	65 Mn
4	EVA Pad	1	
5	JP120 flat pad	1	
6	Output shaft gasket	1	65 Mn
7	6901Z Dust proof bearing	2	Steel
8	JP120 output shaft	1	Steel
9	12V series Battery	1	
10	12V series electrode plate	1	
11	Speed adjustable vutton	1	ABS
12	12V speed adjustable PCB	1	
13	12V series U shape spring	2	65 Mn
14	Left shell	1	ABS+TPE
15	Battery display lampshade	1	Transparent ABS
16	Switch	1	
17	4 Pole motor	1	
18	JP120 balance block	1	Zinc alloy
19	Right shell	1	ABS+TPE
20	6 inch sandpaper (80 mesh)	1	
21	6 inch sandpaper (180 mesh)	1	
22	6 inch waved sponge pad	1	



THE ROCK OF POWER

CE EN 55014-1:2017 EN 55014-2:2015 TÜV SÜD Product Service

WITH BATTERY 1 PC พร้อมแบตเตอรี่ 1 ก้อน

ด้ามฟรีไร้สาย 1/2" CORDLESS RATCHET WRENCH CRW699-3

CORDLESS with Li-ion 12V BATTERY PACK อุปกรณ์ไร้สายพร้อมแบตเตอรี่

แข็งแรง ทนทาน ขนาดกะทัดรัด ใช้งานง่าย จับถนัดมือ STRONG DURABLE COMPACT SIZE EASY TO USE AND ANTI SLIP GRIP

ยึดแรงทน ต้อง ชูโม้

ตัวเครื่อง (Body)

ทำจากพลาสติกอินจีเนียริ่งแข็งแรง ทนทาน ไม่ลามไฟ Housing is flame resistant engineering plastic.

ปุ่มปรับการขึ้นน็อตเข้าหรือขึ้นน็อตออก

Direction knob



ไฟแสดงสถานะ: (Status light)

ไฟสถานะแสดง ปริมาณแบตเตอรี่ Battery power indicator.

แบตเตอรี่

เวลาในการชาร์จ 60 นาที Battery compartment. Charging time 60 min.

แบตเตอรี่ 2.0Ah BATTERY

ด้ามจับ เป็นยางกันลื่น The handle is non-slip rubber.

สวิตช์แบบปุ่มกด (Switch Button) เพื่อเริ่มการใช้งาน

ขนาดหัวล็อก 1/2" Ratchet head size 1/2"

ไฟ LED จะสว่างขึ้นในขณะที่ใช้งาน สะดวกยิ่งขึ้นเมื่อต้องทำงานในที่มืด

LED work light automatically lights up during work, making it easy to work in the dark.

ปุ่มล็อก เพื่อป้องกันไม่ให้เครื่องทำงาน Switch lock button.

6,200.-/Pc 4 Pcs/Carton

ข้อมูลทางเทคนิค (Technical Data)

แรงดันไฟฟ้า Rated Voltage	12V
ความเร็วรอบ No-load Speed	175±10%RPM
แรงบิดต่อรอบ Torque	80 N.m
ขนาดหัวล็อก Ratchet Head	1/2"
ขนาดเครื่อง Dimension	7x5x31 cm
น้ำหนักเครื่อง (ไม่รวมแบตเตอรี่) Machine Weight (Without Battery)	1.17 kg
น้ำหนักรวมสุทธิ Gross Weight	2.27 kg

แบตเตอรี่ (Battery)

แรงดันไฟฟ้า Rated Voltage	12V
ขนาดความจุ Capacity	2.0Ah
ระยะเวลาชาร์จ Charging Time	1 Hour
ชนิดแบตเตอรี่ Battery Type	Li-ion

เหมาะสำหรับ (Suitable for)

ใช้ในการซ่อมแซมเครื่องยนต์ทั่วไป งานที่ต้องขัน ถอดน็อตในที่แคบ เข้าถึงยาก ช่วงล่าง ด้านในเครื่อง Use in general engine repairs. The task is to remove the nut.

ที่ชาร์จ (Charger)

แรงดันไฟฟ้าเข้า Input Voltage	100-240V
แรงดันไฟออก Output Voltage	12V
กระแสไฟออก Output Current	2A

WARNING

อ่านค่าเตือนเพื่อความปลอดภัย และข้อแนะนำทั้งหมด การไม่ปฏิบัติตามค่าเตือนและข้อแนะนำอาจเป็นสาเหตุให้ถูกไฟฟ้าช็อต เกิดไฟไหม้หรือได้รับบาดเจ็บอย่างร้ายแรง Read all safety warnings and all instructions. Failure to follow the warnings and instructions may result in electric shock, fire or serious injury.

อุปกรณ์มาตรฐาน (Standard Accessories)

- 1 ที่ชาร์จ 1 อัน (Charger 1 pc)
- 2 แบตเตอรี่ 1 ก้อน (Battery 1 pc)





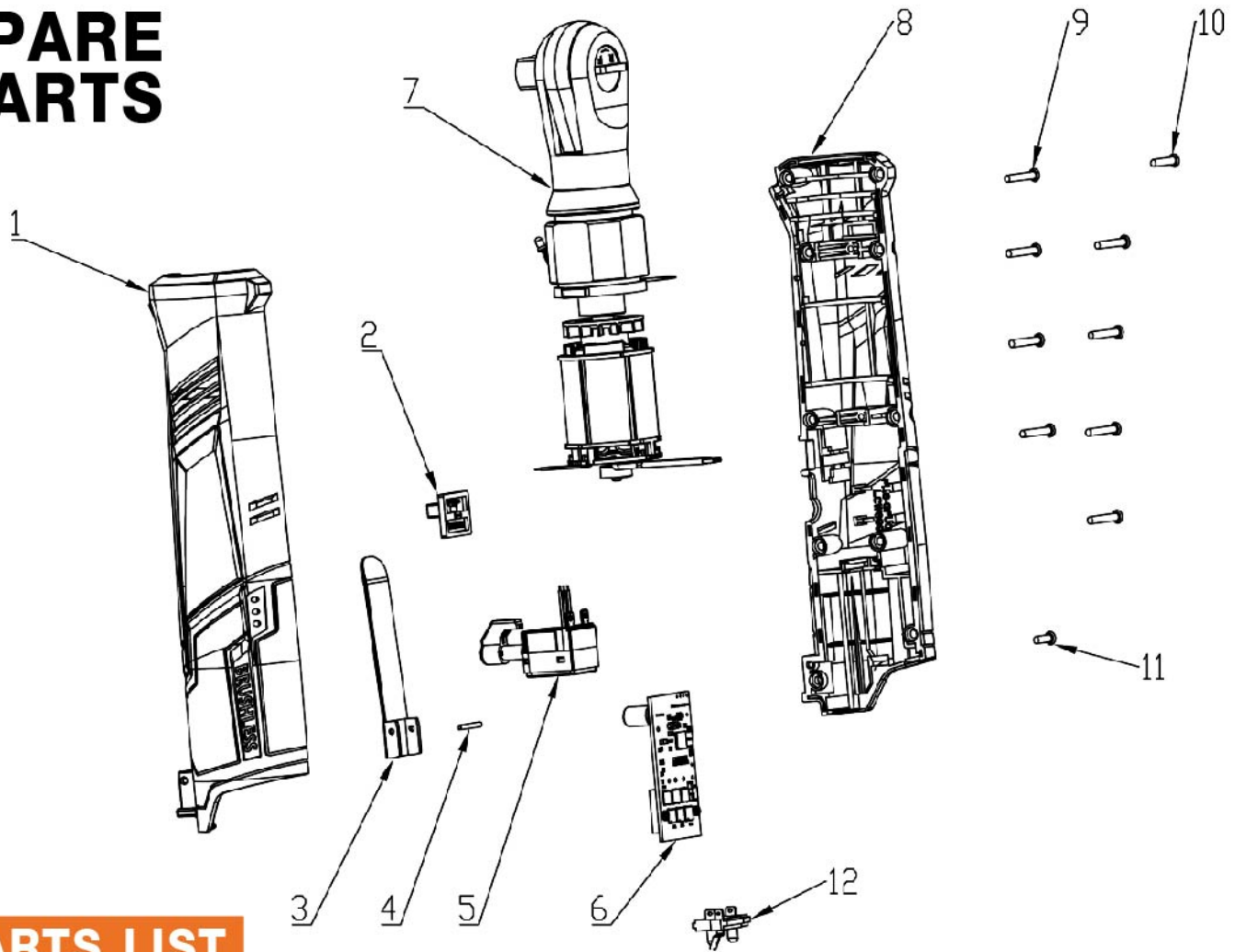
**THE ROCK OF
POWER**

ตามฟรีโร้สาย 1/2"
CORDLESS RATCHET WRENCH
CRW699-3

CORDLESS
with
Li-ion
12V
BATTERY PACK
อุปกรณ์โร้สายพร้อมแบตเตอรี่

อีจแรงทน ต้อง ซูม่

**SPARE
PARTS**



PARTS LIST

NO	Name	Specifications	Qty	Price
1	SHELL BOTTOM		1	
2	SWITCH LOCK KNOB		1	
3	SWITCH HANDLE		1	
4	ELASTIC CYLINDRICAL PIN		1	
5	SWITCH		1	
6	PCB		1	
7	GEAR BOX		1	
8	SHELL COVER		1	
9	SCREW		8	
10	SCREW		1	
11	SCREW		1	
12	BRACKET		1	



บล็อกโรตาสาย 4 หุน

CORDLESS IMPACT WRENCH CW777-5

CORDLESS
with
Li-ion
20V
BATTERY PACK
อุปกรณ์โรตาสายพร้อมแบตเตอรี่

THE ROCK OF POWER

CE EN 55014-1:2017
EN 55014-2:2015

อีจแรงทน ซูโม

ความเร็วรอบ No-Load Speed
2300 RPM

แรงบิดสูงสุด
Max. Torque **400 N.m**

ฝาครอบส่วนหน้า (Front cover)

หัวบล็อกแบบสี่เหลี่ยมขนาด 1/2"
Square head 1/2" (13 mm).

สวิตช์ (Switch)

สวิตช์ เปิด-ปิดเครื่อง เป็นแบบโกป็นขนาดใหญ่สามารถกดได้ด้วยสองนิ้วเพื่อลดความเมื่อยล้าของนิ้วมือ และสามารถปรับความเร็วรอบได้
On/Off switch is the large trigger which can reduce the fatigue by pressing with two fingers. Variable Speed Control by trigger switch.

ปุ่มปรับระดับแรงบิด (Torque adjustment button)

ไฟแสดงสถานะ (Status light)

ไฟสถานะแสดงการทำงานของแรงบิด
Power indicator indicating torque operation.

ความเร็ว (Speed)	แรงบิด (Torque)
0-2300RPM	100N.m
	150N.m
	200N.m
	300N.m
	400N.m



ตัวเครื่อง (Body)

ทำจากพลาสติกเอ็นจีเมียร์ริง แข็งแรง ทนทาน ไม่ลามไฟ
Housing is flame resistant engineering plastic.

ช่องลมเข้าระบายความร้อน มีขนาดช่องที่ใหญ่ ลมเข้าได้มาก ระบายความร้อนได้ดี
Big air inflow vent and good ventilation.

ปุ่ม (Button)

สำหรับกดเลื่อนดินหน้าและถอยหลัง
Button for pushing forward and reverse.

ด้ามจับ (Handle)

ออกแบบตามสรีระศาสตร์ เพื่อลดความเมื่อยล้าของข้อมือในขณะที่ทำงาน มียางกันลื่นที่ผลิตด้วยวัสดุ TPE กระชับเหมาะมือ
Handle is designed according to ergonomics. It reduces user's wrist fatigue while working. TPE soft handle to prevent sliding.

ฐานเครื่อง

ฐานสำหรับยึดติดอยู่กับแบตเตอรี่
Base for attaching to a battery.

ที่หนีบเข็มขัด

สลับตำแหน่ง ซ้าย-ขวา ตามความถนัด
Belt clip can switch left-right position according to skill.

ไฟแสดงสถานะ (Status light)

ไฟสถานะแสดงปริมาณแบตเตอรี่
Battery power indicator.

แบตเตอรี่

Battery compartment **4.0Ah**

เวลาในการชาร์จ 100 นาที Charging time 100 minute.

ปุ่มกดถอดแบตเตอรี่
Battery pack release button.

LED Light

มีไฟ LED ส่องสว่างในสถานที่ที่มีแสงไม่เพียงพอ
LED working light.

7,600.-/Pc
4 Pcs/ Carton

ข้อมูลทางเทคนิค (Technical Data)	
แรงดันไฟฟ้า Rated Voltage	20V
ความเร็วรอบขณะหมุน No-load Speed	0-2300RPM
แรงบิด Torque	100/150/200/300/400N.m
อัตราการกระแทก Impact Rate	0-3200BPM
ขนาดหัวบล็อก Square Head	1/2"
การสั่นสะเทือน Sound pressure level (dB) A	98.6, K=3
ความดังของเสียงปกติ Sound power level (dB) A	109.6, K=3
ความดังของเสียงขณะทำงาน Vibration emission value (m/s ²)	12.5, K=1.5
ขนาดเครื่อง Dimension	22.28x7.62x20 cm
น้ำหนักเครื่อง (ไม่รวมแบตเตอรี่) Machine Weight (Without Battery)	1.89 kg
น้ำหนักรวมทั้งหมด Gross Weight	2.55 kg

แบตเตอรี่ (Battery)	
แรงดันไฟฟ้า Rated Voltage	20V
ขนาดความจุ Capacity	4.0Ah
ระยะเวลาชาร์จ Charging Time	100 mins
ชนิดแบตเตอรี่ Battery Type	Li-ion

อุปกรณ์มาตรฐาน (Standard Accessories)	
1. ที่ชาร์จ 1 อัน (Charger) 2. แบตเตอรี่ 1 ก้อน (Battery)	



ที่ชาร์จ (Charger)	
แรงดันไฟฟ้า Rated Voltage	230-240V
แรงดันไฟออก Output Voltage	21.5V
กระแสไฟออก Output Current	3.5A

วิธีใช้ (HOW TO USE)	
ใช้กับลูกบล็อกขนาด 1/2" (13 mm)	Use with ball size blocks 1/2" (13 mm)

ข้อแนะนำ (Suggestion)

ก่อนการปฏิบัติงานทุกครั้งต้องตรวจสอบให้แน่ใจว่าอุปกรณ์ทุกชิ้นอยู่ในสภาพพร้อมใช้งานไม่มีร่องรอยชำรุด
Before working every time, ensure that every devices are good for working condition.

WARNING

อ่านคำเตือนเพื่อความปลอดภัย และข้อแนะนำทั้งหมด การไม่ปฏิบัติตามคำเตือนและข้อแนะนำอาจเป็นสาเหตุให้ถูกไฟฟ้าดูด เกิดไฟไหม้หรือได้รับบาดเจ็บอย่างร้ายแรง
Read all safety warnings and all instructions. Failure to follow the warnings and instructions may result in electric shock, fire or serious injury.



SUMO[®] INDUSTRIAL

THE ROCK OF POWER

บล็อกไร้สาย 4 หุน

CORDLESS IMPACT WRENCH

CW777-5

CORDLESS with

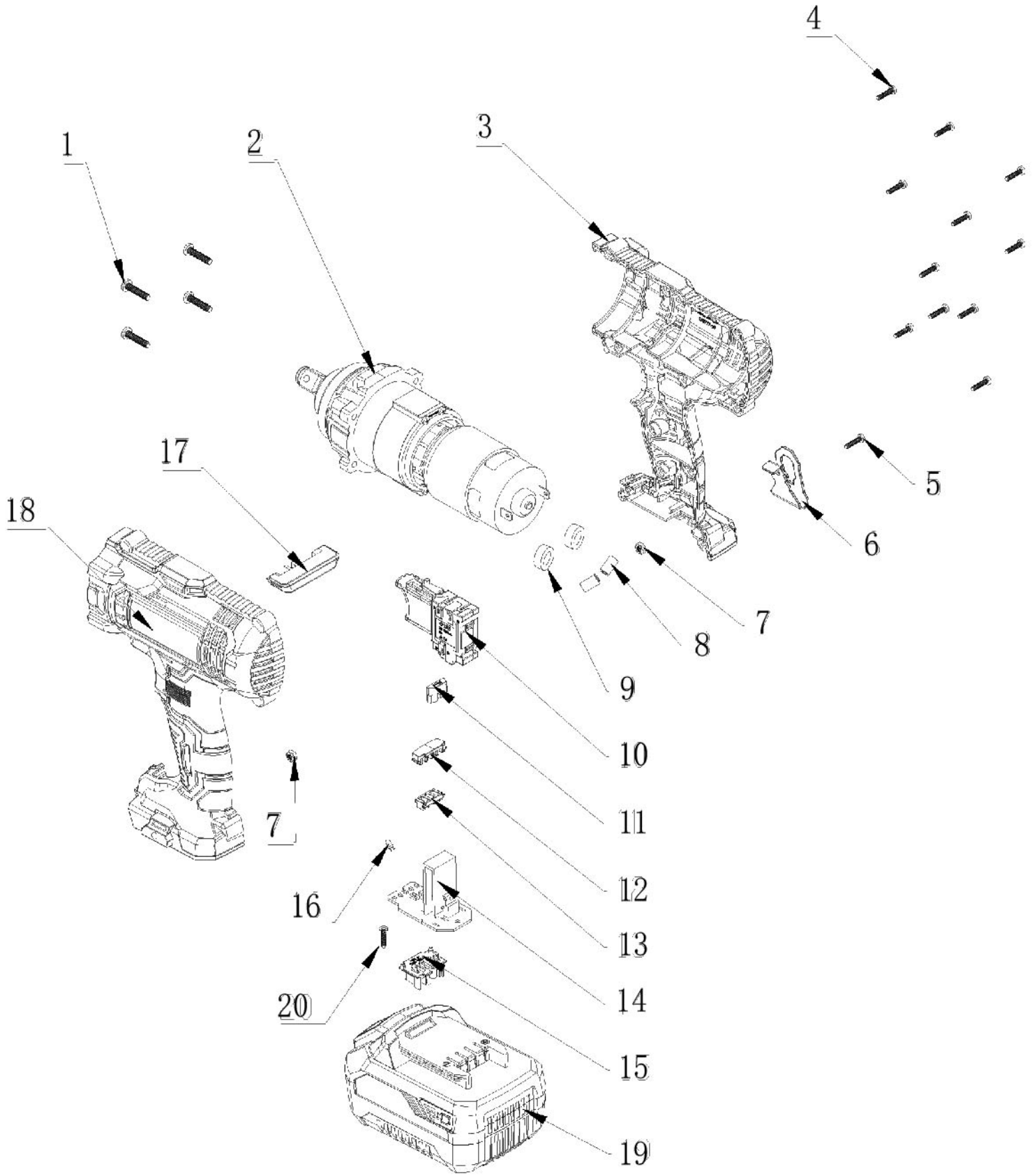
Li-ion 20V

BATTERY PACK

อุปกรณ์ไร้สายพร้อมแบตเตอรี่

CE EN 55014-1:2017
EN 55014-2:2015

อีจแรงทอน ตัง ซูโม





บล็อกไร้สาย 4 หุน

CORDLESS IMPACT WRENCH CW777-5

CORDLESS with

Li-ion 20V

BATTERY PACK

อุปกรณ์ไร้สายพร้อมแบตเตอรี่

THE ROCK OF POWER



EN 55014-1:2017
EN 55014-2:2015

อีจแรงทอน ซุ่ม



SPARE PARTS

NO	Name	Specifications	Qty	Price
1	Ø4X20 SELF TAPPING SCREW		4	
2	MOTOR WITH GEAR		1	950.-
3	CHASSIS COVER		1	
4	Ø3X14 SELF TAPPING SCREW		11	
5	SCREW M4X16		1	
6	HOOK		1	
7	HUT		2	
8	RING		2	
9	RING		2	
10	SWITCH		1	400.-
11	TRANSPARENT LAMPSHADE		1	
12	LIGHT ISOLATING FRAME		1	
13	SHIFT BUTTON		1	
14	PCB BOARD		1	400.-
15	BRACKET		1	100.-
16	Ø3 LED LIGHT		1	
17	LOCK OFF LEVER		1	
18	BATTOM OF THE CHASSIS		1	
19	BATTERY PACK		1	
20	SELF TAPPING SCREW		1	



ไขควงไร้สาย 2 หุน

Cordless Li-Ion Screwdriver 2 หุน

6.5mm (1/4")

Model : CS150-1

THE ROCK OF
POWER
HOME

อีจแรงทน ซูโม

ตั้ง ย

แรงดันไฟฟ้า
Voltage

3.6V **4Nm**

Max. Torque



ตามจับสามารถหมุนปรับให้ตรงได้

ตามความเหมาะสมในการใช้งาน

มีไฟ LED แสดงสถานะของแบตเตอรี่ป้องกันการทำงานเวลาที่แบตเตอรี่เหลือน้อย

The handle can be swiveled to straight for appropriate using, LED battery capacity indicator, metal gear box, spindle lock function for the use in low-battery condition



1,100.-/Pc
10 Pcs/Carton

60°
Swiveling
enlosure



ปุ่มกดเพื่อตรวจสอบ
ไฟสถานะแสดง
ปริมาณแบตเตอรี่

Battery power indicator.

ตามจับปรับได้ 2 ระดับ

เป็น ทั้ง 90 องศา และ 180 องศา ตามลักษณะ
การใช้งานที่เหมาะสม

Turnable head 90 and 180 degree. To change the positions, depress
handle release button and swivel handle to desired position.



หัวจับแม่เหล็ก แบบหกเหลี่ยม
1/4" hex chuck magnetic bit holder.



LED light มีไฟ LED ส่องสว่างในสถานที่
ที่มีแสงไม่เพียงพอ
LED working light.

ช่องเสียบ
สายชาร์จ

Charging port.



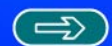
BATTERY

1.3Ah

เวลาในการชาร์จ 3-5 ชม.

ตัวเครื่อง

ผลิตจากวัสดุเอ็นจิเนียริ่งพลาสติกที่ไม่ลามไฟ
ทนความร้อนได้สูง
Flame resistant engineering plastic.



ปุ่มเลื่อน เดินหน้า / ถอยหลัง / ล็อกปุ่มกด
Back/Forward and lock tab.

ตามจับ

ออกแบบตามสรีระศาสตร์ เพื่อลดความ
เมื่อยล้าของข้อมือในขณะที่ทำงาน มียาง
กันลื่นที่ผลิตด้วยวัสดุ TPE กระชับเหมาะมือ
The handle is designed according to ergonomics. It
reduces the user's wrist fatigue while working. TPE soft
handle to prevent sliding.



สวิตซ์

เปิด-ปิดเครื่องสามารถ
ปรับความเร็วรอบได้
On/Off switch with speed control.





ไขควงไร้สาย 2 หุ่น

Cordless Li-Ion Screwdriver

6.5mm (1/4") Model : CS150-1

ยึดแรงทน ชูโม้

THE ROCK OF POWER



ขันสกรู
Screwing



ขันสกรู 180°
Screwing



เจาะไม้
Drilling In Wood



เสริมหัวจับให้ยาวขึ้น
ใช้งานในพื้นที่จำกัด

ข้อมูลทางเทคนิค (TECHNICAL DATA)

แรงดันไฟฟ้า
Rated Voltage 3.6V

ความเร็วรอบ
No-Load Speed 180RPM

แรงบิดสูงสุด
Max. Torque 4Nm

การปรับตั้งแรงบิด
Torque Setting N/A

ขนาดตัวจับดอกสว่าน/ไขควง
Chuck Capacity 1/4" hex chuck

ขนาดดอกสว่าน/ไขควง
Chuck Type 1/4"

มีไฟ LED ขณะทำงาน
LED Work Light Yes

ที่หนีบเข็มขัด
Belt Clip Yes

ขนาดเครื่อง
Dimension 14.3x5x16cm

น้ำหนัก
Net Weight 371g

ที่ชาร์จ (CHARGER)

แรงดันไฟฟ้า
Input Voltage 220V

แรงดันไฟออก
Output Voltage 5V

กระแสไฟออก
Output Current (DC) 0.3A

แบตเตอรี่ (BATTERY)

ขนาดความจุ
Capacity 1.3Ah

ระยะเวลาชาร์จ
Charging Time 3-5Hours

ชนิด
Type Li-ion



อุปกรณ์มาตรฐาน (Standard Accessories)

- ดอกสว่าน 3 ขนาด (Dill x 3pcs (Ø1.5, Ø2.0, Ø2.5))
- ชุดหัวไขควง (18pcs 25mm Screwdriver Bits) 25mm x 18pcs 50mm x 2pcs



- ที่ชาร์จแบบตาเตอรี (Adaptor x1)
- หัวจับแม่เหล็ก (Magnetic Bit holder 55mmx1pc)

เหมาะสำหรับ (Suitable for)

ออกแบบเพื่อผู้ใช้ตามบ้าน และงาน DIY
Our products are designed for DIY.

วิธีใช้ (How to use)

ไขควงไร้สาย ใช้สำหรับขันสกรู
Screw driver is used for fixing screws.

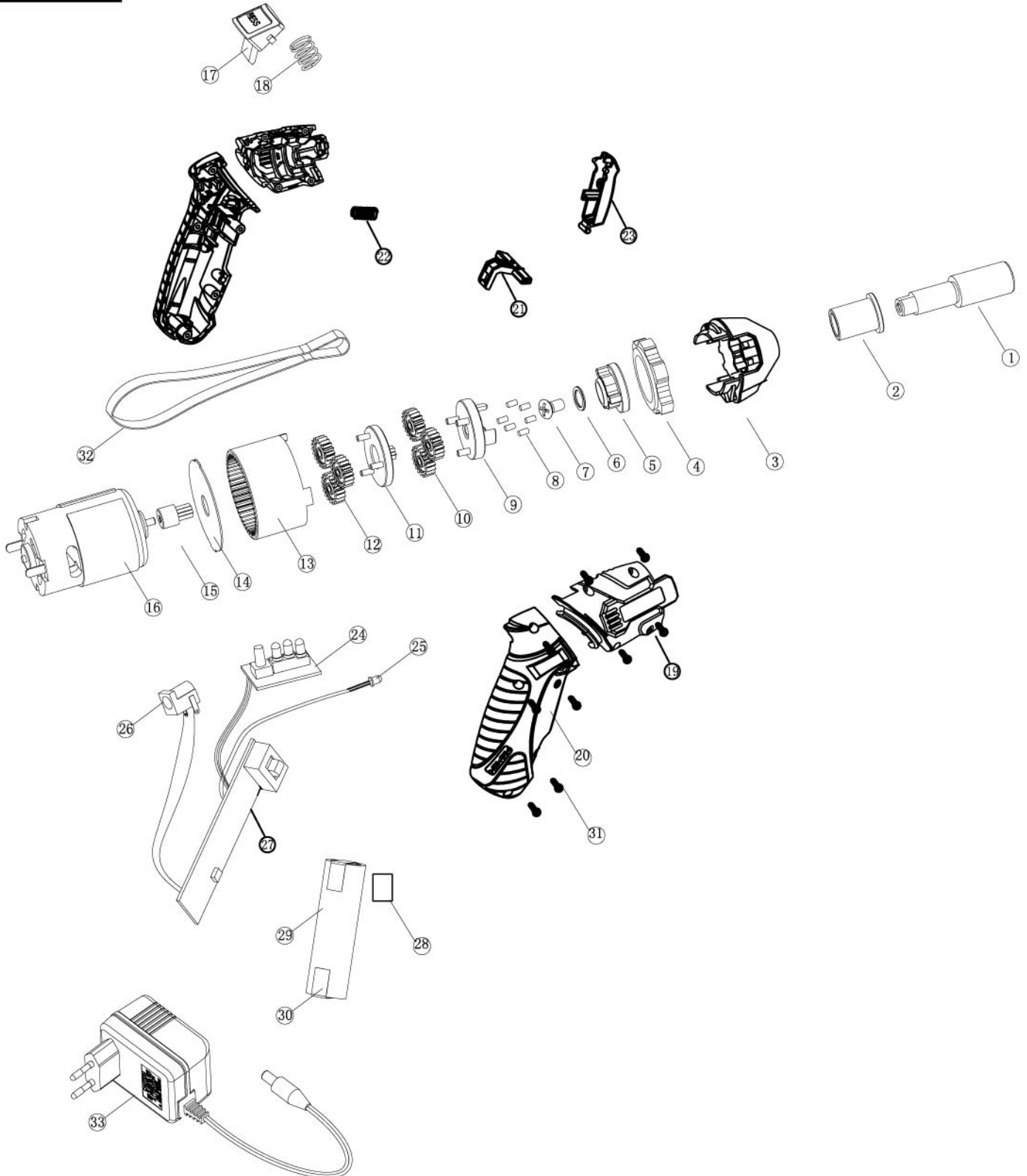


ไขควงไร้สาย 2 หุ่น
Cordless Li-Ion Screwdriver 2 หุ่น
6.5mm (1/4")
Model : CS150-1

**THE ROCK OF
POWER**

ยึดแรงทน ชูโม้
ต้าอง ชูโม้

Spare Parts





ไขควงไร้สาย 2 หุ่น
Cordless Li-ion Screwdriver 2 หุ่น
6.5mm (1/4")
Model : **CS150-1**

**THE ROCK OF
POWER**

อึดแรงทน ต้อง **ซุ่ม**
ข

Spare Parts

No.	Description	Thai Name	QTY	Price	Remark
01	Sliver Ring		1		
02	Shaft Housing		1		
03	Gearbox		1		
04	Lock Self Circle		1		
05	Lock Self Core		1		
06	Washer		1		
07	Screw		1		
08	Peg		6		
09	Planet Frame I		1		
10	Planet Gear I		3		
11	Planet Grame li		1		
12	Planet Gear I		3		
13	Inner Gear Ring		1		
14	Washer		1		
15	Motor Gear		1		
16	Motor		1		
17	Spin Button		1		
18	Spring		1		
19	Rigth Shell li		1		
20	Rigth Shell I		1		
21	Switch Lock Button		1		
22	Spring		1		
23	Push Button		1		
24	E-indicator		1		
25	Led		1		
26	Dc Dc005		1		
27	Pcb		1		
28	Heat Shrink Tubing		2		



SUMO[®]
INDUSTRIAL

**THE ROCK OF
POWER**

ไขควงไร้สาย 2 หุน
Cordless Li-Ion Screwdriver **2 หุน**
6.5mm (1/4")
Model : **CS150-1**

ยึดแรงทน ต้อง **ซึ่ม**
ง

Spare Parts

No.	Description	Thai Name	QTY	Price	Remark
29	swich look button		1		
30	connection strap		2		
31	screw		9		
32	gun shell with		1		
33	adaptor		1		

ไขควงไร้สาย 2 หุ่น

CORDLESS LI-ION
SCREWDRIVER 6.5mm (1/4")

Model :

CS201-1



ยี่ห้อ **ซุมโม่**
ต้อง **ซุมโม่**

THE ROCK OF
POWER



วงแหวนการปรับตั้งแรงบิด
12+1 คือการจา:
Torque adjustment ring 12+1



สวิตช์

เปิด-ปิดเครื่องสามารถปรับความเร็วรอบได้
On/off switch with speed control.

แรงดันไฟฟ้า

Voltage **7.2V** Max. Torque
7N.ม

สามารถ ปรับแรงบิดได้ 12+1
Torque Setting

BATTERY
1.3Ah

เวลาในการชาร์จ 3-5 ชม.



LED light

มีไฟ LED ส่องสว่างในสถานที่ที่มีแสง
ไม่เพียงพอ
LED working light.

ตัวเครื่อง

ผลิตจากวัสดุเอ็นจิเนียริ่งพลาสติกที่ไม่ลามไฟทนความร้อนได้สูง
Flame resistant engineering plastic.



ไฟสถานะแสดงปริมาณแบตเตอรี่
Battery power indicator.



ปุ่มเลื่อน ด้านหน้า / กดยหลัง /
ล็อคปุ่มกด
Back/Forward and lock tab.

ด้ามจับ

ออกแบบตามสรีระศาสตร์ เพื่อลด
ความเมื่อยล้าของข้อมือในขณะที่
ทำงาน มียางกันลื่นที่ผลิตด้วยวัสดุ
TPE กระชับเหมาะมือ
The handle is designed according
to ergonomics. It reduces the
user's wrist fatigue while working.
TPE soft handle to prevent sliding.

ช่องเสียบสายชาร์จ
Charging port.

1,700.-/Pc
6 Pos/Carton

อุปกรณ์มาตรฐาน (Standard Accessories)

- ดอกสว่าน 3 ขนาด (Dill x 3pcs (Ø1.5, Ø2.0, Ø2.5))
- ชุดหัวไขควง (18pcs 25mm Screwdriver Bits)



50mm x 2pcs



- ที่ชาร์จแบตเตอรี่ (Adaptor x1pc)
- หัวจับแม่เหล็ก (Magnetic Bit holder 55mmx1pc)

เหมาะสำหรับ (Suitable for) :

ออกแบบเพื่อใช้ตามบ้าน และงาน DIY
Our products are designed for DIY.

วิธีใช้ (How to use) :

ไขควงไร้สาย สำหรับขันสกรู สามารถเลือก
ปรับระดับแรงบิดได้

ข้อมูลทางเทคนิค (Technical Data)

แรงดันไฟฟ้า-Rated Voltage	7.2V
ความเร็วรอบ-No-Load Speed	0-230RPM
แรงบิดสูงสุด-Max. Torque	7N.m
การปรับตั้งแรงบิด-Torque Setting	12+1
ขนาดตัวจับดอกสว่าน/ไขควง-Chuck Capacity	6.5mm
ขนาดดอกสว่าน/ไขควง-Chuck Type	Ø1-4mm
มีไฟ LED ขณะทำงาน-LED Work Light	Yes
ขนาดเครื่อง-Dimension	15.5x4.5x16.5cm
น้ำหนัก-Net Weight	560g
บรรจุ-Packing	6Pcs/Carton

ที่ชาร์จ (Charger)



แรงดันไฟฟ้า-Input Voltage	220V
แรงดันไฟออก-Output Voltage	9.0V
กระแสไฟออก-Output Current (DC)	0.3A

แบตเตอรี่ (Battery)

แรงดันไฟฟ้า-Voltage	7.2V
ขนาดความจุ-Capacity	1.3Ah
ระยะเวลาชาร์จ-Charging Time	3-5Hours
ชนิด-Type	Li-ion

ขันสกรู (Screwing)



เจาะไม้ (Drilling In Wood)



เสริมหัวจับให้ยาวขึ้น
ใช้งานในพื้นที่จำกัด



เจาะเหล็ก (Drilling In Steel)



ไขควงไร้สาย 2 หุ่น

CORDLESS LI-ION
SCREWDRIVER 6.5mm (1/4")

Model :

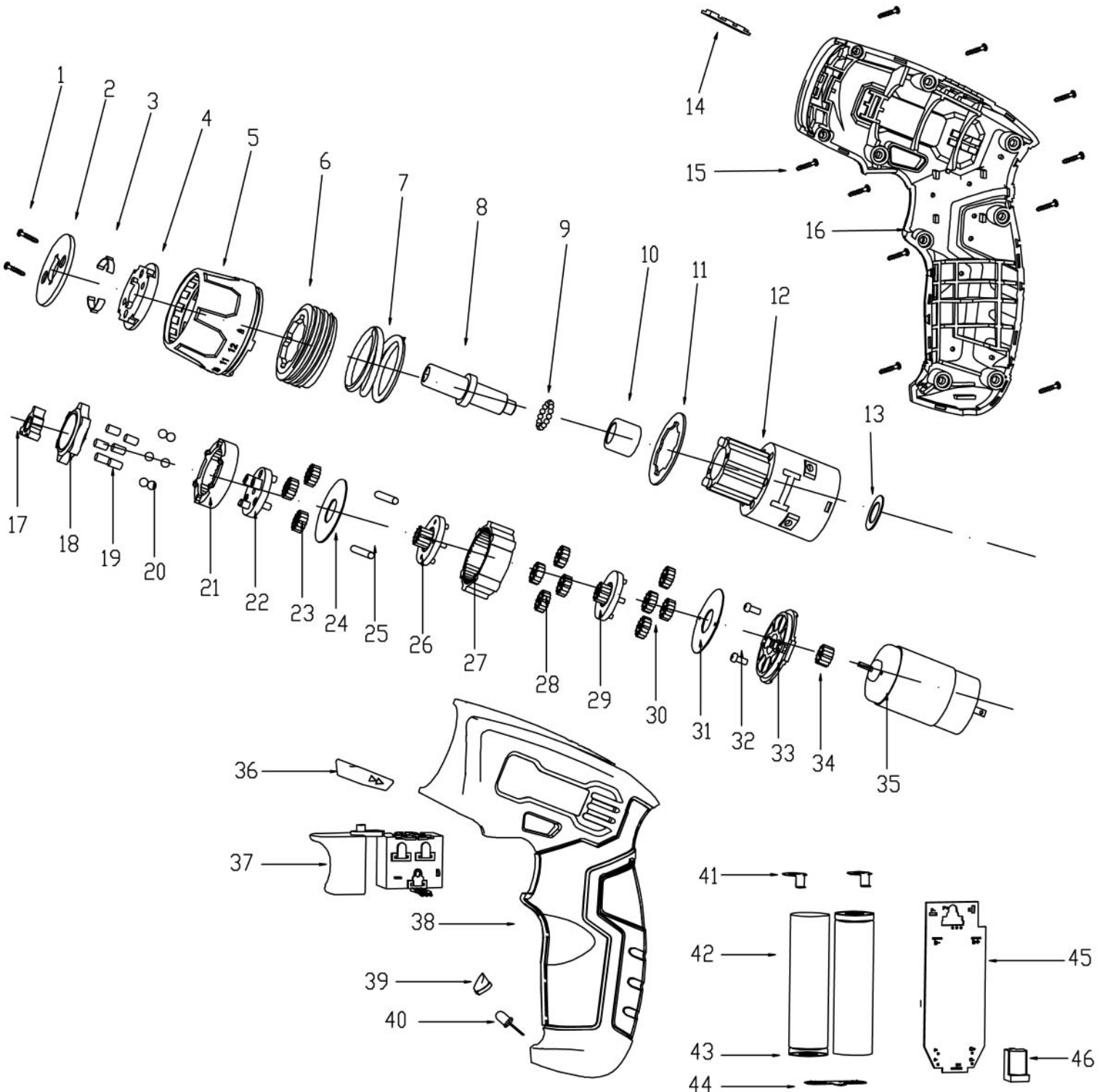
CS201-1



ยึดแรงทน ชูโม้
ต้อง ชูโม้

Spare Parts

THE ROCK OF
POWER



ไขควงไร้สาย 2 หุ่น

CORDLESS LI-ION

SCREWDRIVER 6.5mm (1/4")

Model :

CS201-1



THE ROCK OF
POWER

ยึดแรงทน ต้อง ซูโม

Spare Parts

Sr.No	Description	Thai Name	QTY	Price	Remak
1	FLAT HEAD SCREW		2		
2	SHIM		1		
3	GEAR SHELL		2		
4	GEAR BOX FRONT COVER		1		
5	TORQUE SLEEVE		1		
6	PLASTIC SCREWS		1		
7	REGULATING SPRING		1		
8	OUTPUT SHAFT		1		
9	STEEL BALL		15		
10	AXLE SLEEVE		1		
11	COMPRESSION WASHER		1		
12	GEAR BOX FRONT COVER		1		
13	SHIM		1		
14	ELECTRIC QUANTITY DISPLAY BOARD		1		
15	SCREW		9		
16	RIGHT CASING		1		
17	LOCK BLOCK		1		
18	SELF-LOCKING DISK		1		
19	KINGPIN		6		
20	STEEL BALL		6		
21	TWO STAGE INNER RING GEAR		1		
22	THREE STAGE PLANET CARRIER		1		
23	THREE STAGE PLANETARY GEAR		3		
24	THREE STAGE GEAR GASKET		1		
25	KINGPIN		2		
26	TWO STAGE PLANET CARRIER		1		
27	PRIMARY INNER RING GEAR		1		
28	ONE OR TWO STAGE PLANETARY GEAR		3		
29	PRIMARY PLANETARY SHELF		1		
30	ONE OR TWO STAGE PLANETARY GEAR		3		
31	PRIMARY GEAR SHIM		1		
32	MOTOR SCREW		1		
33	GEAR BOX COVER		1		
34	MOTOR GEAR		1		
35	MOTOR		1		
36	PUSH ROD		1		
37	SWITCH		1		
38	LEFT CASING		1		
39	LAMPSHADE		1		
40	LED		1		
41	POSITIVE NEGATIVE PLATE		2		
42	BATTERY		1		
43	POSITIVE STICKER		2		
44	CONNECTING PIECE		1		
45	THE LITHIUM BATTERY PROTECTION BOARD		1		
46	DC CHARGING SEAT		1		



สว่านไร้สาย 3 หุน

CORDLESS DRILL 10 mm (3/8")

MODEL CD007

THE ROCK OF POWER



แรงบิดสูงสุด 25N.m
Max. Torque

มีไฟ LED แสดงสถานะของแบตเตอรี่
ไฟ LED ขณะทำงาน แรงบิดสูง
LED battery capacity indicator, LED work light, Big torque

BATTERY 1.5Ah

เวลาในการชาร์จ 3 ชม.

ยึดแรงทน **ซูโม**



เหมาะสำหรับ (Suitable For)

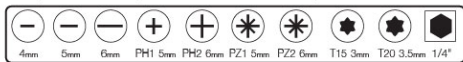
สว่านไร้สาย 3 หุน เหมาะสำหรับงานซ่อม, งานเฟอร์นิเจอร์ หรือติดตั้งอุปกรณ์ทั่วไป
Our products are designed for DIY.

วิธีใช้ (How to Use)

สว่านไร้สาย 3 หุน ใช้ขันสกรู เจาะไม้ เจาะเหล็ก และสามารถเลือกปรับระดับแรงบิดได้
Tighten the screw, the torque can be adjusted.

อุปกรณ์มาตรฐาน (Standard Accessories)

- แบตเตอรี่ 2 ก้อน (BATTERY PACKS 2 PCS)
- ที่ชาร์จแบตเตอรี่ 1 เ็น (QUICK CHARGER 1 PC)
- ดอกสว่าน 4 ขนาด (DRILL BITSx4PCS - Ø2,Ø3,Ø4,Ø5mm)
- ชุดหัวไขควง (SCREWDRIVER BITS)



- ก้านดอกไขควง (SCREWDRIVER BIT HOLDER)

⚠ WARNING

คำเตือนอ่านคำเตือนเพื่อความปลอดภัย และข้อแนะนำทั้งหมด การไม่ปฏิบัติตามคำเตือนและข้อแนะนำ อาจได้รับบาดเจ็บอย่างร้ายแรง ห้ามชาร์จแบตเตอรี่ทันทีหลังใช้งาน เนื่องจากแบตเตอรี่ยังคง มีความร้อน จะทำให้แท่นชาร์จเสียหายได้ง่าย

READ ALL SAFETY WARNINGS AND ALL INSTRUCTIONS. FAILURE TO FOLLOW THE WARNINGS AND INSTRUCTIONS MAY GOT SERIOUS INJURY. DO NOT CHARGE THE BATTERY IMMEDIATELY AFTER USE. BECAUSE THE BATTERY IS STILL HOT WILL EASILY DAMAGE THE CHARGER



ข้อมูลทางเทคนิค (Technical Data)

แรงดันไฟฟ้า Rated Voltage	12V
ความเร็วรอบ No-Load Speed	0-400RPM/1500RPM
แรงบิดสูงสุด Max. Torque	25N.m
การปรับตั้งแรงบิด Torque Setting	25+1
ขนาดหัวจับดอกสว่าน/ไขควง Chuck Capacity	Ø10mm
มีไฟ LED ขณะทำงาน LED Work Light	Yes
ขนาดเครื่อง Dimension	19x5.5x19.5cm
น้ำหนักสินค้า Net Weight	1.3kg
น้ำหนักรวมสุทธิ Gross Weight	1.75kg

1650.-/Pc
10 Pcs/Carton

ที่ชาร์จ (CHARGER)

แรงดันไฟฟ้า Input Voltage	100-240V
แรงดันไฟออก Output Voltage	12V

แบตเตอรี่ (BATTERY)

แรงดันไฟฟ้า Voltage	12V
ขนาดความจุ Capacity	1.5Ah
ระยะเวลาชาร์จ Charging Time	3 Hours
ชนิด Type	Li-ion



ส่วนไร้สาย 3 กุ
CORDLESS DRILL

CORDLESS
with
Li-ion
12V
BATTERY PACK
อุปกรณ์ไร้สายพร้อมแบตเตอรี่

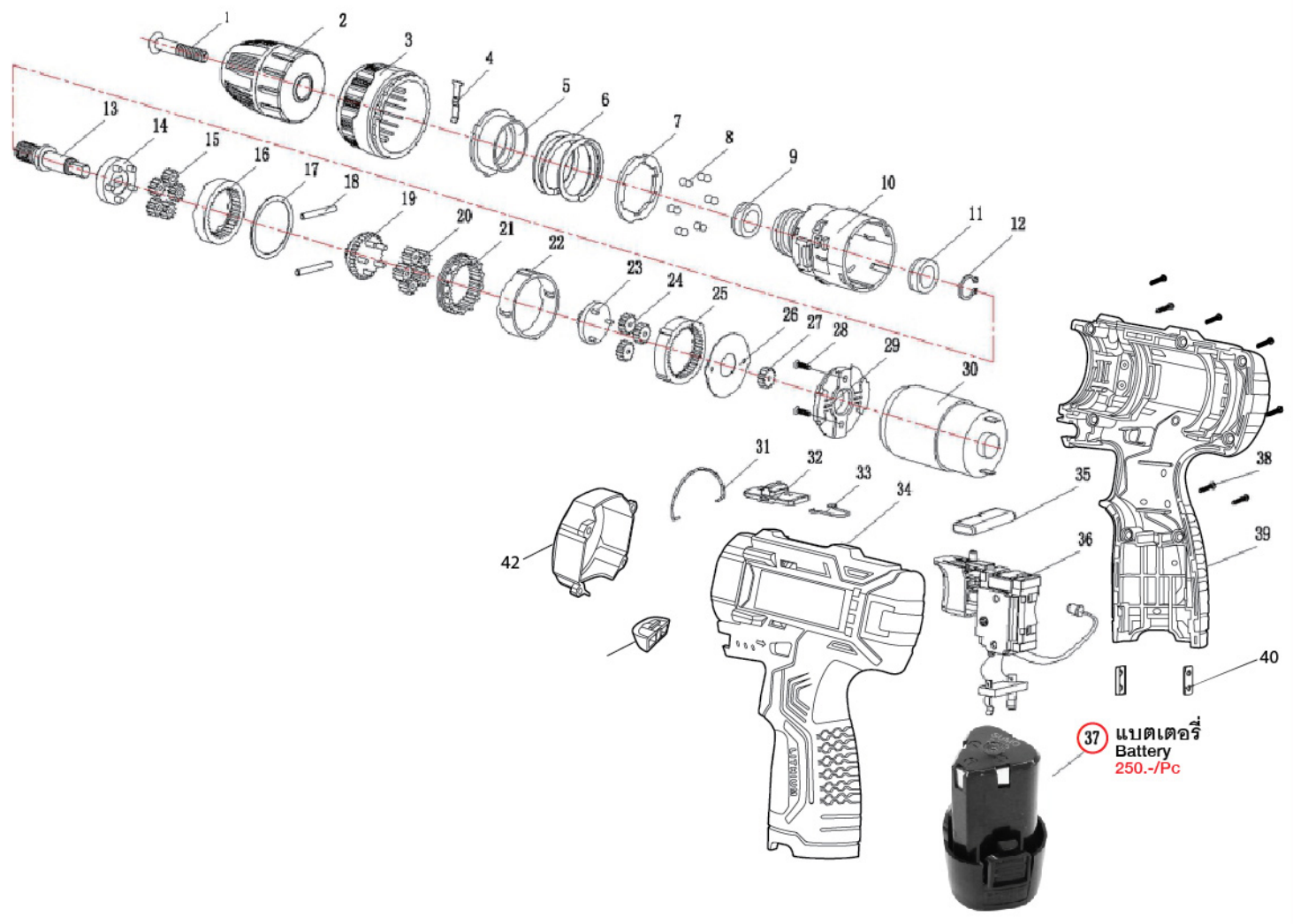
ยึดแรงทน
ต้อง **ซูโม**

MODEL **CD007**



THE ROCK OF
POWER

SPARE PARTS





ส่วนไร้สาย 3 กุ
CORDLESS DRILL

CORDLESS
with
Li-ion
12V
BATTERY PACK
อุปกรณ์ไร้สายพร้อมแบตเตอรี่

ยึดแรงทน
ต้อง **ซูโม่**
ข

MODEL **CD007**



THE ROCK OF
POWER

SPARE PARTS

Sr.No	Description	Thai Name	QTY	Price	Remak
1	Cross pan head screw				
2	chuck				
3	Torque Adjustment Sleeve				
4	spring				
5	Adjusting Nut				
6	big spring				
7	Notched Washers				
8	steel ball				
9	bearing				
10	Gearbox				
11	bearing				
12	circclip				
13	Output shaft				
14	#3 carrier				
15	#3 gears				
16	#3 ring gear				
17	washer				
18	pin				
19	#2 carrier				
20	#2 gears				
21	#2 ring gear				
22	Plastic ring				
23	#1carrier				
24	#1 gear				
25	#1 ring gear				
26	large washer				
27	motor teeth				
28	screw				
29	Gearbox cover				
30	motor				
31	steel wire				
32	speed button 1				
33	speed button 2				
34	housing				
35	Left and right sliders				
36	switch				
37	battery		1	250.-/Pc	
38	screw				
39	housing				
40	clamping plate				
41	lampshade				
42	Decorative circle				
44	Charger		1	120.-/Pc	



สว่านไร้สาย 3 หุน ไร้แปรงถ่าน

BRUSHLESS CORDLESS DRILL

เบาเล็กกะทัดรัด MODEL CD008

THE ROCK OF POWER



มอเตอร์ไร้แปรงถ่าน
BRUSHLESS



2 เกียร์ปรับความเร็ว 2 ระดับ
0-420/0-1500 RPM



แรงบิดสูงสุด 35N.m
Max. Torque

หัวจับดอกสว่าน 10mm
Max. Chuck

งานเจาะไม้ เจาะเหล็ก **BATTERY 12V**
ขันสกรู **1.5Ah**
แบตเตอรี่ 2 ก้อน

มีไฟ LED แสดงสถานะของแบตเตอรี่
ไฟ LED ขณะทำงาน แรงบิดสูง
LED battery capacity indicator, LED work light, Big torque



อึดแรงทน ด้วย **ซูโม**

เหมาะสำหรับ (Suitable For)

สว่านไร้สาย 3 หุน เหมาะสำหรับงานซ่อม, งานเฟอร์นิเจอร์ หรือติดตั้งอุปกรณ์ทั่วไป
Our products are designed for DIY.

วิธีใช้ (How to Use)

สว่านไร้สาย 3 หุน ใช้ขันสกรู เจาะไม้ เจาะเหล็ก และสามารถเลือกปรับระดับแรงบิดได้
Tighten the screw, the torque can be adjusted.

อุปกรณ์มาตรฐาน (Standard Accessories)

- อุปกรณ์ภายในกล่อง (Accessories)
- แบตเตอรี่ 2 ก้อน (Battery 2pcs.)
- ที่ชาร์จแบตเตอรี่ 1 เส้น (Quick Charger 1pc.)

⚠ คำเตือน WARNING
คำเตือน! อ่านคำเตือนเพื่อความปลอดภัย และข้อแนะนำทั้งหมด การไม่ปฏิบัติตามคำเตือนและข้อแนะนำ อาจได้รับบาดเจ็บอย่างร้ายแรง ห้ามชาร์จแบตเตอรี่ทันทีหลังใช้งาน เนื่องจากแบตเตอรี่ยังคงมีความร้อน จะทำให้แท่นชาร์จเสียได้ง่าย
READ ALL SAFETY WARNINGS AND ALL INSTRUCTIONS. FAILURE TO FOLLOW THE WARNINGS AND INSTRUCTIONS MAY GOT SERIOUS INJURY. DO NOT CHARGE THE BATTERY IMMEDIATELY AFTER USE. BECAUSE THE BATTERY IS STILL HOT WILL EASILY DAMAGE THE CHARGER

ข้อมูลทางเทคนิค (Technical Data)

แรงดันไฟฟ้า Rated Voltage	12V
ความเร็วรอบ No-Load Speed	0-420RPM/0-1500RPM
แรงบิดสูงสุด Max. Torque	35N.m
การปรับตั้งแรงบิด Torque Setting	21+1
ขนาดหัวจับดอกสว่าน/ไขควง Chuck Capacity	Ø10mm
มีไฟ LED ขณะทำงาน LED Work Light	Yes
ขนาดเครื่อง Dimension	15x4.5x19cm
น้ำหนักสินค้า Net Weight	825g
น้ำหนักรวมสุทธิ Gross Weight	1.9kg

1850.-/Pc
10 Pcs/Carton

ที่ชาร์จ (CHARGER)

แรงดันไฟฟ้า Input Voltage	100-240V
แรงดันไฟออก Output Voltage	12V

แบตเตอรี่ (BATTERY)

แรงดันไฟฟ้า Voltage	12V
ขนาดความจุ Capacity	1.5Ah
ระยะเวลาชาร์จ Charging Time	1.5 Hours
ชนิด Type	Li-ion



สว่านไร้สาย 3 ทิศ ไร้แปรงถ่าน

BRUSHLESS CORDLESS DRILL

ยึดแรงทน ต้อง ซูโม

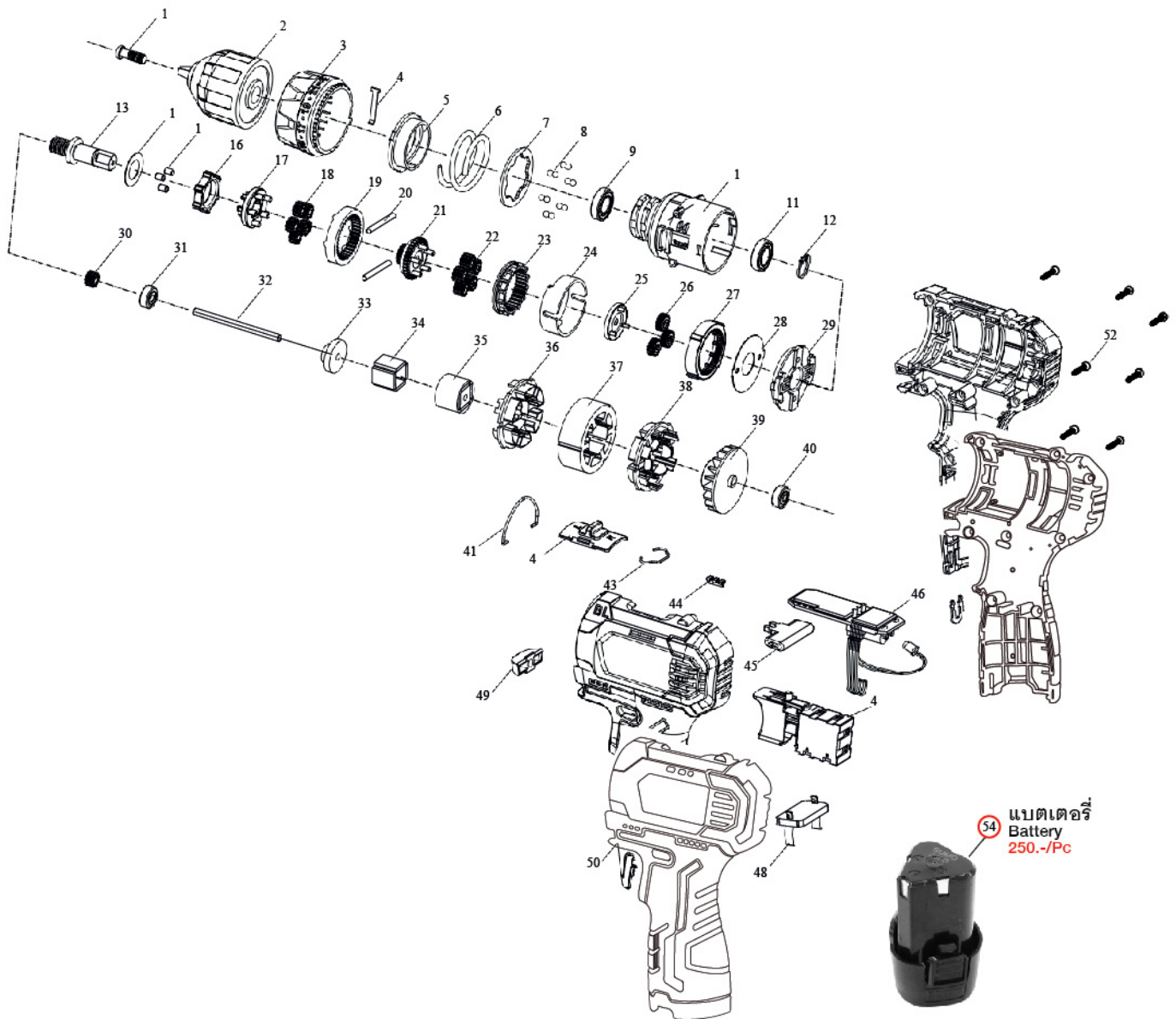
MODEL **CD008**

CORDLESS
with
Li-ion
12V
BATTERY PACK
อุปกรณ์ไร้สายพร้อมแบตเตอรี่

THE ROCK OF POWER



SPARE PARTS



54 แบตเตอรี่
Battery
250.-/Pc



สว่านไร้สาย 3 หุน ไร้แปรงถ่าน

BRUSHLESS CORDLESS DRILL

CORDLESS
with

Li-ion
12V

BATTERY PACK
อุปกรณ์ไร้สายพร้อมแบตเตอรี่

อึดแรงทน
ต้อง ซูโม่

MODEL **CD008**



THE ROCK OF
POWER

SPARE PARTS

Sr.No	Description	Thai Name	QTY	Price	Remak
1	Cross slot head screw				
2	Hand tight drill clip head				
3	torque controller				
4	coach spring				
5	adjusting nut				
6	Big spring				
7	Gap gasket				
8	steel ball				
9	bearing				
10	reduction box				
11	bearing				
12	jump ring				
13	output axis				
14	bed down the livestock				
15	Xiao zi				
16	Self-locking axle trap				
17	Three type core frame				
18	Type 3 gear				
19	No.3 inner ring				
20	Xiao zi				
21	Type 2 core frame				
22	Planetary teeth 2				
23	No.2 ring				
24	Plastic circle				
25	Planet one				
26	Planet one tooth				
27	No.1 inner ring				
28	Large gass / gasers				
29	gear box cover				
30	Motor Teeth				
31	Bearing				
32	Motor Shaft				
33	Counterbalance				
34	Magnet steel				
35	Rotor Steel Sheet				
36	Motor Bracket				
37	Static Steel Sheet				
38	Motor Bracket				
39	Motor Wind Leaf				
40	Bearing				
41	Steel Wire				
42	Speed button				
43	Steel Wire				
44	Light show				
45	Left and right gear				
46	Controller				
47	Switch				
48	Switch pin				
49	lamp-chimney				
50	case				
51	case				
52	screw				
53	U-shaped card				
54	Battery		1	250.-/Pc	
55	Charger		1	180.-/Pc	



ส่วนกระแทกไร้สาย 3 หุน ไร้แปรงถ่าน BRUSHLESS CORDLESS IMPACT DRILL

เบาเล็กกะทัดรัด MODEL CD009

THE ROCK OF POWER



มอเตอร์ไร้แปรงถ่าน BRUSHLESS



2 เกียร์ปรับความเร็ว 2 ระดับ
0-480/0-1600 RPM



แรงบิดสูงสุด 60N.m
Max. Torque

หัวจับดอกสว่าน 10mm
Max. Chuck

โหมตการใช้งาน BATTERY 16V
3ร:บบ 2.0Ah
แบตเตอรี่ 2 ก้อน

✓ ชันสกรู **↓ เจาะ** **↓ เจาะกระแทก**
อัตราการกระแทก **25600IPM**

มีไฟ LED แสดงสถานะของแบตเตอรี่
ไฟ LED ขณะทำงาน แรงบิดสูง
LED battery capacity indicator, LED work light, Big torque

อึดแรงทน ทิ้ง SUMO

เหมาะสำหรับ (Suitable For)

ส่วนไร้สาย 3 หุน เหมาะสำหรับงานซ่อม, งานเฟอร์นิเจอร์ หรือติดตั้งอุปกรณ์ทั่วไป
Our products are designed for DIY.

วิธีใช้ (How to Use)

ส่วนไร้สาย 3 หุน ใช้ขันสกรู เจาะไม้ เจาะเหล็ก และสามารถเลือกปรับระดับแรงบิดได้
Tighten the screw, the torque can be adjusted.

อุปกรณ์มาตรฐาน (Standard Accessories)

- อุปกรณ์ภายในกล่อง (Accessories)
- แบตเตอรี่ 2 ก้อน (Battery 2pcs.)
- ที่ชาร์จแบตเตอรี่ 1 เส้น (Quick Charger 1pc.)

⚠ คำเตือน WARNING
คำเตือนอ่านคำเตือนเพื่อความปลอดภัย และข้อแนะนำทั้งหมด การไม่ปฏิบัติตามคำเตือนและข้อแนะนำ อาจได้รับบาดเจ็บอย่างร้ายแรง ห้ามชาร์จแบตเตอรี่ทันทีหลังใช้งาน เนื่องจากแบตเตอรี่ยังคง มีความร้อน จะทำให้แก๊สชาร์จเสียหายได้ง่าย
READ ALL SAFETY WARNINGS AND ALL INSTRUCTIONS. FAILURE TO FOLLOW THE WARNINGS AND INSTRUCTIONS MAY GOT SERIOUS INJURY. DO NOT CHARGE THE BATTERY IMMEDIATELY AFTER USE. BECAUSE THE BATTERY IS STILL HOT WILL EASILY DAMAGE THE CHARGER

ข้อมูลทางเทคนิค (Technical Data)

แรงดันไฟฟ้า Rated Voltage	16V
ความเร็วรอบ No-Load Speed	0-480RPM/0-1600RPM
แรงบิดสูงสุด Max. Torque	60N.m
อัตราการกระแทก Impact Rate	0-25600IPM
การปรับตั้งแรงบิด Torque Setting	24+1
ขนาดหัวจับดอกสว่าน/ไขควง Chuck Capacity	Ø10mm
มีไฟ LED ขณะทำงาน LED Work Light	Yes
ขนาดเครื่อง Dimension	15x5.5x20cm
น้ำหนักสินค้า Net Weight	1025g
น้ำหนักรวมสุทธิ Gross Weight	2.2kg

3200.-/Pc

10 Pcs/Carton

ที่ชาร์จ (CHARGER)

แรงดันไฟฟ้าเข้า Input Voltage	100-240V
แรงดันไฟฟ้าออก Output Voltage	16V

แบตเตอรี่ (BATTERY)

แรงดันไฟฟ้า Voltage	16V
ขนาดความจุ Capacity	2.0Ah
ระยะเวลาชาร์จ Charging Time	2 Hours
ชนิด Type	Li-ion



ส่วนกระบอกโรตารี่ 3 หุน ไร้แปรงถ่าน

BRUSHLESS CORDLESS IMPACT DRILL

ยึดแรงทน ต้อง ซูโม

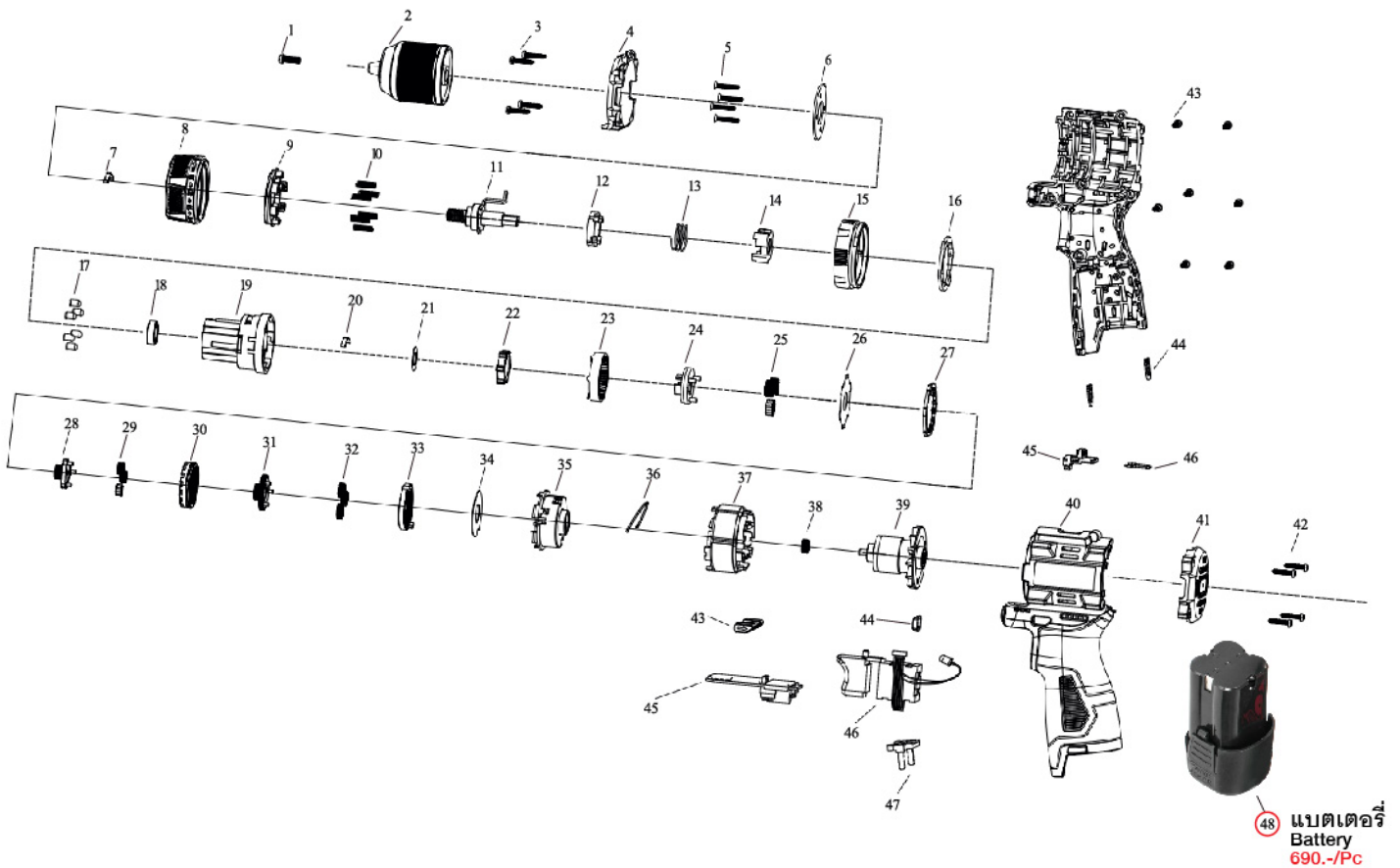
MODEL **CD009**

CORDLESS
with
Li-ion
16V
BATTERY PACK
อุปกรณ์โรตารี่พร้อมแบตเตอรี่

THE ROCK OF POWER



SPARE PARTS





ส่วนกระบอกไร้สาย 3 หุน ไร้แปรงถ่าน

BRUSHLESS CORDLESS IMPACT DRILL

CORDLESS
with
Li-ion
16V
BATTERY PACK
อุปกรณ์ไร้สายพร้อมแบตเตอรี่

อึดแรงทน
ต้อง ซูโม

MODEL **CD009**



**THE ROCK OF
POWER**

SPARE PARTS

Sr.No	Description	Thai Name	QTY	Price	Remak
1	Cross Slot Head Screw				
2	Hand Tight Drill Clip Head				
3	Screws				
4	Decorative Cover				
5	Screws				
6	Washer				
7	No. Doach Spring				
8	Torque Controller				
9	Adjusting Nut				
10	Type 1 Springs				
11	Output Axis Assembly				
12	Typd Core Frame				
13	Type 2 Sping				
14	Ratchet Wheel				
15	Three Functions Controller				
16	Gap Gasket				
17	Pin				
18	Bearing				
19	Gear Box Upper Body				
20	No. 2 Coach Spring				
21	No. 1Gasket				
22	Self-locking Axle Trap				
23	No. 1 Inner Ring				
24	Type 2 Core Frame				
25	Type 3 Gear				
26	No. 2 Gasket				
27	No2 Inner Ring				
28	Type3 Core Frame				
29	Type 2 Gear				
30	No3 Ring				
31	Type 4 Core Frame				
32	Type 1 Gear				
33	No4 Ring				
34	No. 3 Gasket				
35	Gear Box Lower Body				
36	Steel Wire				
37	Stator				
38	Small Gear				
39	Armature				
40	Case				
41	Tail Cover				
42	Screws				
43	Left and Right Gear				
44	Light Show				
45	Controller				
46	Switch				
47	Switch Pin				
48	Battery		1	690.-/Pc	
49	Charger		1	210.-/Pc	



THE ROCK OF POWER BOMBER



อึดแรงทน ต้อง ซูโม

ส่วนกระแทกไร้สาย 3 หุน

CORDLESS LI-ION IMPACT DRILL

CD699-2SC

CORDLESS with

Li-ion 12V

BATTERY PACK อุปกรณ์ไร้สายพร้อมแบตเตอรี่



แรงดันไฟฟ้า 12V Voltage

Max. Torque 32N.m

ขันสกรู เจาะส่วน กระแทก

ประสิทธิภาพสูงและทนทาน ขนาดกระทัดรัด

มีที่หนีบเข็มขัด และมีไฟ LED แสดงสถานะของแบตเตอรี่

BATTERY 2.0Ah

เวลาในการชาร์จ 60 นาที



4,200.-/Pc
5 Pcs/Carton



ข้อมูลทางเทคนิค (Technical Data)

แรงดันไฟฟ้า Rated Voltage	12V
ความเร็วรอบ No-Load Speed	0-400RPM/1300RPM
แรงบิดสูงสุด Max. Torque	32N.m
แรงบิดขณะใช้งาน Working Torque	26N.m
การปรับตั้งแรงบิด Torque Setting	21
ขนาดตัวจับดอกสว่าน/ไขควง Chuck Capacity	Ø10 mm
ขนาดดอกสว่าน/ไขควง Chuck Type	Ø0.8-10 mm
มีไฟ LED ขณะทำงาน LED Work Light	Yes
ที่หนีบเข็มขัด Belt Clip	Yes
ความหนาชิ้นงาน เหล็ก/ไม้/ปูน Thickness Steel/Wood/Brick	10/25/10 mm
ขนาดเครื่อง Dimension	19.5x6x19 cm
น้ำหนัก Net Weight	1.02 kg



อุปกรณ์มาตรฐาน (Standard Accessories)

- ดอกสว่านเจาะเหล็ก 6 ขนาด (6pcs Twist Drill) Ø2.0, Ø2.5, Ø3, Ø4, Ø5, Ø6 • ชุดหัวไขควง (6pcs 25mm Screwdriver Bits)
- ที่ชาร์จแบตเตอรี่ (Charger x1) • หัวจับแม่เหล็ก (Magnetic Bit holder 55mmx1pc)
- แบตเตอรี่ (Battery Pack) x1 (บรรจุในตัวเครื่อง x1)

ที่ชาร์จ (CHARGER)

แรงดันไฟฟ้า Input Voltage	100-240V
แรงดันไฟออก Output Voltage	12V
กระแสไฟออก Output Current (DC)	2A

แบตเตอรี่ (BATTERY)

แรงดันไฟฟ้า Voltage	12V
ขนาดความจุ Capacity	2.0Ah
ระยะเวลาชาร์จ Charging Time	60 mins
ชนิด Type	Li-ion

วิธีใช้ (HOW TO USE)

ส่วนกระแทกไร้สาย CD699-2SC สำหรับ ขันสกรู เจาะไม้ เหล็ก และอิฐหรือปูน

Cordless impact drill has two functions: fixing screws, drill holes in wood, metal and soft bricks.

ข้อแนะนำ (SUGGESTION)

ควรใช้: ใส่วางมาตรฐานจากซูโม
Should use standard spare parts from sumo.

WARNING

อ่านคำเตือนเพื่อความปลอดภัยและคำแนะนำทั้งหมด การไม่ปฏิบัติตาม คำเตือนและคำแนะนำ อาจเป็นสาเหตุให้ถูกไฟฟ้าดูด เกิดไฟไหม้ หรือได้รับบาดเจ็บอย่างร้ายแรง

Read all safety warnings and all instructions. Failure to follow the warnings and instructions may result in electric shock, fire or serious injury.



THE ROCK OF
POWER
BOMBER



อึดแรงทน
ต้อง ซูโม่

ส่วนกระแทกไร้สาย 3 ชุด

CORDLESS LI-ION IMPACT DRILL

CD699-2SC

CORDLESS
with

Li-ion
12V

BATTERY PACK
อุปกรณ์ไร้สายพร้อมแบตเตอรี่



32N.m

ขั้นสูง ฉาะส่วน กระแทก



Quick Chuck

หัวจับดอกสว่าน
0.8-10mm



วงแหวนการปรับตั้งแรงบิด 21
Torque adjustment ring 21



LED light

มีไฟ LED ส่องสว่างในสถานที่ที่มีแสงไม่เพียงพอ
LED working light.



สวิตซ์

เปิด-ปิดเครื่องสามารถปรับความเร็วรอบได้
On/off switch with speed control.



BATTERY

2.0Ah

ใช้งานได้ 60 นาที

ปุ่มกดถอดแบตเตอรี่

Battery pack release button.

- สำหรับเจาะกระแทก For drilling in soft bricks.
- สำหรับเจาะเหล็กหรือไม้ For drilling in steel or wood.
- สำหรับขันน็อต For tighten the screws.



เกียร์ปรับความเร็ว 2 ระดับ
แรงบิดสูง ประสิทธิภาพต่ำ /
แรงบิดต่ำ ประสิทธิภาพสูง
Speed convert button.

สลิมตำแหน่ง ซ้าย-ขวา
ตามความถนัด
Belt clip.

ไฟสถานะแสดงปริมาณแบตเตอรี่
Battery power indicator.



ปุ่มเลื่อน เดินหน้า / ถอยหลัง /
ล็อกปุ่มกด
Back/Forward and lock tab.

ตัวเครื่อง

ผลิตจากวัสดุเอ็นจินีอริงพลาสติก
ที่ไม่ลามไฟทนความร้อนได้สูง
Flame resistant engineering plastic.

ด้ามจับ

ออกแบบตามสรีระศาสตร์
เพื่อลดความเมื่อยล้าของข้อมือขณะ
ทำงานมียางกันลื่นที่ผลิตด้วยวัสดุ TPE
กระชับเหมาะมือ

The handle is designed according to ergonomics. It reduces the user's wrist fatigue while working. TPE soft handle to prevent sliding.



THE ROCK OF
POWER
BOMBER



อึดแรงทน
ต้อง ชูโม้

ส่วนกระแทกไร้สาย 3 กุ

CORDLESS LI-ION IMPACT DRILL

CD699-2SC

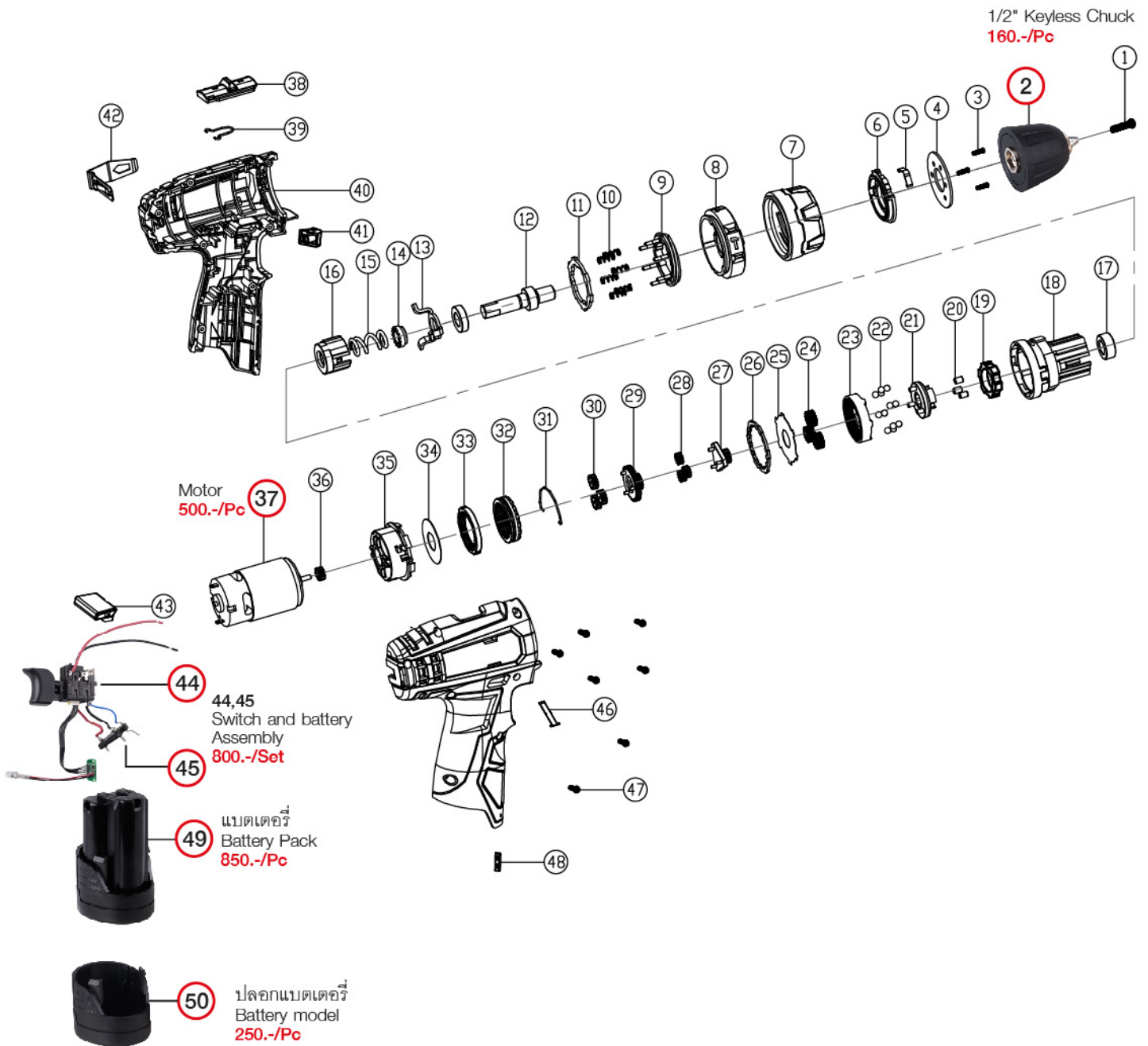
CORDLESS
with

Li-ion
12V

BATTERY PACK
อุปกรณ์ไร้สายพร้อมแบตเตอรี่



SPARE PARTS





THE ROCK OF
POWER
BOMBER



อีกแรงทน
ต้อง ชูไม่
ขี้

ส่วนกระแทกไร้สาย 3 กุ

CORDLESS LI-ION IMPACT DRILL

CD699-2SC

CORDLESS
with

Li-ion
12V

BATTERY PACK
อุปกรณ์ไร้สายพร้อมแบตเตอรี่



SPARE PARTS

No	Description	QTY	Price
1	H-Chuck Screw	1	
2	1/2" Keyless Chuck	1	220.-/Pc
3	Tapping Screw	3	
4	Locating Washer	1	
5	Shuttle Spring Plate	1	
6	Support Plate	1	
7	Torque Setting	1	
8	Impact Ring	1	
9	Plastic Pivot Circle	1	
10	Torque Spring	6	
11	Torque Washer	1	
12	Shaft	1	100.-/Pc
13	Torque Shift Bracket	1	30.-/Pc
14	Upper Impact Block	1	
15	Spring	1	
16	Lower Impact Block	1	
17	Bearing	2	50.-/Pc
18	Gear Box	1	
19	Lockself Circle	1	
20	Pin	3	
21	Spindle Lock Frame	1	
22	Steel Ball	6	
23	The 3rd Inner-gest Tomh	1	
24	The 3re Planet Gear	3	
25	Big Washer	1	
26	Locating Plate	1	
27	Sun Gear	1	

No	Description	QTY	Price
28	The 2nd Planet Gear	3	
29	Duplex Gear	1	
30	The 1st Planet Gear	3	
31	Speed Selector Lever	1	
32	Speed Changing Innet-gear Ring	1	
33	The 1st Inner-gear Ring	1	
34	Washer	1	
35	Gearbox Cover	1	
36	Motor Gear	1	
37	Motor	1	500.-/Pc
38	Speed Seletor Slide Button	1	
39	Shift Wire	1	
40	Enclosure	1	
41	LED Cover	1	
42	Belt Clip	1	
43	Forward/reverse Shuttle	1	
44	Switch Assembly	1	
45	Battery Contact Plate	1	
46	Shuttle Spring Plate	1	
47	Tapping Screw	7	
48	Housinh Connection Clip	1	
49	Battery Pack	1	850.-/Pc
50	Battery Model	1	250.-/Pc
N/A	Charger	1	800.-/Pc
44,45	Switch Assembly battery contact plate	2	950.-/Set
3-35	Gear Box	33	850.-/Set



สว่านกระแทกไร้สาย

CORDLESS LI-ION IMPACT DRILL

13 mm (1/2")

4 หุ่น CD777

MODEL

อึดแรงทน ทุบไม่

CE EN 55014-2:2015



THE ROCK OF POWER

แรงบิดสูงสุด

Max. Torque

50N.m

แรงบิดทรงพลัง

ประสิทธิภาพสูง ทนทาน

Strong torque, High performance, Durable

พร้อมแบตเตอรี่ 1 ก้อน
2.0Ah WITH BATTERY 1 PC



4,800.-/Pc

4 Pcs/Carton

ข้อมูลทางเทคนิค (TECHNICAL DATA)

แรงดันไฟฟ้า Rated Voltage	20V
ความเร็วรอบ No-Load Speed	0-440RPM/1650RPM
แรงบิดสูงสุด Max. Torque	50N.m
การปรับตั้งแรงบิด Torque Setting	21+1+1
ขนาดตัวจับดอกสว่าน/ไขควง Chuck Capacity	Ø13 mm
ขนาดดอกสว่าน/ไขควง Chuck Type	Ø2-13 mm
มีไฟ LED ขณะทำงาน LED Work Light	Yes
ที่หนีบเข็มขัด Belt Clip	Yes
ความหนาชิ้นงาน เหล็ก/ไม้/ปูน Thickness Steel/Wood/Brick	35/13/13 mm
ขนาดเครื่อง Dimension	8.9x24x23.5 cm
น้ำหนัก Net Weight	1.54 kg
น้ำหนักรวมสุทธิ Gross Weight	1.94 kg

แบตเตอรี่ (BATTERY)

แรงดันไฟเข้า Input Voltage	230-240V
แรงดันไฟออก Output Voltage	21.5V
กระแสไฟออก Output Current (DC)	2.4A

ที่ชาร์จ (CHARGER)

แรงดันไฟฟ้า Voltage	20V
ขนาดความจุ Capacity	2.0Ah
ระยะเวลาชาร์จ Charging Time	60min
ชนิด Type	Li-ion

อุปกรณ์ภายในชุด

- แบตเตอรี่ 1 ก้อน
- ที่ชาร์จ 1 อัน
- ดอกสว่านเจาะเหล็ก 6 ขนาด (Ø2mm, Ø2.5mm, Ø3mm, Ø4mm, Ø5mm, Ø6mm)
- ชุดหัวไขควง (6 pcs 25 mm)



- หัวจับแม่เหล็ก 1 อัน
- ด้ามจับเสริม
- ดอกไขควง PH2 ขนาด 50 mm





สว่านกระแทกไร้สาย

CORDLESS LI-ION IMPACT DRILL

13 mm (1/2")

4 ฤดู

MODEL CD777

ยึดแรงทน ที่ผิว ทุบไม่

CE EN 55014-2:2015



THE ROCK OF POWER BOMBER

ขันทกรู เจาะสว่าน กระแทก

Voltage แรงดันไฟฟ้า 20V

แรงบิดสูงสุด

Max. Torque

50N.m



Quick Chuck

หัวจับดอกสว่าน 2-13 mm



วงแหวนการปรับตั้งแรงบิด 21+1+1
Torque adjustment ring 21+1+1



สวิตช์

ปรับความเร็วรอบได้
อย่างต่อเนื่อง

Variable speed control by trigger switch.



LED light

มีไฟ LED ส่องสว่างในสถานที่
ที่มีแสงไม่เพียงพอ

LED working light.

ปุ่มกดถอดแบตเตอรี่

Battery pack release button.

ที่หนีบเข็มขัด

Belt clip.

สำหรับเจาะเหล็กหรือไม้
For drilling in steel or wood.

สำหรับขันน็อต
For tighten the screws.

สำหรับเจาะกระแทก
For drilling in soft bricks.

เกียร์ปรับความเร็ว 2 ระดับ



- แรงบิดสูง ประสิทธิภาพต่ำ
 - แรงบิดต่ำ ประสิทธิภาพสูง
- Speed convert button.

ตัวเครื่อง

ผลิตจากวัสดุเอ็นจิเนียริ่งพลาสติก
ที่ไมลามไฟ ทนความร้อนได้สูง
Flame resistant engineering plastic.

ปุ่มเลื่อน เดินหน้า / ถอยหลัง
/ ล็อคปุ่มกด

Back / Forward and lock tab.

ด้ามจับเสริม

ด้ามจับเสริมเปลี่ยนได้ตามถนัด ซ้าย-ขวา
Natural fit user to left and right hand for
easy handling.

ด้ามจับ ออกแบบตามสรีระศาสตร์
เพื่อลดความเมื่อยล้าของข้อมือในขณะ
ทำงาน มียางกันลื่นที่ผลิตด้วยวัสดุ
TPE กระชับเหมาะมือ

The handle is designed according to ergonomics.
It reduces the user's wrist fatigue while working.
TPE soft handle to prevent sliding.



BATTERY 2.0Ah

เวลาในการชาร์จ 60 นาที

วิธีใช้ (How to use)

สว่านกระแทกไร้สาย CD777 สำหรับ ขันทกรู เจาะไม้ เหล็ก และอิฐ หรือปูน

Cordless impact drill has two functions : fixing screws, drill holes in wood, metal and soft bricks.

ข้อแนะนำ (Suggestion)

เพื่อการใช้งานอย่างมีประสิทธิภาพ ควรเลือกใช้: ไขควงที่แท้ของซุโมเท่านั้น

Use only genuine spare parts and accessories supplied SUMO.



อ่านคำเตือนเพื่อความปลอดภัยและคำแนะนำทั้งหมด การไม่ปฏิบัติตามคำเตือนและคำแนะนำอาจเป็นสาเหตุให้ถูกไฟฟ้าดูด เกิดไฟไหม้ หรือได้รับบาดเจ็บอย่างร้ายแรง

READ ALL SAFETY WARNINGS AND ALL INSTRUCTIONS. FAILURE TO FOLLOW THE WARNINGS AND INSTRUCTIONS MAY RESULT IN ELECTRIC SHOCK, FIRE OR SERIOUS INJURY.



สว่านกระแทกไร้สาย
CORDLESS LI-ION IMPACT DRILL

13 mm (1/2")

MODEL 4 หุ่น CD777

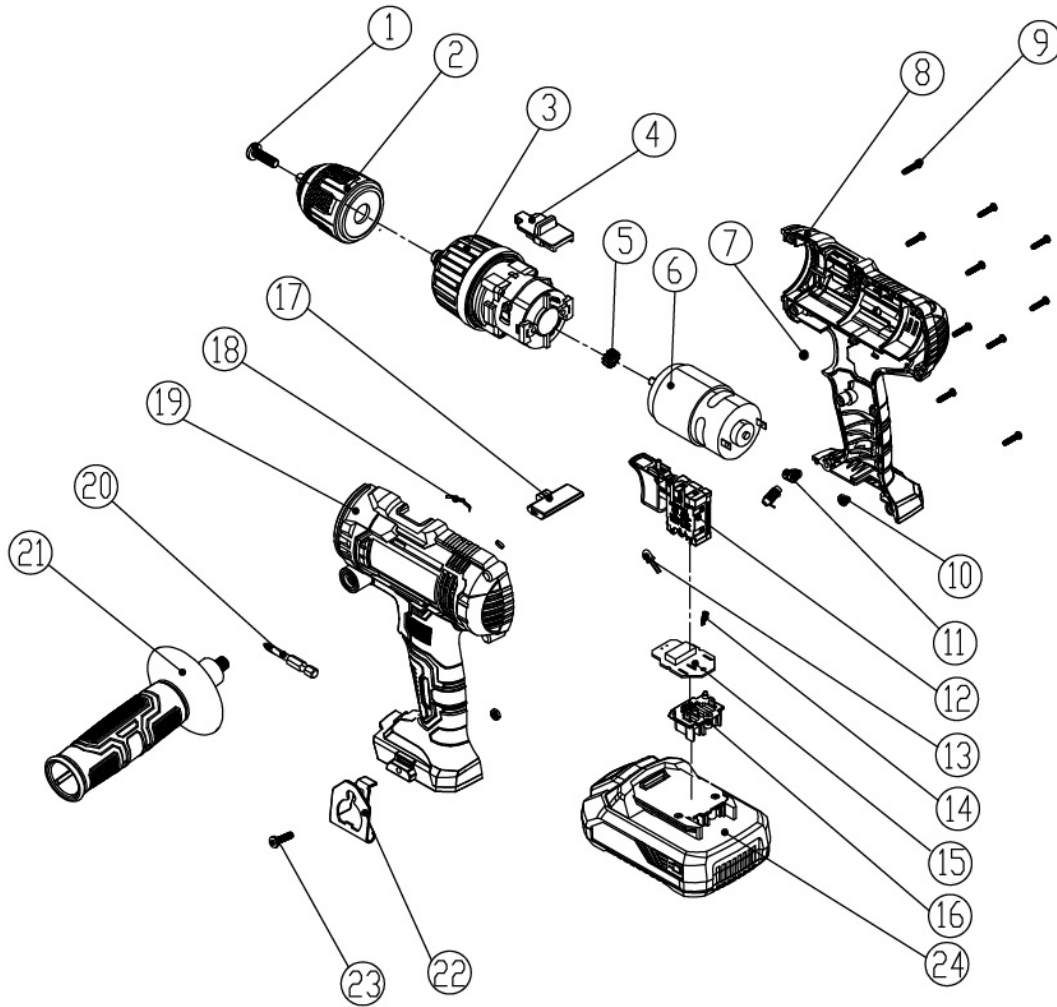
ยี่ห้อ **ซุโม**

CE EN 55014-2:2015



THE ROCK OF
POWER

SPARE PARTS



NO.	NAME	QTY	PRICE	NO.	NAME	QTY	PRICE
1.	Screwnail	1		14.	Screw	1	
2.	Drill chuck	1		15.	Fuselage protection board	1	250.-
3.	Gear case	1		16.	Bracket	1	
4.	Speed changing plate	1		17.	Putt	1	
5.	Motor gear	1	600.-	18.	plate spring	1	
6.	D.C motor	1		19.	Bottom of the chassis	1	
7.	Strong magnetic	2		20.	Screwdriver head	1	
8.	Chassis cover	1		21.	Hand	1	
9.	Screw	10		22.	Hook	1	
10.	Hut	2		23.	Screw	1	
11.	Inductance	2		24.	Battery pack	1	1,350.-
12.	Switch	1	400.-	25.	Charger	1	700.-
13.	Ø3 LED	1					



สว่านโรตารีไร้สาย MODEL CH777-7

CORDLESS ROTARY HAMMER

CE EN 55014-1:2017 EN 55014-2:2015 TUV 800 BMC

THE ROCK OF POWER

ยึดแรงทน ต้อง ซูโม

3 ระบบการทำงาน
เจาะ: ธรรมดา เจาะ: กระแทก สกัด

- NORMAL DRILL
- IMPACT DRILL
- CHISEL

แรงดันไฟฟ้า
VOLTAGE
20V

แรงกระแทก
IMPACT ENERGY (JOULES)
2.2J

แรงกระแทกทรงพลัง
ประสิทธิภาพสูง ทนทาน

IMPACT ENERGY POWERFUL HIGH PERFORMANCE, DURABLE.

พร้อม แบตเตอรี่ 1 ก้อน
WITH BATTERY 1 PC



Brushless motor
มอเตอร์ไร้แปรงถ่าน

9,900.-/Pc
4 Pcs/Cartron

ข้อมูลทางเทคนิค (TECHNICAL DATA)

แรงดันไฟฟ้า RATED VOLTAGE	20V
ความเร็วรอบ NO-LOAD SPEED	0-1420RPM
ความเร็วแรงกระแทก IMPACT RATE	0-4550BPM
แรงกระแทกสูงสุด MAX. IMPACT ENERGY	2.2J
ตัวจับดอกสว่าน CHUCK	SDS Plus
เสียง และแรงสั่นสะเทือน SOUND AND VIBRATION VALUES :	
SOUND PRESSURE LEVEL	85.6 dB(A)
UNCERTAINTY	3 dB
SOUND POWER LEVEL	96.6 dB(A)
UNCERTAINTY	3 dB
การสั่นสะเทือนขณะเจาะคอนกรีต IMPACT DRILLING IN CONCRETE :	
VIBRATION EMISSION VALUE	5.077 m/s ²
UNCERTAINTY	1.5 m/s ²
ขนาดเครื่อง DIMENSION	24x7x26 cm
น้ำหนัก NET WEIGHT WITH BATTERY	2.951 kg

อุปกรณ์มาตรฐาน (STANDARD ACCESSORIES)

- แบตเตอรี่ 1 ก้อน (BATTERY 1 PC)
- ที่ชาร์จ 1 อัน (CHARGER 1 PC)



แบตเตอรี่ (BATTERY)

แรงดันไฟฟ้า RATED VOLTAGE	20V
ขนาดความจุ CAPACITY	4.0Ah
ระยะเวลาชาร์จ CHARGING TIME	80 mins
ชนิดแบตเตอรี่ BATTERY TYPE	LI-ION

ที่ชาร์จ (CHARGER)

แรงดันไฟฟ้า RATED VOLTAGE	230-240V
แรงดันไฟออก OUTPUT VOLTAGE	21.5V
กระแสไฟออก OUTPUT CURRENT	3.5A

ชิ้นงาน WORKPIECE	ความหนาสูงสุด ของชิ้นงาน MAX. THICKNESS OF WORKPIECE	ขนาดดอกสว่าน ใหญ่สุด MAXIMUM SIZE OF DRILL BIT
เหล็ก STEEL	6 mm	13 mm
อลูมิเนียม ALUMINUM	6 mm	18 mm
คอนกรีต / หิน CONCRETE / STONE	100 mm	22 mm
ไม้ WOOD	40 mm	28 mm
พลาสติก PLASTICS	40 mm	28 mm



THE ROCK OF POWER

สว่านโรตารีไร้สาย

CORDLESS ROTARY HAMMER

CH777-7

EN 55014-1:2017
EN 55014-2:2015



ยึดแรงทน ต้อง ซูโม

3 ระบบการทำงาน

เจาะธรรมดา เจาะกระแทก สกัด

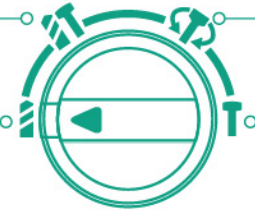
ตัวเครื่อง MACHINE.
ผลิตจากวัสดุเอ็นจิเนียริงพลาสติกที่ไม่ลามไฟ ทนความร้อนได้สูง
FLAME RESISTANT ENGINEERING PLASTIC.

ตัวปรับความลึก
ความลึกในการเจาะสูงสุด จะเท่ากับ ระยะห่างระหว่างปลายดอกสว่านกับ ส่วนหน้าสุดของตัวปรับความลึก
THE MAXIMUM DRILLING DEPTH IS EQUAL TO THE DISTANCE BETWEEN THE TIP OF THE DRILL BIT AND THE FRONT END OF THE DEPTH STOP.

สวิตช์หมุนปรับเลือกฟังก์ชันการทำงาน FUNCTION SELECTOR ROTARY SWITCH.

สำหรับการเจาะเหล็ก ไม้ และพลาสติก
FOR DRILLING IN STEEL WOOD AND PLASTIC.

สำหรับการเจาะกระแทก พื้นปูน คอนกรีต หรือหิน
FOR DRILLING MORTAR OR CONCRETE.



สำหรับการสกัด FOR EXTRACTION.

สำหรับการกระแทกโดยใช้ ตัวล็อกแกนหมุน รวมทั้ง การสกัดเบา และการกระแทก การสกัดเบา และการกระแทก การสกัดเบา และการกระแทก การสกัดเบา และการกระแทก



SDS CHUCK
หัวจับแบบเปลี่ยนเร็วไม่ต้อง ใช้ประแจ
QUICK CHANGING ACCESSORIES.

ด้ามจับเสริม
เพื่อเพิ่มความสะดวก ในการทำงาน
COMFORTABLE HANDLING DURING OPERATION.

LED LIGHT
มีไฟ LED ส่องสว่าง ในสถานที่ ที่มีแสงไม่เพียงพอ
LED WORKING LIGHT.

ปุ่มกดถอดแบตเตอรี่
BATTERY PACK RELEASE BUTTON.

ปุ่มเดินหน้า / ถอยหลัง



ปุ่มเลื่อน เดินหน้า / ถอยหลัง เปลี่ยนทิศทางการหมุนได้ อย่างง่ายดาย
FORWARD/REVERSE SWITCH EASY TAKE THE DRILL BITS OUT WHILE BLOCK.

สวิตช์ปรับความเร็ว
กดปรับความเร็วให้เหมาะสมกับการใช้งาน
ADJUST THE SPEED ACCORDING TO WORK CONDITION.

ด้ามจับ
ออกแบบตามสรีระศาสตร์ เพื่อลด ความเมื่อยล้าของข้อมือในขณะที่ทำงาน
THE HANDLE IS DESIGNED ACCORDING TO ERGONOMICS. IT REDUCES THE USER'S WRIST FATIGUE WHILE WORKING.

ไฟแสดงสถานะ ปริมาณแบตเตอรี่
BATTERY POWER INDICATOR.

แบตเตอรี่ลิเทียมไอออน **Lithium-Ion**
แรง ทรงพลัง เต็มความจุ **4.0Ah**
BIG CAPACITY, POWERFULL.
ใช้งานได้อย่างต่อเนื่อง 40 นาที 40 MINUTES OF CONTINUOUS USE.

วิธีใช้ (HOW TO USE)

สว่านโรตารีไร้สาย CH777-7 SUMO สำหรับใช้ในการเจาะอลูมิเนียม เหล็ก ไม้ พลาสติก คอนกรีต หรือหิน รวมถึงการ เจาะสกัดเบา

ROTARY HAMMER CH777-7 SUMO FOR DRILLING IN ALUMINIUM, STEEL, WOOD, PLASTICS, CONCRETE OR STONE AS WELL AS FOR LIGHT CHISELLING APPLICATIONS.

ข้อแนะนำ (SUGGESTION)

ก่อนการเจาะผนัง พื้น หรือเพดาน ควร ตรวจสอบตำแหน่งสายไฟ และท่อน้ำ

BEFORE DRILLING INTO WALLS, FLOORS OR CEILINGS, CHECK FOR THE LOCATION OF WIRING AND PIPES.

WARNING

- สว่านโรตารีไร้สายควรหยุดนิ่ง เมื่อปรับเลือกฟังก์ชันการทำงานหากไม่ปฏิบัติงาน ตัวเครื่องอาจได้รับความเสียหาย
- สวมอุปกรณ์ป้องกันทุกครั้งก่อนใช้งาน • อ่านข้อบังคับความปลอดภัย และวิธีใช้ก่อนการใช้งานเครื่องมือ
- SELECT BETWEEN THE INDIVIDUAL FUNCTIONS ONLY WHEN THE EQUIPMENT IS AT A STANDSTILL. IF YOU FAIL TO OBSERVE THIS POINT, THE EQUIPMENT MAY BE DAMAGED.
- ALWAYS WEAR PROTECTIVE EQUIPMENT BEFORE USE. • READ ALL SAFETY REGULATIONS AND OPERATING THE TOOLS BEFORE USING.



THE ROCK OF POWER

ยึดแรงทน ต้อง ซูโม่

สว่านโรตารีไร้สาย

CORDLESS ROTARY HAMMER

CH777-7

EN 55014-1:2017
EN 55014-2:2015

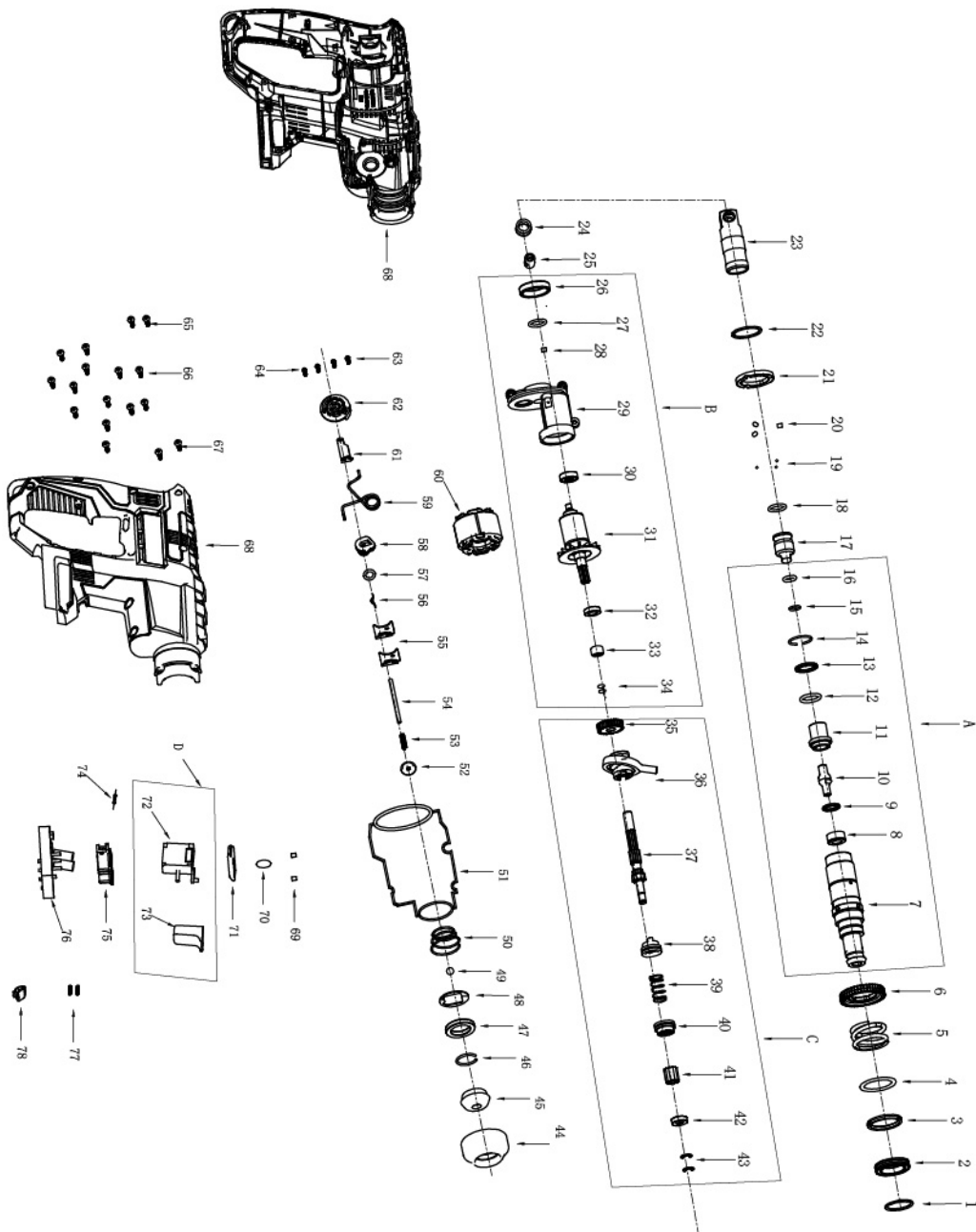


3

- NORMAL DRILL
- IMPACT DRILL
- CHISEL

ระบบการทำงาน
เฉาะ: ธรรมดา เฉาะ: กระแทก สกัด

SPARE PARTS





**THE ROCK OF
POWER**

ยึดแรงทน ต้อง ซูโม

สว่านโรตารีไร้สาย

CORDLESS ROTARY
HAMMER

CH777-7



SPARE PARTS

NO.	NAME	QTY	PRICE
1	Circlip	1	
2	6805 DDU bearing	1	
3	Skeleton oil seal	1	
4	Compression spring gasket	1	
5	Compression spring	1	
6	Big gear	1	
A	Cylinder assembly	1	
7	Cylinder (high precision)	1	
8	down impact sleeve	1	
9	Impact sleeve bottom ring	1	
10	Impact core	1	
11	Impact set	1	
12	Impact sleeve outer ring o ring	1	
13	Pressure impact sleeve gasket	1	
14	Circlip Ø28	1	
15	Impact core o ring	1	
16	Impact sleeve o-ring	1	
17	Piston	1	
18	Piston o-ring	1	
19	Ø3 ball	3	
20	Needle roller	3	
21	Large gear ring	1	
22	Wire spring Ø23	1	
23	Piston rod (walker)	1	
24	transmission pin gasket	2	
25	Drive pin	1	
B	Aluminum mounting assembly	1	
26	Aluminum shaft sleeve	1	
27	Motor bearing square ring	1	
28	Baize	1	
29	Aluminum mounting	1	
30	Hch626-2 rz bearing	1	
31	4825 brushless motor rotor	1	
32	Hch6900-2 RS bearings	1	
33	Hk0908 needle roller bearing	1	
34	Gasket for fixing frame	2	
C	Gear shaft assembly	1	
35	Fixed gear	1	
36	Swing rod bearing	1	
37	Gear shaft	1	
38	Rear spline sleeve	1	

NO.	NAME	QTY	PRICE
39	Spline sleeve spring	1	
40	Front spline sleeve	1	
41	Pinion	1	
42	HCH697Z high-speed bearing	1	
43	Ø6 axis circlip (opening)	2	
44	dust cover	1	
45	Lock set	1	
46	Spring Ø19.6-1 card	1	
47	Lock sleeve washer	1	
48	Wave gasket	1	
49	Ø7.144 ball	1	
50	Pagoda spring	1	
51	Housing gasket	1	
52	Pressure shift spring gasket	1	
53	Shift lock spring	1	
54	Needle roller	1	
55	Shifting piece	2	
56	Shift button shrapnel	1	
57	Rotary latch switch o ring	1	
58	Shift wire converter	1	
59	Shift spring	1	
60	4825 brushless motor stator	1	
61	Shift lock plate	1	
62	Shift button	1	
63	Tapping screw (coarse teeth)	2	
64	tapping screw	2	
65	Tapping screw	2	
66	Tapping screw	13	
67	Tapping screw	2	
68	Cases	1	
69	Shockproof MCF657-1 column	2	
70	Toothed shaft gasket	1	
71	Putter	1	
D	Switch assembly	1	
72	Switch	1	
73	Handle	1	
74	Small resistance	1	
75	Tripod stand 18V	1	
76	Brushless electric hammer control panel	1	
77	Bracket shock-proof spring	2	
78	Transparent lampshade	1	



THE ROCK OF POWER BLOWER

ยึดแรงทน ต้อง ซูโม่

เครื่องเป่าลมไร้สาย MODEL CB327 LITHIUM-ION CORDLESS BLOWER 18V

แบตเตอรี่ลิเทียม 100 นาที
ใช้งานต่อเนื่องได้

ทิศทางการเป่า **270°**
พลังลม **2.7 m³/min**
ปรับได้ **3** ระดับ



4,900.-/Pc
4 Pcs/Ctn

อุปกรณ์มาตรฐาน (Standard Equipment)

1. ท่อต่อ (Nozzle)
2. กอด้กฝุ่น (Dust Collection)
3. แบตเตอรี่ติดเครื่อง (Battery Pack)
4. ที่ชาร์จแบตเตอรี่ (Charger)



ข้อมูลทางเทคนิค (Technical Data)

แรงดันไฟฟ้า Rated Voltage	18V
ความเร็วรอบขม-หมุน Speed	0-18000 RPM/min
ปริมาณลมเป่า Max Air Flow	2.7m ³ /min
ตำแหน่งทิศทางการเป่าลม Blower Direction Position	0, 45, 90, 135 (Left&Right)
น้ำหนักเครื่องเป่าลมไร้แบตเตอรี่ Machine Weight (Without Battery)	1.2 kg
น้ำหนักแบตเตอรี่ Battery Weight	370 g
ชนิดแบตเตอรี่ Battery Type	2/4Ah
ขนาดเครื่อง Dimension	45x14x15 cm

ชนิดแบตเตอรี่ (Battery Type)

แรงดันไฟฟ้า Voltage	18V
ขนาดความจุ Capacity	4Ah (4000mAh)
ระยะเวลาชาร์จ Charging Time	90 min
ชนิด Type	Li-ion

ที่ชาร์จ (Charger)

แรงดันไฟฟ้าเข้า Input Voltage	220V
แรงดันไฟ้ออก Output Voltage	18V
กระแสไฟ้ออก Output Current (DC)	3A

คุณสมบัติ (Feature)

- ปรับระดับการเป่าลมได้ 3 ระดับ สูง กลาง ต่ำ
- ความเร็วรอบมอเตอร์ได้ตั้งแต่ 0-18000 รอบ/นาที
- สามารถเป่าลมและดูดฝุ่นได้
- ปรับทิศทางการลมทางซ้าย-ขวาได้
- มอเตอร์ ขดลวดทองแดงแท้

• Can be adjusted to any of three setting (High Medium and Low.)
 • Speed of motor can be adjusted 0-18000 RPM/min. • Can be use for blowing and dust suction. • Can be adjusted the direction of the blowing left and right. • The motor made from copper.

วิธีใช้ (How To Use)

ใช้เป่าหรือดูดฝุ่นบริเวณที่ต้องการ
Use for blowing and dust suction at desired area.



THE ROCK OF
POWER
BOMBER

ยึดแรงทน ต้อง **ซูโม่**

เครื่องเป่าลมไร้สาย MODEL LITHIUM-ION CORDLESS BLOWER 18V **CB327**

แบตเตอรี่ลิเทียม **100** นาที
ใช้งานต่อเนื่องได้

พลังลม 2.7 m³/min

ตัวล็อกทิศทางของเครื่องเป่าลม

Blower direction lock.



ช่องลมเข้าระบายความร้อน

มีขนาดช่องที่ใหญ่ ลมเข้าได้มาก
ระบายความร้อนได้ดี

Big air inflow vent and good ventilation.



ตัวเครื่อง

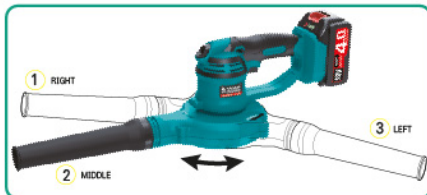
ผลิตจากวัสดุเอ็นจิเนียริงพลาสติก
ที่ไม่ลามไฟทนความร้อนได้สูง

Flame resistant engineering plastic.

ท่อดูดลม Suction pot.

ทางลมออก

Air output.



จุดเป่าลม Blast pot

ปรับทิศทางการใช้งาน
ได้ 270 องศา

Can adjust the direction of use
to 270 degrees.

ปรับระดับการเป่าลมได้ 3 ระดับ สูง กลาง ต่ำ

ระดับ	ปริมาณลม
3-สูง	0-2.7 m ³ /min
2-กลาง	0-2.0 m ³ /min
1-ต่ำ	0-1.5 m ³ /min



บิดปรับความเร็วลม

ด้ามจับ

ออกแบบตามสรีระศาสตร์
เพื่อลดความเมื่อยล้าของ
ข้อมือในขณะที่ทำงาน มียาง
กันลื่นที่ผลิตด้วยวัสดุ TPR
กระชับเหมาะมือ

The handle is designed according to
ergonomics. It reduces the user's wrist
fatigue while working. TPR soft handle
to prevent sliding.



แบตเตอรี่
BATTERY
4.0Ah

เวลาในการชาร์จ 90 นาที
Charging time 90 min.

ปุ่มล็อกแบตเตอรี่ Battery lock.

ปุ่มกดโก/สวิตช์โก

เป็นแบบโกป็นขนาดใหญ่สามารถ
กดได้ด้วยสองนิ้วเพื่อลดความเมื่อย
ล้าของนิ้วมือ และสามารถปรับความ
เร็วรอบได้

The switch is the large trigger which can reduce
the fatigue by pressing with two fingers. Variable
Speed Control by trigger switch.

ข้อแนะนำ (Suggestion)

- ชาร์จแบตเตอรี่ให้เต็มก่อนเริ่มการใช้งาน
- ขณะทำงานควรถือเครื่องมือให้อยู่เหนือพื้นที่ทำงานประมาณ 3 ซม.

• Fully charge the battery before using. • While working hold the tool above the place for work about 3 cm.

WARNING

- อย่าเป่าเศษสกปรกไปยังบุคคลที่ยืนอยู่ใกล้ๆ
- ห้ามปิดกั้นช่องทางเข้า-ทางออกลมของเครื่องมือ
- สวมอุปกรณ์ป้องกันทุกครั้งก่อนใช้งาน
- Do not blow dust to the person standing nearby.
- Do not blocks suction inlet and outlet of the tool.
- Always wear protective equipment before use.



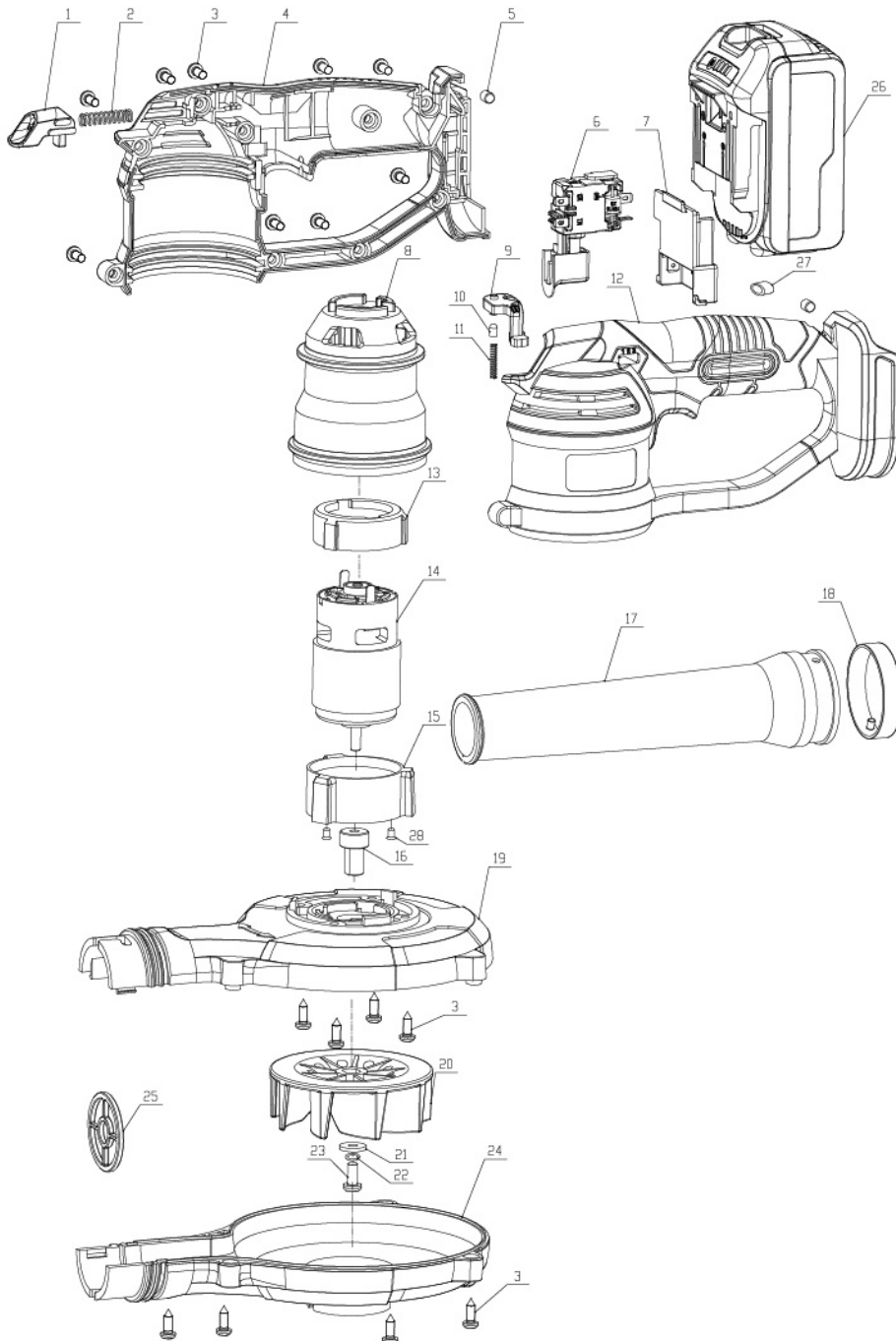
THE ROCK OF
POWER
POWER

ยึดแรงทน ต้อง **ซูโม่**

เครื่องเป่าลมไร้สาย MODEL LITHIUM-ION CORDLESS BLOWER 18V **CB327**

แบตเตอรี่ลิเทียม **100** นาที
ใช้งานต่อเนื่องได้

SPARE PARTS





THE ROCK OF
POWER
POWER

ยึดแรงทน ต้อง ซูโม่

เครื่องเป่าลมไร้สาย MODEL CB327

LITHIUM-ION
CORDLESS BLOWER 18V

แบตเตอรี่ลิเทียม 100 นาที
ใช้งานต่อเนื่องได้

SPARE PARTS

NO.	NAME	QTY	PRICE
1	TRIGGER	1	
2	SPRING	1	
3	SCREW	17	
4	RIGHT HANDLE	1	
5	BATTERY BUFFER PAD	2	
6	SWITCH	1	320.-
7	BATTERY INTERFACE	1	
8	HOUSING	1	65.-
9	GOVERNOR LEVER	1	10.-
10	LOCATING METAL HEAD	1	10.-
11	SPRING	1	10.-
12	LEFT HANDLE	1	
13	MOTOR SHOCK ABSORBER-B	1	
14	DC MOTOR	1	660.-

NO.	NAME	QTY	PRICE
15	MOTOR SHOCK ABSORBER-F	1	
16	FAN SET	1	
17	BLOWPIPE	1	65.-
18	CLAMP	1	
19	TOP HOOD	1	
20	FAN	1	50.-
21	WASHER	1	
22	SPRING WASHER	1	
23	SCREW	1	
24	BOTTOM HOOD	1	
25	RETAINING RING	1	
26	18V BATTERY PACK	1	2,300.-
27	MAGNET RING	1	
28	SCREW	2	



เครื่องฉีดน้ำแรงดันสูงไร้สาย 4in1 CORDLESS TOOL KIT

THE ROCK OF POWER

MODEL CTK401



เครื่องฉีดน้ำแรงดันสูง

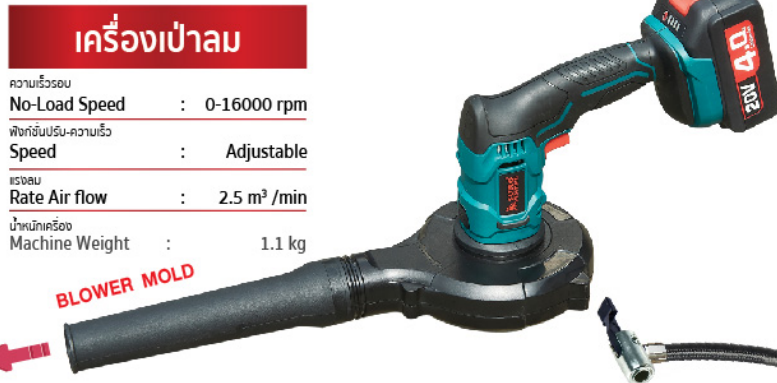
แรงดันสูงสุด
Max Pressure : 23 bar (334psi)
อัตราการไหลของน้ำ
Water Flow : 2.2 L/min
น้ำหนักเครื่อง
Machine Weight : 1.5 kg



VACUUM MOLD

เครื่องดูดฝุ่น

ความเร็วรอบ
No-Load Speed : 0-16000 rpm
ฟังก์ชันปรับ-ความเร็ว
Speed : Adjustable
แรงลม
Rate Air flow : 2.5 m³ /min
น้ำหนักเครื่อง
Machine Weight : 1.26 kg



BLOWER MOLD

เครื่องเป่าลม

ความเร็วรอบ
No-Load Speed : 0-16000 rpm
ฟังก์ชันปรับ-ความเร็ว
Speed : Adjustable
แรงลม
Rate Air flow : 2.5 m³ /min
น้ำหนักเครื่อง
Machine Weight : 1.1 kg

เครื่องสูบลม

แรงดันสูงสุด
Max Pressure : 100PSI (7bar)
ความยาวของสายสูบลม 50 ซม.
Inflator Hose Length : 50 cm
เกจวัดแรงดัน
Pressure Gauge : Yes
น้ำหนักเครื่อง
Machine Weight : 0.86 kg



น้ำหนักเครื่อง
Machine Weight : 0.5 kg

แบตเตอรี่

Capacity **4.0Ah**

Lithium-ion 20V

Battery Weight : 0.66 kg



เครื่องฉีดน้ำแรงดันสูง

เครื่องสูบลม

เครื่องดูดฝุ่น

เครื่องเป่าลม



9,990.-/Pc
2 Pcs/ctn

ปั้มน้ำ เครื่องอัดฉีด : HIGH PRESSURE WASHER

Category 09



เครื่องฉีดน้ำแรงดันสูงไร้สาย 4in1

CORDLESS TOOL KIT

MODEL CTK401

THE ROCK OF POWER

เครื่องฉีดน้ำแรงดันสูง

CORDLESS PRESSURE CLEANER

SPECIFICATION

แรงดันสูงสุด	
Max Pressure	: 23 bar (334psi)
อัตราการไหลของน้ำ	
Water Flow	: 2.2 L/min

STANDARD ACCESSORIES

สายยางยาว 6 ม.	
Hose 6 m	: 1 pc
หัวฉีดน้ำ	
Spray Nozzle	: 1 pc
ท่อนกลางหัวฉีดน้ำ	
Long Lance	: 1 pc



เครื่องสูบลม

CORDLESS INFLATOR

SPECIFICATION

แรงดันลมสูงสุด	
Max Pressure	: 100PSI (7bar)
ความยาวของสายสูบลม 50 ซม.	
Inflator Hose Length	: 50 cm
เกจวัดแรงดัน	
Pressure Gauge	: Yes

STANDARD ACCESSORIES

จุกเติมลมลูกบอล	
Ball Adaptor	: 1 pc
อะแดปเตอร์เติมลมสระว่ายน้ำเด็ก	
Air Bed Adaptor	: 1 pc
หัวทอองเหลือง	
Tire Adaptor	: 1 pc



เครื่องฉีดน้ำแรงดันสูงไร้สาย 4_{in}1

CORDLESS TOOL KIT

MODEL CTK401

THE ROCK OF POWER



เครื่องเป่าลมและดูดฝุ่น

CORDLESS BLOWER & VACUUM CLEANER

SPECIFICATION

ความเร็วรอบ	
No-Load Speed	: 0-16000 rpm
ฟังก์ชันปรับ-ความเร็ว	
Speed	: Adjustable
แรงลม	
Rate Air flow	: 2.5 m ³ /min

STANDARD ACCESSORIES

ท่อเป่าลมและดูดฝุ่น	
Blower/Vacuum Tube	: 1 pc

สุดยอดพลัง Lithium-Ion Battery

จ่ายไฟแรง คงที่ ชาร์จเต็มเร็ว ไม่เป็นอันตรายต่อธรรมชาติ

แบตเตอรี่ (BATTERY)

แรงดันไฟฟ้า	
Max. Voltage	20V
ขนาดความจุ	
Capacity	4.0Ah
ระยะเวลาในการชาร์จ	
Charging Time	120 mins
ชนิดแบตเตอรี่	
Battery Type	Li-Ion

ที่ชาร์จ (CHARGER)

แรงดันไฟฟ้าเข้า	
Input Voltage	100-240V, 50/60Hz, 60W
แรงดันไฟฟ้าออก	
Output Voltage	21V
กระแสไฟฟ้าออก	
Output Current DC	2.2A

