



เครื่องฟอกอากาศ

Air Purifier

ประสิทธิภาพสูง

- ประหยัดพลังงาน ● ปลอดภัย ● การคุ้มครองสิ่งแวดล้อม

● **การประยุกต์ใช้** "ตัวเร่งปฏิกิริยาเซมิคอนดักเตอร์และอุปกรณ์ไอออนเซมิคอนดักเตอร์"

และเทคโนโลยี "คลื่นแสงยูวีกระจก" โดยอากาศผ่านตัวกรองหลักเพื่อกำจัดอนุภาคเส้นใยขนาดใหญ่ในอากาศ จากนั้นพัดลมส่งไปยังอุปกรณ์ไอออนเซมิคอนดักเตอร์ และแบคทีเรียที่เป็นอนุภาคในอากาศจะถูกประจุภายใต้ไอออนเซมิคอนดักเตอร์และแบคทีเรียที่ได้รับผลกระทบจากการเกิดไฟฟ้าขัดข้อง แบคทีเรียในอากาศจะถูกดูดซับโดยพลังงานไฟฟ้าบนแผ่นเก็บฝุ่นของอุปกรณ์ไอออนเซมิคอนดักเตอร์ ดังนั้นเซลล์จะถูกฆ่าโดยการสลายตัวทางไฟฟ้า

● **ในเวลาเดียวกัน อุปกรณ์ทำปฏิกิริยาคลื่นแสง UV** เมื่อตัวเร่งปฏิกิริยาเซมิคอนดักเตอร์ได้รับพลังงาน ev (พลังงานไฟฟ้า) ตัวเร่งปฏิกิริยาเซมิคอนดักเตอร์เปลี่ยนสถานะเป็นแถบการนำไฟฟ้าและความจุ มันจะสร้างรูอิเล็กตรอน ก่อตัวเป็นไอออนออกซิเจนประจุลบ (O⁻²) อนุมูลอิสระ (OH) และเร่งปฏิกิริยาออกซิเดชันของตัวเร่งปฏิกิริยา ย่อยสลายก๊าซที่เป็นอันตราย และบรรเทาผลกระทบของเซมิคอนดักเตอร์



● **ฟอกอากาศที่เป็นไอออนประจุลบให้บริสุทธิ์ผ่านอุปกรณ์เซมิคอนดักเตอร์** รวมถึงไอออนประจุลบและฝุ่นละอองที่มากเกินไปอีกครั้ง หลังจากการทำปฏิกิริยาของอนุภาคที่ผ่านแผ่นกรอง HEPA มีประสิทธิภาพการทำให้บริสุทธิ์มากกว่าหรือเท่ากับ 0.5 ไมครอน 99% รวมถึงสามารถกำจัดฝุ่น PM 2.5 ได้อย่างสมบูรณ์

รุ่นและลักษณะพิเศษ



รายการ	Model			
	VBY-B-600	VBY-B-800	VBY-B-1000	VBY-B-1200
โวลเทจของอากาศได้สูงสุด	600 ส.ม./ชม.	800 ส.ม./ชม.	1000 ส.ม./ชม.	1200 ส.ม./ชม.
พื้นที่การใช้งาน	≤60m ³	≤80m ³	≤100m ³	≤120m ³
อัตราการฆ่าเชื้อ	≥90%			
เสียงรบกวน	≤55 เดซิเบล			
อายุการใช้งานแสง UV	≥8000-12000 ชม.			
ความเข้มข้นของโอโซน	≤0.1 มก./ส.ม.			
กำลังไฟฟ้าขาเข้า	≤90W	≤95W	≤100W	≤105W
อุณหภูมิและความชื้น	-5 C ~ 45 C ≤90%RH			
แรงดันไฟฟ้าและความถี่	AC220V ±22V 50Hz/60Hz			
ขนาดสินค้า	100 x 33 x 20 ซม. 11 กก.			
ชนิด	ติดผนัง			

รายการ	Model		
	VBY-Q-600	VBY-Q-800	VBY-Q-1000
โวลเทจของอากาศได้สูงสุด	600 ส.ม./ชม.	800 ส.ม./ชม.	1000 ส.ม./ชม.
พื้นที่การใช้งาน	≤60 ส.ม.	≤80 ส.ม.	≤100 ส.ม.
อัตราการฆ่าเชื้อ	≥90%		
เสียงรบกวน	≤60 เดซิเบล		
อายุการใช้งานแสง UV	≥8000-12000 ชม.		
ความเข้มข้นของโอโซน	≤0.1 มก./ส.ม.		
กำลังไฟฟ้าขาเข้า	≤90W	≤95W	≤100W
อุณหภูมิและความชื้น	-5°C ~ 45°C ≤90%RH		
แรงดันไฟฟ้าและความถี่	AC220V ±22V 50Hz/60Hz		
ขนาดสินค้า	100 x 33 x 20 ซม. 11 กก.		
ขนาดการติดตั้ง	60 x 60 x 50 ซม.		
ชนิด	ติดเพดาน		

รุ่นและลักษณะพิเศษ





SUMO[®]
INDUSTRIAL

พัดลมไอเย็น EA-65

AIR COOLER

หนาวสุดขั้ว!! เย็นสุดขีด..



มอก. 934-2558

3ระบบ การควบคุม **ต่ำสุด** **กลาง** **เร็วสุด**

ปริมาณลม

600 คิวต่อชั่วโมง
MAX AIRFLOW

กล่องเก็บน้ำ **7L** MAX (ลิตร)

ตั้งเวลาเปิด/ปิด
ล่วงหน้าได้



Cooling



Air Purification



Moisture

ความเย็น พอกอากาศ ความชื้น



ข้อมูลทางเทคนิค (SPECIFICATIONS)

กำลังไฟฟ้า/ความถี่ไฟฟ้า (POWER SUPPLY) (V/Hz)	:	220V/50Hz
อัตราการกินไฟ (POWER CONSUMPTION) (W)	:	65W/0.29A
อัตราการไหลของลม (MAX AIRFLOW) (M ³ /H)	:	600
ประเภทพัดลม (FAN TYPE)	:	พัดลมใบแกน (Axial)
ขนาดใบพัด (PROPELLER SIZE)	:	11.5x22.5 cm
ปริมาณการใช้ น้ำ (WATER CONSUMPTION) (L/H)	:	1 L/H
ปริมาณน้ำ (WATER TANK CAPACITY) (L)	:	7 L
พื้นที่ครอบคลุมความเย็น (EFFECTIVE COOLING AREA) (M ²)	:	15
ฉนวน (INSULATING CLASS)	:	ClassB IPX3
อุณหภูมิ (TEMPERATURE TYPE)	:	T
ความยาวสายไฟ (POWER CORD LENGTH)	:	1.7 m
น้ำหนัก (NET WEIGHT) (KG)	:	5.7 kg



3,900.-/Pc
1 Pc/Ctn



รีโมทคอนโทรล (remote control)



เจลทำความเย็น (Ice box)
แถม 2 ขวด

ข้อแนะนำ (SUGGESTION)

เมื่อใช้งานเครื่อง ควรตรวจสอบให้แน่ใจว่าเครื่องวางบนพื้นผิวที่เรียบและมั่นคง อาจเกิดความเสียหายขึ้นหากตั้งวางเครื่องบนพื้นผิวที่ไม่มั่นคงแข็งแรง หากต้องการความเย็นที่มากขึ้นให้เติมน้ำ หรือใส่น้ำแข็งลงในช่องใส่น้ำ

WHEN USING THE MACHINE SHOULD MAKE SURE THAT THE MACHINE IS PLACED ON A FLAT AND STABLE SURFACE MAY CAUSE DAMAGE IF THE DEVICE IS PLACED ON AN UNSTABLE SURFACE. IF YOU NEED MORE COOLING, ADD WATER OR BLOCK ICE INTO THE WATER TANK.



SUMO[®]
INDUSTRIAL

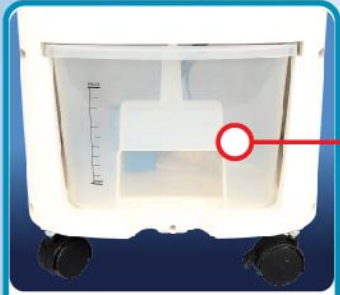
พัดลมไอเย็น EA-65

AIR COOLER

หนาวสุดซึ้ง!!



เย็นสุดขีด..



ถังใส่น้ำ (WATER TANK)



ปั๊มน้ำ (PUMP)



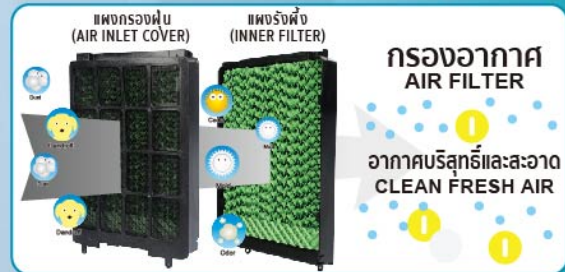
ตัวล็อกถังใส่น้ำ (WATER TANK LOCK)



สามารถถอดแผงหลัง (CAN REMOVE THE BACK PANEL)



แผงกรองฝุ่น (AIR INLET COVER)



ล้อหมุน 4 ทิศทาง (4XCASTOR WHEELS)

ข้อมูลที่ควรรู้ของพัดลมไอเย็น รุ่น EA-65 (INFORMATION ABOUT EA-65 SUMO)

1. ช่องระบายอากาศ ปรับวงสวิงซ้ายและขวาอัตโนมัติ เพื่อให้ได้กระแสลมที่ดีขึ้น 20%
2. ถังสูบน้ำ ด้วยการออกแบบความจุขนาดใหญ่ มันสามารถใช้งานได้นาน 6-8 ชั่วโมง
3. กรองอากาศฝุ่นหนาแน่นสูง ต่อด้านมลพิษฝุ่นในอากาศได้อย่างมีประสิทธิภาพ
4. ช่องจับ ออกแบบตามสรีระมนุษย์ ทำให้เราเคลื่อนย้ายได้ง่าย และสะดวกยิ่งขึ้น
5. ล้อรอบทิศทาง ความคงตัวความต้านทานการสึกหรอและความสะดวกสบาย
6. รัโมทควบคุมการทำงานระยะไกล สามารถควบคุมได้ภายใน 6 เมตร ใช้งานง่าย
7. กล่องเจลทำความเย็นมีความหนาแน่นสูง เก็บรักษาความเย็นได้นานมากขึ้น

- AIR OUTLET AUTO LEFT AND RIGHT SWING IMPROVE AT LEAST 20% AIRFLOW.
- SEMI PUMPING WATER TANK WITH BIG CAPACITY DESIGN IT CAN KEEP USE FOR.
- HIGH DENSITY DUST AIR FILTER EFFECTIVELY RESISTS THE DUST POLLUTION IN THE AIR.
- SLIPPER TYPE HANDLE HUMANIZED DESIGN MOVE MORE CONVENIENT.
- OMNI-DIRECTIONAL WHEEL FIXEDNESS, WEAR RESISTANT, AND CONVENIENCE.
- REMOTE CONTROL IT CAN CONTROL UNIT WITHIN 6 M, EASY OPERATION.
- HIGH DENSITY ICE BOX MORE DURABLE.

การบำรุงรักษา (MAINTENANCE)

- ถอดปลั๊กออกทุกครั้ง และควรให้พัดลมหยุดการทำงานก่อน การทำความสะอาด
- ทำความสะอาดพื้นผิวภายนอกตัวเครื่องด้วยผ้านุ่มชุบน้ำบิดพอหมาด
- หลังจากใช้งานภายในระยะเวลาหนึ่งควรตรวจสอบให้แน่ใจว่าได้เปลี่ยนน้ำในถังเก็บน้ำให้สะอาดอย่างน้อยสัปดาห์ละ 1 ครั้ง
- เมื่อไม่ได้ใช้งาน ควรถอดปลั๊กไฟ ปล่อน้ำออกจากกล่องเก็บน้ำ ทำความสะอาด และเก็บให้เรียบร้อย
- TURN THE UNIT OFF AND UNPLUG IT FROM THE OUTLET WHEN NOT IN USE OR CLEANING.
- CLEAN THE EXTERIOR OF THE MACHINE WITH A SOFT CLOTH MOISTENED WITH TWISTED WATER.
- AFTER USING WITHIN A CERTAIN PERIOD, MAKE SURE TO CHANGE THE WATER IN THE WATER TANK AT LEAST ONCE A WEEK.
- WHEN NOT IN USE SHOULD UNPLUG, RELEASE THE WATER FROM THE WATER STORAGE BOX, CLEAN AND KEEP IT WELL.



SUMO[®]
INDUSTRIAL

พัดลมไอเย็น EA-200

AIR COOLER



มอก. 934-2558

3ระบบการควบคุม **ต่ำสุด** **กลาง** **เร็วสุด**



หนาวสุดขั้ว!! เย็นสุดขีด..

ปริมาณลม

2000

คิวต่อชั่วโมง
MAX AIRFLOW

กล่อง

เก็บน้ำ

15L MAX (ลิตร)



ตั้งเวลาเปิด/ปิด
ล่วงหน้าได้



Cooling



Air Purification



Moisture

ความเย็น พอกอากาศ ความชื้น

ข้อมูลทางเทคนิค (SPECIFICATIONS)

กำลังไฟฟ้า/ความถี่ไฟฟ้า (Power Supply) (V/Hz)	:	220V/50Hz
อัตราการกินไฟ (Power Consumption) (W)	:	200W/0.9A
อัตราการไหลของลม (Max Airflow) (M ³ /H)	:	2000
ประเภทพัดลม (Fan Type)	:	พัดลมแกน (Axial)
ขนาดใบพัด (Propeller size)	:	xxxx
ปริมาณการใช้น้ำ (Water Consumption) (L/H)	:	2 L/H
ปริมาณน้ำ (Water Tank Capacity) (L)	:	15 L
พื้นที่ครอบคลุมความเย็น (Effective Cooling Area) (M ³)	:	25-30
ฉนวน (Insulating Class)	:	ClassB IPX3
อุณหภูมิ (Temperature Type)	:	T
ความยาวสายไฟ (Power cord length)	:	1.7 m
น้ำหนัก (Net Weight) (kg)	:	13.5 kg



7,900.-/Pc
1 Pc/Ctn



รีโมทคอนโทรล (remote control)



กล่องทำความเย็น 2 ชั้น (Ice box)

แถม 2 ขวด

ข้อแนะนำ (SUGGESTION)

เมื่อใช้งานเครื่อง ควรตรวจสอบให้แน่ใจว่าเครื่องวางบนพื้นผิวที่เรียบและมั่นคง อาจเกิดความเสียหายขึ้นหากตั้งวางเครื่องบนพื้นผิวที่ไม่มั่นคงแข็งแรง หากต้องการความเย็นที่มากขึ้นให้พรมน้ำ หรือล่อน้ำแข็งลงในช่องใส่น้ำ

WHEN USING THE MACHINE SHOULD MAKE SURE THAT THE MACHINE IS PLACED ON A FLAT AND STABLE SURFACE. MAY CAUSE DAMAGE IF THE DEVICE IS PLACED ON AN UNSTABLE SURFACE. IF YOU NEED MORE COOLING, ADD WATER OR BLOCK ICE INTO THE WATER TANK.



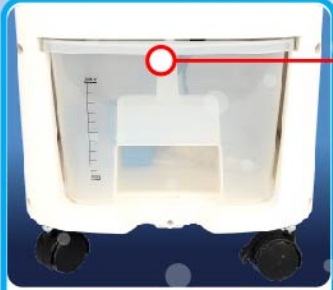
SUMO[®]
INDUSTRIAL

พัดลมไอเย็น EA-200

AIR COOLER

หนาวสุดขีด!!

เย็นสุดขีด..



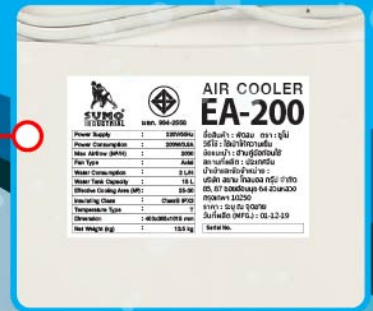
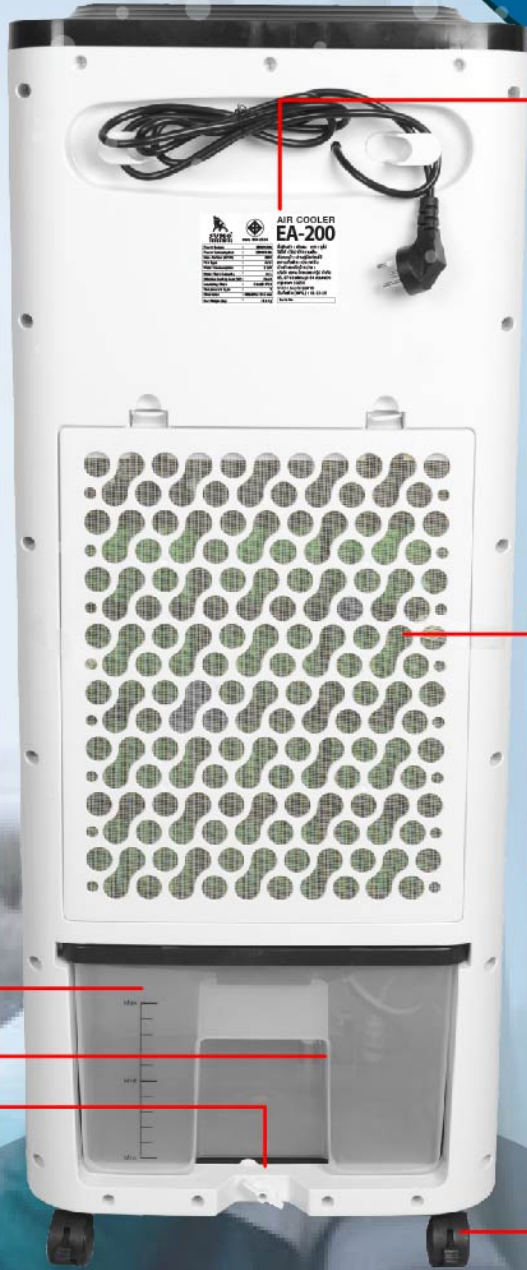
ถังใส่น้ำ (WATER TANK)



ปั๊มน้ำ (PUMP)



ตัวล็อกถังใส่น้ำ (WATER TANK LOCK)



AIR COOLER EA-200	
รุ่น: EA-200	
Power Supply	220V/50Hz
Power Consumption	200W/2A
Max. Airflow (m³/h)	3000
Fan Type	ACM
Water Consumption	30L/Day
Water Tank Capacity	18L
Dimensions (L x W x H)	350 x 350 x 850 mm
Weight	13.5 kg



กรองอากาศ AIR FILTER

อากาศบริสุทธิ์และสะอาด CLEAN FRESH AIR



สามารถถอดแผงหลัง (CAN REMOVE THE BACK PANEL)



แผงกรองฝุ่น (AIR INLET COVER)



ล้อหมุน 4 ทิศทาง (4XCASTOR WHEELS)

ข้อมูลที่ควรรู้ของพัดลมไอเย็น รุ่น EA-65 (INFORMATION ABOUT EA-65 SUMO)

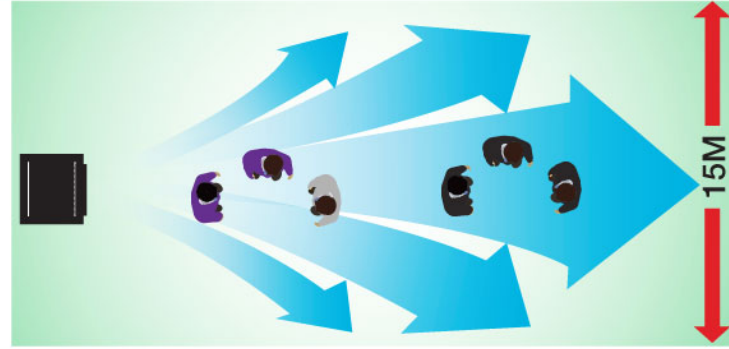
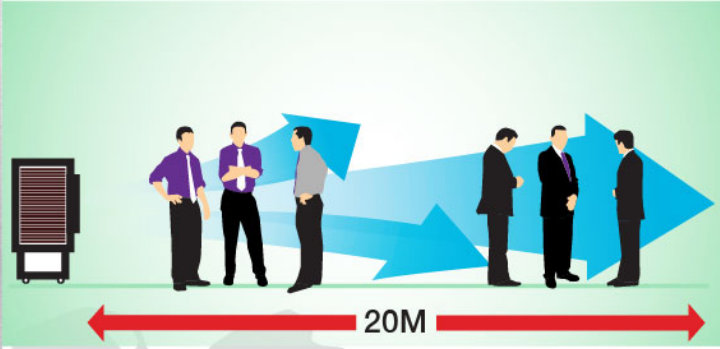
1. ช่องระบายอากาศ ปรับวงสวิงซ้ายและขวาอัตโนมัติ เพื่อให้ได้กระแสลมที่เพิ่มขึ้น 20%
 2. ถังสูบน้ำ ด้วยการออกแบบความจุขนาดใหญ่ มันสามารถใช้งานได้นาน 6-8 ชั่วโมง
 3. กรองอากาศฝุ่นหนาแน่นสูง ต่อด้านมลพิษฝุ่นในอากาศได้อย่างมีประสิทธิภาพ
 4. ช่องจับ ออกแบบตามสรีระมนุษย์ ทำให้เราเคลื่อนย้ายได้ง่าย และสะดวกยิ่งขึ้น
 5. ล้อรอบทิศทาง ความคงตัวความต้านทานการสึกหรอและความสะดวกสบาย
 6. รีโมทควบคุมการทำงานระยะไกล สามารถควบคุมได้ภายใน 6 เมตร ใช้งานง่าย
 7. กล่องเจลทำความเย็นมีความหนาแน่นสูง เก็บรักษาความเย็นได้นานมากขึ้น
- AIR OUTLET AUTO LEFT AND RIGHT SWING IMPROVE AT LEAST 20% AIRFLOW.
 - SEMI PUMPING WATER TANK WITH BIG CAPACITY DESIGN IT CAN KEEP USE FOR.
 - HIGH DENSITY DUST AIR FILTER EFFECTIVELY RESISTS THE DUST POLLUTION IN THE AIR.
 - SLIPPER TYPE HANDLE HUMANIZED DESIGN MOVE MORE CONVENIENT.
 - OMNI-DIRECTIONAL WHEEL FIXEDNESS, WEAR RESISTANT, AND CONVENIENCE.
 - REMOTE CONTROL IT CAN CONTROL UNIT WITHIN 6 M, EASY OPERATION.
 - HIGH DENSITY ICE BOX MORE DURABLE.

การบำรุงรักษา (MAINTENANCE)

- ถอดปลั๊กทุกครั้ง และควรให้พัดลมหยุดการทำงานก่อนการทำความสะอาด
- ทำความสะอาดพื้นผิวภายนอกตัวเครื่องด้วยผ้านุ่มชุบน้ำบิดพอหมาด
- หลังจากใช้งานภายในระยะหนึ่งควรตรวจสอบให้แน่ใจว่าได้เปลี่ยนน้ำในถังเก็บน้ำให้สะอาดอย่างน้อยสัปดาห์ละ 1 ครั้ง
- เมื่อไม่ได้ใช้งาน ควรถอดปลั๊กไฟ ปล่อน้ำออกจากถังเก็บน้ำ ทำความสะอาด และเก็บให้เรียบร้อย
- TURN THE UNIT OFF AND UNPLUG IT FROM THE OUTLET WHEN NOT IN USE OR CLEANING.
- CLEAN THE EXTERIOR OF THE MACHINE WITH A SOFT CLOTH MOISTENED WITH TWISTED WATER.
- AFTER USING WITHIN A CERTAIN PERIOD, MAKE SURE TO CHANGE THE WATER IN THE WATER TANK AT LEAST ONCE A WEEK.
- WHEN NOT IN USE SHOULD UNPLUG, RELEASE THE WATER FROM THE WATER STORAGE BOX, CLEAN AND KEEP IT WELL.



พัดลม EVAPORATIVE AIR COOLER KT-1B



จุดเด่น

- ไม่ต้องติดตั้ง, งานออกแบบไร้ท่อ ประหยัดพลังงาน ใช้งานง่าย และง่ายต่อการทำความสะอาด
- สามารถปรับความเร็ว สูง กลาง ต่ำ
- ระบบสายแบบอัตโนมัติ
- ควบคุมการทำงานด้วยรีโมท
- มีถังเก็บน้ำขนาดใหญ่
- ราคาถูก คุณภาพเชื่อถือได้

Advantages

- No installation, no duct work design
- Low energy consumption Easy to use, easy to clean.
- Speed adjustable, high, medium, low
- Automatically swinging diffuser
- Full function remote controller
- Bigger water tank

การนำไปใช้

สามารถใช้ระบายความร้อนในพื้นที่ต่างๆ ที่อากาศร้อนอบอ้าว อากาศไม่ถ่ายเททั้งในร่มและกลางแจ้ง เช่น ในอาคารที่มีแหล่งกำเนิดความร้อน หรือพื้นที่อาคารเปิดที่ไม่สามารถติดตั้งเครื่องปรับอากาศได้

การทำงาน

ใช้ระบบ Evaporative Systems คือใช้หลักการดึงความร้อนออกจากอากาศโดยการทำให้น้ำระเหย เมื่อพัดลมดูดอากาศร้อนไหลผ่านปะทะกับน้ำบนแผ่นทำความเย็น Cooling Pad น้ำจะระเหยออกโดยดึงความร้อนออกจากอากาศ ส่งผลให้อุณหภูมิของอากาศลดลง ทำให้รู้สึกสดชื่นเป็นธรรมชาติ เหมือนกำลังยืนอยู่หน้าน้ำตกหรือริมแม่น้ำ



ปริมาณลม
18,000
คิวต่อชั่วโมง

รับประกัน
1
Year
WARRANTY

ได้รับการรับรอง
ตามมาตรฐาน



มอก. 934-2558

54,000.-

Qty: 1/carton

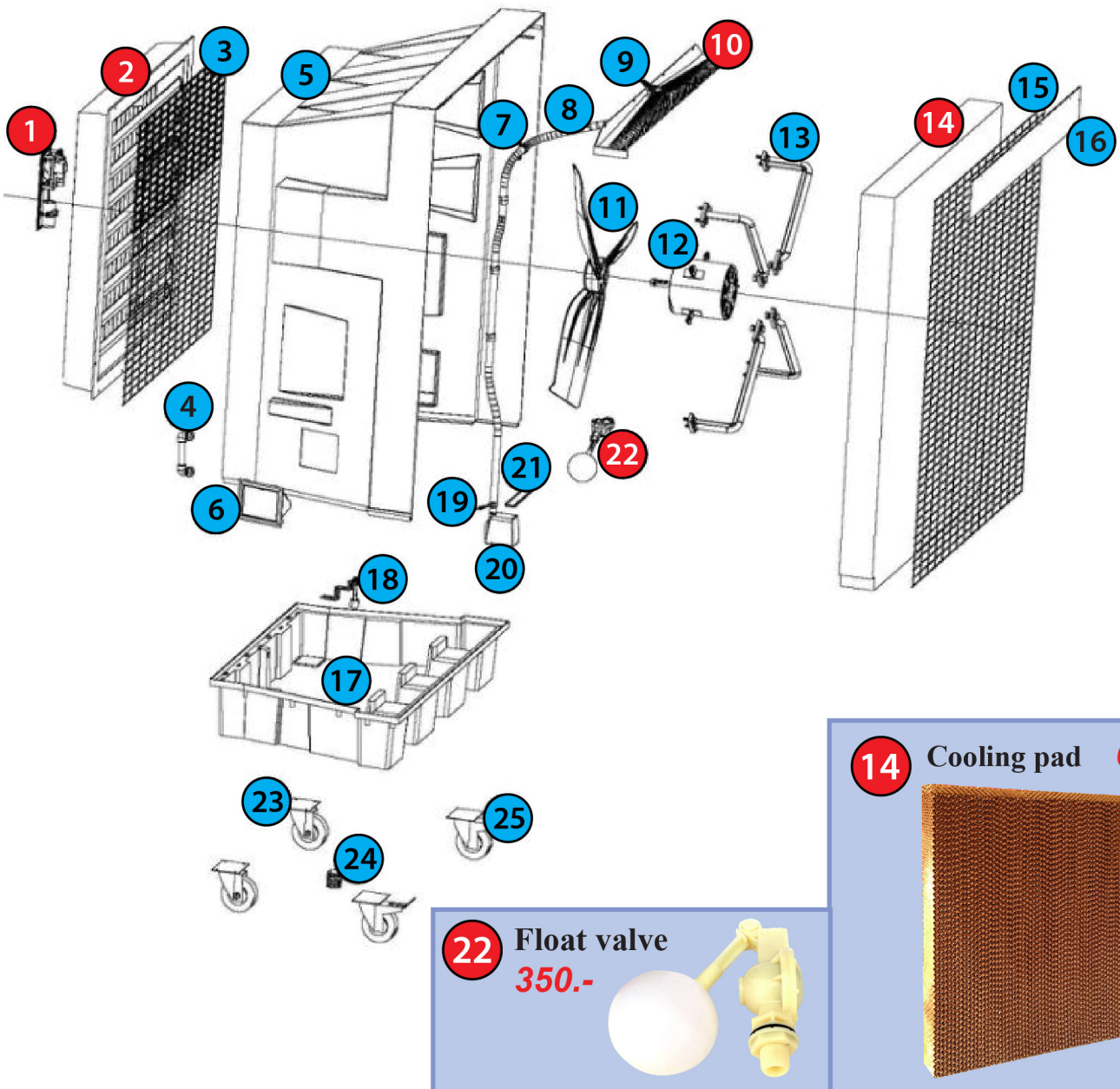
ข้อดีของพัดลมไอเย็น

1. ช่วยลดอุณหภูมิในอากาศ ลมที่ผ่านตัวพัดลมจะเย็นลง 4-10 องศาเซลเซียส
2. ใช้งานง่าย เคลื่อนย้ายได้ เพียงเติมน้ำ หรือต่อสายประปาเข้ากับตัวเครื่อง มีระบบลูกลอยเติมน้ำอัตโนมัติ
3. ประหยัดพลังงานมากกว่าเครื่องปรับอากาศ ใช้ไฟฟ้าเหมือนพัดลมทั่วไป แต่ได้ความเย็นมากกว่า
4. ได้ลมที่สดชื่น เป็นธรรมชาติ ช่วยให้อากาศเกิดการถ่ายเทไล่ความร้อน ระบายกลิ่นอับ กรองดักฝุ่นได้ดี
5. ใช้ได้ทั้งพื้นที่เปิด และปิด เช่น โรงเรียน โรงงาน โรงยิม ร้านค้า วัด สำนักงาน เต็นท์ ตลาด งานเลี้ยง ฯลฯ
6. ปราศจากละอองน้ำ ไม่ทำให้เปียกชื้น

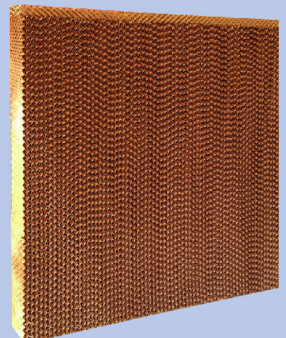
ข้อมูลทางเทคนิค TECHNICAL DATA

รุ่น Model	KT-1B	ปริมาณความจุน้ำ Water Tank Capacity	60 L
กำลังไฟฟ้า / ความถี่ไฟฟ้า Power Supply	220V 50Hz	ขนาดของเครื่อง Dimension	1120x720x1500 mm.
อัตราการกินไฟ Power Consumption	550W/3.50A	น้ำหนัก Net Weight (kg)	50 KG
อัตราการไหลสูงสุด Max Airflow (M3/H)	18,000	พื้นที่ครอบคลุมความเย็น (ตรม.) Effective Cooling Area (M2)	200-250
ประเภทใบพัด Fan Type	Axial	ระดับความเป็นฉนวน Insulating Class	Class B IP44
อัตราการเปลืองน้ำ Water Consumption	10-15 L/H	เสียงรบกวน (db) Noise (db)	58, 64, 68

1	LCD control panel	3,000.-	14	Cooling pad	6,380.-
2	Air diffuser	6,500.-	15	Back net	
3	Front net		16	Back cover of cooling pade	
4	Water gauge		17	Water tank	
5	Cooler casing		18	Water level sensor	
6	Water inlet		19	Clamp	
7	Water pipe clamp		20	Water pump	
8	Water pipe		21	Water pump clamp	
9	Cover of water distributor		22	Float valve	350.-
10	Water distributor		23	Front wheel	
11	Fan		24	Drainage	
12	Motor		25	Back wheel with lock	
13	Motor brace				



14 Cooling pad 6,380.-



22 Float valve 350.-





พัดลม EVAPORATIVE AIR COOLER KT-1D

รับประกัน 1 ปี WARRANTY

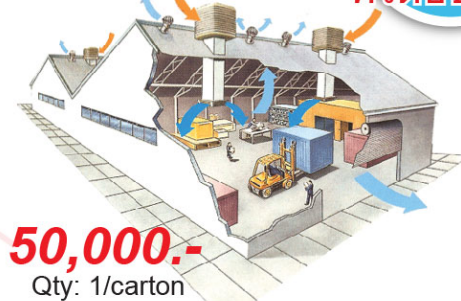


ได้รับการรับรองตามมาตรฐาน



มอก. 934-2568

ปริมาณลม 18,000 คิวต่อชั่วโมง



50,000.- Qty: 1/carton

สำหรับติดตั้งภายนอกอาคาร

คุณสมบัติ SUMO EVAPORATIVE AIR COOLER

1. ประหยัดไฟกว่าเครื่องปรับอากาศปกติถึง 10 เท่าตัว
2. ให้ความเย็นธรรมชาติที่ ~28°C ด้วยการลดอุณหภูมิของอากาศที่ไหลผ่านเข้ามา
3. สามารถเพิ่มออกซิเจนในอากาศ ทำให้อากาศบริสุทธิ์และลดกลิ่นเหม็นอับ
4. ง่ายต่อการดูแลรักษา และติดตั้ง
5. ไม่ใช้สารเคมี ไม่ก่อให้เกิดมลพิษ ไม่ทำลายสิ่งแวดล้อม

APPLICATION SCOPE OF AIR COOLER:

- 1) All kinds of clothing factories, leather industrial; shoes-making factories.
- 2) All kinds of textile factories;
- 3) Ironware factories which need to lower temperature, such as assembly workshops;
- 4) Places where have installed conventional air conditioners but insufficient supplies of fresh air or lack of oxygen.
- 5) Waiting room, supermarkets, restaurants and other public places;
- 6) Lower the temperature in the hot house, in the farm.

หลักการทำงานของเครื่อง



Open Space cooling เป็นแนวคิดใหม่สำหรับการทำความเย็นในโรงงานเพื่อลดอุณหภูมิภายในโรงงานให้อยู่ในระดับที่สบาย เพื่อเพิ่มประสิทธิภาพในการทำงาน และขวัญกำลังใจของพนักงานให้ดีขึ้น โดยอาศัยพลังงานความร้อนแฝงจากธรรมชาติในการระเหยน้ำบางส่วน เข้าไปในอากาศทำให้ได้ลมเย็น การทำความเย็นด้วยวิธีนี้ใช้พลังงานเพียง 10% เมื่อเปรียบเทียบกับ การทำความเย็นของระบบปรับอากาศทั่วไป (Air Conditioning)

เครื่อง Evaporative Air Cooler จะดูดอากาศเข้าไปในตัวเครื่อง โดยลมร้อนจะผ่านแผงทำความเย็นซึ่งมีน้ำไหลผ่านอยู่ตลอดเวลา ลมที่ไหลผ่านออกมาจึงลดลงจากลมร้อนที่เข้ามาประมาณ 4-10°C โดยอุณหภูมิที่ได้คือ 28±2°C

Motor



- Single-Phase 12-Speed
- 1.1 KW

LCD Controller



1. Water Lack Warning
2. Temperature Display

TECHNICAL DATA

Airflow:	18,000m ³ /H
Effective Area:	100-150m ²
Motor power:	1.1KW
Power Supply:	220V 50HZ
Fan type:	Axial
Water supply:	10-15L/H
Noise:	56-71 (dB)
Air outlet size:	670 x 670mm
Dimension:	1100 x 1100 x 1030mm
Weight:	59.5 kg

AIR DIFFUSER SCREEN



Mod. D1 แบบหน้าตรง 2 ช่อง
ขนาด 276x520mm
ใช้มือปรับ 2 ทิศทาง
1,600.-



Mod. D2 แบบหน้าเฉียง 2 ช่อง
ขนาด 310x528mm
ใช้มือปรับ 2 ทิศทาง
1,800.-



Mod. D3 แบบหน้าตรง 1 ช่อง
ขนาด 260x300mm
1,200.-



Mod. D4 แบบหน้าเฉียง 1 ช่อง
ขนาด 297x308mm
1,400.-



Mod. D5 แบบกระจาย 4 ทิศทาง
ขนาด 670x670mm
กระจาย 4 ทิศทาง
15,800.-



ด้านหน้า



ด้านหลัง

Mod. D6 แบบตรง สวิง 60 องศา
ขนาด 500x900mm ใช้มอเตอร์สวิง **6,500.-**



THE WORKING PRINCIPLE OF EVAPORATIVE AIR COOLER KT-1D

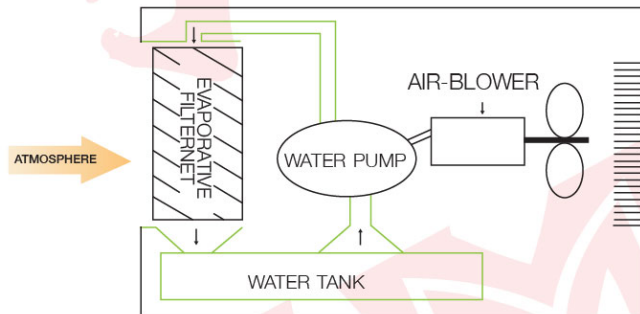


Open Space cooling เป็นแนวคิดใหม่สำหรับการทำความเย็นในโรงงานเพื่อลดอุณหภูมิภายในโรงงานให้อยู่ในระดับที่สบาย เพื่อเพิ่มประสิทธิภาพในการทำงานและขวัญกำลังใจของพนักงานให้ดีขึ้น โดยอาศัยพลังงานความร้อนแฝงจากธรรมชาติในการระบายน้ำบางส่วนเข้าไปในอากาศทำให้ได้ลมเย็น การทำความเย็นด้วยวิธีนี้ใช้พลังงานเพียง 10% เมื่อเปรียบเทียบกับทำความเย็นของระบบปรับอากาศทั่วไป (Air Conditioning) ในขณะที่ภายนอกมีอุณหภูมิ 32°C อุณหภูมิภายในโรงงานมีโอกาสสูงถึง 35°C เนื่องจาก สภาพการทำงานแบบปิด และไม่มีการระบายอากาศที่ดี

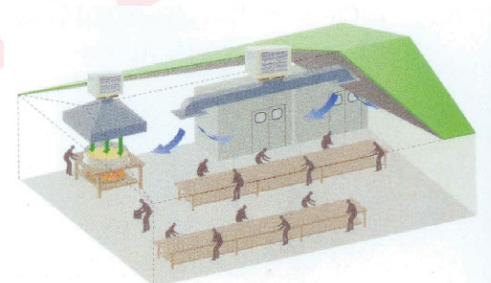
สำหรับระบบ Open Space Cooling มีการผลักอากาศร้อนในห้องออก และแทนที่ด้วยอากาศเย็น จึงจำเป็นต้องมีการแบ่งประเภทของโรงงานออกเป็น โรงงานเปิด, โรงงานกึ่งเปิดและโรงงานปิด สำหรับโรงงานเปิด อากาศจะถูกผลักออกโดยธรรมชาติ นั่นคือหลังจากที่เครื่องทำงานอากาศภายในห้องจะถูกผลักออก

ในกรณีของโรงงานกึ่งเปิด หรือ โรงงานปิด จำเป็นต้องมีการดูดอากาศออกโดยใช้ระบบทางกล (Mechanical) เพื่อให้เกิด Air Change ทั้งนี้ขึ้นอยู่กับรูปแบบของโรงงานว่าปิดเพียงใด และระบบดูดอากาศแบบใดที่เหมาะสมที่สุด เพื่อไม่ให้เกิด 'Dead Spot' ในโรงงาน

ความร้อนที่เกิดจากกระบวนการผลิต อาจส่งผลให้ความร้อนภายในโรงงานยิ่งสูงขึ้นไปอีก ภายใต้สภาวะแวดล้อมดังกล่าวระบบ Open Space Cooling นับว่าเป็นทางเลือกที่เหมาะสม Open Space Cooling นำเอาลมปริมาณมาก ที่เป็นลมเย็น บริสุทธิ์ผ่านการกรองจากภายนอกเข้ามาผลักลมร้อนและสิ่งสกปรกออกไปนอกอาคาร ด้วยกระบวนการนี้ จะทำให้ได้สภาพการทำงานที่เย็นสบาย และมีอากาศบริสุทธิ์ แม้ว่าอุณหภูมิจากภายนอก และความชื้น ที่เกิดจากกระบวนการผลิตจะสูงแค่ไหนก็ตาม และแทนที่ด้วยอากาศที่จ่ายเข้ามาใหม่



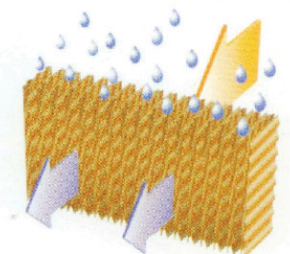
THE WORKING PRINCIPLE



AIR CHANGE DIAGRAM

You will feel comfortable and cool near seas, rivers and lakes because of the effect of natural evaporation. When the hot air is down to the surface of the water, the water evaporate by hot energy, sothat it brings us fresh and cool air, which diminish thehot energy in the air. Xier applys high science andtechnology to cooling technology of artificial evaporation,successfully develops a new generation of energy-savingand environment-protection air conditioner.

The circulating pump continuously draws water fromthe water tank. Then, the water is distributed in the evaporation of filter layer. The outdoor hot air enters the evaporative cooling medium which is the cell-type filter layer made of special material, a high science and technology product from Swiss, and then exchanges enrgy with water. By it, the satisfactory effect of cooling can be obtained. At last, the cool, clean air blows indoors under the pressure which is rendered by air-blower. It makes the indoor stream arrang outdoors, and achieves the goal of lowering the temperature in the room.



THE DIAGRAM OF COOLING PRINCIPLE



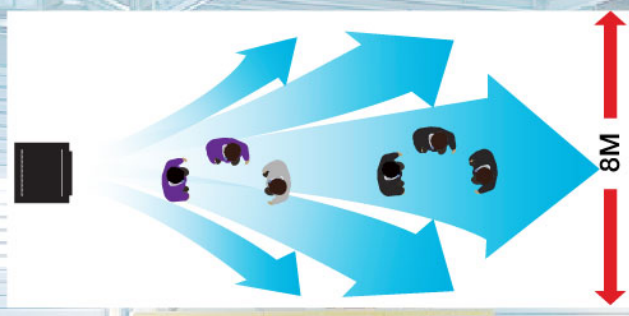
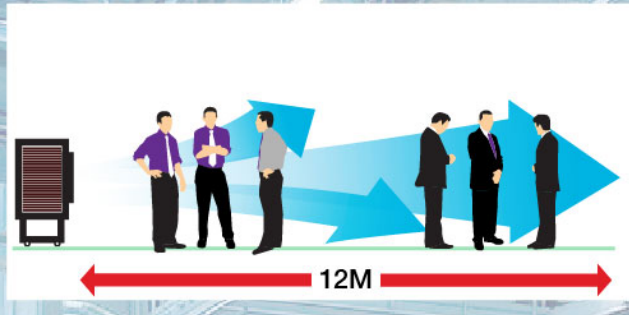
พัดลม EVAPORATIVE AIR COOLER **KT-1E**



มอก. 934-2558

ปริมาณลม
6,000
คิวต่อชั่วโมง

รับประกัน **1** ปี
WARRANTY Year



24,600.-
1Pc/Carton

จุดเด่น

- ไม่ต้องติดตั้ง งานออกแบบไร้ท่อ ประหยัดพลังงาน ใช้งานง่ายและง่ายต่อการทำความสะอาด
- สามารถปรับความเร็ว สูง กลาง ต่ำ
- ระบบสายแบบอัตโนมัติ
- ควบคุมการทำงานด้วยรีโมท
- มีถังเก็บน้ำขนาดใหญ่
- ราคาถูก คุณภาพเชื่อถือได้

ADVANTAGES

- No installation, no duct work design Low energy consumption Easy to use, easy to clean.
- Speed adjustable, high, medium, low
- Automatically swinging diffuser
- Full function remote controller
- Bigger water tank

ข้อดีของพัดลมไอเย็น

1. ช่วยลดอุณหภูมิในอากาศ ลมที่ผ่านตัวพัดลมจะเย็นลง 4-10 องศาเซลเซียส
2. ใช้งานง่าย เคลื่อนย้ายได้ เพียงเติมน้ำหรือต่อสายประปาเข้ากับตัวเครื่อง มีระบบลูกลอยเติมน้ำอัตโนมัติ
3. ประหยัดพลังงานมากกว่าเครื่องปรับอากาศ ใช้ไฟฟ้าเหมือนพัดลมทั่วไป แต่ได้ความเย็นมากกว่า
4. ได้ลมที่สดชื่น เป็นธรรมชาติ ช่วยให้อากาศเกิดการถ่ายเท ไล่อากาศร้อน ระบายกลิ่นอับ กรองดักฝุ่นได้ดี
5. ใช้ได้ทั้งพื้นที่เปิด และปิด เช่น โรงเรียน โรงงาน โรงยิม ร้านค้า วัด สำนักงาน เต็นท์ ตลาด งานเลี้ยง ฯลฯ
6. ปราศจากละอองน้ำ ไม่ทำให้เปียกชื้น

การนำไปใช้

สามารถใช้ระบายความร้อนในพื้นที่ต่างๆ ที่อากาศร้อนอบอ้าว อากาศไม่ถ่ายเททั้งในร่มและกลางแจ้ง เช่น ในอาคารที่มีแหล่งกำเนิดความร้อนหรือพื้นที่อาคารเปิดที่ไม่สามารถติดตั้งเครื่องปรับอากาศได้

การทำงาน

ใช้ระบบ Evaporative Systems คือใช้หลักการดึงความร้อนออกจากอากาศโดยการทำให้ไอน้ำระเหย เมื่อพัดลมดูดอากาศร้อนไหลผ่านปะทะกับน้ำบนแผ่นทำความเย็น Cooling Pad น้ำจะระเหยออก โดยดึงความร้อนออกจากอากาศ ส่งผลให้อุณหภูมิของอากาศลดลง ทำให้รู้สึกสดชื่นเป็นธรรมชาติ เหมือนกำลังยืนอยู่หน้าน้ำตกหรือริมแม่น้ำ

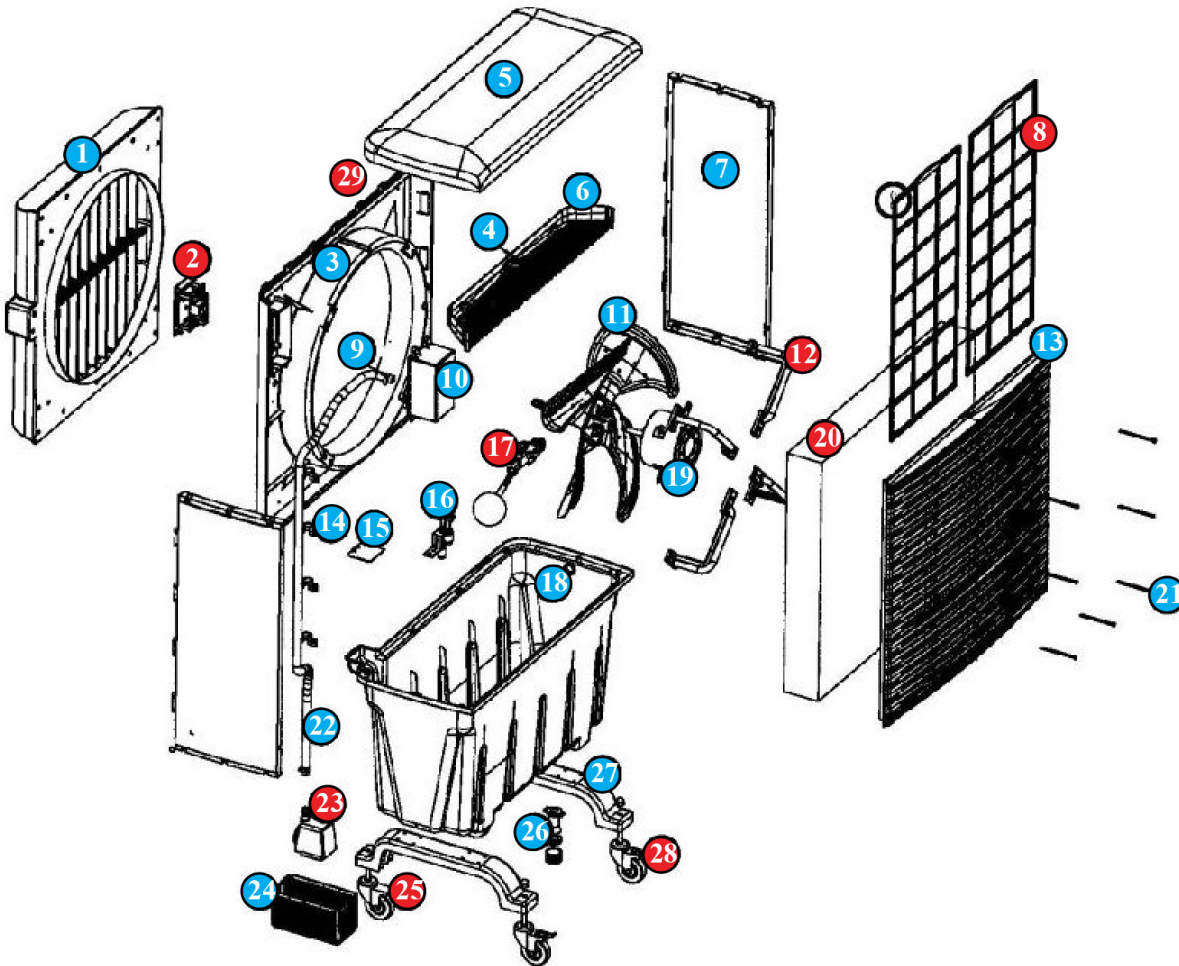
ข้อมูลทางเทคนิค (TECHNICAL DATA)

รุ่น (Model)	KT-1E	ปริมาณความจุน้ำ (Water Tank Capacity)	60 L
กำลังไฟฟ้า / ความถี่ไฟฟ้า (Power Supply)	220V 50Hz	ขนาดของเครื่อง (Dimension : cm)	86x50x140
อัตราการกินไฟ (Power Consumption)	290W/1.32A	น้ำหนัก (Net Weight : kg)	32 KG
อัตราการไหลสูงสุด (Max Airflow : M ³ /H)	6000	พื้นที่ครอบคลุมความเย็น : CISU. (Effective Cooling Area : M ²)	30-50
ประเภทใบพัด (Fan Type)	Axial	ระดับความเป็นฉนวน (Insulating Class)	Class B IP44
อัตราการเปลืองน้ำ (Water Consumption)	4-6 L/H	เสียงรบกวน (Noise : db)	53, 58, 63



พัดลม EVAPORATIVE AIR COOLER KT-1E

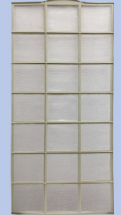
EXPLODED DRAWING



2
LCD Control Panel



8
Dust Filter



17 Float Valve



20 Cooling Pad



23 Water Pump



25 Front Wheel



28 Back Wheel With Lock



29 Swing Motor



30 Remote Control

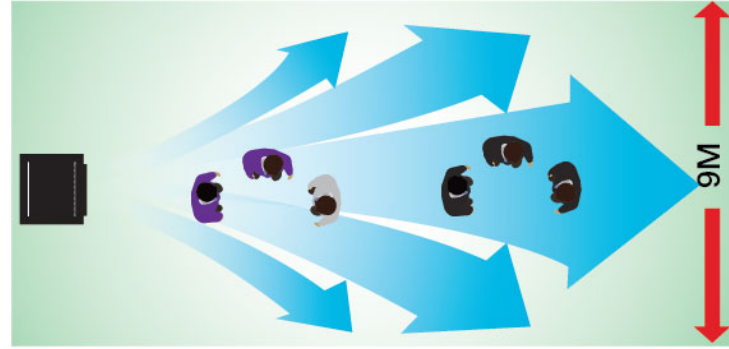
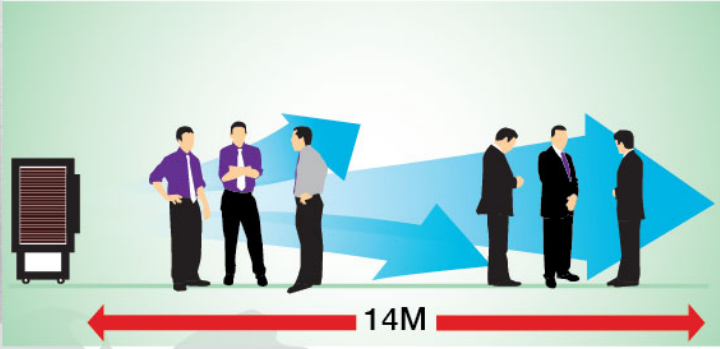


SPARE PART

1	Air Diffuser	3,800.-	16	Water Level Sensor	
2	Lcd Control Panel	3,000.-	17	Float Valve	380.-
3	Front Panel		18	Water Tank	
4	Water Distributor Cover		19	Motor	
5	Top Cover		20	Cooling Pad	2,100.-
6	Water Distributor		21	Cooling Pad Screw	
7	Side Panel		22	Water Pipe	
8	Dust Filter	220.-	23	Water Pump	1,000.-
9	Clamp		24	Water Pump Filter	
10	Back Cover Of LCD		25	Front Wheel	380.-
11	Fan		26	Drainage	
12	Motor Brace		27	Standing	500.-
13	Grill		28	Back Wheel With Lock	380.-
14	Water Pipe Clamp		29	Swing Motor	750.-
15	Cover Of Water Inlet		30	Remote Control	300.-



พัดลม EVAPORATIVE AIR COOLER KT-20



จุดเด่น

- ไม่ต้องติดตั้ง, งานออกแบบไร้ท่อ ประหยัดพลังงาน ใช้งานง่าย และง่ายต่อการทำความสะอาด
- สามารถปรับความเร็ว สูง กลาง ต่ำ
- ระบบสายแบบอัตโนมัติ
- ควบคุมการทำงานด้วยรีโมท
- มีถึงเก็บน้ำขนาดใหญ่
- ราคาถูก คุณภาพเชื่อถือได้

Advantages

- No installation, no duct work design Low energy consumption Easy to use, easy to clean.
- Speed adjustable, high, medium, low
- Automatically swinging diffuser
- Full function remote controller
- Bigger water tank

ได้รับการรับรองตามมาตรฐาน



มอก. 934-2533

การนำไปใช้

สามารถใช้ระบายความร้อนในพื้นที่ต่างๆ ที่อากาศร้อนอบอ้าว อากาศไม่ถ่ายเททั้งในร่มและกลางแจ้ง เช่น ในอาคารที่มีแหล่งกำเนิดความร้อน หรือพื้นที่อาคารเปิดที่ไม่สามารถติดตั้งเครื่องปรับอากาศได้

การทำงาน

ใช้ระบบ Evaporative Systems คือใช้หลักการดึงความร้อนออกจากอากาศโดยการให้น้ำระเหย เมื่อพัดลมดูดอากาศร้อนไหลผ่านปะทะกับน้ำบนแผ่นทำความเย็น Cooling Pad น้ำจะระเหยออกโดยดึงความร้อนออกจากอากาศ ส่งผลให้อุณหภูมิของอากาศลดลง ทำให้รู้สึกสดชื่นเป็นธรรมชาติเหมือนกำลังยืนอยู่หน้าน้ำตกหรือริมแม่น้ำ



ปริมาณลม 9,000 คิวต่อชั่วโมง

รับประกัน 1 ปี WARRANTY



30,000.- Qty: 1/carton

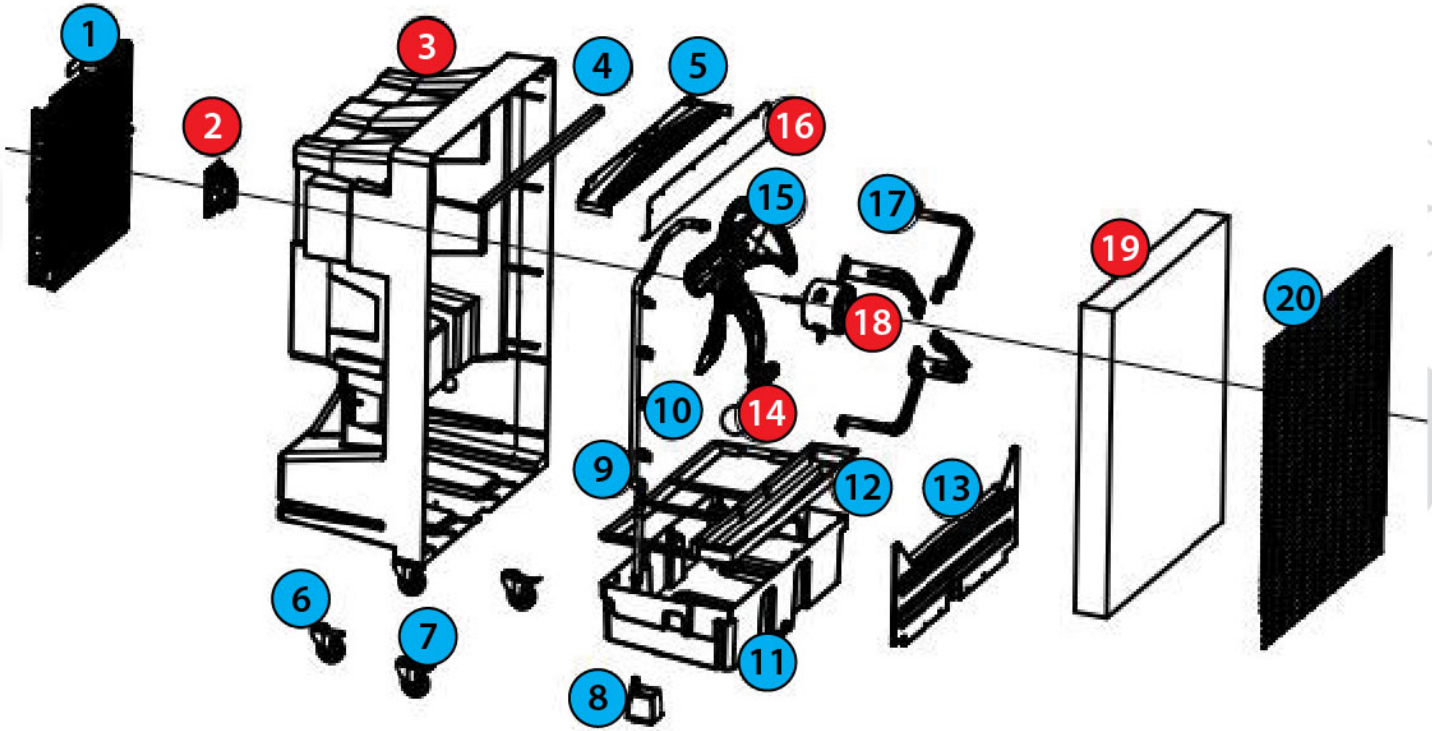
ข้อดีของพัดลมไอเย็น

1. ช่วยลดอุณหภูมิในอากาศ ลมที่ผ่านตัวพัดลมจะเย็นลง 4-10 องศาเซลเซียส
2. ใช้งานง่าย เคลื่อนย้ายได้ เพียงเติมน้ำ หรือต่อสายประปาเข้ากับตัวเครื่อง มีระบบลูกกลอยเติมน้ำอัตโนมัติ
3. ประหยัดพลังงานมากกว่าเครื่องปรับอากาศ ใช้ไฟฟ้าเหมือนพัดลมทั่วไป แต่ได้ความเย็นมากกว่า
4. ได้ลมที่สดชื่น เป็นธรรมชาติ ช่วยให้อากาศเกิดการถ่ายเทไล่อากาศร้อน ระบายกลิ่นอับ กรองดักฝุ่นได้ดี
5. ใช้ได้ทั้งพื้นที่เปิด และปิด เช่น โรงเรียน โรงงาน โรงยิม ร้านค้า วัด สำนักงาน เตินท์ ตลาด งานเลี้ยง ฯลฯ
6. ปราศจากละอองน้ำ ไม่ทำให้เปียกชื้น

ข้อมูลทางเทคนิค TECHNICAL DATA

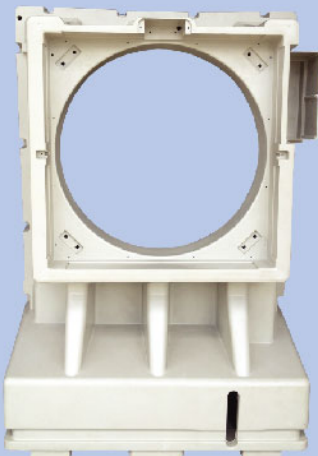
รุ่น Model	KT-20	ปริมาณความจุน้ำ Water Tank Capacity	55 L
กำลังไฟฟ้า / ความถี่ไฟฟ้า Power Supply	220V 50/60HZ	ขนาดของเครื่อง Dimension	870x480x1380 mm.
อัตราการกินไฟ Power Consumption	350W/1.58A	น้ำหนัก Net Weight (kg)	37 KG
อัตราการไหลสูงสุด Max Airflow (M3/H)	9,000	พื้นที่ครอบคลุมความเย็น (ตร.ม.) Effective Cooling Area (M2)	100
ประเภทใบพัด Fan Type	Axial	ระดับความเป็นฉนวน Insulating Class	Class B IP44
อัตราการเปลืองน้ำ Water Consumption	6-8 L/H	เสียงรบกวน (db) Noise (db)	53, 58, 63

1	Air diffuser		11	Water tank	
2	LCD control panel	XX.-	12	Water tank inner cover	
3	Cooling casing	6,900.-	13	Water tank back cover	
4	Cooling pad supporting rod		14	Float valve	350.-
5	Water distributor		15	Fan	1,600.-
6	Front wheel		16	Cooling pad cover	550.-
7	Back wheels with lock		17	Motor brace	
8	Water pump		18	Motor	8,500.-
9	Water pipe		19	Cooling pad	3,500.-
10	Water pipe clamp		20	Back net	750.-
			21	Water level sensor	350.-



HOME TOOL | ขอใช้ในบ้าน

3 Cooling casing 6,900.-



16 Cooling pad cover 550.-



14 Float valve 350.-



Cooling pad **19**



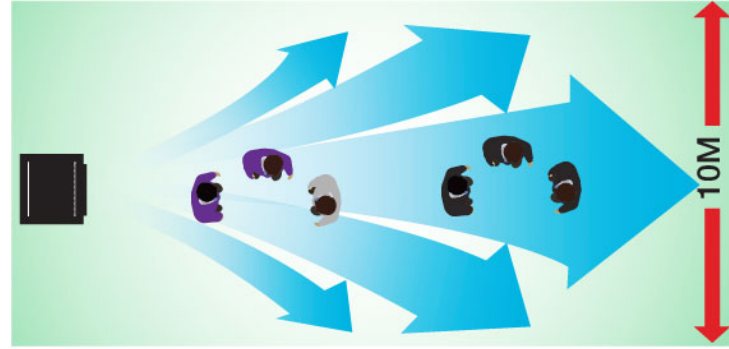
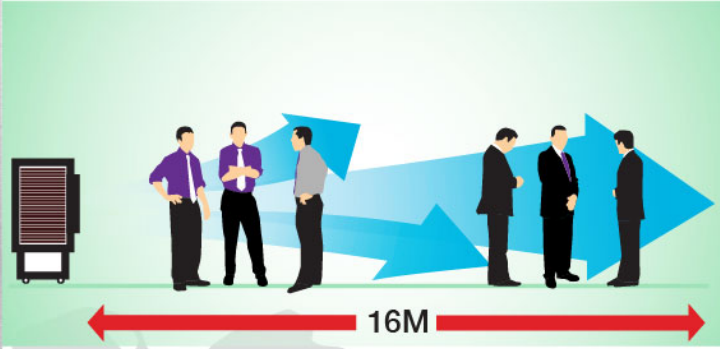
Water level sensor **21**



350.-



พัดลม EVAPORATIVE AIR COOLER KT-24



จุดเด่น

- ไม่ต้องติดตั้ง, งานออกแบบไร้ท่อ ประหยัดพลังงาน ใช้งานง่าย และง่ายต่อการทำความสะอาด
- สามารถปรับความเร็ว สูง กลาง ต่ำ
- ระบบสายแบบอัตโนมัติ
- ควบคุมการทำงานด้วยรีโมท
- มีถังเก็บน้ำขนาดใหญ่
- ราคาถูก คุณภาพเชื่อถือได้

Advantages

- No installation, no duct work design
- Low energy consumption Easy to use, easy to clean.
- Speed adjustable, high, medium, low
- Automatically swinging diffuser
- Full function remote controller
- Bigger water tank

ได้รับการรับรอง
ตามมาตรฐาน



มอก. 934-2533



ปริมาณลม
12,000
คิวต่อชั่วโมง

รับประกัน
1 ปี
WARRANTY

42,000.-

Qty: 1/carton

การนำไปใช้

สามารถใช้ระบายความร้อนในพื้นที่ต่างๆ ที่อากาศร้อนอบอ้าว อากาศไม่ถ่ายเททั้งในร่มและกลางแจ้ง เช่น ในอาคารที่มีแหล่งกำเนิดความร้อน หรือพื้นที่อาคารเปิดที่ไม่สามารถติดตั้งเครื่องปรับอากาศได้

การทำงาน

ใช้ระบบ Evaporative Systems คือใช้หลักการดึงความร้อนออกจากอากาศโดยการทำให้น้ำระเหย เมื่อพัดลมดูดอากาศร้อนไหลผ่านปะทะกับน้ำบนแผ่นทำความเย็น Cooling Pad น้ำจะระเหยออกโดยดึงความร้อนออกจากอากาศ ส่งผลให้อุณหภูมิของอากาศลดลง ทำให้รู้สึกสดชื่นเป็นธรรมชาติเหมือนกำลังยืนอยู่หน้าน้ำตกหรือริมแม่น้ำ

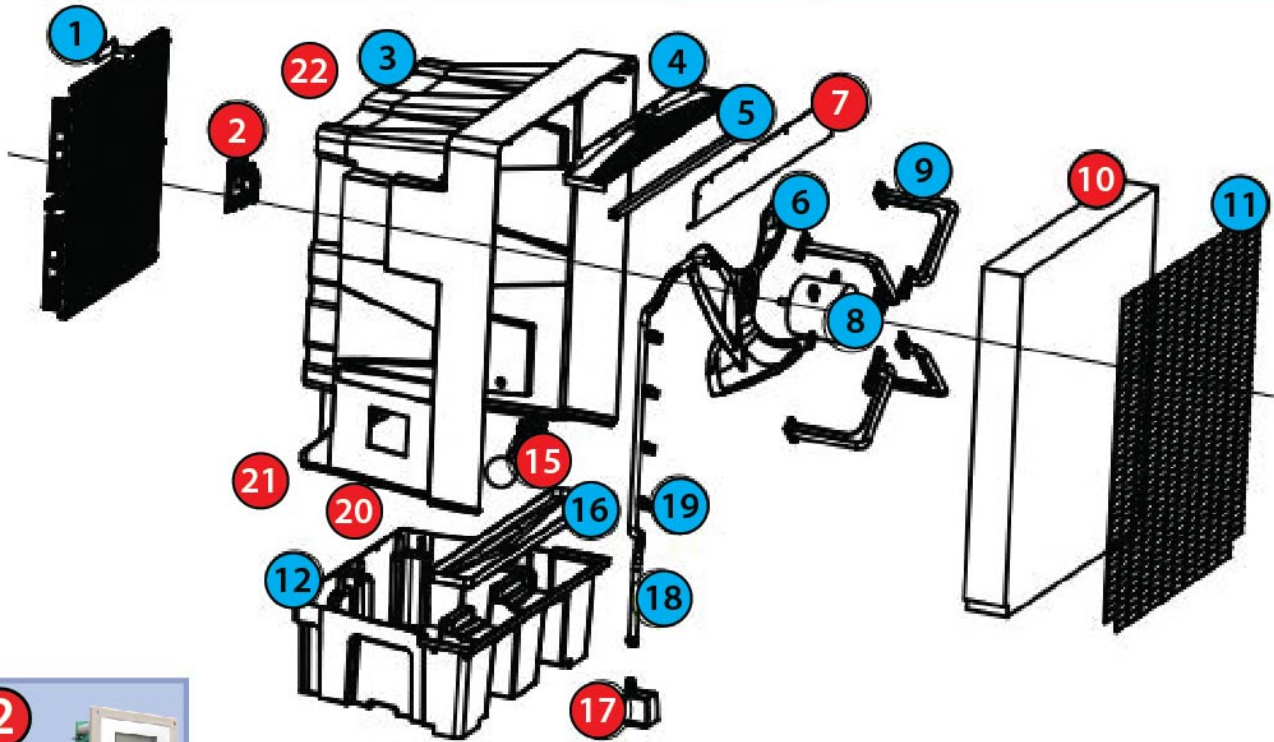
ข้อดีของพัดลมไอเย็น

1. ช่วยลดอุณหภูมิในอากาศ ลมที่ผ่านตัวพัดลมจะเย็นลง 4-10 องศาเซลเซียส
2. ใช้งานง่าย เคลื่อนย้ายได้ เพียงเติมน้ำ หรือต่อสายประปาเข้ากับตัวเครื่อง มีระบบลูกลอยเติมน้ำอัตโนมัติ
3. ประหยัดพลังงานมากกว่าเครื่องปรับอากาศ ใช้ไฟฟ้าเหมือนพัดลมทั่วไป แต่ได้ความเย็นมากกว่า
4. ได้ลมที่สดชื่น เป็นธรรมชาติ ช่วยให้อากาศเกิดการถ่ายเทไล่อากาศร้อน ระบายกลิ่นอับ กรองดักฝุ่นได้ดี
5. ใช้ได้ทั้งพื้นที่เปิด และปิด เช่น โรงเรียน โรงงาน โรงยิม ร้านค้า วัด สำนักงาน เต็นท์ ตลาด งานเลี้ยง ฯลฯ
6. ปราศจากละอองน้ำ ไม่ทำให้เปียกชื้น

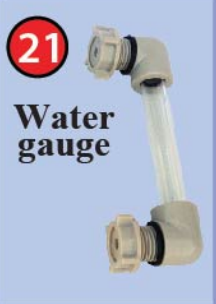
ข้อมูลทางเทคนิค TECHNICAL DATA

รุ่น Model	KT-24	ปริมาณความจุน้ำ Water Tank Capacity	70 L
กำลังไฟฟ้า / ความถี่ไฟฟ้า Power Supply	220V 50Hz	ขนาดของเครื่อง Dimension	925x580x1440 mm.
อัตราการกินไฟ Power Consumption	440W/1.71A	น้ำหนัก Net Weight (kg)	43 KG
อัตราการไหลสูงสุด Max Airflow (M3/H)	12,000	พื้นที่ครอบคลุมความเย็น (ตรม.) Effective Cooling Area (M2)	100-150
ประเภทใบพัด Fan Type	Axial	ระดับความเป็นฉนวน Insulating Class	Class B IP44
อัตราการเปลืองน้ำ Water Consumption	8-10 L/H	เสียงรบกวน (db) Noise (db)	54, 58, 63

1	Air diffuser		12	Water tank	
2	LCD control panel	XX.-	13	Front wheel	
3	Cooler casing		14	Back wheel with lock	
4	Water distributor		15	Float valve	350.-
5	Cooling pad supporting rod		16	Cooling pad supporting rod	
6	Fan		17	Water pump	
7	Cooling pad cover	550.-	18	Water pipe	
8	Motor		19	Water pipe clamp	
9	Motor brace		20	Water level sensor	350.-
10	Cooling pad	4,300.-	21	Water gauge	
11	Back net		22	Swing motor	



HOME TOOL | ขอใช้ในร้าน





มอก. 934-2558

พัดลมตั้งโต๊ะ 18"

TABLE FAN



- ปรับแรงลมได้ 3 ระดับ
- ปรับสูงต่ำได้
- ปรับสายช้ายขวาได้
- แข็งแรง ทนทาน
- ความยาวสาย 1.2 เมตร



พัดลมตั้งพื้นอุตสาหกรรม 3 ใบพัด
ผลิตด้วยมอเตอร์ทองแดงประสิทธิภาพสูง
ใบพัดพลาสติกน้ำหนักเบา ประหยัดไฟ ให้ปริมาณลม
มากกว่าใบพัดโลหะ รูปทรงใบพัดไม่เปลี่ยนแม้ใช้งานนาน
มั่นใจได้ในความปลอดภัยขณะใช้งาน

3-Blade Industrial Floor Fan
Engineered with a high-efficiency copper motor.
Features lightweight plastic blades that are energy-efficient and provide greater
airflow compared to metal blades. The blade shape remains stable and distortion-free,
even after prolonged use. Designed for maximum operational safety.

999.-/Pc

Color



รุ่น	ขนาด	กระแสไฟฟ้า (A)	แรงดัน (V)	กำลังไฟฟ้า (W)	RPM	ลักษณะใบพัด
JT183	18"	0.28A	220	70	1100-1250	พลาสติก 18"



พัดลมอุตสาหกรรมตั้งพื้น แบบ 3 ขา Industrial Fan

24"

☎ มอก. 934-2558



ฐานขาพัดลม 3 ขา
24 นิ้ว Boxing
250.-/Pc



2,450.-/Pc

- พัดลมตั้งพื้นอุตสาหกรรม ขนาดใบพัด 24 นิ้ว (600mm)
- สามารถปรับ ก้มเงย และปรับระดับสูง-ต่ำได้
- ใบพัดลมเป็นพลาสติก
- สามารถปรับแรงลมได้ 3 ระดับ
- ตะกรงวน แข็งแรง ทนทาน / มีเทอร์โมฟิวส์ ป้องกันมอเตอร์ไหม้
- แรงดันไฟฟ้า 220V-50Hz กำลังไฟฟ้า 170W
- น้ำหนัก 17 Kg
- รับประกันมอเตอร์ 1 ปี